



บริษัท ไนส์ ทริป เอ็กเคอชั่น จำกัด

NICE TRIP EXCURSION CO., LTD.

# JAPAN

## OKINAWA SUMMER SALE

เดินทางเดือน พฤษภาคม 2566

JAPAN		
โอกินาว่า Summer Sale		
VZ3800		
4	3	vnetjet All.com
วัน	คืน	บิน
นำสัมภาระมา 20 กก ท่าน		
AIRBUS A330-300		

**เริ่มต้น**

# 45,500

เกาะโอกินาว่า อุมิดะจิเทอเลส ฟามันซาโมะ โอคาชิโก  
เต็นเกาะโคจิริ ชินรูปซังโจ พิพิธภัณฑศาสตร์น้ำพุระอุมิ  
หมู่บ้านอเมริกัน มิฮามะ ปราสาทชูริ ศาลเจ้านามิโนะอุเอะ





## บริษัท ไนส์ ทริป เอ็กเคอชั่น จำกัด

NICE TRIP EXCURSION CO., LTD.

วันแรก

สนามบินสุวรรณภูมิ-สนามบินนาฮา เกาะโอกินาวา-อุมิคะจิเทอเรส (-/-/-)

06.00 น.

คณะพร้อมกันที่ สนามบินสุวรรณภูมิ ชั้น 4 เคาน์เตอร์สายการบิน เวียดนามแอร์ (Vietjet Air) เจ้าหน้าที่ของบริษัทฯ คอยให้การต้อนรับและอำนวยความสะดวกในการเช็คอินรับบัตรโดยสาร เคาน์เตอร์เช็คอินจะเปิดบริการก่อนเวลาเครื่องออกอย่างน้อย 60 นาที และผู้โดยสารพร้อม ฒ ประตูลิ้นเครื่องก่อนเวลาเครื่องออก 20 นาที เนื่องจากตัวเครื่องบินของคณะเป็นตู้ชั้นประหยัดพิเศษ ที่นั่งอาจจะไม่ได้นั่งติดกันและไม่สามารถเลือกที่นั่งบนเครื่องบินได้ในคณะซึ่งเป็นไปตามเงื่อนไขสายการบิน หากต้องการซื้อบริการเสริมโปรดติดต่อฝ่ายขาย

**\*\*หมายเหตุ\*\* ประเทศญี่ปุ่นไม่อนุญาตให้นำอาหารสด เช่น เนื้อสัตว์, พืชผัก, ผลไม้ และผลิตภัณฑ์ที่มีส่วนผสมของกัญชา เข้าประเทศ หากฝ่าฝืนมีโทษปรับและถูกจับกุมดำเนินคดี**

09.15 น.

ออกเดินทางบินลัดฟ้าสู่ เกาะโอกินาวา ประเทศญี่ปุ่น โดย สายการบินเวียดนามแอร์ (Vietjet Air) เที่ยวบินที่ **VZ3800** ใช้เวลาเดินทางประมาณ 4 ชั่วโมง 25 นาที **\*\*ไม่มีบริการอาหารและเครื่องดื่มบนเครื่อง\*\***

15.40 น.

เดินทางถึง สนามบินนาฮา เกาะโอกินาวา ประเทศญี่ปุ่น (เวลาท้องถิ่นเร็วกว่าประเทศไทย 2 ชั่วโมง กรุณาปรับนาฬิกาของท่านให้เป็นเวลาท้องถิ่นเพื่อความสะดวกในการนัดหมาย) จากนั้นนำท่านเดินทางสู่ เมืองนาฮา เป็นเมืองหลวงของจังหวัดโอกินาวา นำท่านเดินทางสู่ **อุมิคะจิเทอเรส (Umikaji Terrace)** ศูนย์การค้าสไตล์แบบเมดิเตอร์เรเนียนที่สร้างอยู่บนเนินเขาลาดเอียงบนเกาะเซนากะจิมะ (Senagajima Island) ตั้งอยู่เลยจากรั้วสนามบินนาฮาเพียงไม่กี่ร้อยเมตร ทำให้สามารถมองเห็นเครื่องบินขึ้นและลงในระยะใกล้ได้ ศูนย์การค้าแห่งนี้มีร้านค้ามากกว่า 40 ร้าน จุดเด่นคือมีร้านคาเฟ่ ร้านอาหารที่สามารถนั่งชมวิว พร้อมดื่มด่ำกับวิวท้องทะเลได้อย่างเต็มอิมมersion ความงามของพระอาทิตย์ตกดินในยามเย็น **อิสระอาหารเย็นตามอัธยาศัย**



ที่พัก

Pacific Hotel หรือเทียบเท่า ระดับ 3 ดาว, เมืองโอกินาวา



## บริษัท ไนส์ ทริป เอ็กเคอชั่น จำกัด

NICE TRIP EXCURSION CO., LTD.

วันที่สอง

ผามันซาโมะ-โอกาชิโกเต็น-เกาะโคคูริ-หินรูปหัวใจ-พิพิธภัณฑสถานสัตว์น้ำซุระอุมิ-หมู่บ้านอเมริกัน มิฮามะ (B/L/-)

เช้า

**บริการอาหารเช้า ณ ห้องอาหารของโรงแรม (1)**

นำท่านเดินทางสู่ **ผามันซาโมะ (Cape Manzamo)** จุดชมวิวยุทธศาสตร์ที่ตั้งอยู่ทางตอนเหนือของเกาะหลักโอกินาวะ มีจุดเด่นอยู่ที่โขดหินธรรมชาติ ลักษณะคล้ายช้างบนหน้าผาที่เกิดจากหินปูนถูกน้ำทะเลกัดกร่อนจนเป็นรูปร่างช้าง ชมวิวทิวทัศน์ที่งดงามของน้ำทะเลใสๆแห่งโอกินาวะ เป็นอีกหนึ่งจุดเช็คอินสำหรับนักท่องเที่ยวที่มาเยือนโอกินาวานี้



จากนั้นนำท่านชม **โอกาชิโกเต็น (Okashigoten)** ร้านขายขนมที่มีชื่อเสียงในโอกินาวะ เป็นร้านแรกที่เปิดขายทาร์ทมันม่วง ที่เป็นของฝากยอดนิยมอย่างหนึ่งซึ่งใช้วัตถุดิบที่ทำจากธรรมชาติและเป็นผลผลิตภายในท้องถิ่น ไม่ว่าจะเป็นมันม่วงหรือสับปะรด นอกจากนี้ ยังมีโรงงานผลิตทาร์ทมันม่วง ซึ่งเปิดให้นักท่องเที่ยวสามารถไปเยี่ยมชมได้ อิสระให้ท่านได้เลือกชมเลือกซื้อขนมเป็นของฝากตามอัธยาศัย

กลางวัน

**บริการอาหารกลางวัน ณ ภัตตาคาร (2)**

บ่าย

จากนั้นนำท่านนั่งรถชมวิวยะพานยาวสองกิโลเมตรที่ทอดสู่ **เกาะโคคูริ (Kouri Island)** นำท่านชม **หินรูปหัวใจ (Heart Rock)** ที่เกิดจากการกัดเซาะด้วยน้ำทะเลด้วยเวลายาวนานหลายปีจนเกิดเป็นรูปร่างเหมือนหัวใจที่สวยงามแปลกตา



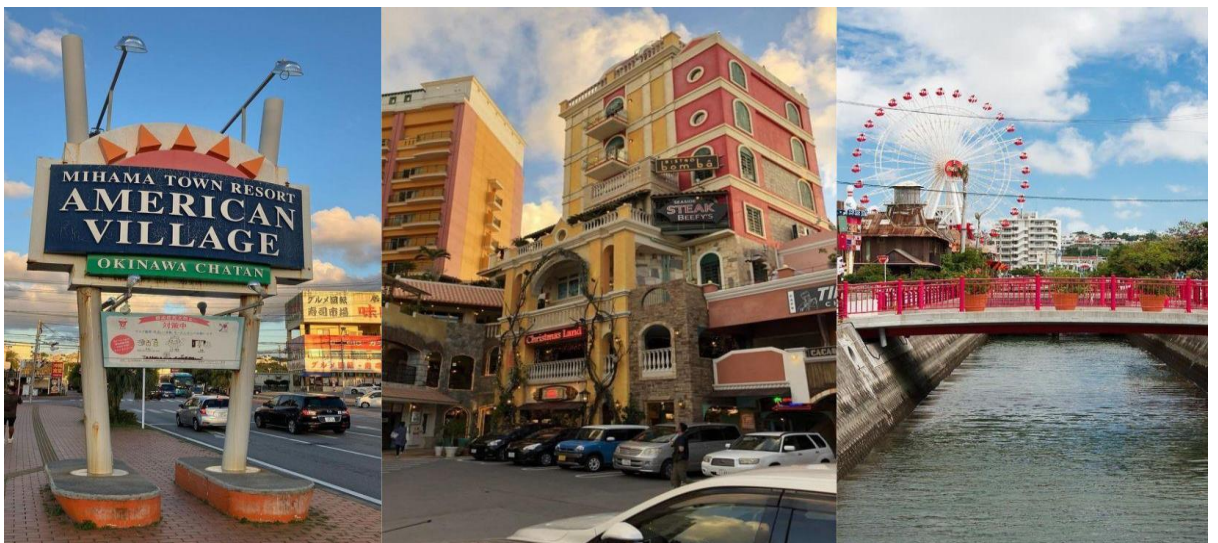


## บริษัท ไนส์ ทริป เอ็กเคอชั่น จำกัด

NICE TRIP EXCURSION CO., LTD.



นำท่านชม **พิพิธภัณฑ์สัตว์น้ำชูระอุมิ (Okinawa Churaumi Aquarium)** พิพิธภัณฑ์สัตว์น้ำที่ใหญ่และดีที่สุดในแห่งหนึ่งในญี่ปุ่น เป็นจุดหมายท่องเที่ยวอันดับ 1 ของเกาะโอกินาวะโดยในแต่ละปีจะมีผู้เข้าชมมากกว่า 3 ล้านคน จุดไฮไลท์ของอควาเรียมแห่งนี้คือแทงก์น้ำ **คุโรชิโอะ (Kuroshio Tank)** ซึ่งเป็น 1 ในแทงก์น้ำที่ใหญ่ที่สุดในโลกซึ่งเป็นที่อาศัยของดาวเด่นอย่างฉลามวาฬขนาดยาวถึง 8.6 เมตร และปลากระเบนราหูแนวปะการัง หากว่ายไปมาทำให้รู้สึกได้ถึงพลังแห่งท้องทะเลและหลากหลายสิ่งมีชีวิตใต้น้ำที่แหวกว่ายได้สมุทรในแถบโอกินาวะแห่งนี้ จากนั้นนำท่านเดินทางสู่ **หมู่บ้านอเมริกัน มิฮามะ (Mihama American Village)** เป็นสถานที่ที่มากไปด้วยความบันเทิงที่ทันสมัยพร้อมวิวทิวทัศน์ของเมืองที่แปลกตาออกไปให้ความรู้สึกเหมือนอยู่ในอเมริกา คุณสามารถเพลิดเพลินกับอาหารท้องถิ่นของโอกินาวะ หรือร้านสเต็กแบบอเมริกันแท้ๆ หรือเลือกช้อปปิ้งร้านค้าระดับไฮเอนด์ต่างๆ ในพื้นที่ดิติริมทะเลที่เต็มไปด้วยความสนุกสนานแห่งนี้ **อิสระอาหารเย็นตามอัธยาศัย**



ที่พัก

**Pacific Hotel** หรือเทียบเท่า ระดับ 3 ดาว, เมืองโอกินาวา





# บริษัท ไนส์ ทริป เอ็กเคอชั่น จำกัด

NICE TRIP EXCURSION CO., LTD.

วันที่สาม

ปราสาทซูริ-ร้านของฝากปลอดภาษี-ห้างโอกินาวะเอพาร์ทเมนต์มอลล์ อาชิบิโนะ-อิสระช้อปปิ้งถนนคุซะไซ (B/-/-)

เช้า

บริการอาหารเช้า ณ ห้องอาหารของโรงแรม (3)

จากนั้นนำท่านสู่ **ปราสาทซูริ (Shuri Castle)** ไม่รวมค่าเข้าชมด้านใน ปราสาทแห่งนี้เมื่อประมาณ 450 ปีก่อน ได้รับการขึ้นทะเบียนเป็นมรดกโลกในปี พ.ศ.2543 เคยเป็นศูนย์กลางของอาณาจักรริวกิว และเป็นพระราชวังในสมัยนั้น โดยเขตแดนอาณาจักรริวกิวครอบคลุมไปทั่วหมู่เกาะทางตะวันตกเฉียงใต้ของญี่ปุ่น สถานที่สำคัญในบริเวณปราสาท มีประตูซูเร ซึ่งเป็นทางเข้าปราสาท และด้านซ้ายของประตูจะมีประตูหินของศาลเจ้าไซโนเฮียง ถูกสร้างขึ้นในปี พ.ศ.2062 ด้วยฝีมือการแกะสลักหินปูนของช่างอาณาจักรริวกิวในสมัยนั้น นำท่านสู่ **ร้านของฝากปลอดภาษี** แหล่งรวมผลิตภัณฑ์







## บริษัท ไนส์ ทริป เอ็กเคอชั่น จำกัด

NICE TRIP EXCURSION CO., LTD.

คุณภาพดีที่มีจำหน่ายที่ประเทศญี่ปุ่น อาทิเช่น เครื่องสำอาง, น้ำหอม, อาหารเสริม วิตามินต่างๆ เป็นจุดของฝากให้ท่าน  
ได้เลือกซื้อในราคาพิเศษพร้อมส่วนลดมากมาย จากนั้นนำท่านสู่ **ห้างโอกินาวะเอาท์เล็ตมอลล์ อาชิบิโน่า (Okinawa**



**Outlet Mall Ashibinaa**) เอาท์เล็ตแห่งแรกในโอกินาว่า รวบรวมร้านค้าชั้นนำกว่า 100 ร้าน ทั้งเสื้อผ้าแฟชั่น สินค้าแบรนด์เนม นาฬิกา ข้าวของเครื่องใช้ ของเล่น ทุกร้านจัดเต็มทั้งสินค้ายอดนิยมและรุ่นใหม่ จากนั้นนำท่านสู่ย่าน **ถนนโคคุไซ (Kokusai Street)** เป็นถนนสายหลักของเมืองนาฮะ ถนนช้อปปิ้งที่ได้รับฉายาว่าเป็นถนน 1 ไมล์มหัศจรรย์ ซึ่งตลอดสองข้างทางเต็มไปด้วย ร้านขายเสื้อผ้า ห้างสรรพสินค้า ร้านขายของเก่า ร้านของที่ระลึก ร้านอาหาร และร้านของฝากมากมาย ให้ท่านได้เลือกซื้อปิ้งตามอัธยาศัย

**อิสระอาหารเที่ยงและเย็นตามอัธยาศัย**

ที่พัก

**Pacific Hotel หรือเทียบเท่า ระดับ 3 ดาว, เมืองโอกินาว่า**

วันที่สี่

**ศาลเจ้านามิโนะอุเอะ-T Galleria Duty Free-สนามบินนาฮา-สนามบินสุวรรณภูมิ (กรุงเทพฯ) (B/-/-)**

เช้า

**บริการอาหารเช้า ณ ห้องอาหารของโรงแรม (4)**

จากนั้นนำท่านสู่ **ศาลเจ้านามิโนะอุเอะ (Naminoue Shrine)** เป็นศาลเจ้าชินโตที่เป็นที่เคารพและศักดิ์สิทธิ์ยิ่งนักของคนในเมืองนาฮา และชาวญี่ปุ่นมักจะมาไหว้ขอพรเกี่ยวกับธุรกิจการงานให้เจริญรุ่งเรือง ร่ำรวย โดยสถานที่ตั้งจะใกล้กับหาดนามิโนะอุเอะ (Naminoue Beach) หาดที่เดินทางง่าย ๆ ซิลๆ ในเมืองนาฮา อยู่บนหน้าผาสูง มองเห็นหาดนามิโนะอุเอะและมหาสมุทร จากนั้นนำท่านสู่ **T Galleria Duty Free** ให้ท่านได้อิสระเลือกซื้อปิ้งสินค้าแบรนด์เนมหลากหลายยี่ห้อตามอัธยาศัย **อิสระอาหารเที่ยงตามอัธยาศัย**

สมควรแก่เวลานำท่านเดินทางสู่ **สนามบินนาฮา** เพื่อเดินทางกลับสู่ประเทศไทย



## บริษัท ไนส์ ทริป เอ็กเคอชั่น จำกัด

NICE TRIP EXCURSION CO., LTD.

- 16.40 น. ออกเดินทางบินลัดฟ้ากลับสู่ **สนามบินสุวรรณภูมิ** โดยสายการบิน **เวียดเจ็ทแอร์ (Vietjet Air)** เที่ยวบินที่ **VZ3801** ใช้เวลาเดินทางประมาณ 4 ชั่วโมง 30 นาที **\*\*ไม่มีบริการอาหารและเครื่องดื่มบนเครื่อง\*\***
- 19.10 น. เดินทางถึง **สนามบินสุวรรณภูมิ** โดยสวัสดิภาพ พร้อมด้วยความประทับใจ

\*\*\*\*\*

### อัตราค่าบริการ

โอกินาว่า Summer Sale 4 วัน 3 คืน - VZ		
กำหนดการเดินทาง	ราคาผู้ใหญ่ พักห้องละ 2-3 ท่าน (ไม่มีราคาเด็ก)	ราคาพักเดี่ยว
เดินทางเดือน พฤษภาคม 2566		
24 - 27 พฤษภาคม 2566	<b>29,990. -</b>	6,900. -
เด็กทารกอายุต่ำกว่า 2 ปี (INFANT) ราคาท่านละ 7,000 บาท		

### อัตราค่าบริการนี้รวม

- ค่าบัตรโดยสารชั้นประหยัดพิเศษเดินทางไปกลับตามเส้นทางและวันที่ระบุในรายการ
- ค่าน้ำหนักสัมภาระถือขึ้นเครื่อง 7 กิโลกรัมต่อท่าน ต่อเที่ยวบิน
- ค่าน้ำหนักสัมภาระโหลดใต้เครื่องท่านละ 20 กิโลกรัม
- ค่ารถนำเที่ยวตามรายการที่ระบุ
- ค่าที่พักตามรายการที่ระบุ พักห้องละ 2 ท่าน หรือ พักห้องละ 3 ท่าน ในกรณีไม่ครบคู่และไม่ต้องการเพิ่มค่าพักห้องเดี่ยว \*หากห้องพักแบบเตียงคู่มีไม่เพียงพอ ทางบริษัทจำเป็นต้องเปลี่ยนเป็นเตียงเดี่ยว



## บริษัท ไนส์ ทริป เอ็กเคอชั่น จำกัด

NICE TRIP EXCURSION CO., LTD.

- ค่าอาหารตามที่ระบุในรายการ (ทางบริษัทสงวนสิทธิ์ในการสับมือหรือเปลี่ยนแปลงเมนูอาหารตามสถานการณ์)
- ค่าเข้าชมสถานที่ต่างๆ ตามที่ระบุในรายการ
- ค่าประกันชีวิตกรณีอุบัติเหตุในระหว่างการเดินทาง ค่าคุ้มครองในวงเงินไม่เกินท่านละ 1,000,000 บาท และค่ารักษาพยาบาลกรณีอุบัติเหตุในวงเงินไม่เกิน ท่านละ 500,000 บาท (ตามเงื่อนไขกรมธรรม์)
- ค่ามัดคูปองผู้ชำนาญเส้นทาง
- ค่าภาษีมูลค่าเพิ่ม 7% (เฉพาะค่าบริการเท่านั้น)

### อัตราค่าบริการนี้ไม่รวม

- ค่าทำหนังสือเดินทางประเทศไทย และเอกสารที่เกี่ยวข้องของผู้ถือหนังสือเดินทางต่างด้าว
- ค่าภาษีน้ำมันเชื้อเพลิงในกรณีที่สายการบินมีประกาศเก็บเพิ่มเติม
- ค่าใช้จ่ายเกี่ยวกับการตรวจ COVID-19 ตามกฎระเบียบการเข้าประเทศต้นทางและปลายทาง
- ค่าอาหารบนเครื่องบิน, ค่าเลือกที่นั่งบนเครื่องบิน
- ค่าบริการโหลดกระเป๋าส่วนเกิน
- ค่าใช้จ่ายส่วนตัวนอกเหนือจากรายการที่ระบุ เช่น ค่าเครื่องดื่มและค่าอาหารที่สั่งเพิ่มเติม, ค่าอาหารและเครื่องดื่มสั่งพิเศษนอกรายการ ค่าซักกรีด ฯลฯ
- ค่าอาหารพิเศษสั่งเพิ่มเติม เช่น อาหารเจ, มังสวิรัติ, อาหารฮาลาล หรือ อาหารพิเศษทางโภชนาการ
- ค่าใช้จ่ายอันเกิดจากความล่าช้าของสายการบิน, อุบัติภัยทางธรรมชาติ, โรคระบาด, การประท้วง, การจลาจล, การนัดหยุดงาน, การถูกปฏิเสธไม่ให้ออกและเข้าเมืองจากเจ้าหน้าที่ผู้เกี่ยวข้องซึ่งนอกเหนือจากความควบคุมของบริษัทฯ
- ค่าประกันสุขภาพ COVID-19
- ค่าตรวจ RT-PCR ก่อนเดินทาง 72 ชั่วโมง หรือ ATK 24 ชั่วโมง
- ค่าอาหารมื้ออิสระ
- ค่ารถนำอิสระท่องเที่ยวตามอัธยาศัย
- **ค่าทิปมัคคุเทศก์และคนขับรถ 1,950 บาท ต่อท่าน**

### เงื่อนไขการสำรองที่นั่ง

1. กรุณาทำการจองก่อนการเดินทาง อย่างน้อย 45 วันทำการหรือก่อนหน้านั้น โดยส่งอีเมลรายชื่อและหน้าหนังสือเดินทาง เพื่อยืนยันการจองที่นั่ง พร้อมชำระมัดจำท่านละ 10,000 บาท
2. ค่าทัวร์ส่วนที่เหลือ บริษัทฯ จะเรียกเก็บเงินค่าทัวร์ทั้งหมด 20 วันก่อนการเดินทาง มิเช่นนั้นบริษัทฯ ขอสงวนสิทธิ์ในการยกเลิกการเดินทางของท่าน และการคืนเงินทั้งหมดหรือตามค่าใช้จ่ายที่เกิดขึ้นจริง
3. เมื่อท่านตกลงชำระค่าบริการไม่ว่าทั้งหมดหรือบางส่วนกับทางบริษัทฯ ทางบริษัทฯ จะถือว่าท่านได้ยอมรับในเงื่อนไขการให้บริการที่ได้ระบุไว้ในเอกสารฉบับนี้ทั้งหมดนี้แล้ว





# บริษัท ไนส์ ทริป เอ็กเคอชั่น จำกัด

NICE TRIP EXCURSION CO., LTD.

## เงื่อนไขการยกเลิก

### \*\*\*เงื่อนไขการยกเลิกทัวร์เป็นไปตามพระราชบัญญัติธุรกิจนำเที่ยวและมัคคุเทศก์\*\*\*

- ✘ แจ้งยกเลิกการเดินทางก่อน 30 วัน คืนเงินค่าทัวร์ 100% โดยหักค่าใช้จ่ายที่เกิดขึ้นจริง ได้แก่ ค่ามัดจำรถบัส, ค่ามัดจำโรงแรมที่พัก, ค่ามัดจำร้านอาหาร และ ค่าบริการ
  - ✘ แจ้งยกเลิกก่อนการเดินทาง 15 วัน คืนเงินค่าทัวร์ 50% โดยหักค่าใช้จ่ายที่เกิดขึ้นจริง ได้แก่ ค่ามัดจำรถบัส, ค่ามัดจำโรงแรมที่พัก, ค่ามัดจำร้านอาหาร และ ค่าบริการ
  - ✘ แจ้งยกเลิกการเดินทางน้อยกว่า 15 วัน ขอสงวนสิทธิ์ในการไม่คืนเงินเต็มจำนวน
- \*\*ในกรณีจองทัวร์ตรงวันหยุดเทศกาล, วันหยุดนักขัตฤกษ์ ทางบริษัท ฯ ขอสงวนสิทธิ์ไม่คืนเงินโดยไม่มีเงื่อนไขใด ๆ ทั้งสิ้น\*\***

## เงื่อนไขการให้บริการ

1. บริษัทฯ ขอสงวนสิทธิ์ในการเปลี่ยนแปลงราคาและเงื่อนไขต่าง ๆ โดยไม่ต้องแจ้งให้ทราบล่วงหน้า ทั้งนี้ขึ้นอยู่กับดุลยพินิจ ของบริษัทฯ เท่านั้น อีกทั้งข้อสรุปและข้อตัดสินใจใด ๆ ของบริษัทฯ ให้ถือเป็นข้อยุติสิ้นสุดสมบูรณ์ หากท่านได้ชำระเงินค่าบริการมาแล้ว ถือว่าท่านได้ยอมรับและรับทราบเงื่อนไขการให้บริการข้ออื่น ๆ ที่ได้รับอนุมัติเรียบร้อยแล้ว
2. โปรแกรมทัวร์นี้จะสามารถออกเดินทางได้ต้องมีจำนวนผู้เดินทางขั้นต่ำ 10 ท่านรวมในคณะตามที่กำหนดไว้เท่านั้น หากมีจำนวนผู้เดินทางรวมแล้วน้อยกว่าที่กำหนดไว้ บริษัทฯ ขอสงวนสิทธิ์ในการยกเลิกหรือปรับเปลี่ยนกำหนดการเดินทาง
3. โปรแกรมทัวร์นี้จะสามารถออกเดินทางได้ต้องมีจำนวนผู้เดินทาง ขั้นต่ำ 30 ท่าน รวมในคณะตามที่กำหนดไว้เท่านั้น หากมีจำนวนผู้เดินทางรวมแล้วน้อยกว่าที่กำหนดไว้ บริษัทฯ ขอสงวนสิทธิ์ในการยกเลิกหรือปรับเปลี่ยนกำหนดการเดินทาง
  - กรณีที่มีผู้เดินทาง 10 - 14 ท่าน ต้องเพิ่มเงินท่านละ 4,000 บาท
  - กรณีที่มีผู้เดินทาง 15 - 19 ท่าน ต้องเพิ่มเงินท่านละ 3,500 บาท
  - กรณีที่มีผู้เดินทาง 20 - 29 ท่าน ต้องเพิ่มเงินท่านละ 2,000 บาท
4. เนื่องจากเป็นราคาโปรโมชั่นบัตรโดยสารชั้นประหยัดพิเศษของเที่ยวบินปกติและเที่ยวบินเช่าเหมาลำ ทางบริษัทฯ จะทำการออกบัตรโดยสารทันทีเมื่อคณะมีจำนวนขั้นต่ำ 10 ท่าน ไม่สามารถเปลี่ยนแปลงชื่อผู้เดินทาง และกำหนดการเดินทางได้ หากท่านต้องการเปลี่ยนแปลงจะต้องเสียค่าธรรมเนียมตามที่สายการบินกำหนด และขอสงวนสิทธิ์ในการเปลี่ยนแปลงเที่ยวบิน เวลา กำหนดการเดินทางของเที่ยวบิน ตามข้อกำหนดของกรมการบินพลเรือนโดยไม่ต้องแจ้งให้ทราบล่วงหน้า
5. บริษัทฯ และตัวแทนของบริษัทขอสงวนสิทธิ์ที่จะเปลี่ยนแปลงรายการทัวร์, เที่ยวบิน, สายการบินและที่นั่งบนรถนำเที่ยวตามความเหมาะสมให้สอดคล้องกับสถานการณ์ข้อจำกัดด้านภูมิอากาศ, จำนวนที่นั่งของชั้นประหยัดพิเศษของสายการบิน และเวลา ณ วันที่เดินทางจริง ทั้งนี้ทางบริษัทฯ จะยึดถือและคำนึงถึงความปลอดภัย รวมถึงประโยชน์สูงสุดของลูกค้าส่วนมากเป็นสิ่งสำคัญ
6. ในระหว่างการท่องเที่ยวนี้ หากท่านไม่ใช้บริการใดๆ ไม่ว่าทั้งหมดหรือบางส่วน ถือว่าท่านสละสิทธิ์ไม่สามารถเรียกร้องขอคืนค่าบริการได้



## บริษัท ไนส์ ทริป เอ็กเคอชั่น จำกัด

NICE TRIP EXCURSION CO., LTD.

7. ค่าบริการที่ท่านชำระกับทางบริษัทฯ เป็นการชำระแบบเหมาขาด และทางบริษัทฯ ได้ชำระให้กับบริษัทฯ ตัวแทนแต่ละแห่งแบบเหมาขาดเช่นกันดังนั้นหากท่านมีเหตุอันใดที่ทำให้ท่านไม่ได้ท่องเที่ยวพร้อมคณะตามรายการที่ระบุไว้ ท่านจะขอคืนค่าบริการไม่ได้
8. กรณีเกิดความผิดพลาดจากตัวแทน หรือ หน่วยงานที่เกี่ยวข้อง จนมีการยกเลิก ลำช้า เปลี่ยนแปลง การบริการจากสายการบิน บริษัทขนส่ง หรือ หน่วยงานที่ให้บริการ บริษัทฯ จะดำเนินโดยสุดความสามารถที่จะจัดบริการทัวร์อื่นทดแทนให้ แต่จะไม่คืนเงินให้สำหรับค่าบริการนั้น ๆ
9. ผู้เดินทางต้องใช้วีซ่าตามส่วนตัวและรับผิดชอบต่อการตัดสินใจในการเลือกซื้อสินค้าต่าง ๆ ในระหว่างการเดินทางท่องเที่ยวด้วยตัวท่านเอง บริษัทฯ จะไม่สามารถรับผิดชอบใด ๆ หากเกิดความไม่พึงพอใจในสินค้าที่ผู้เดินทางได้ซื้อระหว่างการเดินทางท่องเที่ยวนี้
10. ผู้เดินทางต้องรับผิดชอบต่อการจัดเก็บ และ ดูแลทรัพย์สินส่วนตัว ของมีค่าต่าง ๆ อย่างระมัดระวัง บริษัทฯ จะไม่สามารถรับผิดชอบใด ๆ หากเกิดการสูญหายของ ทรัพย์สินส่วนตัว ของมีค่าต่าง ๆ ระหว่างการเดินทางท่องเที่ยว อันมีสาเหตุมาจากผู้เดินทาง
11. บริษัทฯ ขอสงวนสิทธิ์ที่จะไม่รับผิดชอบต่อค่าเสียหายในเหตุการณ์ที่เกิดจากการยกเลิกหรือความล่าช้าของสายการบิน ภัยธรรมชาติ การนัดหยุดงาน การจลาจล การปฏิวัติ รัฐประหาร โรคระบาด ที่อยู่นอกเหนือการควบคุมของทางบริษัทฯ หรือ ค่าใช้จ่ายเพิ่มเติมที่เกิดขึ้นทางตรง หรือทางอ้อม เช่น การเจ็บป่วย การถูกทำร้าย การสูญหาย ความล่าช้า หรือ จากอุบัติเหตุต่าง ๆ
12. บริษัทฯ ขอสงวนสิทธิ์ที่จะไม่รับผิดชอบต่อใด ๆ ต่อการไม่เป็นไปตามความคาดหวัง และความไม่พึงพอใจของผู้เดินทาง ที่เกี่ยวข้องกับ สภาพธรรมชาติ ภูมิอากาศ ฤดูกาล ทัศนียภาพ วัฒนธรรม วิถีและพฤติกรรมของประชาชนในประเทศที่เดินทางไป
13. ทางบริษัทฯ จะไม่รับผิดชอบต่อใด ๆ ทั้งสิ้น หากผู้เดินทางประสบเหตุสภาวะฉุกเฉินจากโรคประจำตัว ซึ่งไม่ได้เกิดจากอุบัติเหตุในรายการท่องเที่ยว(ซึ่งลูกค้าจะต้องยอมรับในเงื่อนไขในกรณีที่เกิดเหตุสุดวิสัย ซึ่งอยู่นอกเหนือความรับผิดชอบของบริษัทฯ)
14. ในกรณีที่ผู้เดินทางที่ต้องการความช่วยเหลือเป็นพิเศษ เช่น การขอใช้วีซ่าที่สนามบิน กรุณาแจ้งบริษัทฯ อย่างน้อย 7 วันก่อนการเดินทางหรือตั้งแต่ที่ท่านเริ่มจองทัวร์ ทางบริษัทของสงวนสิทธิ์ในการเรียกเก็บค่าใช้จ่ายตามจริงที่เกิดขึ้นกับผู้เดินทาง (ถ้ามี)
15. กรณีที่ผู้เดินทางต้องออกบัตรโดยสารภายในประเทศ เช่น ตัวเครื่องบิน , ตัวรถทัวร์ , ตัวรถไฟ กรุณาติดต่อสอบถามเพื่อยืนยันกับเจ้าหน้าที่ก่อนทุกครั้งก่อนออกบัตรโดยสาร โดยในส่วนนี้หากเกิดความเสียหายใดๆบริษัทขอสงวนสิทธิ์ในการไม่รับผิดชอบต่อค่าใช้จ่ายที่เกิดขึ้นใดๆทั้งสิ้น
16. ทางบริษัทขอสงวนสิทธิ์ที่จะไม่รับผิดชอบต่อ หากผู้เดินทางไม่ปฏิบัติตามข้อกำหนดมาตรการควบคุมโรค การแพร่ระบาด COVID-19 บริษัทขอสงวนสิทธิ์ในการไม่รับผิดชอบต่อค่าใช้จ่ายที่เกิดขึ้นใดๆทั้งสิ้น
17. กรณีใช้หนังสือเดินทางราชการ(เล่มน้ำเงิน)เดินทางเพื่อการท่องเที่ยวกับคณะทัวร์ หากท่านถูกปฏิเสธในการเข้า-ออกประเทศใด ๆ ก็ตามทางบริษัทฯ ขอสงวนสิทธิ์ไม่คืนค่าทัวร์และรับผิดชอบต่อใด ๆ ทั้งสิ้น





## บริษัท ไนส์ ทริป เอ็กเคอชั่น จำกัด

NICE TRIP EXCURSION CO., LTD.

18. กรณีที่ท่านต้องออกตัวการเดินทางทุกประเภท กรุณาสอบถามที่เจ้าหน้าที่ทุกครั้งก่อนทำการออกตัว เนื่องจากสายการบินอาจมีการปรับเปลี่ยนไฟล์ทบิน หรือ เวลาบิน โดยไม่ได้แจ้งให้ทราบล่วงหน้า ทางบริษัทฯ จะไม่รับผิดชอบใดๆ ในกรณีที่ท่านออกตัวภายในโดยไม่แจ้งให้ทราบและหากไฟล์ทบินมีการปรับเปลี่ยนเวลาบินเพราะถือว่าท่านยอมรับในเงื่อนไขดังกล่าวแล้ว

**รบกวนอ่านทำความเข้าใจเงื่อนไขในการให้บริการก่อนตัดสินใจเพื่อประโยชน์สูงสุดของท่าน**