



Blossom
เที่ยว 3 เมือง (โซล-เจจู-ปูซาน)
SEOUL-JEJU-BUSAN

6 วัน 4 คืน

ราคาเต็ม
20,999

EARLY-BIRD
จองก่อน ถูกกว่า
ลด **5,000**฿

ราคาปกติ ~~20,999.-~~ **สุดคุ้ม**
15,999

เริ่มเดินทาง
01 มี.ค. - 30 มี.ย. 2567
บินโดย Jeju Air **JEJUair**
น้ำหนักกระเป๋า 20 Kg.

บินลง	กลับทาง
โซล	ปูซาน

รวมเที่ยวบินในประเทศ เกาะเชจู

โปรแกรมการเดินทาง

ห้องสมุดสตาร์ฟิล@CoexMall - เทียวกรุงโซลแบบอิสระด้วยตัวเอง

บินภายในประเทศสู่สนามบินเชจู - ถนนสายรุ่งเรือง - ดอกไม้ ตามฤดูกาล ณ เกาะเชจู - ภูเขาไฟของซาน อิลจูบง - ชายหาดโชดหิน ควังซิกกี - หมู่บ้านวัฒนธรรมซองอึบ - วัดซันบัง โพนุนซา -ไร่ชาเขียวโอซูลลึค -ชายหาดอิโฮเทอู -

บินภายในประเทศสนามบินกิมแฮ (ปูซาน) - ผลไม้ / ดอกไม้ ตามฤดูกาล - วัดแสดง ยงกุงซา -

ศูนย์แสดงชุดเครื่องนอนSESA LIVING - รถรางแคปซูลบลูไลน์แฮอนแด - ชายหาดแฮอนแด -

ตลาดแฮอนแดไนท์มาร์เก็ต - น้ำมันสนเข้มแดง - ร้านเครื่องสำอางค์ - ลีตเต็ดิวตี้ฟรีปูซาน

-ตลาดปลาจากัลชิ - ตลาดวอล์คกิ้งสตรีทนมโพดง - หมู่บ้านวัฒนธรรมคัมซอน

วันแรก

สนามบินสุวรรณภูมิ - ออกเดินทางจากสนามบินสุวรรณภูมิ (-/-/-)



21.30

คณะพร้อมกันที่ท่าอากาศยานสุวรรณภูมิ อาคารผู้โดยสารระหว่างประเทศ ชั้น 4 ณ เคาน์เตอร์สายการบินเที่ยวบิน โดยมีเจ้าหน้าที่จากบริษัทฯ คอยให้การต้อนรับ และอำนวยความสะดวกในเรื่องเอกสารตลอดจนสัมภาระของท่าน : **7C2204/7C2206 JEJU AIR (ขอสงวนสิทธิ์ สายการบิน เวลาบิน เที่ยวบิน เส้นทางบิน เปลี่ยนแปลงโดยไม่แจ้งให้ทราบล่วงหน้า ขึ้นอยู่กับผู้จัดทำตามความเหมาะสม)**

01.00

เที่ยวบินออกเดินทางจากสนามบินนานาชาติสุวรรณภูมิ (ใช้เวลาเดินทางประมาณ 5 – 6 ชั่วโมง)

วันที่สอง

ห้องสมุดสตาร์ฟิล@CoexMall - เซ็คอินเข้าโรงแรมโซล - เทียวกรุงโซลแบบอิสระด้วยตัวเอง (-/L-)



08.30

เดินทางถึงสนามบินนานาชาติอินชอน เป็นสนามบินที่ทันสมัย สะอาด ปลอดภัย และได้รับมาตรฐานระดับโลก ท่านจะต้องผ่านด่านควบคุมโรค และด่านตรวจคนเข้าเมือง

10.00

หลังจากนั้นออกมาพบกับมัคคุเทศก์นำเที่ยวยังจุดนัดพบ เพื่อออกเดินทางท่องเที่ยว (เวลาท้องถิ่นเร็วกว่าไทย 2 ชั่วโมง)

กลางวัน

รับประทานอาหารกลางวัน ณ ร้านอาหาร **(มือที่1)**

อาหารกลางวัน พร้อมเสิร์ฟด้วยเมนู จิมดัก หรือไก่ตุ๋นซอสดำ เป็นเมนูที่โด่งดังไปถึงเมืองไทยเป็นที่เรียบร้อย ที่นี่ทุกท่านจะได้ทานรสชาติแบบออริจินอล ที่เนื้อไก่จะนุ่มมาก เข้ากันกับซอสที่กลมกล่อม หวานหนอยๆจากผักที่ถูกตุ๋นรวมกันนานาชนิด มันฝรั่งที่นุ่มละมุนลิ้น และที่หลายๆคนชอบมากคือ วุ้นเส้นที่เหนียวนุ่มคลุกเคล้ากับน้ำซอสแบบออริจินอล พร้อมกับข้าวสวยร้อนๆ รับรองความอร่อย แบบลืมไม่ลง และขาดไม่ได้เครื่องเคียงที่ร้านจะนำเสนอตามฤดูกาล เช่น กิมจิ สาหร่าย ถั่ว ไข่เต๋าดอง ถั่วงอกดอง เป็นต้น



พาทุกท่านเดินทางสู่ ห้องสมุดสตาร์

ฟิลด์@CoexMall ห้องสรรพสินค้าขนาดใหญ่ สดหรูหรา ย่านคังนัม เยี่ยมชมห้องสมุดที่ใหญ่ที่สุดในประเทศเกาหลีใต้ Starfield Coex มาหนังสือให้เลือกมากมาย พร้อมมุมสงบๆเงียบๆ ระบบสปีคันที่ทันสมัย และที่ที่ทำให้คนเกาหลีหันมารักการอ่านมากขึ้น หลายคนนิยมมาถ่ายรูปความสวยงามที่นี่อีกด้วย และท่านยังสามารถเดินช้อปปิ้งสินค้าเกาหลีแบรนด์ต่างๆในห้างแห่งนี้ได้อย่างจุใจ



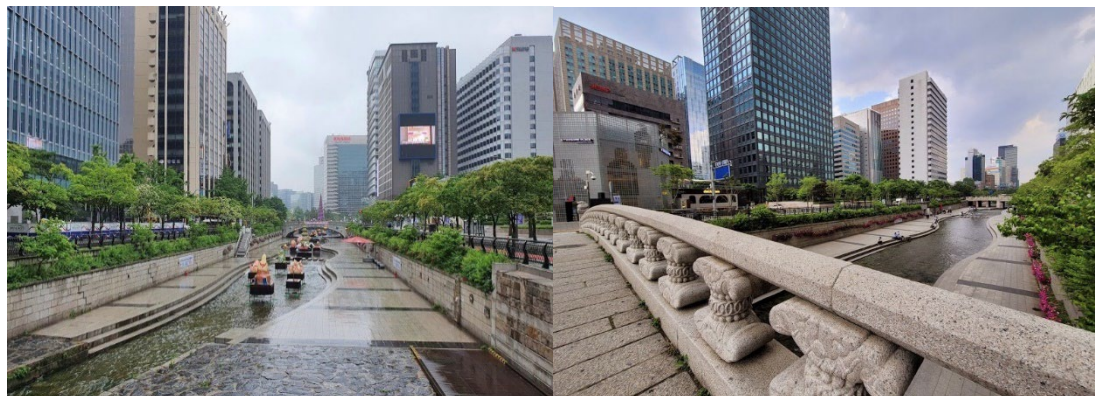
เย็น

อิสระอาหารเย็น (ให้ทุกท่านได้พักผ่อนตามอัธยาศัย ท่องเที่ยวด้วยตัวเอง ในช่วงเย็นเป็นต้นไป)

พัก

พักที่ U5 hotel / Hotel Migliore/ Sejong Hotel / Travelodge Dongdaemun หรือเทียบเท่า

พาทุกท่านเช็คอินเข้าสู่ที่พัก ซึ่งที่พักจะอยู่ในย่านใจกลางเมือง เช่น ย่านเมียงดง ย่านทงแดมุน ใกล้แหล่งช้อปปิ้ง ร้านอาหาร รถไฟฟ้าใต้ดิน



กรุงโซล คือเมืองหลวงของประเทศเกาหลีใต้ ที่เป็นศูนย์รวมแฟชั่น ความความทันสมัย และกลิ่นอายจากซีรีส์เกาหลีที่หลายคนใฝ่ฝันต้องมาเยือนสักครั้ง วันนี้จึงเป็นโอกาสที่ท่านจะได้ท่องเที่ยวในแบบแผนที่ท่านต้องการจริงๆใช้เวลาไปกับสิ่งที่ท่านชื่นชอบได้อย่างเต็มที่ **หมายเหตุ : ควรวางแผนการท่องเที่ยว และเตรียมตัวล่วงหน้า**

สถานที่ท่องเที่ยวแนะนำ



ตลาดอาหารครึ่งจิ้ง สัมผัสวัฒนธรรมอาหารท้องถิ่นของเกาหลี กำลังเป็นที่นิยมของคนเกาหลี ไอดอล ยูทูบเบอร์ไปถ่ายทำจำนวนมาก มีอาหารสไตล์ท้องถิ่นให้เลือกทานมากมาย ได้บรรยากาศความเป็นเกาหลีที่แท้จริง

คลองชองกเยซอน อีกหนึ่งจุดเช็คอินที่นักท่องเที่ยวนิยมไปเที่ยวกันค่ะ คลองนี้มีมาตั้งแต่สมัยโบราณตั้งแต่ยุคของราชวงศ์โชซอนมีอายุมากกว่า 600 ปี ยาวประมาณ 11 กิโลเมตร ไหลผ่านกลางกรุงโซล ปัจจุบันได้มีการจัดทำขึ้นใหม่ให้มีภูมิทัศน์ที่สวยงามและกลายเป็นแหล่งเดินเล่นพักผ่อนหย่อนใจท่ามกลางเมืองที่วุ่นวาย เหนือคลองจะมีสะพานทั้งหมด 20 สะพานที่ออกแบบมาด้วยคอนเซ็ปต์ที่แตกต่างกันในช่วงเวลากลางคืนนั้นจะมีการเปิดไฟประดับตามทางเดินอย่างสวยงาม



ย่านเมียงดง เป็นย่านช้อปปิ้งที่คึกคักอันดับต้นๆ ใจกลางกรุงโซล บริเวณถนนเรียงรายด้วยอาคารร้านค้ามากมายหลายแบรนด์ ไม่ว่าจะเป็นเสื้อผ้า กระเป๋า รองเท้า เครื่องสำอาง คาเฟ่ และร้านอาหารหลากหลายประเภท อีกทั้งยังมีแผงสตรีทฟู้ดเกาหลีต่างๆ ให้ได้ลองลิ้มชิมรส ย่านนี้จึงเป็นสถานที่ยอดนิยมของนักท่องเที่ยวและเป็นถนนช้อปปิ้งที่มีชีวิตชีวาเป็นอย่างมาก

ย่านฮงแด เป็นแหล่งศูนย์รวมของเหล่าวัยรุ่น และเป็นย่านการค้าสินค้าแฟชั่นต่างๆ ตั้งแต่เสื้อผ้า เครื่องสำอาง และหนังสือ รวมถึงคาเฟ่และร้านอาหารที่ตกแต่งอย่างมีสไตล์ ทำให้การเดินทางที่นี่ได้บรรยากาศที่สนุกสนาน นอกจากนี้ยังมีโซนที่เรียงรายไปด้วยแกลเลอรีและโรงเรียนสอนศิลปะที่เรียกว่า Picasso's Street และโซนของ Club Street ที่มี



วันที่สาม

เที่ยวกรุงโซลแบบอิสระด้วยตัวเอง - เช็คเอาท์ออกจากโรงแรม - เที่ยวกรุงโซลแบบอิสระด้วยตัวเอง - บินภายในประเทศสนามบินกิมโป – สนามบินเชจู (B/-/-)

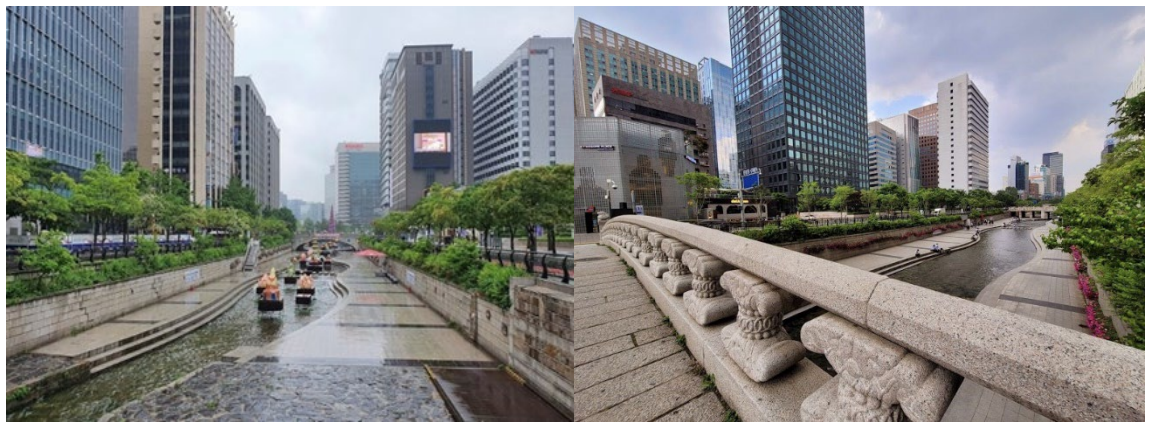
เช้า

รับประทานอาหารเช้าที่โรงแรมที่พัก **(มื้อที่2)**

เที่ยวกรุงโซลอิสระด้วยตัวเอง เช็คเอาท์ออกจากโรงแรม 11.00-12.00 น.

กลางวัน

อิสระอาหารกลางวัน



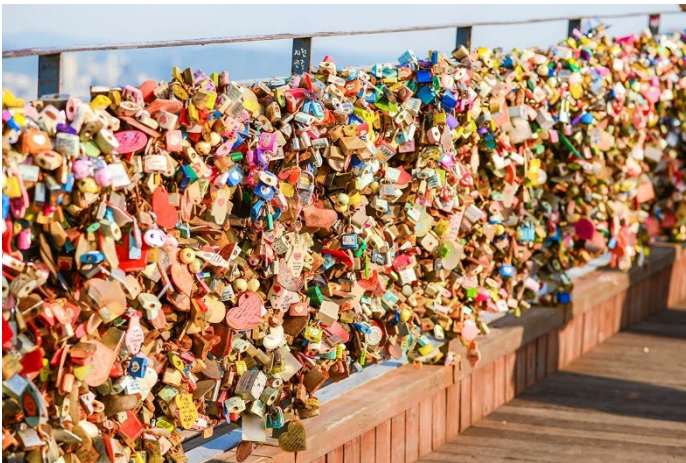
กรุงโซล คือเมืองหลวงของประเทศเกาหลีใต้ ที่เป็นศูนย์รวมแฟชั่น ความความทันสมัย และกลิ่นอายจากซีรีส์เกาหลีที่หลายคนใฝ่ฝันต้องมาเยือนสักครั้ง วันนี้จึงเป็นโอกาสที่ท่านจะได้ท่องเที่ยวในแบบแผนที่ท่านต้องการจริงๆ ใช้เวลาไปกับสิ่งที่ท่านชื่นชอบได้อย่างเต็มที่ **หมายเหตุ : ควรวางแผนการท่องเที่ยว และเตรียมตัวล่วงหน้า**



สถานที่ท่องเที่ยวแนะนำ



สวนสนุกล็อตเต้เวิลด์ สวนสนุกในร่มที่มีเครื่องเล่นมากมาย โดยพื้นที่ภายในจะแบ่งเป็น 2 โซนใหญ่ๆ คือ Adventure เป็นสวนสนุกในร่มที่รวมเครื่องเล่นไว้มากมาย ทั้งไวคิง ม้าหมุน บ้านผีสิง ฯลฯ รวมถึงมีลานไอซ์สเก็ตในร่มอีกด้วย ส่วนอีกโซนชื่อว่า Magic Island เป็นโซนกลางแจ้ง อยู่ติดกับทะเลสาบชกซอนไฮชู มีปราสาทสวยๆ ตั้งเด่นเป็นสง่า ตรงนี้แหละคะเป็นจุดถ่ายรูปที่คนเกาหลีฮิตมากๆ ถ้าจะให้ปังสุดๆ ต้องเช่าชุดนักเรียนน่ารักๆ มาใส่ถ่ายรูปด้วยนะ โซนกลางแจ้งมีเครื่องเล่นไฮไลท์เป็น Gyro Drop ดรอปทาวเวอร์ สูง 70 เมตร และเครื่องเล่นมันส์ๆ อีกมากมาย ใครชอบความท้าทายต้องไม่พลาด



โซลทาวเวอร์ หรือ นัมซาน ทาวเวอร์ (N Seoul Tower) คือแลนด์มาร์คชื่อดังและสถานที่ท่องเที่ยวในเกาหลีใต้ที่ห้ามพลาดตั้งอยู่บนภูเขาซัมซัน ภายในสวนสาธารณะนัมซานเป็นฐานส่งสัญญาณวิทยุและวิทยุโทรทัศน์แห่งแรกของกรุงโซล ซึ่งยังคงใช้งานอยู่ในปัจจุบัน และยังเป็นสถานที่ท่องเที่ยวในเกาหลีใต้ยอดฮิต สำหรับชมวิวกองโซลที่สวยงามในยามค่ำคืนได้แบบ 360 องศา



พระราชวังเคียงบกุง เป็นพระราชวังหลวงเก่าแก่ที่ผ่านประวัติศาสตร์เกาหลีมาอย่างยาวนาน พระราชวังและสิ่งปลูกสร้างต่างๆ สร้างขึ้นด้วยสถาปัตยกรรมเกาหลีดั้งเดิมซึ่งมีความงดงามเป็นอย่างมาก อีกทั้งยังมีฉากหลังเป็นเทือกเขาพุดักซานที่ช่วยส่งเสริมความยิ่งใหญ่ให้กับพระราชวังหลวงแห่งนี้ นอกจากนี้ พระราชวังเคียงบกุงยังได้รับการยอมรับให้เป็นมรดกโลกทางวัฒนธรรมโดย UNESCO ในปี ค.ศ.1997 ที่นี้จึงเป็นสถานที่ท่องเที่ยวยอดนิยมและเป็นอีกหนึ่งแลนด์มาร์กโดดเด่นของกรุงโซลที่ไม่ควรพลาด



**บินภายในประเทศสนามบินกิมโป – สนามบินเซจู (ไฟล์ทบิน / เวลาบิน / สนามบิน / สายการบิน
สงวนสิทธิ์ตามความเหมาะสมขึ้นอยู่กับบริษัท)**

เย็น

อีสรอาหารเย็น

**อาหารเย็นพร้อมเสิร์ฟด้วยเมนู แกงซี่โครงหมใส่
มันฝรั่งหรือคัมจาทัง** ที่คนเกาหลีนิยมทาน นำ
กระดูกหมูส่วนสันหลังไปต้มจนเนื้อที่ติดกระดูกเปื่อย
และได้ความกลมกล่อมมาเป็นส่วนผสมหลักของน้ำ
ซุป ส่วนที่เพิ่มเติมจากนั้นคือ มันฝรั่ง งามบด และพริก
แกงเกาหลี ที่ทำซุปร้อนเผ็ดอ่อนๆ ชดได้กำลังอร่อย
และเนื้อติดกระดูกกินก็เพลิน สมฉายาแล้งแซบสไตล์
เกาหลี

**พัก**

พักที่ SEA& HOTEL / JEJU IN HOTEL หรือเทียบเท่า

วันที่สี่

ถนนสายรุ่งเชจู - ดอกไม้ ตามฤดูกาล ณ เกาะเชจู - ภูเขาไฟของชาน อิลจลบบง
ชายหาดโซดหิน ครังซึกี - หมู่บ้านวัฒนธรรมของอึบ - วัดซันบัง โปมนซา -ไรซา
เชียวโอซุลลือค **(B/L/D)**

เช้ารับประทานอาหารเช้าที่โรงแรมที่พัก เป็นสไตล์บุฟเฟต์แบบฉบับเกาหลี **(มื้อที่3)**

พาท่านไปถ่ายรูปกับความสดใสของถนนสายรุ่งบนเกาะเชจู เป็นถนนเลียบบ
ชายทะเลด้านเหนือของเกาะ เป็นไอเดี่ยศิลปะที่ดีมากๆ เพราะมีการทาสีบนแท่งหิน
ที่เอาไว้กันชายทะเลแบบสลับสีแนว
สายรุ่ง ยาวตลอดเส้นทาง ทำให้เกิดสีสัน
ที่ดึงดูดให้ใครๆที่ผ่านไปมาตรงนี้อด
ไม่ได้ ที่จะแวะลงมาถ่ายรูปสร้างสีสัน ไม
ว่าจะเป็นแอคชั่นทางนึ่ง ท่าเดิน หรือครี
เอทแอคชั่นสนุกๆได้มากมาย





พาทุกท่านชม ดอกไม้ ตามฤดูกาล ณ เกาะเชจู ตั้งแต่เดือนมีนาคม เป็นต้นไปเริ่มเข้าสู่ฤดูใบไม้ผลิ ใบไม้ ดอกไม้จะเริ่มเบ่งบานซึ่งเมืองปูซาน จะมีดอกไม้บานาพันธุ์ตามฤดูกาลมากมาย เราจึงพาท่านเยี่ยมชม ถ่ายรูป กับพีชพรรณ ดอกไม้ต่างๆสำหรับดอกไม้เดือนมีนาคม :ดอกคามิเลียเราสามารถชมดอกคามิเลียหลายสายพันธุ์บานสวยได้เป็นจำนวนมากแถมบางสายพันธุ์ก็ยังมีกลิ่นหอม จนสามารถนำมาใช้ทำผลิตภัณฑ์ต่างๆ ได้อีกด้วย

- สำหรับดอกไม้เดือนมีนาคม - เมษายน : ดอกซากุระหรือดอกพืดอก ดอกสีชมพูสดใส บานอยู่ประมาณ 1 สัปดาห์ โดยจะบานไล่กันจนทั่วเมืองดอกซากุระจะผลิบานเรียงไปตามแนวถนน
- สำหรับดอกไม้เดือนมีนาคม - พฤษภาคม : ดอกยูแซ หรือคาโนลาหรือ ค่อยๆออกดอกเป็นทุ่งกว้าง สีเหลืองสดใส อร่ามตัดกับท้องฟ้าสีสดใส เป็นวิวที่สวยงามมาก
- สำหรับดอกไม้เดือนเมษายน - พฤษภาคม : ดอกทิวลิปบานาพันธุ์ ที่จะบานสะพรั่ง และมีหลากหลายสีสดใส
- สำหรับดอกไม้เดือน พฤษภาคม - มิถุนายน : ดอกไฮเดรนเยียหลากหลายสี บานเรียงราย มีทั้งสีฟ้า สีขาว สีม่วงรวมไปถึงสีชมพูท่ามกลางธรรมชาติ รับอากาศบริสุทธิ์ ให้ธรรมชาติและความสวยงามที่สดใสของดอกไฮเดรนเยียได้สีใจ

(หมายเหตุขอสงวนสิทธิ์พาลูกค้าชม ดอกไม้/ผลไม้ ตามความเหมาะสมของผู้จัดทำเท่านั้น)



จากนั้นนำท่านชม ภูเขาไฟของชาน อิลจลบก (SEONGSAN ILCHULBONG) หรือที่ถูกขนานนามว่า "Sunrise Peak" มีอายุกว่า 5000 ปี ที่นี้เป็นจุดชมพระอาทิตย์ขึ้นที่สวยงามที่สุด จึงเป็นสถานที่โด่งดังที่ผู้คนมาขอพรและชมพระอาทิตย์ขึ้น ป็นสถานที่ที่นักท่องเที่ยวจากทั่วทุกมุมโลกอยากมาสัมผัส จึงถูกยกย่องให้เป็น 1 ใน 7 สิ่งมหัศจรรย์ใหม่ทางธรรมชาติ ภูเขาไฟลูกนี้สงบลงเป็นที่เรียบร้อยแล้ว แต่ทั้งความสมบูรณ์และสวยงามเอาไว้ โดยรูปทรงที่กลมขนาดใหญ่เส้นผ่านศูนย์กลางประมาณ 600 เมตร มีรอยหยักมองแล้วลักษณะเหมือนทรงมงกุฎเลย และเป็นการเชื่อมโยงกับเกาะเชจูแบบธรรมชาติ ด้วยธารลาวา ปัจจุบันจึงสามารถไปเที่ยวจุดนี้ด้วยรถยนต์ และใครที่อยากได้บรรยากาศปากปล่องภูเขาไฟ พร้อมชมวิวทิวทัศน์ที่สวยงาม ต้องเอาชนะใจตัวเองด้วยการเดินขึ้นไปพิชิตถึงยอดปากปล่องความสูงจากระดับน้ำทะเล 182 เมตรเท่านั้น

จากนั้นพาท่านชมความงามที่แปลกตาของ ชายหาดโขดหิน ควังซีกิ จุดตรงนี้เป็นทางเชื่อมต่อไปยังภูเขาไปของชานอิลจบก และเป็นมุมที่สามารถมองเห็นภูเขาไฟลูกนี้แบบเต็มๆ ถือเป็นวิวที่สวยงาม และเมื่อเวลาน้ำลงจะมีโขดหินโผล่ขึ้นมาพร้อมตะไคร่สีเขียวสด ดัดกับน้ำทะเลที่ใสมาก เป็นความงามที่แปลกตา ทำให้นักท่องเที่ยวอดใจไม่ได้ที่จะต้องแวะถ่ายรูปก่อนเดินทางไปท่องเที่ยวของชานอิลจบกนั่นเอง



กลางวัน

รับประทานอาหารกลางวัน ณ ร้านอาหาร (มือที่4)

อาหารกลางวันบริการท่านด้วย ทเวจี่ฟ

ลแป๊ก เป็นการนำเนื้อหมูหมักกับเครื่องปรุงรสสูตรพิเศษ ก่อนนำไปผัดคลุกเคล้าพร้อมผักและน้ำซุ้บแบบขลุกขลิก นักท่องเที่ยวนิยมรับประทานเพราะมีรสชาติกลมกล่อมและเผ็ดเล็กน้อย คล้ายหมูผัดพริกแกงบ้านเรา เมื่อสุกรับประทานกับ ผักสด กิมจิ เครื่องเคียงต่าง และข้าวสวยร้อนๆ เป็นอาหารพิเศษที่ขอแนะนำอย่างยิ่ง



จากนั้นพาท่านเยี่ยมชม หมู่บ้านวัฒนธรรม "ซองอึบ" (SONGEUB FOLK VILLAGE)

เป็นหมู่บ้านโบราณอายุมากกว่า 300 ปี ที่ยังมีผู้คนอาศัยอยู่จริง เมื่อไปถึงจะมีชาวบ้านมาต้อนรับและพาเราเดินชมวิถีชีวิตต่างๆ ในหมู่บ้าน พร้อมถ่ายทอดเรื่องราวของคนที่นี่ให้ฟังแบบสนุกสนาน เราจะได้รู้จักรูปปั้นเทพพระเจ้า ทอลฮารุงที่มีอยู่ทั่วเกาะ บ้านที่สร้างจากก้อนหินทั้งหลัง แหล่งน้ำจืดที่หายากมาก อาชีพหลักของชาวเกาะ ความไม่เท่าเทียมของหญิงชายในอดีต สัตว์เลี้ยงประจำเกาะ ไหหรือโองโบราณที่ได้มีไว้หมักกิมจิ เหมือนที่อื่นๆ และที่พลาดไม่ได้สินค้า Otop ของหมู่บ้านที่มีมาช้านาน เป็นที่เลื่องชื่อว่ามีมาเกาะเซจูต้องมาชิม และช้อปปิ้งครั้ง นั่นก็คือผลิตภัณฑ์แคลเซียมธรรมชาติจากกระดูกม้า และน้ำหมักเบอริรี่ป่า แบล็คคราสเบอริรี่ หรือที่เรียกกันว่า Omija (โอมิจา) ถ้าได้ดื่มจะสดชื่นมากๆ



จากนั้นพาท่านแวะเยี่ยมชม และนมัสการพระใหญ่ ณ วัดชันบังโพมนซา วัดแห่งนี้ตั้งอยู่บนเขาชันบังหันหน้าออกสู่ทะเล ภายในวัดประดิษฐานพระพุทธรูปองค์ใหญ่สีทองถือถ้วยโอสถ ผู้คนนิยมมาขอพรเรื่องของสุขภาพ และความร่ำรวยเงินทอง โดยนิยมทำบุญด้วยการถวายข้าวสาร เทียน พร้อมทั้งการหมุนระฆังทองคำรอบฐานองค์พระเพื่อความเป็นสิริมงคลอีกด้วย ซึ่งมีความศักดิ์สิทธิ์และเป็นທີ່เลื่อมใสของชาวบ้านบนเกาะเชจูมายาวนาน นอกจากนั้นรูปปั้นพระแม่กวนอิมซึ่งหันหน้าออกสู่ทะเล ยังเป็นอีกหนึ่งศรัทธาของผู้ที่นับถือนิยมมานำบาปวิญญูมาถวาย เพื่อความอุดมสมบูรณ์ของชีวิต ไม่ใช่แค่ชาวพุทธเท่านั้นที่นิยมมาเยี่ยมชมที่วัดแห่งนี้ เพราะความสงบและวิวทิวทัศน์ที่สวยงาม มองเห็นท้องทะเลแบบพาโนรามา จึงกลายเป็นอีกหนึ่งสถานที่ที่ต้องมาเยือนสักครั้งเมื่อมาเที่ยวเกาะเชจู



พาท่านเดินทางสู่ ไร่ชาเขียวโอซุลลิต ขึ้นชื่อที่สุดแห่งเกาะเชจู **O'Sulloc** ซึ่งจะแบ่งเป็นโซนไร่ชากลางแจ้ง และโซนพิพิธภัณฑ์ที่มีการจัดแสดงเรื่องราวของชา ร้านคาเฟ่ และร้านขายของฝาก ซึ่งท่านสามารถเยี่ยมชมได้ทุกๆโซน เกาะเชจูเป็นดินแดนที่ได้รับของขวัญจากธรรมชาติ ปลูกชาเขียวได้คุณภาพสูง ผสมผสานกับนวัตกรรมสมัยใหม่ จนทำให้ชาที่นี่ส่งออกไปขายทั่วโลก นักท่องเที่ยวทั้งเกาหลีและต่างชาติมักมีจุดมุ่งหมายที่จะมาลิ้มรสสายการบิน JETU AIR/JIN AIR โดยมีเจ้าหน้าที่คอยดูแลขั้นตอนการเช็คอิน ตัวเครื่องบิน และอำนวยความสะดวก เพื่อส่งทุกท่านกลับด้วยความสวัสดิภาพ และความประทับใจ Flight : 7C2251

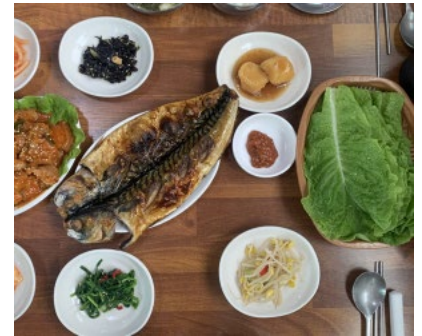


ความอร่อยของชาที่มีรสชาติเป็นเอกลักษณ์ถึงแหล่งผลิต โดยเฉพาะไอศริมชาเขียว เค้กโรล เครื่องดื่มชาเขียวทั้งร้อนและเย็น รับประกันความฟินไปตามๆกัน ส่วนใครที่เน้นการชมวิวยุโรป สวยทุกมุมจนกดชัตเตอร์รัวๆแน่นอน ไม่ว่าจะไปโซนไร่ชา หรือขึ้นไปจุดชมวิวด้านบนสุดของพิพิธภัณฑ์ ก็จะทำให้เห็นความยิ่งใหญ่อลังการของไร่ชาที่นี่



เย็น รับประทานอาหารเย็น ณ ร้านอาหาร (มื้อที่5)

อาหารเย็น พร้อมเสิร์ฟด้วยเมนู ปลาย่าง เกาะเชจู ชั้นชื้อเรื่องปลาซาบะอร่อยที่สุดอยู่แล้ว เราจึงอยากให้คุณได้ลิ้มลองเมนู ปลาซาบะย่าง เนื้อแน่นๆและสดมาก ย่างร้อนๆหนึ่งกรอบๆ รับประทานแบบฉบับเกาหลี โดยนำเนื้อปลาห่อผักและเครื่องเคียงต่างๆ พร้อมข้าวสวยร้อนๆ อร่อยจนต้องร้องว้าวเลยทีเดียว



พัก พักที่ SEA& HOTEL / JEJU IN HOTEL หรือเทียบเท่า



วันที่นำ

ชายหาดอีโสะเทอู - บินภายในประเทศสนามบินกิมแฮ - สนามบินเชจู - ผลไม้ / ดอกไม้ตามฤดูกาล วัดแสดง ยงกุงซา - ศูนย์แสดงชุดเครื่องนอน SESA LIVING รถรางแคปซูลบลูไลน์แฮอนแด - เช็คอินเข้าโรงแรม - ชายหาดแฮอนแด - ตลาดแฮอนแดไนท์มาร์เก็ต (B/L-)

เช้า

รับประทานอาหารเช้าที่โรงแรมที่พัก เป็นสโตนบุฟเฟต์แบบฉบับเกาหลี (มื้อที่6)

พาท่านท่องเที่ยวชายหาดขึ้นช็อบนเกาะเชจู "อีโฮเทอ" นอกจากความสวยงามของท้องทะเล คาเฟ่น่ารักๆ ต่างๆแล้ว ยังมีสัญลักษณ์ที่มองลงมาจากเครื่องบินจะเห็นทันทีที่ถึงเกาะเชจู นั่นก็คือประภาคารรูปม้าสีขาว และสีแดง ม้าถือว่าเป็นสัตว์ประจำเกาะเชจู และใครๆที่มาเที่ยวก็นิยมมาถ่ายรูปและเช็คอินกันที่นี่เสมอ



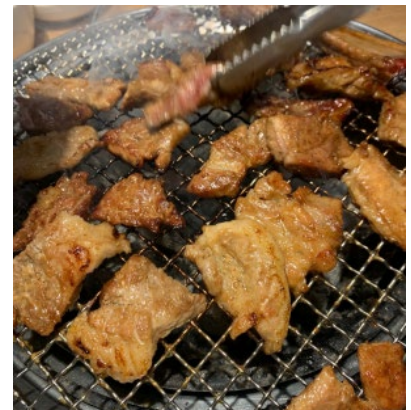
บินภายในประเทศสนามบินเชจู-สนามบินกิมแฮ(ปูซาน)

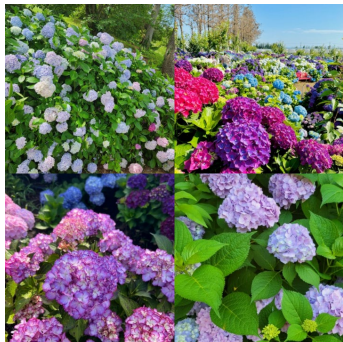
(ไฟล์ทบิน / เวลาบิน / สนามบิน / สายการบิน สงวนสิทธิ์ตามความเหมาะสมขึ้นอยู่กับบริษัท)

เที่ยง

รับประทานอาหารเช้า ณ ร้านอาหาร (มื้อที่7)

พร้อมเสิร์ฟด้วยเมนู เทจ็ ยังนยอ ม คัลบี อาหารเกาหลีแบบปิ้งย่างที่มีชื่อเสียงของเกาหลี เป็นการนำเนื้อหมูส่วนซี่โครงมาหมักกับเครื่องปรุงจนเนื้อนุ่ม เสิร์ฟให้ท่านได้อย่างสดๆ ร้อนๆ ร่วมรับประทานด้วยกัน วิธีการทานให้ได้รสชาติ ต้องตัดหมูเป็นชิ้นๆ นำผักสด กระเทียม กิมจิ และเครื่องเคียงต่างๆ มาห่อรวมกัน รับประทานคำโตๆแบบสไตล์คนเกาหลี หรือทานกับข้าวสวยร้อนๆที่เรามีเสิร์ฟให้ไม้อันก็ได้เช่นกัน





พาทุกท่านชม ผลไม้ หรือ ดอกไม้ ตามฤดูกาล ณ เมืองปูซาน ตั้งแต่เดือนมีนาคม เป็นต้นไปเริ่มเข้าสู่ฤดูใบไม้ผลิ ใบไม้ ดอกไม้จะเริ่มเบ่งบานซึ่งเมืองปูซานจะมีดอกไม้บานาพันธุ์ตามฤดูกาลมากมาย เราจึงพาท่านเยี่ยมชม ถ่ายรูปกับพีชพรรณ ดอกไม้ต่างๆ รวมถึงผลไม้ที่สร้างสีสันอย่างเช่นสตรอเบอรี่ช่วงส่งต่อปลายฤดูหนาวอีกด้วย

สำหรับดอกไม้เดือนมีนาคม :ดอกคามิเลียเราสามารถชมดอกคามิเลียหลายสายพันธุ์บานสวยได้เป็นจำนวนมากแถมบางสายพันธุ์ก็ยังมีกลิ่นหอม จนสามารถนำมาใช้ทำผลิตภัณฑ์ต่างๆ ได้อีกด้วย

- สำหรับดอกไม้เดือนมีนาคม-เมษายน :ดอกซากุระหรือดอกพี้อดกต ดอกสีชมพูสดใสบานอยู่ประมาณ 1 สัปดาห์ โดยจะบานไล่กันจนทั่วเมืองดอกซากุระจะผลิบานเรียงไปตามแนวถนน

- สำหรับดอกไม้เดือนมีนาคม-พฤษภาคม : ดอกยูแซ หรือคาโนลาหรือ ค่อยๆออกดอกเป็นทุ่งกว้าง สีเหลืองสดใส อร่ามตัดกับท้องฟ้าสีสดใส เป็นวิวที่สวยงามมาก
- สำหรับดอกไม้เดือนเมษายน-พฤษภาคม : ดอกทิวลิปนานาพันธุ์ ที่จะบานสะพรั่งและมีหลากหลายสีสันสดใส
- สำหรับดอกไม้เดือน พฤษภาคม-มิถุนายน : ดอกไฮเดรนเยียหลากหลายสี บานเรียงราย มีทั้งสีฟ้า สีขาว สีม่วงรวมไปถึงสีชมพูท่ามกลางธรรมชาติ รับอากาศบริสุทธิ์ ให้ธรรมชาติและความสวยงามที่สดใสของดอกไฮเดรนเยียได้สีใจ

(หมายเหตุขอสงวนสิทธิ์พาลูกค้าชม ดอกไม้/ผลไม้ ตามความเหมาะสมของผู้จัดทำเท่านั้น)

พาทุกท่านเดินทางสู่ วัดแสง ยงกุงซา ตั้งอยู่บนชายฝั่งตะวันออกเฉียงเหนือ ของเมืองปูซาน เป็นวัดที่สร้างบนเหล่าโขดหินริมชายหาด ที่แตกต่างไปจากวัดส่วนใหญ่ ซึ่งมักจะสร้างอยู่ตามเชิงเขา วัดแห่งนี้ก่อตั้งโดย พระผู้ยิ่งใหญ่ซึ่งมีนามว่า พระนางงชูดงซา ซึ่งเป็นที่ปรึกษาของกษัตริย์คังมินวังแห่งโครยอ เมื่อทุกท่านเดินเท้าเข้าสู่วัดแห่งนี้ จากประตูซุ้มมังกรสีทองอร่าม เดินผ่านอุโมงค์ขนาดเล็ก ไปสู่บันไดหิน 108 ขั้นและโคมไฟหิน ซึ่งเป็นจุดสำหรับชมวิว และความงดงามของท้องทะเลสีฟ้าคราม ก่อนจะเดินต่อไปสู่บริเวณซึ่งเป็นทีประดิษฐานของ พระพุทธรูปศักดิ์สิทธิ์องค์สีดำ ซึ่งตั้งตระหง่านอยู่บนโขดหิน และมีท้องทะเลกว้างเป็นฉากหลังและเมื่อคุณเดินไปตามสะพานที่ทอดยาว และนำพาคุณเข้าสู่บริเวณภายในของวัด ซึ่งประกอบไปด้วยวิหารและศาลา ที่เรียงรายลดหลั่นกันไปตามโขดหิน โดยบริเวณด้านหน้าของวิหารหลัก มีเจดีย์หินสูง 3 ชั้น และสิงโต 4 ตัว เป็นสัญลักษณ์ของความสนุก, ความโกรธ, ความเศร้า และความสุข นอกจากนี้ภายในวัด ยังมีองค์เจ้าแม่กวนอิม, พระสังกัจจายน์องค์สีทองอร่าม, ศาลเจ้า และพุทธสถานอื่นๆ อีกหลายแห่ง



พาท่านเข้าชมและเลือกซื้อชุดเครื่องนอนเพื่อสุขภาพอันดับหนึ่งของประเทศเกาหลีใต้ Sesa Living เป็นที่นิยมของทุกๆครอบครัว ดาราเกาหลีใช้เยอะ และเห็นบ่อยๆในซีรีส์เกาหลี ชุดเครื่องนอนที่ให้มากกว่าการนอน ใยผ้า wellosh ให้นเนื้อผ้าสัมผัสที่นุ่ม ลื่น สบาย อ่อนโยนต่อผิวที่บอบบาง ไม่ระคายเคืองผิวแอนด์แบคทีเรียป้องกันไรฝุ่น ลดอาการภูมิแพ้ ไอ จาม กรน ผงหยก ช่วย ปรับสมดุล และปรับการไหลเวียนโลหิตในร่างกาย หลับสบาย และเพิ่มสุขภาพที่ดีขณะหลับการระบายอากาศ และความร้อนดีมาก ทำให้ไม่อึดอัดขณะนอนหลับ และลดกลิ่นเหม็นในยามกลางคืนอีกด้วย เนื้อผ้าไม่จับขนสัตว์ และกำจัดกลิ่นอับชื้นได้ดี ไม่อมกลิ่นเหม็นจากสัตว์ กลิ่นเหม็น กลิ่นน้ำลาย ไม่มีติดผ้า



พาท่านสัมผัสประสบการณ์ใหม่ กับการนั่งสกาย

แคปซูล บนรางรถไฟลอยฟ้า เสียบทะเลแสดุนแด เมืองท่าอันดับ1ของประเทศเกาหลีใต้ ตัวแคปซูลหนึ่งคันจะนั่งได้ 4 ท่าน แต่ละแคปซูลก็จะมีสี่สันสดใส น้ำเงิน แดง เหลือง เขียว แล่นสลับๆกันไป สีสวยตัดกับท้องฟ้า แล่นคู่ขนานกับรถไฟขมทะเลด้านล่าง ระหว่างนั่งในแคปซูลท่านจะได้ชมวิวเมืองปูซานได้ทั้งซ้ายและขวา แคปซูลจะแล่นช้าๆให้เราไปชื่นชมความงามของวิวทะเล และวิวตัวเมือง ถือว่าเป็นที่เที่ยวเปิดใหม่ล่าสุด ที่นำไปเที่ยวมากๆเลยทีเดียว



เช็คอินเข้าโรงแรมปูซาน ที่พัก Ibis Budget Ambassador Busan Haeundae หรือเทียบเท่า (ย่านแสดุนแด)



พาท่านชม **ชายหาดแสดุนแด Haeundae Beach** ชายหาดที่สวยงามที่สุดแห่งหนึ่งในเกาหลีใต้ ชายหาดทรายละเอียด ยาว 1.5 กิโลเมตร และยังเป็นสถานที่จัดงานเทศกาลต่างๆ ตลอดทั้งปี ถูกตั้งชื่อโดยนักปราชญ์นามว่า ซอย ชี วอน ในยุคสมัยของรวงค์ซิลลา เดินทางมาที่ชายหาด แล้วประทับใจในความสวยงาม จึงเขียนคำว่า "Haeundae : แสดุนแด" ไว้บนกำแพงหิน คนท้องถิ่นเลยเรียกใช้ชื่อนี้เรื่อยมา ชายหาดแสดุนแดมีความยาว 1.5 กิโลเมตร

ตลาดแฮอนแด เป็นถนนเล็กๆ ที่มีร้านอาหารเปิดขายกันตั้งแต่เช้าเรื่อยไปจนถึงเที่ยงคืน ปัจจุบันย่าน ตลาดแฮอนแด มีการก่อสร้างถนน และอาคารใหม่ๆ เกิดขึ้นมากมาย เพื่อรองรับนักท่องเที่ยวจากทั่วโลก เรียกว่า ยิ่งดีก ยิ่งคึกคัก ถึงแม้ว่าความเจริญจะรายล้อมเข้ามามากมาย แต่ความน่าสนใจของตลาดแบบดั้งเดิม ตลาด Haeundae Traditional Market ก็ยังมีเสน่ห์มาจนถึงทุกวันนี้ อาหารแนะนำ ของทอด โอดังเสียบไม้ ข้าวห่อสาหร่าย และดอกโบเก้ เป็นถนนสายอาหารแบบดั้งเดิมที่อยู่คู่กับชายหาด Haeundae



เย็น อีสรอาหารเย็น **(ซึ่งจากย่านนี้สามารถเดินถึงที่พักได้อย่างสะดวกสบาย)**

พัก ที่พักที่ Ibis Budget Ambassador Busan Haeundae หรือเทียบเท่า (ย่านแฮอนแด)

วันที่หก น้ำมันสนเข็มแดง - ร้านเครื่องสำอางค์ - ลีตเต้ดิวตี้ฟรีปูซาน - ตลาดปลาจกัลชิลลี ตลาดวอลคังสตรีทนมโพแดง - หมู่บ้านวัฒนธรรมคัมซอน

(B/

เช้า รับประทานอาหารเช้าที่โรงแรมที่พัก

จากนั้นพาท่านไปรู้จักกับ สมุนไพรที่มีชื่อเสียงของประเทศเกาหลีใต้ Red Pine Oil หรือ น้ำมันสนเข็มแดง ตามตำหรับยาโบราณสมัยราชวงศ์โชซอน ที่ถูกบันทึกไว้เป็นลายลักษณ์อักษร ปัจจุบันได้นำมาสกัดด้วยวิธีที่ทันสมัยถึงสรรพคุณที่ดีที่สุดออกมาในรูปแบบที่ท่านได้ง่าย และบำรุงสุขภาพได้ดีที่สุด น้ำมันสนเข็มแดงมีสรรพคุณช่วยในการทำความสะอาดระบบหลอดเลือด เคลียร์หลอดเลือดที่อุดตัน ลดคลอเลสเตอรอล ความดัน เบาหวาน ป้องกันเส้นเลือด ตีบ แดก ตัน อีกทั้งยังช่วยให้การผ่อนคลาย หลับสนิทมากขึ้น ผิวพรรณดูมีสุขภาพดี รับประทานเป็นประจำ ร่างกายแข็งแรงขึ้นตามลำดับ และยังมีผลิตภัณฑ์ออกแกนิกที่สกัดมาจากสนเข็มแดง อาทิเช่น ครีมบำรุง แชมพูสระผม ยาสีฟัน มาร์คหน้าต่างๆ





จากนั้นพาท่านเดินทางสู่ ร้านรวมเครื่องสำอางค์ (COSMETIC SHOP) ประเภทเวชสำอางค์ที่หมอศัลยกรรมเกาหลีร่วมออกแบบมากมาย มีผลิตภัณฑ์ต่างๆ ที่เหมาะกับผู้ที่ปัญหาผิวหน้า ไม่ว่าจะเป็นสิว มีริ้วรอย ฝ้า กระ จุดด่างดำใบหน้าหมองคล้ำ อยากผิวขาวสว่างใส ไร้ริ้วรอย แต่งหน้าเบาๆ โข้วผิวแบบสาวเกาหลี โดยไม่ต้องศัลยกรรม

พาท่านเดินทางสู่ ล็อตเต้ดิวตี้ฟรีปซาน เป็นร้านค้าปลอดภาษีชั้นนำระดับโลก และสถานที่สำหรับการช้อปปิ้ง ที่มีการบริการแบบครบวงจร ภายในมีร้านบูติก แบรินด์ชั้นนำกว่า 50 ร้านค้า และสินค้าปลอดภาษี มีสินค้าหลากหลายประเภท ให้ได้เลือกซื้อเลือกหา ได้แก่ น้ำหอม, เครื่องสำอางค์ทั้งแบรนด์ต่างประเทศ และแบรนด์เกาหลี, กระเป๋าแบริเนม, นาฬิกา, แวนดา, แวนดากันแดด, สินค้าแฟชั่นอื่นๆมากมาย



เที่ยง

อิสระอาหารกลางวัน (**ย่านล็อตเต้ดิวตี้ฟรี/ ตลาดนมโพดง/ ตลาดปลาจาลชี ซึ่งมีให้เลือกหลากหลายไม่ว่าจะเป็นรูปแบบร้านอาหาร สตรีทฟู้ด และยังสามารถไปเลือกทานอาหารทะเลสดๆที่ตลาดปลาจาลชีได้อีกด้วย**)



ตลาดปลาจาลชี Jagalchi Market เป็นตลาดอาหารทะเลที่ใหญ่ที่สุดของเกาหลี และเป็นตลาดเก่าแก่ที่มีชื่อเสียงมานาน ที่คุณจะได้ลิ้มลองอาหารทะเลสดๆ ทั้ง กุ้ง หอย ปู ปลา ปลาหมึก ที่พร้อมปรุงให้ได้ทานกันสดๆ แถมราคายังไม่แพงอีกด้วย ตลาดมีทั้งที่อยู่กลางแจ้ง และในอาคารหลังคาโค้งรูปเกลิยวคลี้น ที่เป็นสัญลักษณ์ของที่นี่เลย นอกจากอาหารทะเลสดๆ แล้ว บริเวณตลาดยังมีร้านอาหารทั้งแบบเมนูปกติ และเมนูฟเฟต์ อร่อยกันแบบไม่อันเลยทีเดียว

นำทุกท่านเดินทางสู่ ตลาดตลาดวอล์คกิ้งสตรีทนามโพดง (Nampodong) แหล่งช้อปปิ้งเมืองปูซาน

แหล่งช้อปปิ้งอันดับต้นๆที่ชาวฮอปแหลกทั้งหลายรู้จักกันเป็นอย่างดี เพราะย่านนี้ถือเป็นศูนย์รวมแฟชั่นชั้นนำของหนุ่มสาวปูซาน และนักท่องเที่ยวเลยก็ว่าได้ หากอยากดูเทรนด์การแต่งตัว เหล่าสาวหน้าแต่ง หรือจะมองหนุ่มหน้าใส มาที่นี่รับรองว่าไม่ผิดหวังแน่ค่ะ ถ้าจะให้เปรียบก็คล้ายๆกับย่านสยามของบ้านเรานั้นเอง รวมถึงอาหารฟูดสตรีท อาหารท้องถิ่นต่างๆอีกเพียบ รวมทั้งมีร้านช้อปปิ้งของฝากชื่อดัง Nampodong Class Mart ไปละลายเงินวอนกันได้เลย



พาทุกท่านเดินทางสู่ Gamcheon Culture Village (หมู่บ้านวัฒนธรรมคัมซอน)

เป็นหมู่บ้านที่เกิดจากการตั้งรกราก ย้ายถิ่นฐานของชาวเกาหลี ซึ่งหนีภัยจากสงครามเกาหลี ในระหว่างปี ค.ศ. 1950 -1953 และอาศัยอยู่จนถึงปัจจุบัน ด้วยลักษณะการสร้างบ้านเรือนผ่านถนนทุกสาย ที่เรียงรายไปตามแนวภูเขา จนเป็นชั้นบันไดที่เป็นระเบียบ และดูสวยงามแปลกตา ไปกับสีสันทึบที่สลับไปมาของตัวบ้านและหลังคา จึงกลายเป็นเอกลักษณ์สำคัญของหมู่บ้านแห่งนี้ จนได้รับฉายาว่า "มาชูปิกชูแห่งปูซาน" (Machu Picchu of Busan) ในปี ค.ศ. 2015



นอกเหนือไปจากความสวยงามแปลกตาของหมู่บ้านแห่งนี้แล้ว ภายในหมู่บ้านยังมีสถานที่ และสิ่งอำนวยความสะดวก ซึ่งทำให้คุณเพลิดเพลิน ไปกับการเดินท่องเที่ยวภายในหมู่บ้าน ได้แก่ พิพิธภัณฑ์ขนาดเล็ก, ร้านศิลปะ, ร้านขายของที่ระลึก, คาเฟ่, ร้านกาแฟ, ร้านอาหารหลากหลายประเภท และอื่นๆ อีกมากมาย

16.30 เดินทางถึงท่าอากาศยานนานาชาติกิมแฮ โดยสายการบิน JEJU AIR/JIN AIR โดยมีเจ้าหน้าที่คอยดูแลขั้นตอนการเช็คอิน ตัวเครื่องบิน และอำนวยความสะดวก เพื่อส่งทุกท่านกลับด้วยความสวัสดิภาพ และความประทับใจ Flight : 7C2251



19.30 ออกเดินทางจากท่าอากาศยานนานาชาติกิมแฮ (ใช้เวลาในการเดินทาง 5 – 6 ชม.)

23.40 เดินทางถึงท่าอากาศยานนานาชาติสุวรรณภูมิ เดินทางกลับความสวัสดิภาพ

(ขอสงวนสิทธิ์ สายการบิน เวลาบิน เที่ยวบิน เส้นทางบิน เปลี่ยนแปลงโดยไม่แจ้งให้ทราบล่วงหน้า ขึ้นอยู่กับผู้จัดทำตามความเหมาะสม)

อัตราค่าบริการ Exclusive Seoul - Jeju - Busan

พีเรียดเดินทาง	ราคาปกติ (จำนวนมีจำกัด) ราคาต่อท่าน
มิถุนายน : 9-14 , 16-21 , 23-28 , 30-5กค.	20,999
มิถุนายน : 8-13 , 10-15 , 15-20 , 17-22 , 22-27 , 24-29 , 29-4กค.	21,499
มีนาคม : 3-8 , 10-15 พฤษภาคม : 19-24 , 26-31 มิถุนายน : 3-8 , 4-9 , 5-10 , 6-11 , 7-12 , 11-16 , 12-17 , 13-18 , 14-19 , 18-23 , 19-24 , 20-25 , 21-26 , 25-30 , 26-1กค. , 27-2กค. , 28-3กค.	21,999
มีนาคม : 2-7 , 4-9 , 9-14 , 11-16 พฤษภาคม : 12-17 , 13-18 , 18-23 , 20-25 , 25-30	22,499
มีนาคม : 1-6 , 5-10 , 6-11 , 7-12 , 8-13 , 12-17 , 13-18 , 14-19 , 15-20 , 16-21 , 17-22 เมษายน : 21-26 พฤษภาคม : 11-16 , 14-19 , 15-20 , 16-21 , 17-22 , 21-26 , 22-27 , 23-28 , 24-29 , 27-1มิย. มิถุนายน : 2-7	22,999
มีนาคม : 18-23 เมษายน : 20-25 , 22-27 พฤษภาคม : 6-11 , 10-15	23,499
มีนาคม : 19-24 , 20-25 , 21-26 , 22-27 , 23-28 , 24-29 เมษายน : 17-22 , 18-23 , 19-24 , 23-28 , 24-29 , 25-30 , 28-3พค. พฤษภาคม : 5-10 , 7-12 , 8-13 , 9-14 , 28-2มิย. มิถุนายน : 1-6	23,999

มีนาคม : 25-30 เมษายน : 27-2พค.	24,499
มีนาคม : 26-31 , 27-1เม.ย. , 28-2เม.ย. , 29-3เม.ย. , 30-4เม.ย. , 31-5เม.ย. เมษายน : 6-11 , 7-12 , 8-13 , 16-21 , 26-1พ.ค. , 29-4พค. พฤษภาคม : 4-9 , 29-3มิย. , 30-4มิย. , 31-5มิย.	24,999
เมษายน : 1-6 , 5-10 , 9-14	25,499
เมษายน : 15-20 , 30-5พค.	25,999
เมษายน : 2-7 , 3-8 , 4-9 , 10-15 , 14-19 พฤษภาคม : 1-6 , 2-7 , 3-8	26,999
เมษายน : 11-16 , 13-18	27,999
เมษายน : 12-17	29,999

พักเดี่ยว 11,000.- ทารก (ไม่เกิน 2 ปี) = 5,000.- จอยกรุป (ไม่ใช่ตัวเครื่อง) = 11,000.-
พาสปอร์ตต่างชาติ = 3000.-

****ราคานี้ไม่รวม ค่าบริการ (Service Charge) ท่านละ 1,800 บาท สามารถชำระที่สนามบิน ณ วันเดินทาง หากไม่ชำระถือว่าท่านยังชำระค่าทัวร์/บริการไม่ครบ บริษัทอาจสงวนสิทธิ์การเดินทางได้****

**** หมายเหตุ ****

- เนื่องจากเป็นราคาโปรโมชั่นโปรแกรมนี้ จึงขออนุญาตเก็บเงินเต็มจำนวนภายใน 2 วันทำการ
- ราคาชำระเต็มจำนวนเท่านั้น และไม่สามารถ ยกเลิก/รีเฟ้น ทุกกรณี
- การไม่เข้าร้านค้าตามโปรแกรมกำหนดมีค่าปรับจากทางแลนด์ ร้านละ 100,000 วอน หรือ 3,000 บาท
- จองแบบส่วนตัว เหม่าปัส ไม่สามารถใช้ราคาโปรโมชั่นได้ กรุณาติดต่อเซลส์โดยตรง

การสำรองที่นั่ง

แพคเกจนี้สามารถออกเดินทางตั้ง 20 ท่านขึ้นไป

ผู้เดินทางจะต้องได้รับอนุมัติ K-ETA แล้วเดินทาง การลงทะเบียน K-ETA ผู้เดินทางสามารถทำตัวเอง หรือให้ทางบริษัทดำเนินการให้ตามโปรโมชั่นของโปรแกรมทัวร์

** กรุณาตรวจสอบความถูกต้องของข้อมูล K-ETA ด้วยตนเอง หากมีข้อผิดพลาด บริษัทไม่สามารถรับผิดชอบ ยกเลิก หรือเปลี่ยนแปลงการเดินทางได้ทุกกรณี

การชำระเงิน

- ชำระมัดจำ 5000 บาท และชำระส่วนที่เหลือก่อนเดินทางขั้นต่ำ 30 วัน สำหรับราคาทัวร์ปกติเท่านั้น
- จองทัวร์ก่อนเดินทางน้อยกว่า 30วัน ในราคาโปรโมชั่นชำระเต็มเท่านั้น
- กรณีมัดจำ และไม่ชำระส่วนที่เหลือถือว่าท่านสละสิทธิ์ ไม่สามารถเรียกร้องคืนเงินได้ทุกกรณี
- หากท่านให้บริษัทลงทะเบียนK-ETA ให้ กรุณาจองล่วงหน้าขั้นต่ำ 20วัน

การบริการที่บริษัทจัดการให้

- ลงทะเบียน K-ETA เราเป็นตัวแทนลงทะเบียนตามข้อมูลที่ท่านให้มา หากไม่ผ่านหรือไม่ได้รับการอนุมัติ ไม่สามารถเรียกร้องคืนเงินและค่าบริการได้ หรือหากท่านเข้าเกาหลีแล้ว ไม่ผ่านด่านตรวจคนเข้าเมือง ก็ไม่สามารถเรียกร้องคืนเงินได้เช่นกัน
- ***ค่าสมัครและบริการ 400-690 บาท

*** หมายเหตุ ราคาสำหรับพาสปอร์ตไทยเท่านั้น หากเป็นพาสตางชาติมีค่าใช้จ่ายเพิ่ม3,000บาทและต้องทำตามเงื่อนไขการเข้าประเทศเกาหลีได้ ***

2. การยกเลิกการเดินทาง

- ยกเลิกการจองไม่น้อยกว่า 30 วัน ก่อนวันเดินทาง Refund ได้ 100% ของยอดที่ชำระแล้ว
- ยกเลิกการจองไม่น้อยกว่า 15 วัน ก่อนวันเดินทาง Refund ได้ 50% ของยอดที่ชำระแล้ว
- ยกเลิกการจองน้อยกว่า 15 วัน ก่อนวันเดินทาง ไม่สามารถ Refund ได้
- ยกเลิกจากเหตุสุดวิสัย เช่น ภัยธรรมชาติ โรคระบาด สงคราม สามารถ Refund ได้แต่หักค่าใช้จ่ายตามจริง ๆ
- **ราคาโปรโมชั่น/แคมเปญ/อีเว้นท์ต่างๆ ไม่สามารถยกเลิก/Refund ได้ทุกกรณี**
- ช่วงเทศกาล long weekend/Charter flight/Extra flight ไม่สามารถยกเลิก/เปลี่ยนชื่อ/Refund ได้ทุกกรณี

ราคานี้รวม (Non Refund)

- ตัวเครื่องบิน ไป-กลับพร้อมคณะ(Jeju Air/Jin Air หรือเทียบเท่า)
- ภาษีสนามบิน ทุกแห่งที่มี
- อาหารมื้อเช้าที่โรงแรม

- ที่พักระดับมาตรฐาน จำนวน 4 คืนตามระบุในโปรแกรม (1ห้องพัก2-3ท่าน)
- รถรับ-ส่ง ตามรายการ
- ตัวเครื่องบินภายในประเทศ 2 เที่ยวบินประหยัด (น้ำหนักกระเป๋าสัมภาระภายในประเทศ 15 กก.)
- น้ำหนักกระเป๋าสัมภาระท่านละ ขาไป-กลับ 15กก/1ชิ้น (ปกติ15กก ทัวร์อัพเกรดฟรี 20กก)
- หัวหน้าทัวร์ผู้ชำนาญเส้นทาง นำท่านท่องเที่ยวตลอดรายการในต่างประเทศ (ขอสงวนสิทธิ์หัวหน้าทัวร์ไม่บินขึ้นไปพร้อมกรุ๊ปทัวร์)
- ประกันอุบัติเหตุระหว่างเดินทาง วงเงินท่านละ 1,000,000 บาท (เงื่อนไขตามกรมธรรม์)

ราคานี้ไม่รวม

- ค่าบริการ (Service Charge) 1,800 บาท ต่อท่านตลอดทริป
- ค่าตรวจ PCR ที่สนามบิน และที่อื่นๆ(ถ้ามี)
- ค่าวีซ่าสำหรับพาสปอร์ต ต่างตัว (ผู้เดินทางต้องยื่นด้วยตนเองเท่านั้น)
- ค่าน้ำหนักกระเป๋าสัมภาระ ที่เกินกำหนด
- ค่าใช้จ่ายส่วนตัว อาทิ ค่าทำหนังสือเดินทาง, ค่ามินิบาร์โรงแรม, ค่าช้อปปิ้ง, ค่าอาหารและเครื่องดื่ม นอกเหนือรายการทัวร์
- ค่ารถ ค่าเดินนอกเหนือเส้นทาง
- ค่าภาษีมูลค่าเพิ่ม 7% และภาษีหัก ณ ที่จ่าย 3% (ในกรณีออกใบเสร็จเต็มรูปแบบ)
- ค่าปรับ หรือค่าธรรมเนียมหากไม่สามารถผ่านด่านตรวจคนเข้าเมือง
- กรณีท่านติดโควิดที่เกาหลีต้องเสียค่าใช้จ่ายค่ากักตัวด้วยตัวเอง 7วัน

การผ่านด่านตรวจคนเข้าเมือง

- หากผู้เดินทางไม่ผ่านการตรวจคนเข้าเมือง ทั้งขาออกจากไทย และขาเข้าเกาหลี ไม่สามารถ Refund ได้ทุกกรณี
- หากผู้เดินทางไม่ผ่านการตรวจคนเข้าเมืองเกาหลีได้ บริษัทไม่มีอำนาจใดๆ หรือส่วนเกี่ยวข้องใดๆ ผู้เดินทางต้องจัดการเอกสารส่วนตัว เที่ยวบิน และค่าใช้จ่ายต่างๆที่เกิดขึ้นเองทั้งหมด

****หมายเหตุ : กรุณาอ่านและทำความเข้าใจข้อตกลงด้านล่างโดยละเอียดก่อนทำการจองทุกครั้ง ****

1. หนังสือเดินทาง ต้องมีอายุเหลือใช้งานไม่น้อยกว่า 6 เดือน (หากหนังสือเดินทางเหลือน้อยกว่า 6 เดือนทำให้ไม่สามารถเดินทางได้ อยู่นอกเหนือความรับผิดชอบของบริษัทและไม่สามารถ Refund ค่าทัวร์ได้)
2. กรณีผู้เดินทางเป็นทารก จะต้องมียุ่ไม่เกิน 2 ปี นับจากวันเดินทางกลับประเทศไทย
3. กรณีหนังสือเดินทางชำรุด/ข้อมูลK-ETAผิด หรือมีเหตุให้ทางแอร์ไลน์ระงับการเดินทาง ไม่สามารถเรียกร้องใดๆหรือ refund ค่าทัวร์ได้
4. การเดินทางต้องมีผู้เดินทาง ขั้นต่ำ 20 ท่าน (ผู้ใหญ่) หากจำนวนไม่ครบจะถูกยกเลิก และแจ้งให้ทราบล่วงหน้าอย่างน้อย 5 วัน สามารถ Refund เฉพาะค่าทัวร์ได้เต็มจำนวน

5. บริษัทมีสิทธิในการปรับเปลี่ยนเที่ยวบิน เส้นทางบิน ราคา อาหาร โรงแรม ยานาหนะ และรายการท่องเที่ยว ได้ตามความเหมาะสม โดยคำนึงถึงผลประโยชน์ของผู้เดินทางเป็นสำคัญ
6. บริษัทขอสงวนสิทธิในการเปลี่ยนแปลงเที่ยวบินทั้งไปและกลับ สลับโปรแกรม โดยมีต้องแจ้งให้ทราบล่วงหน้า
7. ทางบริษัทฯจะไม่รับผิดชอบใดๆ ทั้งสิ้น หากท่านใช้บริการของทางบริษัทฯไม่ครบ อาทิ ไม่เที่ยวบางรายการ, ไม่ทานอาหารบางมื้อ เพราะค่าใช้จ่ายทุกอย่าง ทางบริษัทฯได้ชำระค่าใช้จ่ายให้ตัวแทนต่างประเทศแบบเหมาขาดก่อนออก เดินทางแล้ว
8. ทางบริษัทฯจะไม่รับผิดชอบใดๆ ทั้งสิ้น หากเกิดสิ่งของสูญหายจากการโจรกรรม และ/หรือ เกิดอุบัติเหตุที่เกิดจากความประมาทของตัวนักท่องเที่ยวเอง
9. ตัวเครื่องบินเป็นตัวราคาพิเศษ กรณีที่ท่านไม่เดินทางพร้อมคณะทั้งขาไป-ขากลับ ไม่ว่าจะจากเหตุใดๆ ไม่สามารถเปลี่ยนแปลงวัน/ชื่อ หรือยกเลิกคืนเงินได้
10. ทางบริษัทฯจะไม่รับผิดชอบใดๆ ทั้งสิ้นหากเกิดกรณีความล่าช้าจากสายการบิน, การประท้วง, การนัดหยุดงาน, การก่อกวนจลาจล ภัยธรรมชาติ และโรคระบาด หรือกรณีที่ท่านถูกปฏิเสธ การเข้าหรือออกเมืองจากเจ้าหน้าที่ตรวจคนเข้าเมือง หรือเจ้าหน้าที่กรมแรงงานทั้งจากไทยและต่างประเทศซึ่งอยู่นอกเหนือความรับผิดชอบของบริษัทฯ
11. ค่าเดินทางภายในประเทศไทย อยู่นอกเหนือความรับผิดชอบของบริษัท หากไม่มั่นใจ กรุณาติดต่อเจ้าหน้าที่ก่อนเพื่อยืนยันเวลา และการเปลี่ยนแปลงจากเหตุสุดวิสัยตั้งข้อดำนบน ก็อยู่นอกเหนือความรับผิดชอบของบริษัทฯ เช่นกัน ไม่สามารถนำมาเรียกร้องคืนได้ทุกกรณี
12. ขอสงวนสิทธิ์ห้องพักสำหรับผู้ที่ไม่เดินทาง ไม่สามารถ Refund หรือให้ผู้อื่นใช้สิทธิ์แทนได้ทุกกรณี
13. ห้องพัก (Double Bed // Twin Bed) เป็น ON REQUEST ซึ่งบริษัทไม่สามารถการันตี ทำได้เพียงรีเช็คให้ได้เท่านั้น ทั้งนี้ขึ้นอยู่กับทางโรงแรมเป็นผู้จัดการให้
14. มัคคเทศก์ พนักงาน หัวหน้าทัวร์ ไม่มีอำนาจในการให้คำสัญญาใดๆ แทนบริษัททั้งสิ้น เว้นแต่มีเอกสารลงนามโดยผู้มีอำนาจของบริษัทฯกำกับเท่านั้น
15. ทางคณะทัวร์ไม่มีอำนาจในการเจรจากับทางกองตรวจคนเข้าเมืองและทางคณะทัวร์จะออกเดินทางจากสนามบินหลังจากเวลาเครื่องลงประมาณ 1 ชั่วโมง หากท่านไม่มาแสดงตนถือว่าสละสิทธิ์ในการร่วมเดินทาง หากท่านล่าช้าในการผ่านด่านตรวจคนเข้าเมือง ต้องรับผิดชอบการเดินทางตามมารวมกับคณะด้วยตนเอง โดยไม่สามารถเรียกร้องค่าใช้จ่าย หรือรีฟันทัวร์/ค่าอาหารที่ไม่ได้เข้าร่วมกับทางทัวร์ทุกกรณี
16. หากท่านมีความประสงค์จะขอแยกตัวจากคณะทัวร์ท่องเที่ยว ต้องยินยอมให้ทางแลนด์ปรับ 5,000 บาทต่อวัน เพื่อรักษาตัวขากลับ มิเช่นนั้นถือว่าท่านสละสิทธิ์ยกเลิกการเดินทางทันที และไม่สามารถเรียกร้องคืนได้ภายหลัง
17. ถ้าลูกค้ามีความประสงค์ไม่เข้าร้านค้าตามที่โปรแกรมกำหนด ต้องยินยอมให้ทางแลนด์ปรับร้านละ 3,000 บาท เพื่อความเป็นระบบ และถูกต้องตามเงื่อนไขท่องเที่ยวที่ท่านได้เข้ามา

กรุณาอ่านและทำความเข้าใจข้อตกลงด้านล่างโดยละเอียดก่อนทำการจองทุกครั้ง

เนื่องจากทางแลนด์เกาหลี ได้รับการแจ้งเตือนหลายครั้งจากกองตรวจคนเข้าเมืองประเทศเกาหลีใต้ และจากสายการบิน เรื่องผู้แอบแฝงมาเป็นนักท่องเที่ยว แต่ไปด้วยวัตถุประสงค์อื่น เช่น ไปทำงาน แรงงานผิดกฎหมาย ใช้ชื่อทางทัวร์เพื่อหลบหนีเข้าเมือง ดังนั้นโปรแกรมเส้นทางนี้ ทางแลนด์เกาหลีจำเป็นต้องเก็บค่าประกันเพื่อเป็นการการันตีว่าท่านคือนักท่องเที่ยวจริง มีวัตถุประสงค์ท่องเที่ยวไป-กลับพร้อมคณะเท่านั้น เป็นจำนวนเงิน (10,000 บาท)

หากผู้เดินทางปฏิบัติตามเงื่อนไขถูกต้องคือ เดินทางท่องเที่ยวพร้อมคณะและกลับพร้อมคณะตามโปรแกรมที่กำหนด ไม่หลบหนีระหว่างทัวร์ สามารถขอรับเงินประกันนี้คืนเต็มจำนวน ดังนั้นจึงใคร่ขอความร่วมมือจากผู้เดินทางปฏิบัติตามเงื่อนไขดังกล่าว

(ขอสงวนสิทธิ์ไม่คืนเงินประกันกรณีผู้เดินทางไม่ผ่านกองตรวจคนเข้าเมือง หรือ กรมแรงงานทั้งที่ประเทศไทยและประเทศเกาหลีใต้) หากท่านถูกเจ้าหน้าที่ตม.เกาหลี กักตัวไม่ให้เดินทางเข้าประเทศ ค่าใช้จ่ายที่เกิดขึ้นในระหว่างถูกกักตัวและส่งตัวกลับประเทศไทยผู้เดินทางจะต้องเป็นผู้ชำระเองทั้งหมด

เมื่อท่านตกลงจองชำระเงินไม่ว่าทั้งหมดหรือบางส่วน ทางบริษัทฯจะถือว่าท่านได้ยินยอม และยอมรับในข้อกำหนด

เงื่อนไข และข้อตกลงต่างๆ ที่ได้ระบุไว้แล้วทั้งหมด