

VUBN87OM-1

God Like [บินตรง พัก 4 ดาว]

MONGOLIA

มองโกเลีย ทะเลสาบอุฟสกุล 8 วัน 7 คืน

แถมฟรี!!!
ซิมการ์ดสำหรับใช้ในมองโกเลีย



MIAT MONGOLIAN AIRLINE

เดินทาง พ.ย. 66 - มี.ค. 67

เริ่มด้วย **59,777**

บินตรงสู่กรุงอูลานบาตอร์ พักโรงแรมระดับ 4 ดาว ในอุทยานกอร์โกเทเรลส์
นั่งรถไฟสายโรแมนติก Trans-Mongolia, ศึกษารวมสุนัขลากเลื่อน, ชิมอาหาร สอดส่อง Nomad
ชมทะเลสาบอุฟสกุล ภูเขาหิมะแห่งมองโกเลีย, ศึกษารวมม้าลากเลื่อน, ขี่ม้าบิง แกชเมียร์อารีเอต

23 KG 5 KG CARRY ON

BKK	→	♀ UUL
16:55		00:05+1
UUL	→	♀ BKK
10:35		15:35

Genchis Khan Equestrian Statue

ไปกับเรา...ได้อย่างไร?

- 👍 พักโรงแรม 5 คืน / รถไฟ 2 คืน
- 👍 พักโรงแรม 4 ดาว ในอุทยานกอร์โกเทเรลส์ และกรุงอูลานบาตอร์
- 👍 เพื่อลดปัญหาที่อาจเกิดขึ้นในการนอนเทอร์ ทั้งเรื่องห้องน้ำ ฮีตเตอร์ และขนาดห้องที่อาจไม่มาตรฐานเท่ากันทุกห้อง ทางบริษัทจึงได้ให้บริการท่านโดยการพักในโรงแรม แต่มีกิจกรรมทานอาหารค่ำในเทอร์ เพื่อให้ท่านยังได้สัมผัสถึงวิถีชีวิตดั้งเดิมแบบชาวมองโกล
- 👍 บินตรงสู่กรุงอูลานบาตอร์ด้วยสายการบินประจำชาติ MONGOLIAN AIRLINE ที่มีมาตรฐานสูง ที่นั่งดีสะดวกสบาย ไม่ใช่โลว์คอส และให้บริการขึ้นต่ำสัปดาห์ละ 2 เที่ยวบิน

VUBN870M-1

สัมผัสประสบการณ์ ชมความงาม "ไข่มุกสีฟ้าแห่งเอเชีย"
ที่ระดับความสูง 1,645 เมตร เหนือระดับน้ำทะเล

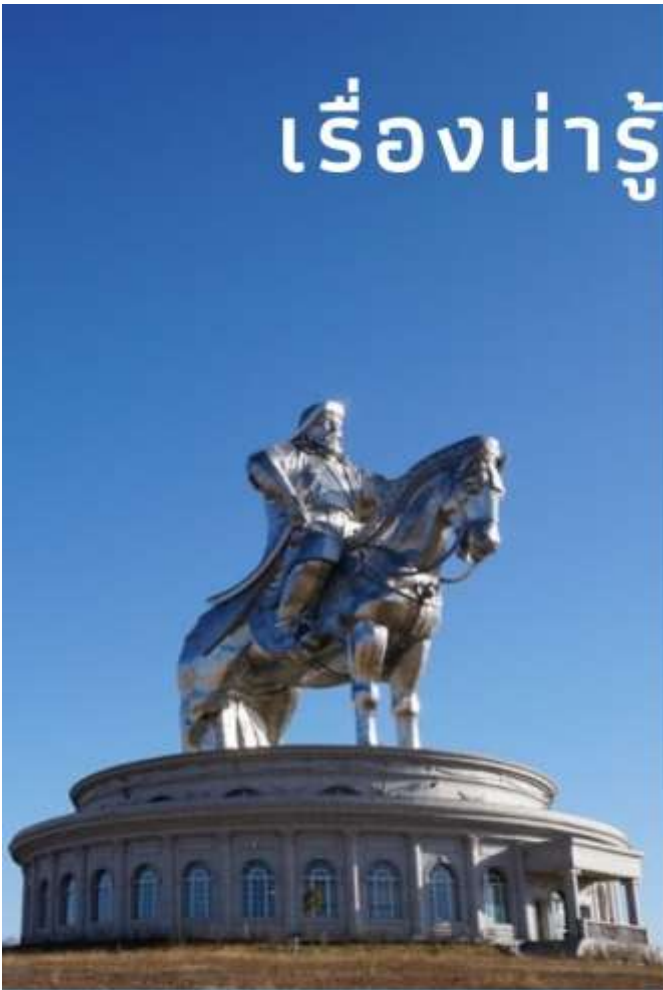
มองโกเลีย ทะเลสาบฮูฟสกุล 8 วัน 7 คืน

- กิจกรรมสุนัขลากเลื่อน (DOG SLEDDING)
- นั่งรถไฟสายทรานส์มองโกเลีย (TRANS-MONGOLIA)
- ทะเลสาบน้ำแข็งฮูฟสกุล (KHUVSGUL LAKE)
- กิจกรรมม้าลากเลื่อน (MONGOLIA HORSE SLEIGH)

FREE

ชิมการ์ดสำหรับใช้ในมองโกเลีย

เรื่อนำรู้มอองโกเลีย



- เป็นประเทศในทวีปเอเชียที่ไม่มีทางออกสู่ทะเล ที่ใหญ่เป็นอันดับที่สองของโลกรองจากประเทศ คาซัคสถาน
- มีประชากรเพียง 3 ล้านกว่าคน แต่มีพื้นที่ใหญ่กว่าประเทศไทยถึงกว่า 3 เท่า
- ประชากรส่วนมากนับถือศาสนาพุทธนิกาย **วัชรยาน** แบบทิเบต
- พุดภาษามองโกลร้อยละ 95 ของประชากรในประเทศ
- ไฟฟ้ามาตรฐาน: 220V ความถี่ 50HZ **ปลั๊กแบบ 2 หัวกลม**
- สกุลเงิน **ทูกริก(MNT)(₮)**
 - 1000 MNT ประมาณ 10 บาท (อัตราแลกเปลี่ยนอาจมีการเปลี่ยนแปลง)
- อาหารพื้นเมืองของมองโกเลียคือ **ฮอร์ฮอก (KHORHOG)** และยังมีอาหารหลากหลายไว้บริการ เช่น เกาหลี จีน ยุโรป และรัสเซีย
- ของฝากมองโกเลีย คงหนีไม่พ้นผลิตภัณฑ์จาก **ผ้าแคชเมียร์** โดยแบรนด์ที่มีชื่อเสียงมากที่สุดคือ GOBI

วัน	โปรแกรมทัวร์	อาหาร			โรงแรม
		เช้า	เที่ยง	เย็น	
1	ท่าอากาศยานสุวรรณภูมิ - ท่าอากาศยานเจงกีสข่าน			✈	Premium Hotel / Grand Hill Hotel หรือเทียบเท่า
2	อูลานบาตอร์ - ตลาด Dunjingarav - หมู่บ้าน Nomad - ซี่ม่า พื้นเมือง - อุทยานแห่งชาติกอร์โกเทเรลจ์ - นั่งสุนัขลากเลื่อน	✓	✓	✓	Resort World Terej Hotel หรือเทียบเท่า
3	ถ่ายรูปหินเต่า - อนุสาวรีย์เจงกีสข่าน - อนุสาวรีย์ไซซาน - นั่งรถไฟสาย Trans-Mongolia สู่เมือง เออร์ดิเนต	✓	✓	✓	พักบนรถไฟ 1 คืน
4	เออร์ดิเนต - มูรูน - จตุรัส Chingunjav - ตลาดพื้นเมือง	✓	✓	✓	50*100 Hotel หรือเทียบเท่า
5	ทะเลสาบซุฟสกูล - หมู่บ้านคาทกาล - ถ่ายรูปท่าเรือ - กิจกรรม ม้าลากเลื่อน - มูรูน	✓	✓	✓	50*100 Hotel หรือเทียบเท่า
6	ถ่ายรูปหินกวาง - เออร์ดิเนต - นั่งรถไฟสาย Trans-Mongolia สู่เมืองอูลานบาตอร์	✓	✓	✓	พักบนรถไฟ 1 คืน
7	วัดกานดาน - จตุรัสซุคบาตาร์ - พิพิธภัณฑสถานประวัติศาสตร์ มองโกเลีย - ซ้อปปีง ณ แคชเมียร์เอาท์เลต	✓	✓	✓	Premium Hotel / Grand Hill Hotel หรือเทียบเท่า
8	ท่าอากาศยานเจงกีสข่าน - ท่าอากาศยานสุวรรณภูมิ	✓	✓	✈	

**** รายการทัวร์ข้างต้นอาจมีการเปลี่ยนแปลงตามความเหมาะสม ****

โปรแกรมเดินทาง 8 วัน 7 คืน : โดยสายการบิน Mongolian Airline (OM)



BKK ✈ UBN UBN ✈ BKK

เที่ยวบินที่	เวลาออก	เวลาถึง	เที่ยวบินที่	เวลาออก	เวลาถึง
OM 702	15.15	22.25	OM 701	08.45	14.15

**** เที่ยวบินเดินทาง และเวลาอาจมีการเปลี่ยนแปลง กรุณาสอบถามเที่ยวบินคอนเฟิร์มจากเจ้าหน้าที่ก่อนทุกครั้ง ****

อัตราค่าบริการ

วันเดินทาง	ราคาทัวร์/ท่าน พักห้องละ 2 ท่าน	ราคา ห้องพักเดี่ยว
19 - 26 กุมภาพันธ์ 2567	62,999	15,900
11 - 18 มีนาคม 2567	66,777	15,900

** อัตรานี้ ยังไม่รวมค่าทิปคนขับรถ, มัคคุเทศก์ท้องถิ่น ท่านละ 3,300 บาท (ชำระที่สนามบิน ณ วันเดินทาง)
 ในส่วนค่าทิปหัวหน้าทัวร์ไม่ได้รวมอยู่ในค่าทิปไกด์และคนขับรถ ตามมาตรฐานการให้ทิป วันละ 100 บาท/ท่าน/วัน
 ** (ทั้งนี้ท่านสามารถให้เพิ่มเติมได้ตามความพึงพอใจ) **

วันแรก ทำอากาศยานสุวรรณภูมิ (- / - / -)

12.00 น. คณะพร้อมกันที่ **สนามบินสุวรรณภูมิ** อาคารผู้โดยสารขาออกระหว่างประเทศ ชั้น 4 เคาน์เตอร์สายการบิน **Mongolian Airline (OM)** โดยมีเจ้าหน้าที่บริษัทฯคอยต้อนรับและอำนวยความสะดวกด้านเอกสารการเดินทาง
 อีสรระท่านช้อปปีงสินค้าปลอดภาษีก่อนออกเดินทาง ณ KING POWER

***** เที่ยวบินหรือเวลาอาจมีการเปลี่ยนแปลง ทั้งนี้ขึ้นอยู่กับสายการบินเป็นผู้กำหนด *****
 ขอสงวนสิทธิ์ในการเลือกที่นั่งบนเครื่องบินเนื่องจากเป็นตั๋วกรุ๊ป การจัดที่นั่งจะเป็นระบบ RANDOM ที่นั่งอาจจะไม่ได้นั่งติดกัน
 ทางบริษัทไม่สามารถเข้าไปแทรกแซงได้ ซึ่งเป็นไปตามเงื่อนไขของสายการบินเป็นผู้กำหนด

15.15 น. ออกเดินทางสู่ **ท่าอากาศยานนานาชาติเจงกิสข่าน ประเทศมองโกเลีย** โดยสายการบิน **Mongolian Airline**
 เที่ยวบินที่ **OM702** (บริการอาหารและเครื่องดื่มบนเครื่อง) (ใช้เวลาบินประมาณ 6 ชั่วโมง 10 นาที)
 22.25 น. ถึง **ท่าอากาศยานนานาชาติเจงกิสข่าน ประเทศมองโกเลีย** (เวลาท้องถิ่นเร็วกว่าประเทศไทยประมาณ 1 ชั่วโมง)
 นำท่านผ่านพิธีการตรวจคนเข้าเมือง และศุลกากร หลังรับสัมภาระเรียบร้อยแล้ว
 นำท่านเดินทางเข้าสู่ที่พักโรงแรม Premium Hotel หรือ Grand Hill Hotel หรือเทียบเท่า

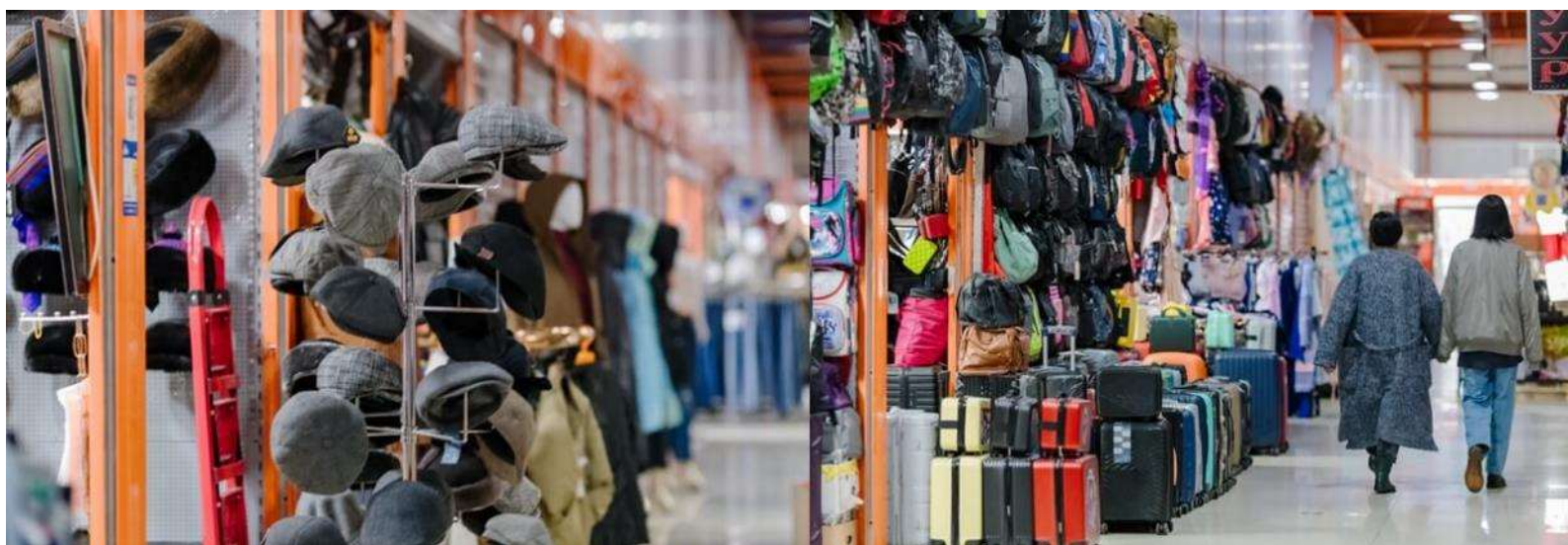


วันที่สอง ทำอากาศยานเจงกีสข่าน – อุลานบาตอร์ – ตลาด Dunjingarav - หมู่บ้าน Nomad – ชิม้าพื้นเมือง - อุทยานแห่งชาติกอร์โกเทเรลจ์ – กิจกรรมสุนัขลากเลื่อน (เช้า / กลางวัน / เย็น)

เช้า รับประทานอาหารเช้า ณ ห้องอาหารของโรงแรม (1)

นำท่านเที่ยวชมกรุงอุลานบาตอร์ (Ulaanbaatar) เป็นเมืองหลวงและเมืองที่ใหญ่ที่สุดในประเทศมองโกเลีย ตั้งอยู่บนแม่น้ำตุล ที่ระดับความสูง 4,430 เมตร มีอาณาเขต 1,350 ตารางกิโลเมตร เมืองนี้ล้อมรอบด้วยภูเขา 4 ลูกได้แก่ ภูเขา Bogdkhaan ภูเขา Bayanzurkh ภูเขา Songino Khaikhan และ ภูเขา Chingeltei Khaikhan โดยจุดแบ่งของอาร์กติก แปซิฟิก และเอเชียกลาง ไม่มีแหล่งน้ำที่เชื่อมกับทะเลภายนอก โดยกรุงอุลานบาตอร์เป็น อ่างระบายน้ำที่สำคัญของมองโกเลียและโลก กรุงอุลานบาตอร์อยู่ในพื้นที่ของชั้นดินเยือกแข็ง และพบแหล่งแร่ มากมายในเมือง

นำท่านสัมผัสบรรยากาศการช้อปปิ้งแบบท้องถิ่นของชาวเมืองอุลานบาตอร์ ณ ตลาด Black Marget Dunjingarav เป็นตลาดขายเสื้อผ้า อุปกรณ์กันหนาว ทั้งถุงเท้า รองเท้า หมวกพื้นเมือง อิสระให้ท่านช้อปปิ้งตาม อรรถาศัย



จากนั้นเดินทางสู่ อุทยานแห่งชาติกอร์โกเทเรลจ์ (Gorkhi Tereelj National Park) อุทยานแห่งนี้เป็นที่ซึ่ง มีภูมิทัศน์ที่สวยงาม สำหรับการเดินชมธรรมชาติ ไปกับการเดินป่าที่มีลำธารไหลผ่าน ของแม่น้ำตุล ภายในอุทยาน เป็นที่อยู่อาศัย ของสัตว์ป่าและนกมากกว่า 250 สายพันธุ์ รวมถึงสัตว์ป่าที่ใกล้สูญพันธุ์ ได้แก่ กวางมูซ, หมีสี น้ำตาล และเพียงพอนหรือวิเซล จากนั้นนำท่านเยี่ยมชมวิถีชาว Nomad หรือ ชนเผ่าเร่ร่อนแห่งทุ่งหญ้ามอง โกล ที่ไม่ว่ากาลเวลาและเทคโนโลยีต่างๆจะเข้ามามีอิทธิพลกับโลกมากแค่ไหน แต่อารธรรมและวัฒนธรรมของชาว Nomad นี้สืบทอดจากบรรพบุรุษยาวนานกว่า 3,000 ปีแล้ว ท่านจะได้สัมผัสถึงวิถีชีวิต และการทำปศุสัตว์ ทั้งการเลี้ยงแกะและแพะเพื่อขนและนม, เลี้ยงอินทรีทองเพื่อฝึกให้ล่า, เลี้ยงอูฐแบคเตรียมไว้ใช้แข่งขัน และยังได้เห็นคนหนุ่มวัยรุ่นเล่นต่อสู้ด้วยมวยปล้ำมองโกล และแข่งชักเย่อบนหลังม้า ซึ่งนับว่าเป็นกิจกรรมที่สืบทอดมาอย่าง ยาวนาน



ยุคดึกดำบรรพ์มากที่สุดที่เหลืออยู่ในปัจจุบัน *กิจกรรมขึ้นอยู่กับสภาพอากาศ บริษัทขอสงวนสิทธิ์ในการปรับเปลี่ยนกิจกรรมทั้งนี้ขึ้นอยู่กับประโยชน์ของลูกค้าเป็นสำคัญ*



เที่ยง

รับประทานอาหารกลางวัน ณ ภัตตาคาร (2) สนุกกับกิจกรรมสุนัขลากเลื่อน (Mongolian Dog Sledding) สัมผัสประสบการณ์ใหม่กับการนั่งสุนัขลากเลื่อนโดย 1 เลื่อน สามารถนั่งได้ 2 ท่าน ระหว่างทางท่านจะได้สัมผัสถึงความตื่นเต้น และสามารถชมความสวยงามของธรรมชาติที่ปกคลุมไปด้วยหิมะขาวโพลน



กิจกรรมขึ้นอยู่กับสภาพอากาศ บริษัทขอสงวนสิทธิ์ในการปรับเปลี่ยนกิจกรรมทั้งนี้ขึ้นอยู่กับประโยชน์ของลูกค้าเป็นสำคัญ

อิสระท่านเดินเล่นเพลิดเพลินกับธรรมชาติในเขตอุทยานตามอัธยาศัย

เย็น พิเศษ !! รับประทานอาหารค่ำ ณ ห้องอาหารในกระโจมพื้นเมือง (Ger) (3)

ที่พัก Resort World Terelj Hotel หรือเทียบเท่า



วันที่สาม ถ่ายรูปหินเต่า - อนุสาวรีย์เจงกิสข่าน - อนุสาวรีย์ไซซาน - นั่งรถไฟสาย Trans-Mongolia สู่มืองเออร์ดินต (เช้า / กลางวัน / เย็น)

เช้า รับประทานอาหารเช้า ณ ห้องอาหารของโรงแรม/แคมป์ (4)

ชมหินเต่า (Turtle Stone) ภูเขาหินแกรนิตรูปคล้ายเต่าที่มีความสูงกว่า 24 เมตรและยังเป็นเสมือนอีกหนึ่งแลนด์มาร์คของอุทยานแห่งชาติอีกด้วย



ชมอนุสาวรีย์เจงกิสข่าน (Genghis Khan Equestrian Statue) สร้างขึ้นในปี 2008 เพื่อรำลึกถึงความเกรียงไกรในอดีตชนชาติมองโกล โดยสร้างไว้ใกล้ฝั่งแม่น้ำตุล (Tull) ซึ่งเป็นพื้นที่ที่เชื่อว่าการพบตำนานแส้ทองของอดีตข่านผู้ยิ่งใหญ่ นับเป็นอนุสาวรีย์รูปปั้นที่ยิ่งใหญ่ที่สุดในมองโกเลีย รูปปั้นมีความสูงประมาณ 40 เมตร น้ำหนักกว่า 250 ตัน ซึ่งตัวรูปปั้นสร้างมาจากสแตนเลสที่เมื่อสะท้อนแสงจากดวงอาทิตย์ทำให้เกิดความวาววับสวยงามไปทั่วบริเวณ



ท่านสามารถขึ้นไปชมวิวชั้นบนของรูปปั้น ซึ่งมีลิฟท์ไว้บริการนักท่องเที่ยวขึ้นไปยังชั้นบน โดยรูปปั้นในส่วนของหัวม้า จะมีทางเดินเป็นชั้นบันไดจากบนคอม้าตลอดถึงด้านบนหัวม้า ซึ่งเป็นปลายสุดทางเดินของการชมวิวด้านบน ท่านจะได้ดื่มด่ำบรรยากาศของทุ่งหญ้ากว้างสุดลูกหูลูกตา และเนินเทือกเขากว่า 200 ลูก



เที่ยง รับประทานอาหารกลางวัน ณ ภัตตาคาร (5)

บ่าย อนุสรณ์สถานแห่งการต่อสู้ไซซาน (Zaisan Memory Hill) สร้างขึ้นเพื่อระลึกถึงทหารพันธมิตรระหว่างมองโกลเลียและโซเวียตที่เสียชีวิตในสงครามโลกครั้งที่สอง อนุสรณ์สถานแห่งนี้ ตั้งอยู่บนเนินเขาบอทด่าน (Bogd Khan Mountain) ซึ่งอยู่ทางตอนใต้ของเมืองอูลานบาตอร์ ปัจจุบันได้กลายเป็นอีกหนึ่งจุดชมวิวที่ท่านสามารถมองเห็นอูลานบาตอร์ได้แทบทั้งเมือง อิสระท่านเดินเล่นถ่ายรูปตามอัธยาศัย



จากนั้นนำท่านเดินทางสู่สถานีรถไฟอุลานบาตอร์ เพื่อนั่งรถไฟสาย Trans-Mongolia สู่เมืองเออร์ดิเนต
เย็น รับประทานอาหารค่ำ แบบ Box set (6)
ที่พัก 1 คืนบนรถไฟ โดย 1 ห้องมี 4 เตียง (2 เตียงบน / 2 เตียงล่าง) (1 ห้องท่านสามารถพักได้ 2 - 3 ท่าน)



วันที่สี่ **เออร์ดีเน็ต - มูรูน - จัตุรัส Chingunjav - ตลาดพื้นเมือง** (เช้า / กลางวัน / เย็น)

เช้า **รับประทานอาหารเช้า แบบ Box set (7)**

เดินทางถึงเมืองเออร์ดีเน็ต (Erdenet) เมืองที่มีความสำคัญอันดับ 3 ของมองโกเลีย มีประชากรกว่า 90,000 คน เป็นหนึ่งในเมืองที่อายุน้อยที่สุดของประเทศมองโกเลีย ซึ่งประชากรมากกว่าครึ่งเป็นชาวรัสเซีย มีโรงงานผลิตทองแดงที่ใหญ่เป็นอันดับสี่ของโลก และมีชื่อเสียงในเรื่องเนื้อผ้าพรมขนแกะ

จากนั้นเดินทางด้วยรถโค้ช สู่เมืองมูรูน (Murun) ระยะทางประมาณ 350กม. (เวลาเดินทางประมาณ 6 ชั่วโมง) ตั้งอยู่ในเขตของจังหวัด Khuvsgul Almag ซึ่งอยู่ในภาคเหนือของมองโกเลีย ซึ่งจะมีทะเลสาบอุฟสกูลเป็นไฮไลท์ของที่นี่

เที่ยง **รับประทานอาหารกลางวัน ณ ภัตตาคาร (8)**

บ่าย เดินทางถึงเมืองมูรูน นำท่านเที่ยวชม จัตุรัส Chingunjav ที่ตั้งอยู่ใจกลางเมืองมูรูน เป็นบริเวณที่มักใช้จัดงานแต่งงานพาเหรดขององค์กร และเทศกาลสำคัญต่างๆ จากนั้นอิสระท่านเดินเล่นช้อปปิ้งสินค้าพื้นเมืองของชาวมูรูน เป็นตลาดที่ตั้งแผงขายสินค้าจำพวกอุปกรณ์กันหนาว และผลิตภัณฑ์จากขนสัตว์ เป็นต้น



เย็น **รับประทานอาหารค่ำ ณ ภัตตาคาร (9)**

ที่พัก 50*100 Hotel หรือเทียบเท่า



วันที่ห้า ทะเลสาบฮุฟสกูล - หมู่บ้านคาทกาล - ถ่ายรูปท่าเรือ - กิจกรรมม้าลากเลื่อน - มูรูน

(เช้า / กลางวัน / เย็น)

เช้า รับประทานอาหารเช้า ณ โรงแรมที่พัก (10)

จากนั้นเดินทางสู่ทะเลสาบฮุฟสกูล (khuvs gul lake) ระยะทางประมาณ 100 กม. (เวลาเดินทางประมาณ 2 ชั่วโมง) ทะเลสาบแห่งนี้เปรียบดั่งเจ้าหญิงแห่งมองโกเลีย ได้รับการแต่งตั้งเป็นอุทยานแห่งชาติ และนับเป็นทะเลสาบน้องสาวของทะเลสาบไบคาลในเขตไซบีเรียของรัสเซีย เพราะมีความสวยงามคล้ายกัน และตั้งอยู่บนรอยแยกเปลือกโลกเหมือนกัน โดยมีแม่น้ำเอ็ก (Eg River) เชื่อมต่อทะเลสาบทั้ง 2 ไร่ ซึ่งจะแข็งตัวเป็นน้ำแข็งราวครึ่งปี และในฤดูร้อนจะกลายเป็นป่าสน พืชหญ้าเขียวขจี และสัตว์ป่าอุดมสมบูรณ์ เช่น กวางเรนเดียร์ กวางมูส แพะไอบีกซ์ และจามรี



นำท่านชม หมู่บ้านคาทกาล (Khatgal Village) ชม ตลาด (Khatgal Village Market) และท่าเรือหลักของ ทะเลสาบ (Main Port of The Lake) เพื่อสำรวจวิถี ชีวิตแบบพื้นเมืองของชาวบ้านที่แห่งนี้เป็นที่อยู่อาศัยของ ผึ้งกวางเรนเดียร์พื้นเมืองทางตอนใต้ของโลก



เที่ยง

รับประทานอาหารกลางวัน ณ ภัตตาคาร (11)

สนุกสนานไปกับการนั่งม้าลากเลื่อน (Horse Sleigh)

อีกหนึ่งไฮไลต์เมื่อท่านได้มาเยือนทะเลสาบซูฟสกูล โดยม้าลากเลื่อนสามารถนั่งได้ 3 ท่าน (1 ท่านคนขับ 2 ท่าน ผู้โดยสาร) *กิจกรรมขึ้นอยู่กับสภาพอากาศ และการแข็งตัวของทะเลสาบซึ่งเป็นปรากฏการณ์ทางธรรมชาติ บริษัทขอสงวน สิทธิ์ในการปรับเปลี่ยนกิจกรรมทั้งนี้ขึ้นอยู่กับประโยชน์ของลูกค้าเป็นสำคัญ*



อิสระท่านเดินเล่นถ่ายรูปความสวยงามของธรรมชาติบริเวณทะเลสาบยามเย็น

ได้เวลาอันสมควรนำท่านเดินทางกลับสู่เมืองมูรอน

เย็น

รับประทานอาหารค่ำ ณ ภัตตาคาร (12)

ที่พัก

50*100 Hotel หรือเทียบเท่า

วันที่หก ถ่ายรูปหินกวาง - เออร์ดินेत - นั่งรถไฟสาย Trans-Mongolia สู่มืองอูลานบาตอร์

(เช้า / กลางวัน / เย็น)

เช้า รับประทานอาหารเช้า ณ โรงแรมที่พัก (13)

นำท่านชมหินกวางโบราณ อายุราว 2,700 ปี พบได้ทั่วไปทางมองโกเลีย ตอนเหนือ และไซบีเรียตอนใต้ นักประวัติศาสตร์สันนิษฐานว่าหินกวางเป็น หินหลุมฝังศพโบราณ แต่ก็ยังไม่พบว่ามีซากศพของมนุษย์อยู่รอบๆ หรือ อยู่ข้างใต้ บางคนจึงสันนิษฐานว่าหินแกะสลักเพื่อเป็นเกียรติหรือเป็น ตัวแทนของบุคคลที่ล่วงลับไปแล้ว ปัจจุบันมีการค้นพบหินกวางอย่างน้อย 1,500 ชิ้นทั่วประเทศมองโกเลีย โดยพบหินกวางยุคสำริดใกล้เมืองมูรูน ทางตอนเหนือของมองโกเลีย



เที่ยง รับประทานอาหารกลางวัน ณ ภัตตาคาร (14)

บ่าย จากนั้นเดินทางกลับสู่มืองเออร์ดินेत (Erdenet)

ใช้เวลาเดินทางประมาณ 6 ชั่วโมง

เย็น รับประทานอาหารค่ำ ณ ภัตตาคาร (15)

ได้เวลาอันสมควรนำท่านเดินทางสู่อานีรถไฟ เพื่อขึ้นรถไฟ Trans-Mongolia สู่มืองอูลานบาตอร์

ที่พัก พัก 1 คืนบนรถไฟ Trans-Mongolia



วันที่เจ็ด วัดกานดาน - จตุรัสซุคบาตาร์ - พิพิธภัณฑ์ประวัติศาสตร์มองโกเลีย - ซอปปิง ณ แคมป์เออร์เอาท์เลต

(เช้า / กลางวัน / เย็น)

เช้า รับประทานอาหารเช้า ณ โรงแรมที่พัก (16)

เที่ยวชมวัดกานดาน (Gandan Monastery) นับเป็นวัดที่ยิ่งใหญ่และสำคัญต่อชาวมองโกเลีย ถูกสร้างขึ้นในช่วงปี ค.ศ. 1835 ปัจจุบันตั้งอยู่ในเมืองหลวงอูลานบาตอร์ โดยชื่อวัดมีความหมายว่า “สถานที่ที่มีความสุขอย่างสมบูรณ์แบบ” ลักษณะสถาปัตยกรรมของวัดกานดาน เป็นแบบทิเบต ปัจจุบันมีพระสงฆ์อาศัยอยู่ และวัดแห่งนี้เป็นที่ตั้งของมหาวิทยาลัยสงฆ์ วิทยาลัยพุทธปรัชญา วิทยาลัยการแพทย์และโหราศาสตร์ และเป็นสถานที่ศักดิ์สิทธิ์ของชาวมองโกเลีย พระอารามกานดานเป็นหนึ่งในวัดทางพุทธศาสนาที่เก่าแก่ที่สุดแห่งหนึ่งของมองโกเลีย ภายในวิหารใหญ่ยังมีพระพุทธรูป “พระอวโลกิเตศวรโพธิสัตว์” ที่มีความสูงถึง 26.5 เมตร ซึ่งถือว่าเป็นพระพุทธรูปยืนในร่มที่สูงที่สุดในโลก



ชมจตุรัสซุคบาตาร์สแควร์ (Sukhbaatar Square) มีชื่อเรียกในระหว่างปี ค.ศ. 2013-2016 ในนามว่า จตุรัสเจงกิสสแควร์ เพื่อเป็นเกียรติแก่เจงกิสข่าน ผู้ก่อตั้งอาณาจักรมองโกล ในปี ค.ศ. 1206 จตุรัสสาธารณะขนาดใหญ่แห่งนี้ ถือเป็นอีกหนึ่งแลนด์มาร์คสำคัญ ซึ่งเป็นสถานที่ท่องเที่ยวยอดนิยม และศูนย์กลางในการจัด กิจกรรมทางวัฒนธรรมต่างๆ ในใจกลางของ เมืองอูลานบาตอร์ โดยรอบของจตุรัส ประกอบไปด้วยอาคารรัฐบาล, พิพิธภัณฑ์, สถานที่ท่องเที่ยวและรูปปั้นอนุสาวรีย์ของบุคคลสำคัญๆ รวมไปถึงการเป็นสถานที่จัดงาน พิธีสำคัญของรัฐ, คอนเสิร์ต, นิทรรศการ และกิจกรรมทางวัฒนธรรม

****ถ่ายรูปกับอนุสาวรีย์สามข่านผู้ยิ่งใหญ่ แห่งจักรวรรดิมองโกล (เจงกีสข่าน - โอะเกเดข่าน - กุบไลข่าน)****



เที่ยง รับประทานอาหารกลางวัน ณ ภัตตาคาร (17)

บ่าย พิพิธภัณฑ์ประวัติศาสตร์มองโกเลีย (Mongolian State Historical Museum) พิพิธภัณฑ์ถูกสร้างขึ้น ในอาคารที่เคยเป็นพื้นที่ส่วนหนึ่งของ ทำเนียบรัฐบาลมองโกเลีย โดยจัดตั้งขึ้นในวาระครบรอบ 800 ปีของการก่อตั้งประเทศ อาคารที่มีรูปแบบสถาปัตยกรรมงดงาม มีการผสมผสานรูปแบบสถาปัตยกรรมระหว่างยุโรปและ ตะวันออกเข้าด้วยกันได้อย่างลงตัว กลายเป็นผลงานชิ้นเอกที่สะท้อนให้เห็นถึงเรื่องราวทางประวัติศาสตร์, วัฒนธรรม, ประเพณี และศิลปะการออกแบบ ซึ่งเชื่อมโยงกับศิลปะของประเทศมองโกเลีย และกลายเป็นต้นแบบของอาคาร ในหน่วยงานรัฐบาล และหน่วยงานระดับสูงอื่นๆ ของประเทศมองโกเลีย



อิสระท่านซื้อปิ้งสินค้า ณ Cashmere Factory & Cashmere Shop โรงงานที่ส่งออกผ้าแคชเมียร์ไปยังทวีปยุโรปมีจำหน่ายทั้งเสื้อผ้าเครื่องแต่งกายแบบดั้งเดิมของชาวมองโกเลีย รวมไปถึงผลิตภัณฑ์จากผ้าแคชเมียร์แท้ๆให้ท่านได้เลือกซื้อ

เย็น รับประทานอาหารค่ำ ณ ภัตตาคาร (18)
ที่พัก Premium Hotel / Grand Hill Hotel หรือเทียบเท่า



และไม่มีอ่างอาบน้ำ ซึ่งขึ้นอยู่กับกรอกแบบของแต่ละโรงแรมนั้นๆ และห้องแต่ละห้องอาจมีลักษณะแตกต่างกัน ****กรณีที่มีการจัดงานประชุมนานาชาติ (Trade Fair) เป็นผลให้ค่าโรงแรมสูงขึ้นมาก และห้องพักในเมืองเต็ม บริษัทฯ ขอสงวนสิทธิ์ในการปรับเปลี่ยนหรือย้ายเมือง เพื่อให้เกิดความเหมาะสม**

- ค่าเข้าชมสถานที่ต่างๆ ตามรายการ
- ค่าอาหารตามมือที่ระบุในรายการ
- ค่ามัคคุเทศก์ผู้มีประสบการณ์นำเที่ยวคอยบริการและอำนวยความสะดวกตลอดการเดินทาง
- ค่าประกันอุบัติเหตุระหว่างเดินทาง วงเงินท่านละ 1,000,000 บาท (เงื่อนไขตามกรมธรรม์)

อัตราค่าบริการนี้ **ไม่** รวม

- ค่าภาษีมูลค่าเพิ่ม 7% และภาษีหัก ณ ที่จ่าย 3%**
- ค่าใช้จ่ายส่วนตัวนอกเหนือจากรายการที่ระบุ เช่น ค่าทำหนังสือเดินทาง, ค่าโทรศัพท์, ค่าอินเทอร์เน็ต, ค่าซักรีด, มินิบาร์ในห้อง รวมถึงค่าอาหารพิเศษนอกเหนือจากที่ทัวร์กำหนด และรวมถึงการริเคเวสอาหารพิเศษต่าง ๆ เช่น อาหารเจ อาหารมังสวิรัต และอาหารอิสลาม มุสลิม อาหารทะเล เป็นต้น รวมไปถึงเครื่องดื่มที่สั่งเพิ่มนอกเหนือรายการ ค่าธรรมเนียมหนังสือเดินทาง, ค่าน้ำหนักเกินจากทางสายการบินกำหนด, ค่ารักษาพยาบาล กรณีเกิดการเจ็บป่วยจากโรคประจำตัว, ค่ากระเป๋าเดินทางหรือของมีค่าที่สูญหายในระหว่างการเดินทาง เป็นต้น
- ค่าทิปคนขับรถ, มัคคุเทศก์ท้องถิ่น, ท่านละ 3,300 บาท ชำระที่สนามบิน ณ วันเดินทาง**
**** ในส่วนค่าทิปหัวหน้าทัวร์ ไม่รวมอยู่ในค่าทิปไกด์และคนขับรถ ตามมาตรฐานการให้ทิป วันละ 100 บาท/วัน/ท่าน**
- ค่าธรรมเนียมน้ำมัน และภาษีสนามบิน ในกรณีที่สายการบินมีการปรับขึ้นราคา
- ค่าพนักงานยกกระเป๋า ณ โรงแรมที่พัก (ทางบริษัทฯ ไม่ได้จัดให้แก่ท่านเนื่องจากป้องกันการสูญหายจากมิจฉาชีพที่แฝงตัวเข้ามาในโรงแรมที่พักและเพื่อความสะดวกรวดเร็วในการเข้าห้องพักสำหรับทุกท่าน)
- ค่าตรวจ RT-PCR TEST (ถ้ามี)**

เงื่อนไขการให้บริการ

1. ในการจองกรุณา **ชำระค่าทัวร์มัดจำทัวร์ท่านละ 30,000 บาท** พร้อมหน้าพาสปอร์ต หากไม่ชำระตามที่บริษัทกำหนด ขออนุญาตตัดที่นั่งเพื่อให้ลูกค้าท่านอื่นที่รอที่นั่งอยู่โดยอัตโนมัติ และ **ต้องชำระค่าทัวร์ส่วนที่เหลือก่อนเดินทางอย่างน้อย 35 วัน** หากท่านไม่ชำระเงินหรือไม่ชำระเงินตามกำหนดให้ถือว่าท่านสละสิทธิ์ในการเดินทางนั้น ๆ
2. เมื่อท่านออกเดินทางไปกับคณะแล้ว ท่านงดการใช้บริการรายการใดรายการหนึ่ง หรือไม่เดินทางพร้อมคณะถือว่าท่านสละสิทธิ์ ไม่อาจเรียกร้องค่าบริการ และเงินมัดจำคืน ไม่ว่ากรณีใดๆ ทั้งสิ้น
3. เมื่อท่านได้ชำระเงินมัดจำหรือทั้งหมด ไม่ว่าจะเป็นการชำระผ่านตัวแทนของบริษัทฯ หรือชำระโดยตรงกับทางบริษัทฯ ทางบริษัทฯ จะขอถือว่าท่านรับทราบและยอมรับในเงื่อนไขต่างๆของบริษัทฯ ที่ได้ระบุไว้โดยทั้งหมด
4. เนื่องจากตัวเครื่องบินเป็นตัวราคาพิเศษ เมื่อออกตัวไปแล้วในกรณีที่ท่านไม่สามารถเดินทางพร้อมคณะไม่ว่าด้วยเหตุผลใดก็ตาม ตัวเครื่องบินไม่สามารถนำมาเลื่อนวันหรือคืนเงินได้

การยกเลิก

- ยกเลิกการเดินทางมากกว่า หรือ 30 วันก่อนเดินทางทุกกรณี เก็บค่าบริการ 5,000 บาท และค่าใช้จ่ายตามจริงที่เกิดขึ้น เช่น ค่าตั๋วเครื่องบิน ค่าโรงแรมที่พัก เป็นต้น
- ยกเลิกการเดินทางน้อยกว่า 30 วันก่อนเดินทางทุกกรณี เก็บค่าบริการทัวร์เต็มจำนวน
- กรณีผู้เดินทาง เกิดอุบัติเหตุ, เจ็บป่วย, เสียชีวิต ทำให้ไม่สามารถเดินทางได้ จะต้องมีการรับรองแพทย์ เพื่อยืนยันกับสายการบิน และตัวแทนบริษัทที่ต่างประเทศ (**ขึ้นอยู่กับดุลพินิจของสายการบินและบริษัทต่างประเทศ**) ทั้งนี้ท่านจะต้องเสียค่าใช้จ่ายที่ไม่สามารถเรียกคืนได้ เช่น ค่าธรรมเนียมในการมัดจำตั๋ว ค่าตั๋วเครื่องบิน ค่าธรรมเนียมวีซ่าและค่าบริการยื่นวีซ่า (กรณีที่ท่านยื่นวีซ่าแล้ว) ค่าโรงแรม ค่าร้านอาหาร ค่าเช่าสถานที่ต่างๆ เป็นต้น
- ค่าส่วนต่างกรณีทีกรุ๊ปออกเดินทางไม่ครบตามจำนวน (กรุณาตรวจสอบรายละเอียดเพิ่มเติม)

หมายเหตุ

1. ทางบริษัทขอสงวนสิทธิ์ในการยกเลิกการเดินทางในกรณีที่นักท่องเที่ยวร่วมเดินทางน้อยกว่า 15 ท่าน โดยจะแจ้งให้ทราบล่วงหน้าอย่างน้อย 14 วันก่อนการเดินทาง
2. บริษัทขอสงวนสิทธิ์ในการเปลี่ยนแปลงรายละเอียดทัวร์บางประการ เมื่อเกิดเหตุสุดวิสัย อาทิเช่น เที่ยวบิน รายการท่องเที่ยว โรงแรมที่พัก ร้านอาหาร สามารถเปลี่ยนแปลงได้ตามความเหมาะสม
3. ทางบริษัทฯ จะไม่รับผิดชอบใดๆ ทั้งสิ้น หากเกิดกรณีความล่าช้าจากสายการบิน, สายการบินยกเลิกเที่ยวบิน, การประท้วง, การนัดหยุดงาน, การก่อจลาจล, โรคระบาด, ภัยธรรมชาติ, อุบัติเหตุต่างๆ, หรือกรณีที่ท่านถูกปฏิเสธ การเข้าหรือออกเมืองจากเจ้าหน้าที่ตรวจคนเข้าเมือง หรือเจ้าหน้าที่กรมแรงงานทั้งจากไทย และต่างประเทศ ซึ่งอยู่นอกเหนือความควบคุมของบริษัท
4. ราคานี้คิดตามราคาตั๋วเครื่องบินในปัจจุบัน หากราคาตั๋วเครื่องบินปรับสูงขึ้น บริษัทฯ ขอสงวนสิทธิ์ที่จะปรับราคาตั๋วเครื่องบินตามสถานการณ์ดังกล่าว เช่น การปรับขึ้นของค่าภาษีน้ำมันจากสถานการณ์ปัจจุบัน โดยบริษัทฯ จะเรียกเก็บตามจริง
5. หนังสือเดินทางต้องมีอายุเหลือการใช้งานมากกว่า 6 เดือน (นับจากวันเดินทางกลับ) และบริษัทฯ รับผิดชอบผู้จองประสงค์เดินทางเพื่อท่องเที่ยวเท่านั้น
6. ทางบริษัทฯ จะไม่รับผิดชอบใดๆ ทั้งสิ้น หากท่านใช้บริการของทางบริษัทฯ ไม่ครบ อาทิ ไม่เที่ยวบางรายการ, ไม่ทานอาหารบางมื้อ เนื่องด้วยค่าใช้จ่ายทุกอย่าง ทางบริษัทฯ ได้มีการชำระค่าใช้จ่ายให้ตัวแทนต่างประเทศแบบเหมาขาดก่อนออกเดินทางแล้ว
7. ทางบริษัทฯ จะไม่รับผิดชอบใดๆ ทั้งสิ้น หากเกิดสิ่งของสูญหายจากการโจรกรรม และ/หรือ เกิดอุบัติเหตุที่เกิดจากความประมาทของตัวนักท่องเที่ยวเอง เช่น กระเป๋าสูญหายระหว่างการเดินทาง
8. หากในขณะของท่านมีผู้ต้องการดูแลพิเศษ นั่งรถเข็น (WHEELCHAIR), เด็ก, ผู้สูงอายุ, มีโรคประจำตัว หรือไม่สะดวกในการเดินทางท่องเที่ยว ในระยะเวลาเกินกว่า 4 - 5 ชั่วโมงติดต่อกัน ท่านและครอบครัวต้องให้การดูแลสมาชิกภายในครอบครัวของท่านเอง เนื่องจากการเดินทางเป็นหมู่คณะ หัวหน้าทัวร์มีความจำเป็นต้องดูแลคณะทัวร์ทั้งหมด (โปรดแจ้งให้ทางบริษัทฯ ทราบล่วงหน้าก่อนทำการจอง)

9. มัคคุเทศก์ พนักงาน หรือตัวแทนของทางบริษัท ไม่มีอำนาจในการให้คำสัญญาใดๆ แทนบริษัท เว้นแต่ มีเอกสารลงนามโดยผู้มีอำนาจของบริษัทกำกับเท่านั้น
10. เมื่อท่านตกลงชำระเงินไม่ว่าทั้งหมดหรือบางส่วนกับทางบริษัทฯ ทางบริษัทฯจะถือว่าท่านได้ยอมรับในเงื่อนไขข้อตกลงต่างๆ ที่ได้ระบุไว้แล้วทั้งหมด
11. ทางบริษัทฯ เริ่มต้น และจบ การบริการ ที่สนามบินสุวรรณภูมิ กรณีที่ท่านเดินทางมาจากต่างจังหวัด หรือต่างประเทศ และจะสำรองตั๋วเครื่องบิน หรือพาหนะอย่างหนึ่งอย่างใดที่ใช้ในการเดินทางมาสนามบิน ทางบริษัทฯจะไม่รับผิดชอบค่าใช้จ่าย เนื่องจากเป็นค่าใช้จ่ายที่นอกเหนือจากโปรแกรมการเดินทางของบริษัท
12. เอกสารต่างๆที่ใช้ในการยื่นวีซ่าท่องเที่ยวทวีปยุโรป ทางสถานทูตเป็นผู้กำหนดออกมา มิใช่บริษัททัวร์เป็นผู้กำหนด ท่านที่มีความประสงค์จะยื่นวีซ่าท่องเที่ยวทวีปยุโรป กรุณาจัดเตรียมเอกสารให้ถูกต้อง และครบถ้วนตามที่สถานทูตต้องการ เพราะจะมีผลต่อการพิจารณาวีซ่าของท่าน บริษัททัวร์เป็นแต่เพียงตัวกลาง และอำนวยความสะดวกในการยื่นวีซ่าเท่านั้น มิได้เป็นผู้พิจารณาวีซ่าให้กับท่าน

หมายเหตุ : แต่ละประเทศมีเงื่อนไขให้นักท่องเที่ยวจะต้องมีประกันสุขภาพและประกันการเดินทางที่แตกต่างกัน (ค่าประกันสุขภาพ ไม่รวมอยู่ในค่าทัวร์ ค่าใช้จ่ายขึ้นอยู่กับแต่ละประเทศนั้นๆ) และเงื่อนไขต่างๆข้างต้นสามารถเปลี่ยนแปลงตามความเหมาะสมโดยมีต้องแจ้งให้ทราบล่วงหน้า ทั้งนี้ทางบริษัทฯ ยึดตามประกาศของทางรัฐฯและประเทศที่เดินทางเป็นหลัก ทางบริษัทฯจะคำนึงถึงความปลอดภัยและประโยชน์ของผู้เดินทางเป็นสำคัญ *กรุณาอ่านเงื่อนไขข้อตกลงอย่างละเอียดก่อนทำการจองทัวร์หรือชำระเงิน* จากนั้นจะถือว่าผู้เดินทางรับทราบตามข้อกำหนด หากเกิดความเสียหายใดๆขึ้น ทางบริษัทฯจะไม่รับผิดชอบทุกกรณี