

GO2KIX-TG046

GO JAPAN

OSAKA KYOTO TAKAYAMA SAKURA

IN FULL 6 วัน 4 คืน



ชมซากุระ
รอบปราสาทอัญยามะ

ลดสูงสุด

6,000.-

ลด 3,000 ปกติ 56,900.-

53,900

12-17 มี.ค.67

ลด 6,000 ปกติ 59,900.-

53,900

19-24 มี.ค.67

ลด 1,000 ปกติ 60,900.-

59,900

02-07 เม.ย.67

ลด 3,000 ปกติ 59,900.-

56,900

24-29 เม.ย.67

26-31 มี.ค.67 59,900

30 มี.ค.-04 เม.ย.67 59,900

ชมงานประดับไฟ

Nabana no sato Winter

พักโรงแรมโอซาก้า 2 คืน
จัดเต็ม ชมซากุระโอซาก้า นารา เกียวโต
ชิราคาวาโกะ ทาคายาม่า อัญยามะ

- ศาลเจ้าสุมิโยชิ โทชะ • วัดโทโดจิ
- เมืองทาคายาม่า • วัดกินคะคุจิ(วัดเงิน)
- ซากุระถนนสายนักปราชญ์ • ปราสาทโอซาก้า
- วัดคิตสึโอจิ(วัดดาจุมะ) • ศาลเจ้านิมบะ ยาซากะ
- ชมซากุระสวนอนุสรณ์บิมปาค • ช้อปปิ้งจุใจ



JAPAN

OSAKA KYOTO TAKAYAMA SAKURA IN FULL 6D 4N โดยสายการบินไทย [TG]

วัน	โปรแกรมการเดินทาง	เช้า	กลางวัน	ค่ำ	โรงแรมที่พัก
1	กรุงเทพฯ (สนามบินสุวรรณภูมิ) – โอซาก้า (สนามบินคันไซ) (TG622 : 23.59-07.20+1)				
2	โอซาก้า (สนามบินคันไซ) - ศาลเจ้าสุมิโยชิ ไทชะ - นารา - วัดโทไดจิ(หลวงพ่อดโต) - มิเอะ - ชมงานประดับไฟ Nabana no sato Winter - เมืองนาโกย่า	✈	🕒	อิสระ	THE B NAGOYA HOTEL หรือเทียบเท่า ★★★
3	หมู่บ้านชิราคาวาโกะ - เมืองทาคายาม่า - เมืองเก่าทาคายาม่า (สายชั้นมาจิ ชูจิ) - สะพานนากะบาชิ - ทาคายาม่าจินยะ - เมืองกิฟุ - เมืองอินูยามะ - ปราสาทอินูยามะ - ชมซากุระบริเวณรอบปราสาท - ซอปปิงถนนคนเดินอินูยามะ	🕒	🕒	🕒	GIFU HOTEL หรือเทียบเท่า ★★★
4	เกียวโต - วัดกินคะคุจิ(วัดเงิน) - ชมซากุระถนนสายนักปราชญ์ - กิจกรรมชงชา และศูนย์จำหน่ายสินค้าคุณภาพ - ซอปปิง JR KYOTO STATION - โอซาก้า	🕒	🕒	อิสระ	OSAKA HOTEL หรือเทียบเท่า ★★★
5	วัดคัตสึโอจิ(วัดดามมะ) - สวนอนุสรณ์บัมปาคุ - ชมซากุระปราสาทโอซาก้า - ซอปปิง ชินไซบาชิ	🕒	🕒	อิสระ	OSAKA HOTEL หรือเทียบเท่า ★★★
6	ตลาดคุโรมง - ศาลเจ้านัมบะ ยาชากะ - ซอปปิงอออนมอลล์โอซาก้า (สนามบินคันไซ) - กรุงเทพฯ (สนามบินสุวรรณภูมิ) (TG673 : 17.35-21.25)	🕒	อิสระ	✈	

-การจัดที่นั่งบนเครื่องบิน จะเป็นไปตามที่สายการบินเป็นผู้กำหนด ซึ่งทางบริษัทฯ ไม่สามารถเข้าไปจัดการได้แต่อย่างใด

-ห้องพักโรงแรมในญี่ปุ่นอาจแตกต่างกัน จึงทำให้ห้องพักแบบห้องเดี่ยว (Single) , ห้องพักคู่ (Twin / Double) และห้องพักแบบ 3 ท่าน (Triple) อาจจะไม่ได้อยู่ในชั้นเดียวกัน หรือ อยู่ติดกัน

****ในกรณีที่ท่านจองห้องพักแบบ TRIPLE [2 เตียง + 1 ที่นอนเสริม] แล้วทางโรงแรมไม่สามารถจัดหาห้องพัก แบบ TRIPLE ได้ ทางบริษัทขอสงวนสิทธิ์ในการจัดห้องพักแบบ แยก 2 ห้อง คือ [1TWN+1 SGL] แทน ****

OSAKA KYOTO TAKAYAMA SAKURA IN FULL

6 วัน 4 คืน โดยสายการบินไทย (TG)

วันเดินทาง	ผู้ใหญ่พัก 2-3 ท่าน ท่านละ	เด็กอายุ ไม่ เกิน 7 ปี ไม่ใช้ เตียง	พักเดี่ยว เพิ่มท่านละ	ราคาไม่รวมตัว
19-24 มีนาคม 2567	59,900.-	56,900.-	10,900.-	44,900.-
02-07 เมษายน 2567	60,900.-	57,900.-	10,900.-	45,900.-
24-29 เมษายน 2567	59,900.-	56,900.-	10,900.-	44,900.-

ราคาเด็กทารก [อายุไม่ถึง 2 ปีบริบูรณ์ ณ วันเดินทางกลับ] ท่านละ 10,500 บาท

ราคานี้รวมรายการทัวร์ ตัวเครื่องบิน ไม่มีราคาเด็ก เนื่องจากเป็นราคาพิเศษ

ราคาทัวร์ข้างต้นยังไม่รวมค่าทิปมัคคุเทศก์ท้องถิ่นและคนขับรถรวม 1,500 บาท/ท่าน/ทริป

หัวหน้าทัวร์ที่ดูแลคณะจากเมืองไทยตามแต่ท่านจะเห็นสมควร

โปรแกรมอาจจะมีการปรับเปลี่ยนตามความเหมาะสมของสภาพอากาศและฤดูกาล

วันแรก กรุงเทพฯ (สนามบินสุวรรณภูมิ) – โอซาก้า (สนามบินคันไซ)
(TG622 : 23.59-07.20+1)

20.00 น. พร้อมกันที่สนามบินสุวรรณภูมิ ประตูหมายเลข 10 เคาน์เตอร์ U สายการบินไทย เจ้าหน้าที่ของบริษัท ให้การต้อนรับและอำนวยความสะดวกด้านเอกสารและสัมภาระ

23.59 น. ออกเดินทางสู่ สนามบินคันไซ ประเทศญี่ปุ่น โดยสายการบินไทย เที่ยวบินที่ TG622

วันที่สอง โอซาก้า (สนามบินคันไซ) – ศาลเจ้าสุมิโยชิ ไทชะ – นารา – วัดโทไดจิ(หลวงพ่อดโต) – มิเอะ – ชมงานประดับไฟ Nabana No Sato Winter - เมืองนาโกย่า

07.20 น. เดินทางถึง สนามบินคันไซ ประเทศญี่ปุ่น (เวลาท้องถิ่นเร็วกว่าเวลาประเทศไทย 2 ชม.) ผ่านขั้นตอนการตรวจคนเข้าเมือง ด่านศุลกากร และรับกระเป๋าเรียบร้อยแล้ว **[สำคัญมาก!!ไม่อนุญาตให้นำอาหารสด จำพวก เนื้อสัตว์ พืช ผัก ผลไม้ เข้าประเทศญี่ปุ่นหากฝ่าฝืนมีโทษจับปรับได้]**

นำท่านสักการะ **ศาลเจ้าสุมิโยชิ ไทชะ** ศาลเจ้าชินโต ที่ตั้งอยู่ในแขวงซูมิโยชิ โอซาก้า จังหวัดโอซาก้า ประเทศญี่ปุ่น เป็นศาลเจ้าที่สำคัญที่สุดในบรรดาศาลเจ้าซูมิโยชิทั้งหมดในประเทศญี่ปุ่น ก่อสร้างขึ้นเมื่อ ค.ศ. 211 รูปแบบสถาปัตยกรรมการสร้างก็ถือว่าโดดเด่นไม่แพ้ที่ไหน ๆ สามารถพูดได้เลยว่าระดับเอเชียยังหาพบได้ยาก เพราะถูกสร้างด้วยรูปแบบที่เรียกว่า สุมิโยชิ-ซึคุริ (Sumiyoshi-zukuri) นอกจากนี้ศาลเจ้าแห่งนี้ยังขึ้นชื่อเรื่องความศักดิ์สิทธิ์ของเทพคามิ (เทพเจ้าชินโต) ที่เชื่อว่าเมื่อสักการะแล้วจะเดินทางปลอดภัย แคล้วคลอดจากอันตรายทั้งหลายทั้งปวง



กลางวัน รับประทานอาหารกลางวัน ณ ร้านอาหาร **(มื้อที่ 1)**

นำท่านสู่ **เมืองนารา (Nara)** อดีตเมืองหลวงเก่าของชาวญี่ปุ่น ที่ตั้งขึ้นมาในปี 710 และได้รับอิทธิพลของศาสนาพุทธอย่างเต็มที่ จนกระทั่งถึงปัจจุบันนี้ยังคงมีสถานที่สำคัญทางประวัติศาสตร์มากมาย รวมไปถึงวัดวาอารามที่เก่าแก่ที่สุดอีกด้วย

เดินทางสู่ **วัดโทไดจิ (Todaiji)** หลวงพ่อโตแห่งเมืองนารา หรือ ไต่บุทสึ ในวิหารไม้ใหญ่ที่สุดในโลก ก่อนเข้าตัววัดจะมีซุ้มประตูไม้ขนาดใหญ่ ที่สร้างด้วยไม้ซุงยักษ์ถึง 18 ต้น สถาปัตยกรรมแบบจีนสมัยราชวงศ์ซ่ง นับเป็นหนึ่งในวัดที่มีชื่อเสียงมากที่สุดและมีความสำคัญทางประวัติศาสตร์ของประเทศญี่ปุ่นอย่างมาก วัดแห่งนี้ถูก สร้างขึ้นเมื่อปี ค.ศ. 752 ด้านในวิหารหลักมีเสาไม้ต้นหนึ่งที่ ที่มีความยาวรอบเสาขนาดเท่ากับรูจุมุกของหลวงพ่โต และฐานของเสาไม้จะมีช่องเล็กๆที่คนนิยมมาลอดผ่านช่องเสานี้ เพราะเชื่อว่าจะมีสุขภาพแข็งแรง ช่างวิหารยังเป็นที่ประดิษฐานของ**พระพุทธรูปไม้** นอกจากนี้ภายในบริเวณวัดยังมี **หอรบขัง**ที่มีน้ำหนักร 26.3 ตันมีมีอายุใกล้เคียงกับวัด และยังมีพิพิธภัณฑที่รวบรวมสมบัติสำคัญของญี่ปุ่น วัดแห่งนี้ยังเป็นที่ยื่นชอบสำหรับนักท่องเที่ยวก็คือเจ้ากวางน้อยใหญ่ที่เดินขวักไขว่ไปมา ซึ่งท่านสามารถให้อาหารกวางเหล่านั้นด้วยขนมแฮมเบ้ที่ทำมาสำหรับกวางโดยเฉพาะ



เดินทางสู่**เมืองเมือควานะ จังหวัดมิเอะ (Mie)** มีแหล่งท่องเที่ยวที่มีทั้งธรรมชาติอันอุดมสมบูรณ์ที่ติดชายฝั่งทะเล และประวัติศาสตร์เก่าแก่จนถูกยกให้เป็นมรดกโลก เป็นจังหวัดที่เต็มเปี่ยมไปด้วยเสน่ห์ในทุกๆด้าน



ชม **เทศกาลแสดงไฟ NABANA NO SATO** เป็นงานประดับไฟที่สุดอลังการของญี่ปุ่น โดยมีไฮไลท์คือ **“อุโมงค์ไฟดาวล้านดวง”** วิวดอกไม้มานานาพันธุ์ ซึ่งดอกไม้เป็นสิ่งดึงดูดใจหลักของงานประดับไฟ โดยแปลงสวนแบ่งออกเป็น 2 ส่วน มีดอกไม้และต้นไม้หลายๆพันธุ์ ส่วนของสวน Begonia ขนาดใหญ่ที่มีดอกไม้เพียงอย่างเดียวมากกว่า 12,000 ชนิด บ้านสะพรั่งตลอดปี ส่วนในอาคารเรือนกระจกยักษ์มีพันธุ์ไม้ที่ปลูกในกระถางทั้งสวนดอกไม้ Andes และสวนดอกไม้ Begonia ความพิเศษของงานในแต่ละปีจะมีธีมการจัดงานที่เปลี่ยนไปเรื่อยๆ และในปีนี้การจัดแสดงไฟธีมหลัก **THE GOLDEN PYRAMID** ความยิ่งใหญ่ของปิรามิดสีทองที่เหมือนลอยอยู่บนท้องฟ้า ส่องประกายระยิบระยับ ได้แรงบันดาลใจจากปิรามิดอันยิ่งใหญ่ทั้งสามแห่งของโลก (กำหนดการจัดงาน 21 ตุลาคม 2566 – 2 มิถุนายน 2567)



เย็น **อิสระอาหารเย็นตามอัธยาศัย**

เดินทางสู่**เมืองนาโกย่า** เป็นเมืองที่มีประวัติศาสตร์มายาวนาน เป็นเมืองใหญ่ที่สุดใน ภูมิภาคจูบุ ซึ่งอยู่ตรงกลางของประเทศญี่ปุ่น มีสถานที่ท่องเที่ยวมากมาย ทั้งสถานที่ท่องเที่ยวทางประวัติศาสตร์ และสถานที่ท่องเที่ยวทางธรรมชาติ

ที่พัก THE B NAGOYA HOTEL หรือเทียบเท่าระดับ 3 ดาว

วันที่สาม หมู่บ้านชิราคาวาโกะ – เมืองทาคายาม่า – เมืองเก่าทาคายาม่า (สายชั้นมาจิ ชูจิ) – สะพานนากะบาชิ – ทาคายาม่า จินยะ – เมืองอินุยามะ – ปราสาทอินุยามะ – ชมซากุระบริเวณรอบปราสาท – ซ้อปิ้งถนนคนเดินอินุยามะ – เมืองกิฟุ

เช้า รับประทานอาหารเช้า ณ ห้องอาหารของโรงแรม (มื้อที่ 2)

นำท่านเดินทางสู่ **หมู่บ้านมรดกโลกชิราคาวาโกะ** ซึ่งเป็นหมู่บ้านที่ยังคงอนุรักษ์บ้านสไตล์ญี่ปุ่นขนานแท้ดั้งเดิมและได้รับเลือกจากองค์การยูเนสโกให้เป็นมรดกโลกในเดือนธันวาคม ปี 1995 โครงสร้างของบ้านสามารถรองรับหิมะที่ตกหนักในช่วงฤดูหนาวได้ดี และรูปร่างของหลังคาเหมือนกับสองมือพนมของพระเจ้า จึงเรียกหมู่บ้านสไตล์นี้ว่า “กัสโซ” จะมีความยาวประมาณ 18 เมตร ความกว้าง 10 เมตร โดยจะมีจุดไฮไลต์ที่ไม่ควรพลาด เช่น **บ้านทรงโบราณคันดะ** เปิดเป็นพิพิธภัณฑ์ที่รวบรวมข้าวของเครื่องใช้ของอดีตเจ้าของบ้านไว้อย่างครบถ้วน, **บ้านกัสโซซึคิ** เป็นบ้านญี่ปุ่นดั้งเดิมคลาสสิก, **วัดเมียวเซนจิ** มีสถาปัตยกรรมแบบกัสโซซึคิ ที่มีเอกลักษณ์ที่หาชมได้ยากมากๆ ในญี่ปุ่น, **ศาลเจ้าชิรากาวะฮาจิมัง** มีความเก่าแก่อยู่คู่กับหมู่บ้านแห่งนี้มาอย่างยาวนาน, **จุดชมวิวเท็นซุคาคุ** สามารถมองเห็นภาพมุมสูงของหมู่บ้านที่สวยงามเหมือนภาพวาด ในฤดูใบไม้ผลิ จะเป็นช่วงที่ดอกซากุระพร้อมใจออกดอกบานสะพรั่งไปทั่วหมู่บ้าน ไม่ว่าจะมองไปทางไหนก็จะได้เห็นดอกซากุระเต็มไปหมด ถือเป็นช่วงที่อากาศกำลังดีเพราะไม่ร้อนไม่หนาวเกินไป **(ขึ้นอยู่กับสภาพอากาศ)**



กลางวัน รับประทานอาหารกลางวัน ณ ร้านอาหาร **(มื้อที่ 3)**

ทาคายาม่า (TAKAYAMA) เป็นเมืองเล็กๆ ที่ตั้งอยู่จังหวัดกิฟุ ตัวเมืองมีสถานที่ท่องเที่ยวที่สำคัญๆ มีศิลปวัฒนธรรมและสถานปัตยกรรมแบบดั้งเดิม และมีธรรมชาติที่สวยงาม ทำให้ทาคายาม่าเป็นเมืองสวยอันดับต้นๆของญี่ปุ่น

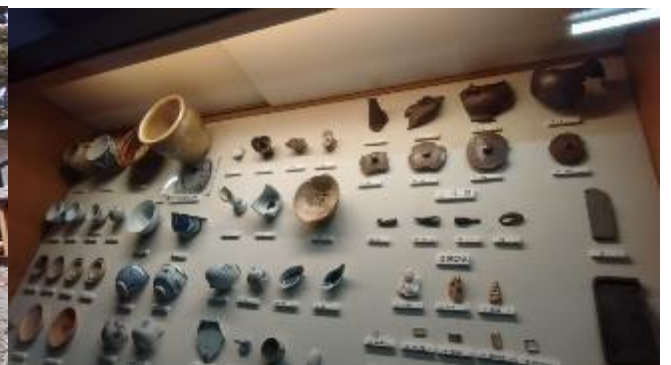
เมืองเก่าทาคายาม่า (Takayama Old town) หรือ ถนนซันมาจิซุจิ ซึ่งเป็นหมู่บ้านเก่าแก่สมัยเอโดะกว่า 300 ปีก่อน ที่ยังอนุรักษ์และคงสภาพเดิมได้เป็นอย่างดี อิสระให้ทุกท่านได้เดินเที่ยวและชื่นชมกับทัศนียภาพเมืองเก่าซึ่งเต็มไปด้วยบ้านเรือนโบราณ และร้านค้าหลากหลาย เช่น ร้านอาหาร ร้านขายของที่ระลึก ร้านงานศิลปะ



สะพานนากะบาชิ (Nakabashi Bridge) สะพานสีแดงของย่านเมืองเก่า สะพานทอดข้ามแม่น้ำมียากาวะที่ไหลผ่านใจกลางเมือง สะพานแห่งนี้ถือเป็นสัญลักษณ์ของเมืองทาคายาม่า บริเวณรอบสะพานมีแนวต้นหลิวและต้นซากุระจำนวนมาก ที่นี่จึงเป็นจุดชมดอกซากุระที่สวยงามอีกแห่งของเมืองทาคายาม่า **(ขึ้นอยู่กับสภาพอากาศ)**



ผ่านชม **ทาคายาม่า จินยะ** หรือ **ที่ว่าการอำเภอเก่าเมืองทาคายาม่า (ไม่รวมค่าเข้าชม)** ซึ่งเป็นจวนผู้ว่าแห่งเมืองทาคายาม่า เป็นที่ทำงานและที่อยู่อาศัยของผู้ว่าราชการจังหวัดฮิดะ เป็นเวลากว่า 176 ปี ภายใต้การปกครองของโชกุนตระกูลกุกาวา ในสมัยเอโดะ ตัวอาคารเป็นทั้งสถานที่ราชการ ห้องรับแขก ห้องประชุม รวมถึงห้องสอบสวนอีกด้วย ซึ่งปัจจุบันอาคารยังสมบูรณ์ แต่ละห้องปูเสื่อทาทามิอย่างสวยงาม



เมืองอินูยามะ เมืองที่ตั้งอยู่ในจังหวัดไอจิ เมืองนี้มีสถานที่ท่องเที่ยวมากมาย เต็มเปี่ยมด้วยเอกลักษณ์ประจำท้องถิ่น นำท่าน **ชมด้านนอก ปราสาทอินูยามะ (Inuyama Castle)** ถูกสร้างขึ้นอยู่บนภูเขาเล็กๆ ริมแม่น้ำคิโซะ ห้อมล้อมไปด้วยเสน่ห์ความอุดมสมบูรณ์ทางธรรมชาติซึ่งจะผลัดเปลี่ยนหมุนเวียนโฉมหน้ากันไปตามแต่ละฤดูกาลทั้งสิ้น เช่น ในฤดูใบไม้ผลิที่ซากุระเบ่งบาน เชิญท่านรับชมทัศนียภาพของแม่น้ำ, ต้นไม้, กำแพงหิน และหอคอยปราสาท อันสมเป็นบรรยากาศแสนงดงามตามสไตล์ญี่ปุ่น ภายในปราสาทปรับปรุงให้เป็นที่จัดแสดงประวัติความเป็นมาของปราสาท เช่น ภาพถ่าย ชูดเกราะ และเอกสารทางประวัติศาสตร์ จากนั้นนำท่านเดินชมซากุระบริเวณรอบปราสาท



แวะซื้อของที่ระลึกที่ **ถนนคนเดินอินูยามะ** เป็นสถานที่เหมาะสำหรับการเดินเล่นรอบๆ ปราสาทมีร้านค้ากาแฟที่ใช้อาคารบ้านเรือนสมัยโบราณและร้านขายเครื่องประดับต่างๆ และงานฝีมือแบบดั้งเดิม สัมผัสบรรยากาศแบบเอโดะ ของขึ้นชื่อของเมืองในปราสาท เช่น โกะโฮโมจิทำมือหรือขนมดังโงะด้วยมือเดียว

ค่า รับประทานอาหารค่ำ ณ ร้านอาหาร (**มื้อที่ 4**)

ที่พัก GIFU HOTEL หรือเทียบเท่าระดับ 3 ดาว

วันที่สี่ เกียวโต – วัดกินคะคุจิ – ชมซากุระถนนสายนักปราชญ์ – กิจกรรมชงชา และศูนย์จำหน่ายสินค้าคุณภาพ – ช้อปปิ้ง JR KYOTO STATION – โอซาก้า

เช้า รับประทานอาหารเช้า ณ ห้องอาหารของโรงแรม **(มื้อที่ 5)**

นำท่านออกเดินทางสู่ **เมืองเกียวโต (Kyoto)** ซึ่งในอดีตเคยเป็นเมืองหลวงของประเทศญี่ปุ่น และยาวนานที่สุด คือตั้งแต่ปี ค.ศ. 794 จนถึง 1868 รวม ๆ 1,100 ปีเลยทีเดียว เมืองเกียวโตจึงเป็นเมืองที่มีสถานที่สำคัญ ๆ ที่เต็มไปด้วยประวัติศาสตร์และวัฒนธรรมดั้งเดิมของญี่ปุ่น

นำท่านเดินทางสู่ **วัดกินคะคุจิ (วัดเงิน)** เป็นวัดในนิกายเซนถูกสร้างขึ้นโดยโชกุนอาซึกากะ โยชิมาสะ โดยท่านใช้เวลาในปีนปลายชีวิตหลังเกษียณ อาศัยอยู่ที่นี่ และต้นแบบของวัดแห่งนี้ได้อิทธิพลมาจากวัดคินคะคุจิ หรือวัดทอง ซึ่งเป็นที่พักของปู่ของเขาในช่วงเกษียณอายุเช่นเดียวกัน หลังจากที่ท่านโชกุนอาซึกากะเสียชีวิตของบ้านของท่านก็ได้ถูกเปลี่ยนให้เป็นวัดกินคะคุจิหรือวัดเงินในปัจจุบัน วัดกินคะคุจิถูกยกให้เป็นสถานที่สำคัญทางประวัติศาสตร์แห่งเมืองเกียวโต และที่ได้รับการขึ้นทะเบียนให้เป็นมรดกโลกทางวัฒนธรรมในปี 1994 จากองค์การยูเนสโก



ชมซากุระบริเวณ ถนนสายนักปราชญ์ ถนนเส้นนี้ เรียกได้ว่าเป็นหนึ่งในจุดชมซากุระที่สวยงามที่สุดๆ ที่หนึ่งในเกียวโต ถนนชมซากุระสายนี้ มีต้นซากุระเรียงรายอยู่ประมาณ 500 ต้น ปลูกเลียบบคลองเป็นทางเดินยาว ประมาณ 2 กิโลเมตร มีจุดเริ่มต้นที่หน้าบริเวณวัดเงิน ยาวจนไปถึง วัดนันเซ็นจิ ยิ่งช่วงดอกซากุระร่วงลงทำให้คลองเปลี่ยนเป็นสีชมพู เป็นอะไรที่สวยงามสุดๆ **(ขึ้นอยู่กับสภาพอากาศ)**



กลางวัน รับประทานอาหารกลางวัน ณ ร้านอาหาร (เมื่อที่ 6)

สัมผัสวัฒนธรรมดั้งเดิมของชาวญี่ปุ่น นั่นก็คือ การเรียนพิธีชงชาญี่ปุ่น (Sado) โดยการชงชาตามแบบญี่ปุ่นนั้น มีขั้นตอนมากมาย เริ่มตั้งแต่การชงชา การจับถ้วยชา และการดื่มชา ทุกขั้นตอนนั้นล้วนมีขั้นตอนที่มีรายละเอียดที่ประณีตและสวยงามเป็นอย่างมาก และท่านยังมีโอกาสได้ลองชงชาด้วยตัวท่านเองอีกด้วย ซึ่งก่อนกลับให้ท่านอิสระเลือกซื้อของที่ฝากของที่ระลึกตามอัธยาศัย



นำท่านมุ่งสู่ สถานีรถไฟเกียวโต (JR KYOTO STATION) เป็นสถานีรถไฟสายหลักของเกียวโต และเป็นหนึ่งในสถานีรถไฟที่ใหญ่ที่สุดของประเทศญี่ปุ่น มีการออกแบบอาคารให้ดูสมัยใหม่ และยังเป็น

แหล่งศูนย์รวมร้านค้า ร้านอาหารมากมายตั้งอยู่เรียงรายทั้งด้านในและด้านนอกสถานี แคมป์นี้ยังมีศูนย์การค้า Porta ขนาดใหญ่ให้ได้ช้อปปิ้งกันอีกด้วย



เย็น **อิสระอาหารเย็นตามอัธยาศัย**

ที่พัก **OSAKA HOTEL หรือเทียบเท่าระดับ 3 ดาว**

วันที่ห้า **วัดคัตสึโอจิ(วัดดาร์มะ) – ชมซากุระสวนอนุสรณ์บัมปากุ - ชมซากุระปราสาทโอซาก้า – ช้อปปิ้ง ชินไซบาชิ**

เช้า **รับประทานอาหารเช้า ณ ห้องอาหารภายในโรงแรม (มื้อที่ 7)**

เดินทางสู่ **วัดคัตสึโอจิ หรือวัดดาร์มะ** ซึ่งเป็นวัดแห่งชัยชนะ มีผู้คนนับถือบูชาตั้งแต่สมัยอดีตกาลจนถึงปัจจุบันและมีประวัติศาสตร์ยาวนานกว่า 1,300 ปี ภายในวัดมีตึกตาดาร์มะ เครื่องรางนำโชคจำนวนมากตั้งอยู่บริเวณโดยรอบ โดยผู้ที่มาเยือนซื้อไปแล้วอธิษฐานขอพร เมื่อคำอธิษฐานเป็นจริงจึงนำตึกตาดาร์มะกลับมาวางไว้ตามจุดต่างๆภายในบริเวณวัด วัดคัตสึโอจิแห่งนี้ล้อมรอบด้วยธรรมชาติจึงมีทัศนียภาพที่สวยงาม ในช่วงฤดูใบไม้ผลิ วัดแห่งนี้จะแบ่งบานเต็มไปด้วยดอกซากุระ และยังมีซากุระพันธุ์กิ่งย้อยที่ชื่อว่ามีชิดาระซากุระ แล้วพันธุ์อื่นๆ ให้ได้ชม (**วัดคัตสึโอจิอยู่บนพื้นที่สูง อากาศเลยเย็นทำให้ซากุระบานช้ากว่าที่อื่น ขึ้นอยู่กับสภาพอากาศ**)



ชมซากุระ ณ **สวนอนุสรณ์บันปาคู (BANPAKU)** สวนแห่งนี้ถูกใช้เป็นสถานที่จัดงาน World Expo ในปี 1970 แม้ว่าเวลาจะผ่านมากกว่า 40 ปีแล้วก็ตาม แต่สภาพของสวนภายหลังการจัดงานก็ถูกแปลสภาพเป็นสวนสาธารณะขนาดใหญ่ภายในมีต้นไม้ขนาดพันธุ์รวมถึงต้นซากุระที่จะผลัดกันออกดอกตลอดทั้งปี (ขึ้นอยู่กับสภาพอากาศ) และภายในสวนเราจะพบกับเจ้ามาสคอตของสวนแห่งนี้ก็คือ Monument of the sun ให้ท่านได้เพลิดเพลินกับการชมสวนและถ่ายรูปตามอัธยาศัย



กลางวัน รับประทานอาหารกลางวัน ณ ร้านอาหาร (มือที่ 8)

ชมซากุระบริเวณ (ด้านนอก) ของ **ปราสาทโอซาก้า (Osaka Castle)** ซึ่งถือได้ว่าเป็นสัญลักษณ์ของเมือง สัมผัสความยิ่งใหญ่ของยุคสมัยที่โชกุนโตโยโตมิ ปกครองและออกคำสั่งให้ก่อสร้างปราสาทแห่งนี้ นับเป็นแลนด์มาร์กอันดับหนึ่งของโอซาก้าที่ต้องมาเยือนสักครั้ง



อิสระช้อปปิ้ง **ชินไซบาชิ** เต็มไปด้วยความหลากหลายของร้านค้าและแบรนด์ดังมากมายตั้งอยู่ปะปนไปกับร้านค้าแบบดั้งเดิมของญี่ปุ่น ได้แก่ Apple Store, Dior, Chanel, Gucci, H&M, Hermès, Louis Vuitton และอื่น ๆ เรียกได้ว่าเป็นศูนย์รวมแทบจะทุกอย่างที่ห้อยดั่งทั่วโลกเลยก็ว่าได้ นอกจากนี้แล้วยังมีสินค้าจำพวกอาหารและเครื่องดื่มหรือตุ๊กตาน่ารัก ๆ ก็มีให้เลือกซื้อเช่นกัน และนอกเหนือไปจากร้านค้าทันสมัยจากแบรนด์ต่าง ๆ แล้วที่ชินไซบาชิยังมี Shopping Arcade ที่เอาร้านค้าเล็ก ๆ มารวมไว้ภายใต้หลังคาเดียวกันมีเส้นทางยาวประมาณ 600 เมตร มีสินค้าให้เลือกสรรมากมาย อาทิ ชุดกิโมโนแบบดั้งเดิม, อัญมณีเครื่องประดับและร้านหนังสือ เป็นแหล่งที่ตั้งของห้างสรรพสินค้าชื่อดังและร้านค้ามากมายให้ท่านได้ช้อปปิ้งได้จุใจ และยังมีสถานที่ท่องเที่ยวสำคัญ ๆ ต่าง ๆ มากมาย



เย็น **อิสระอาหารเย็นตามอัยาศัย**

ที่พัก **OSAKA HOTEL หรือเทียบเท่าระดับ 3 ดาว**

วันที่หก **ตลาดคุโรมง - ศาลเจ้านัมบะ ยาซากะ - ช้อปปิ้งอออน มอลล์โอซาก้า (สนามบินคันไซ) - กรุงเทพฯ (สนามบินสุวรรณภูมิ) (TG673 : 17.35-21.25)**

เช้า **รับประทานอาหารเช้า ณ ห้องอาหารของโรงแรม (มื้อที่ 9)**

ตลาดคุโรมง (Kuromon Market) ตั้งอยู่ใจกลางโอซาก้า ตลาดปลาโอซาก้าแห่งนี้ที่มีความเป็นมาอย่างยาวนาน ตั้งแต่ยุคเมจิ เมื่อ 100 กว่าปีก่อน ถือเป็นตลาดเก่าแก่เป็นอันดับต้น ๆ แห่งหนึ่ง นอกจากปลาและอาหารทะเลแล้ว ที่นี่ยังเป็นแหล่งรวมวัตถุดีบุกคุณภาพของโอซาก้าและแถบข้างเคียง จึงได้รับสมญานามว่าเป็น **“ครัวแห่งโอซาก้า”** และสัญลักษณ์ที่ทำให้หลาย ๆ คนจดจำที่นี่ได้ คือ ใต้หลังคาของตลาดจะมีสัตว์ทะเล อาทิ ปลาหมึก ปลา และปู โดยตลาดนี้ประกอบด้วยร้านต่าง ๆ กว่า 170 ร้าน ทั้งร้านขายอาหารสด อาหารพร้อมทาน ผักผลไม้ และของใช้ต่าง ๆ ให้ท่านได้เลือกซื้อ

นำท่านสู่ **ศาลเจ้านัมบะ ยาซากะ (Namba Yasaka shrine)** เป็นศาลเจ้าหัวสิงโตยักษ์ ด้วยความสูง 17 เมตร ศาลเจ้าแห่งนี้มีชื่อเสียงในฐานะจุดรับพลังงานศักดิ์สิทธิ์ ในอดีตนั้นสถานที่แห่งนี้มีความเฟื่องฟูจนถึงขีดสุด แต่ภายหลังจากการเกิดไฟไหม้ในช่วงสงครามจึงลดระดับความสำคัญลง แต่ก็มีการบูรณะเปิดใหม่อีกครั้งในภายหลัง โดยที่หัวสิงโตขนาดใหญ่ที่นับเป็นลักษณะของศาลเจ้าแห่งนี้ได้สร้างขึ้นในปี พ.ศ. 2518 เช่นเดียวกับกับสิ่งปลูกสร้างอื่น ๆ ที่มีการบูรณะขึ้นใหม่หลังได้รับความเสียหายเนื่องจากสงคราม ซึ่งมีความเชื่อว่าปากของสิงโตนั้นจะช่วยกลืนกินสิ่งที่ไม่ดี ปิดเป่าความชั่วร้ายให้หายไปและ

นำพาโชคลาภเข้ามา คนส่วนใหญ่ที่มาสักการะมักขอพรเรื่องการเรียนหรือด้านการทำงานให้เกิดความสำเร็จตามที่มุ่งหวัง



กลางวัน **อิสระอาหารกลางวันตามอัธยาศัย**

จากนั้นนำท่านช้อปปิ้ง **อ็อน มอลล์ (Aeon Mall)** ห้างสรรพสินค้าที่มีสาขาอยู่ทั่วประเทศญี่ปุ่น มีร้านค้าที่หลากหลายมากกว่า 150 ร้าน เช่น MUJI, 100 yen shop, Sanrio store, Capcom games arcade , ร้านขายเครื่องกีฬา และซูเปอร์มาร์เก็ตขนาดใหญ่ ให้ท่านได้เก็บจัดการลิสต์ของฝากมาจากคนที่บ้านได้อย่างครบครันเต็มที่

สมควรแก่เวลาเดินทางนำท่านเดินทางสู่ **สนามบินคันไซ**

นำทุกท่านทำการ **CHECK IN** และโหลดสัมภาระ เพื่อเดินทางกลับสู่ประเทศไทย

17.35 น. ออกเดินทางสู่ กรุงเทพฯ โดยสายการบินไทย เที่ยวบินที่ **TG673**
(มีบริการอาหารและเครื่องดื่มบนเครื่อง)

21.25 น. เดินทางถึง **สนามบินสุวรรณภูมิ** กรุงเทพฯ โดยสวัสดิภาพ พร้อมความประทับใจ

****โปรแกรมอาจมีการสลับสับเปลี่ยนหน้างานโดยคำนึงถึงประโยชน์ลูกค้าเป็นสำคัญ****

ราคาทัวร์ข้างต้นยังไม่รวมค่าทิปมัคคุเทศก์ท้องถิ่นและคนขับรถรวม 1,500 บาท/ท่าน/ทริป
หัวหน้าทัวร์ที่ดูแลคณะจากเมืองไทยตามแต่ท่านจะเห็นสมควร
โปรแกรมอาจจะมีการปรับเปลี่ยนตามความเหมาะสมของสภาพอากาศและฤดูกาล

อัตราค่าบริการรวม

1. อัตราค่าบริการนี้รวม

- ค่าตัวเครื่องบินไป-กลับ **พร้อมกันทั้งคณะ**
- ค่าอาหารเช้าสนามบินทุกแห่งที่มี
- ค่าน้ำหนักกระเป๋าสัมภาระท่านละไม่เกิน 30 ก.ก.
- ค่าที่พักตามที่ระบุในรายการ (พักห้องละ 2 ท่าน)
- ค่าประกันอุบัติเหตุระหว่างเดินทาง วงเงินท่านละ 1,000,000 บาท (เงื่อนไขตามกรมธรรม์)
- ค่าอาหารตามมือที่ระบุในรายการ
- ค่าจ้างมัคคุเทศก์บริการตลอดการเดินทาง
- ค่ารถรับ-ส่ง และนำเที่ยวตามรายการ
- ค่าเข้าชมสถานที่ต่างๆ ตามรายการ

1.1 ค่าตัวโดยสารเครื่องบิน ไป-กลับ ชั้นประหยัด พร้อมค่าภาษีสนามบิน และค่าภาษีน้ำมัน ทุกแห่งตามรายการทัวร์ข้างต้น

ข้อมูลเพิ่มเติมเกี่ยวกับ ตัวเครื่องบิน

- กรณีที่ท่านมีความประสงค์จะต้องการปรับเปลี่ยนระดับชั้นที่นั่ง จาก ชั้นประหยัด (Economy Class) เป็นชั้นธุรกิจ (Business Class) โดยใช้คะแนนจากบัตรสะสมไมล์ จะต้องดำเนินการล่วงหน้าก่อนเดินทาง 7 วัน และ หากมีต้องการชำระเงินเพื่ออัปเกรดที่นั่ง ต้องดำเนินการที่เคาน์เตอร์ของสายการบิน ณ วันเดินทางด้วยตัวท่านเอง เท่านั้น
- ในการเดินทาง ผู้โดยสารจะต้องเดินทางไป-กลับพร้อมกันเป็นหมู่คณะ หากต้องการเลื่อนวันเดินทางกลับก่อน (หรือหลัง) ท่านจะต้องชำระค่าใช้จ่ายส่วนต่างที่สายการบิน และบริษัททัวร์เรียกเก็บเพิ่มเติมก่อนออกตัวโดยสาร
- **การจัดที่นั่งบนเครื่องบิน จะเป็นไปตามที่สายการบินเป็นผู้กำหนด ซึ่งทางบริษัทฯ ไม่สามารถเข้าไปจัดการได้แต่อย่างใด**
- ในกรณีที่ลูกค้าต้อง **ออกตัวโดยสารเครื่องบินภายในประเทศ** กรุณาติดต่อเจ้าหน้าที่ของบริษัทฯล่วงหน้าทุกครั้ง เพื่อตรวจสอบว่ากรุ๊ปมีการออกเดินทางแน่นอนหรือไม่ มิฉะนั้นทางบริษัทฯ จะไม่รับผิดชอบใดๆ หากกรุ๊ปไม่สามารถเดินทางได้ และท่านได้ออกตัวไปแล้ว

1.2 ค่าที่พัก ประเภทห้อง ละ 2-3 ท่าน ตามโรงแรมที่ระบุไว้ในรายการ หรือ ระดับเทียบเท่า

ข้อมูลเพิ่มเติมเกี่ยวกับ โรงแรมที่พัก

- เนื่องจากการวางแผนแบบห้องพักของแต่ละโรงแรมในญี่ปุ่นแตกต่างกัน จึงอาจทำให้ห้องพักแบบห้องเดี่ยว (Single) , ห้องพักร่วม (Twin / Double) และห้องพักแบบ 3 ท่าน (Triple) อาจจะไม่ได้อยู่ในชั้นเดียวกัน หรือ อยู่ติดกัน **ในกรณีที่ท่านจองห้องพักแบบ TRIPLE [2 เตียง + 1 ที่นอนเสริม] แล้วทางโรงแรมไม่สามารถจัดหาห้องพัก แบบ TRIPLE ได้ ทางบริษัทฯขอสงวนสิทธิ์ในการจัดห้องพักแบบ แยก 2 ห้อง คือ [1TWN+1 SGL] แทน **
- กรณีมีการจัดงานประชุมนานาชาติ (TRADE FAIR) ซึ่งเป็นผลให้ค่าโรงแรมสูงขึ้นมาก และห้องพักในตัวเมืองเต็ม บริษัทฯขอสงวนสิทธิ์ ในการปรับเปลี่ยน หรือ ย้ายเมือง เพื่อให้เกิดความเหมาะสมกับโปรแกรมทัวร์

1.3 ค่าอาหาร, ค่าเข้าชมสถานที่ท่องเที่ยว และ ค่ายานพาหนะทุกชนิด ตามที่ระบุไว้ในรายการทัวร์ข้างต้น

1.4 เจ้าหน้าที่บริษัท ฯ หรือมัคคุเทศก์ คอยอำนวยความสะดวกทุกท่านตลอดการเดินทาง

1.5 ค่าน้ำหนักสัมภาระ (รวมในตัวเครื่องบิน) โดยทั่วไป 30 กิโลกรัม

1.6 ค่าประกันวินาศภัยเครื่องบิน ตามเงื่อนไขของแต่ละสายการบินที่มีการเรียกเก็บ

ข้อมูลเพิ่มเติมเรื่องสัมภาระ

- สำหรับน้ำหนักของสัมภาระที่ทางสายการบินอนุญาตให้บรรทุกได้ต่อเครื่องบิน คือ 30 กิโลกรัม (สำหรับผู้โดยสารชั้นประหยัด / ECONOMY CLASS PASSENGER) , การเรียกเก็บค่าธรรมเนียมน้ำหนักเพิ่มเป็นสิทธิของสายการบิน ที่ท่านไม่อาจปฏิเสธได้ (ท่านจะต้องชำระในส่วนที่โดนเรียกเก็บเพิ่ม)
- สำหรับกระเป๋าสัมภาระที่ทางสายการบินอนุญาตให้นำขึ้นเครื่องได้ ต้องมีน้ำหนักไม่เกิน 7 กิโลกรัม และมีความกว้าง+ยาว+สูง ไม่เกิน 115 เซนติเมตร หรือ 25 เซนติเมตร (9.75 นิ้ว) x 56 เซนติเมตร (21.5 นิ้ว) x 46 เซนติเมตร (18 นิ้ว)
- กรณีที่ต้องเดินทางด้วยสายการบินภายในประเทศ น้ำหนักของกระเป๋าอาจจะถูกกำหนดให้ต่ำกว่ามาตรฐานได้ ทั้งนี้ขึ้นอยู่กับข้อกำหนดของแต่ละสายการบิน ทางบริษัทฯขอสงวนสิทธิ์ไม่รับผิดชอบส่วนต่างของค่าใช้จ่ายที่สัมภาระน้ำหนักเกิน (ท่านต้องชำระในส่วนที่โดนเรียกเก็บเพิ่ม)
- ทางบริษัทฯ ไม่รับผิดชอบกรณีเกิดการสูญหาย, สูญหายของกระเป๋า และสัมภาระของผู้โดยสาร ในทุกกรณี

1.7 ค่าประกันอุบัติเหตุ คั้คุ้มครองระหว่างการเดินทาง วงเงินท่านละ 1,000,000 บาท กรณีเสียชีวิตโดยอุบัติเหตุ

ค่ารักษาพยาบาลกรณีเกิดอุบัติเหตุ วงเงินท่านละ 200,000 บาท ตามเงื่อนไขของกรมธรรม์

** ลูกค้าน่าสนใจ สนใจซื้อประกันการเดินทางสำหรับครอบครัวสุขภาพ สามารถสอบถามข้อมูลเพิ่มเติมกับทางบริษัทได้

เบี้ยประกันเริ่มต้น 650 บาท [ระยะเวลา 5-7 วัน] **ความครอบคลุมผู้เอาประกันที่มีอายุมากกว่า 16 หรือน้อยกว่า 75 ปี **

[รักษาพยาบาล 2 ล้าน, รักษาต่อเนื่อง 2 แสน, เสียชีวิตหรือ เสียอวัยวะจากอุบัติเหตุ 3 ล้านบาท]

1.8 ภาษีมูลค่าเพิ่ม 7% เฉพาะค่าบริการ

อัตราค่าบริการไม่รวม

1. ค่าทำหนังสือเดินทางไทย และเอกสารต่างด้าวต่างๆ (ทางรัฐบาลญี่ปุ่นประกาศยกเลิกวีซ่าให้กับคนไทย ผู้ที่ประสงค์จะพำนักระยะสั้นใน ประเทศญี่ปุ่นไม่เกิน 15 วัน **ถ้ากรณีทางรัฐบาลญี่ปุ่นประกาศให้กลับมาใช้วีซ่า ผู้เดินทางจะต้องเสียค่าใช้จ่ายเพิ่มในการขอวีซ่าตามที่ สถานทูตกำหนด)
2. ค่าใช้จ่ายอื่นๆ ที่นอกเหนือที่ระบุ อาทิเช่น ค่าอาหาร-เครื่องดื่ม นอกเหนือจากรายการ ค่าซักรีด ค่าโทรศัพท์ ค่ามินิบาร์ในห้องและค่าพาหนะต่างๆ ที่ไม่ได้ระบุในรายการ รวมทั้งค่าธรรมเนียมในกรณีกระเป๋าสัมภาระที่มีน้ำหนักเกินกว่าที่สายการบินนั้นๆ กำหนด หรือสัมภาระใหญ่เกินขนาดมาตรฐาน
3. ค่าภาษีน้ำมัน ที่สายการบินเรียกเก็บเพิ่ม ภายหลังจากทางบริษัทฯ ได้ออกตั๋วเครื่องบินไปแล้ว ซึ่งลูกค้าต้องชำระส่วนต่างเพิ่ม
4. ค่าทิปมัคคุเทศก์และคนขับรถ รวม 1,500 บาท /ทริป/ท่าน ซึ่งต้องชำระ ณ วันเดินทางที่สนามบินต้นทาง สำหรับส่วนที่เพิ่มเติมแก่หัวหน้าทัวร์ที่ดูแลคณะจากเมืองไทย ตามแต่ท่านจะเห็นสมควรขึ้นอยู่กับความพึงพอใจในบริการ

เงื่อนไขการให้บริการ

เงื่อนไขการจอง การชำระเงิน และการยกเลิก

1. การทำการจอง และ การชำระค่าบริการ

1.1 กรุณาชำระมัดจำ ท่านละ 25,000 บาท ภายใน 36 ชม หลังจากทำการจอง พร้อมจัดส่งเอกสารการจองมายังบริษัทฯ

กรณีลูกค้าทำการจองก่อนวันเดินทางภายใน 20 วัน ทางบริษัทขอสงวนสิทธิ์ในการเก็บค่าทัวร์เต็มจำนวน โดยทุกการจองจะได้รับการยืนยันสิทธิ์สำรองที่นั่ง เมื่อมีการชำระมัดจำ เท่านั้น

1.2 กรุณาชำระค่าทัวร์ส่วนที่เหลือ 25 วัน ก่อนออกเดินทาง หากไม่ชำระตามที่กำหนด ทางบริษัทฯถือว่าท่านยกเลิกการเดินทางโดยอัตโนมัติ ไม่มีเงื่อนไขใดๆ และขออนุญาตให้สิทธิ์การจองแก่ลูกค้าท่านอื่นที่อยู่ลำดับถัดไป

1.3 เมื่อชำระเงินในแต่ละส่วนแล้ว โปรดส่งสำเนาการโอนเงิน พร้อมระบุชื่อพนักงานขายมาทางอีเมลล์ พร้อมทั้งส่งรายชื่อสำรองที่นั่ง ผู้เดินทางต้องส่งสำเนาหนังสือเดินทาง (Passport) โดยเซ็นชื่อพร้อมยืนยันว่า ต้องการเดินทางท่องเที่ยวทริปใด วันที่ใด ไปกับใครบ้าง, เบอร์โทร // หากไม่ส่งสำเนาหนังสือเดินทาง (Passport) มาให้ ทางบริษัทฯ ขอ

สงวนสิทธิ์ไม่รับผิดชอบค่าเสียหาย อันเกิดจากความผิดพลาดจากการสะกด ชื่อ-นามสกุล และอื่นๆ เพื่อใช้ในการจองตั๋วเครื่องบิน

**** กรุณาตรวจสอบหนังสือเดินทาง (Passport) ของผู้เดินทาง จะต้องมียุคคงเหลือ ณ วันเดินทางไป-กลับมากกว่า 6 เดือนขึ้นไป และเหลือหน้ากระดาษว่างอย่างต่ำ 2 หน้าหากไม่มั่นใจโปรดสอบถาม**

**** การติดต่อประสานงานกับทางบริษัท เช่น แฟกซ์ อีเมลล์ หรือจดหมาย ขอความกรุณาต้องทำในวันเวลาทำการของทาง บริษัท ดังนี้ วันจันทร์ ถึงศุกร์ เวลา 08.30 น. – 17.30 น.เท่านั้น นอกจากวันเวลาดังกล่าวและวันหยุดนักขัตฤกษ์ที่รัฐบาลประกาศในปีนั้นๆถือว่าเป็นวันหยุดทำการของทางบริษัท**

**** กรุณาศึกษารายการทัวร์ และเงื่อนไขการให้บริการโดยละเอียด เพื่อผลประโยชน์สูงสุดในการใช้บริการของท่าน เนื่องจาก เมื่อท่านชำระเงินครบจำนวนหรือมัดจำบางส่วนแล้ว ทางบริษัทฯ ถือว่าท่านได้ยอมรับเงื่อนไขการบริการและข้อตกลงต่างๆที่ได้ ระบุไว้ทั้งหมดในโปรแกรมการเดินทางนั้นๆ**

เงื่อนไขการยกเลิก

กรณีที่นักท่องเที่ยวหรือตัวแทนจำหน่ายต้องการขอยกเลิกการเดินทาง หรือเลื่อนการเดินทาง นักท่องเที่ยวหรือตัวแทนจำหน่าย(ผู้มีชื่อในเอกสารการจอง) จะต้องแฟกซ์ อีเมลล์ หรือ มาเซ็นเอกสารการยกเลิกที่บริษัท ใดๆอย่างหนึ่ง เพื่อเป็นการแจ้งยกเลิกกับทางบริษัทอย่างเป็นทางการเป็นลายลักษณ์อักษร (ทางบริษัทไม่ขอรับยกเลิกการจอง ผ่านทางโทรศัพท์ไม่ว่ากรณีใดๆ)

กรณีนักท่องเที่ยวหรือตัวแทนจำหน่าย ต้องการขอรับเงินค่าบริการคืน นักท่องเที่ยวหรือตัวแทนจำหน่าย (ผู้มีชื่อในเอกสารการจอง) จะต้องแฟกซ์ อีเมลล์ หรือ มาเซ็นเอกสารการขอรับเงินคืนที่บริษัท ใดๆอย่างหนึ่ง เพื่อทำเรื่องขอรับเงินค่าบริการคืน โดยแนบหนังสือมอบอำนาจพร้อมหลักฐานประกอบการมอบอำนาจ หลักฐานการชำระเงินค่าบริการต่างๆ และหน้าสมุดบัญชีธนาคารที่ต้องการให้นำเงินเข้าให้ครบถ้วน โดยมีเงื่อนไขการคืนเงินค่าบริการ ตาม **“ประกาศคณะกรรมการธุรกิจนำเที่ยวและมัคคุเทศก์ เรื่อง หลักเกณฑ์เกี่ยวกับการกำหนดอัตราการจ่ายเงินค่าบริการคืนแก่นักท่องเที่ยว พ.ศ. 2563”** ดังนี้

4.1 ยกเลิก **ไม่น้อยกว่า 30 วันก่อนการเดินทาง** (ไม่นับวันเดินทาง) คืนเงินค่าทัวร์ส่วนที่เหลือ หลังจากหักค่าใช้จ่ายที่เกิดขึ้นจริงเพื่อการเตรียมการนำเที่ยว ทั้งหมด เช่น ค่ามัดจำตัวเครื่อง ค่าบริการแลนด์ ต่างประเทศ เป็นต้น”

4.2 ยกเลิก **ไม่น้อยกว่า 15-29 วันก่อนเดินทาง** (ไม่นับวันเดินทาง) คืนเงินร้อยละ 50 ของค่าทัวร์ทั้งหมด ยกเว้นค่าใช้จ่ายที่เกิดขึ้นจริงเพื่อการเตรียมการนำเที่ยว ทั้งหมด เช่น ค่ามัดจำตัวเครื่อง ค่าบริการแลนด์ ต่างประเทศ เป็นต้น”

4.3 ยกเลิก **น้อยกว่า 15 วันก่อนการเดินทาง** ทางบริษัทฯ ขอสงวนสิทธิ์ ไม่คืนเงินค่าทัวร์ทั้งหมด

**** การจ่ายเงินคืนแก่นักท่องเที่ยวตามข้อกำหนดด้านบน ซึ่งมีการหักเงินในบางส่วนนั้น เนื่องจากทางบริษัทมีค่าใช้จ่ายที่ได้จ่ายจริงเพื่อการเตรียมการนำเที่ยวไปแล้ว เช่น การมัดจำที่นั่งบัตรโดยสารเครื่องบิน การจองที่พัก และค่าใช้จ่ายที่จำเป็นอื่นๆ เป็นต้น ****

4.4 การยกเลิกเดินทางกับกรุ๊ปที่ออกเดินทางช่วงเทศกาลวันหยุด เช่น ปีใหม่, สงกรานต์ เป็นต้น บางสายการบินมีการรันตีมัดจำที่นั่งกับสายการบินและค่ามัดจำที่พัก รวมถึงเที่ยวบินพิเศษ เช่น CHARTER FLIGHT จะไม่มีการคืนเงินมัดจำ หรือ ค่าทัวร์ทั้งหมดที่ชำระแล้ว ไม่ว่าจะยกเลิกด้วยกรณีใดๆ

*****ในกรณี มีเหตุให้ต้องยกเลิกการเดินทางที่บริษัทได้โฆษณาไว้ ซึ่งมีใช้ความผิดของบริษัทเอง ทางบริษัทยินดีคืนเงินค่าบริการตามที่ลูกค้าได้ชำระมาแล้ว เต็มจำนวน โดยต้องมีระยะเวลาไม่น้อยกว่า 30 วัน ก่อนการเดินทาง โปรดอ่านข้อความให้ถี่ถ้วนก่อนการจองทัวร์ทุกครั้ง เพื่อประโยชน์แก่ตัวท่านเอง *****

4.5 กรณีที่กองตรวจคนเข้าเมืองทั้งกรุงเทพฯ และในต่างประเทศ ปฏิเสธมิให้เดินทางออก หรือ เข้าประเทศที่ระบุไว้ในรายการเดินทาง บริษัทฯ ขอสงวนสิทธิ์ที่จะไม่คืนค่าทัวร์ไม่ว่ากรณีใดๆ ทั้งสิ้น

**** สำคัญ !! บริษัททำธุรกิจเพื่อการท่องเที่ยวเท่านั้น ไม่สนับสนุนให้ลูกค้าเดินทางเข้าประเทศญี่ปุ่นโดยผิดกฎหมาย และในขั้นตอนการผ่านการตรวจคนเข้าเมือง ทั้งไทยและญี่ปุ่น ขึ้นอยู่กับการพิจารณาของเจ้าหน้าที่เท่านั้น ลูกค้าทุกท่านต้องผ่านการตรวจคนเข้าเมืองด้วยตัวของท่านเอง ทางบริษัทฯ ไม่สามารถให้ความช่วยเหลือใดๆ ได้ทั้งสิ้น ****

4.6 เมื่อท่านออกเดินทางไปกับคณะแล้ว ถ้าท่านงดการใช้บริการรายการใดรายการหนึ่ง หรือไม่เดินทางพร้อมคณะถือว่าท่านสละสิทธิ์ ไม่อาจเรียกร้องค่าบริการและเงินมัดจำคืน ไม่ว่าจะกรณีใดๆ ทั้งสิ้น

เงื่อนไขอื่น ๆ

หมายเหตุ

1. จำนวนผู้ เดินทางต้องมีขั้นต่ำ 10 ท่าน ขึ้นไปต่อกรุ๊ป มิฉะนั้น ทางบริษัทขอสงวนสิทธิ์ในการงดออกเดินทางและเลื่อนการเดินทางไปในวันอื่นต่อไป โดยทางบริษัทฯ จะแจ้งให้ท่านทราบล่วงหน้า นอกจากนี้ผู้เดินทางทุกท่านยินดีที่จะชำระค่าบริการเพิ่มเพื่อให้คณะเดินทางได้ ทางเรายินดีที่จะประสานงานในการเดินทางตามประสงค์ให้ท่านต่อไป
2. ขอสงวนสิทธิ์การเก็บค่าน้ำมันและภาษีสนามบินทุกแห่งเพิ่ม หากสายการบินมีการปรับขึ้นก่อนวันเดินทาง
3. บริษัทฯ ขอสงวนสิทธิ์ในการเปลี่ยนเที่ยวบิน โดยมีต้องแจ้งให้ทราบล่วงหน้าอันเนื่องจากสาเหตุต่างๆ
4. บริษัทฯ จะไม่รับผิดชอบใดๆ ทั้งสิ้น หากเกิดกรณีความล่าช้าจากสายการบิน, การประท้วง, การนัดหยุดงาน, การก่อการจลาจล, ภัยธรรมชาติ, **โรคระบาด**, การนำสิ่งของผิดกฎหมาย ซึ่งอยู่นอกเหนือความรับผิดชอบของบริษัทฯ
5. บริษัทฯ จะไม่รับผิดชอบใดๆ ทั้งสิ้น หากเกิดสิ่งของสูญหาย อันเนื่องเกิดจากความประมาทของท่านอันเกิดจากการโจรกรรม และ อุบัติเหตุจากความประมาทของนักท่องเที่ยวเอง
6. เมื่อท่านตกลงชำระเงินมัดจำหรือค่าทัวร์ทั้งหมดกับทางบริษัทฯ แล้ว ทางบริษัทฯ จะถือว่าท่านได้ยอมรับเงื่อนไขข้อตกลงต่างๆ ทั้งหมด
7. บริษัทฯ ขอสงวนสิทธิ์ในการเปลี่ยนแปลงรายการโดยมีต้องแจ้งล่วงหน้า ทั้งนี้ขึ้นอยู่กับสภาวะอากาศ การเมือง สายการบิน และราคาอาจเปลี่ยนแปลงได้ตามความเหมาะสม ทั้งนี้ขึ้นอยู่กับอัตราแลกเปลี่ยนของเงินสกุล (เยน) โดยมีต้องแจ้งให้ทราบล่วงหน้า

8. อัตราค่าบริการนี้คำนวณจากอัตราแลกเปลี่ยนเงินตราต่างประเทศ ณ วันที่ทางบริษัทเสนอราคา ดังนั้น ทางบริษัท ขอสงวนสิทธิ์ในการปรับราคาค่าบริการเพิ่มขึ้น ในกรณีที่มีการเปลี่ยนแปลงอัตราแลกเปลี่ยนเงินตราต่างประเทศ ค่าตัวเครื่องบิน ค่าภาษีเชื้อเพลิง ค่าประกันภัยสายการบิน การเปลี่ยนแปลงเที่ยวบิน ฯลฯ
9. การบริการของรถบัสนำเที่ยวญี่ปุ่น ตามกฎหมายประเทศญี่ปุ่น สามารถให้บริการวันละ 10 ชั่วโมง มีอาจเพิ่มเวลาได้ โดยมีมัคคุเทศก์และคนขับจะเป็นผู้บริหารเวลาตามความเหมาะสม ทั้งนี้ขึ้นอยู่กับสภาพการจราจรในวันเดินทางนั้นๆ เป็นหลัก จึงขอสงวนสิทธิ์ในการปรับเปลี่ยนเวลาท่องเที่ยวตามสถานที่ในโปรแกรมการเดินทาง อีกทั้งโปรแกรม อาจจะมีการปรับเปลี่ยนตามความเหมาะสมของสภาพอากาศและฤดูกาล ทั้งนี้เพื่อความปลอดภัยของนักท่องเที่ยวเป็นสำคัญ
10. มัคคุเทศก์ พนักงาน หรือตัวแทนของทางบริษัท ไม่มีอำนาจในการให้คำสัญญาใดๆ แทนบริษัท เว้นแต่มีเอกสารลงนามโดยผู้มี อำนาจของบริษัทกำกับเท่านั้น

รายละเอียดเกี่ยวกับมาตรการยกเว้นวีซ่าเข้าประเทศญี่ปุ่นให้กับคนไทย

จากมาตรการยกเว้นวีซ่าเข้าประเทศญี่ปุ่นให้กับคนไทย ผู้ที่ประสงค์จะพำนักระยะสั้นในประเทศญี่ปุ่นไม่เกิน 15 วัน ไม่ว่าจะด้วยวัตถุประสงค์เพื่อการท่องเที่ยว เยี่ยมญาติ หรือธุรกิจ และอาจจะมีการถูกตรวจสอบเอกสารในขั้นตอนการตรวจคนเข้าเมือง เพื่อเป็นการยืนยันว่ามีคุณสมบัติในการเข้า ประเทศญี่ปุ่น

**** เอกสารที่อาจจะต้องใช้ในการพิจารณาการอนุญาตให้เข้าประเทศ ****

1. ตัวเครื่องบินขาออก จากประเทศญี่ปุ่น
2. เอกสารชื่อโรงแรมที่พักตลอดการเดินทาง (ทั้ง 2 อย่าง ทางบริษัทจะเป็นผู้จัดเตรียมให้กับลูกค้า แต่ทั้งนี้ขึ้นอยู่กับ การพิจารณาของกองตรวจคนเข้าเมืองของญี่ปุ่น อีกครั้ง)
3. สิ่งที่ยืนยันว่าท่านสามารถรับผิดชอบค่าใช้จ่ายที่อาจเกิดขึ้นระหว่างที่พำนักในประเทศญี่ปุ่น (เช่น เงินสด บัตรเครดิต เป็นต้น)
4. ชื่อ ที่อยู่ และหมายเลขโทรศัพท์ที่ติดต่อได้ระหว่างที่พำนักในประเทศญี่ปุ่น (เช่น คน รู้จัก โรงแรม และอื่นๆ) และ กำหนดการเดินทางระหว่างที่พำนักในประเทศญี่ปุ่น

คุณสมบัติการเข้าประเทศญี่ปุ่น (สำหรับกรณีการเข้าประเทศญี่ปุ่นตามมาตรการยกเว้นวีซ่า)

1. หนังสือเดินทางอิเล็กทรอนิกส์ที่ยังมีอายุการใช้งานเหลืออยู่ ไม่น้อยกว่า 6 เดือน นับถึงวันเดินทางกลับ
2. กิจกรรมใดๆ ที่จะกระทำในประเทศญี่ปุ่นจะต้องไม่เป็นสิ่งที่ขัดต่อกฎหมาย และเข้าข่ายคุณสมบัติเพื่อการพำนักระยะสั้น
3. ในขั้นตอนการขอเข้าประเทศ จะต้องระบุระยะเวลาการพำนักไม่เกิน 15 วัน
4. เป็นผู้ที่ไม่มีประวัติการถูกส่งตัวกลับจากประเทศญี่ปุ่น หรือมิได้อยู่ในระยะเวลาของการถูกปฏิเสธไม่ให้เข้าประเทศ และไม่เข้าข่ายคุณสมบัติที่อาจจะถูกปฏิเสธไม่ให้เข้าประเทศ

ข้อแนะนำก่อนการเดินทาง

1. กรูณาแยกของเหลว เจล สเปรย์ ที่จะนำติดตัวขึ้นเครื่องบิน ต้องมีขนาดบรรจุภัณฑ์ไม่เกิน 100 มิลลิลิตรต่อชิ้น และรวมกันทุกชิ้นไม่เกิน 1,000 มิลลิลิตร โดยแยกใส่ถุงพลาสติกใสซึ่งมีซิปล็อคปิดสนิท และสามารถนำออกมาให้เจ้าหน้าที่ตรวจได้อย่างสะดวก ณ จุดเอ็กซ์เรย์ อนุญาตให้ถือได้ท่านละ 1 ใบเท่านั้น ถ้าสิ่งของดังกล่าวมีขนาดบรรจุภัณฑ์มากกว่าที่กำหนดจะต้องใส่กระเป๋าใบใหญ่ และฝากเจ้าหน้าที่โหลดใต้ท้องเครื่องบินเท่านั้น
2. สิ่งของที่มีลักษณะคล้ายกับอาวุธ เช่น กรรไกรตัดเล็บ มีดพก แหวน อุปกรณ์กีฬาฯ จะต้องใส่กระเป๋าใบใหญ่และฝากเจ้าหน้าที่โหลดใต้ท้องเครื่องบินเท่านั้น
3. ประเทศญี่ปุ่น มีกฎหมายห้ามนำผลิตภัณฑ์ที่ทำมาจากพืช และเนื้อสัตว์ทุกชนิดเข้าประเทศ เช่น ผัก ผลไม้สด ไข่ เนื้อสัตว์ ไส้กรอกฯ เพื่อเป็นการป้องกันโรคติดต่อที่จะมาจากสิ่งเหล่านี้ หากเจ้าหน้าที่ตรวจพบ จะต้องเสียค่าปรับในอัตราที่สูงมาก