



มาเก๊า จูไห่

เที่ยวยุโรปแดนเอเชีย

• PONTO SQUARE • อนุสรณ์สถานซุนยัตเซ็น • สาวงามหวิหนี่
 • ซ็อบบี้กงเป็ย • เจ้าแม่กวนอิมริมทะเล • วิหารเซนต์พอล • เซนาโดสแควร์
 • The Parisian • The Venetian

6,996

ราคาเริ่มต้น
บาท/ท่าน

#กลับมาแล้ว

ที่สุด...ของประสบการณ์เดินทาง

• PONTO SQUARE • อนุสรณ์สถานซุนยัตเซ็น • สาวงามหวิหนี่ • ซ็อบบี้กงเป็ย
 • เจ้าแม่กวนอิมริมทะเล • วิหารเซนต์พอล • เซนาโดสแควร์ • The Parisian • The Venetian

3D

2N

เดินทาง พฤษภาคม 2567


Period	ADL	SGL	Size	Flight
01-03 พ.ค. 67 (พ-ศ)	6,996	3,000	20	NX
04-06 พ.ค. 67 (ส-จ)	8,998	3,000	20	NX
05-07 พ.ค. 67 (อา-อ)	7,997	3,000	20	NX
06-08 พ.ค. 67 (จ-พ)	6,996	3,000	20	NX
09-11 พ.ค. 67 (พฤ-ส)	6,996	3,000	20	NX
11-13 พ.ค. 67 (ส-จ)	7,997	3,000	20	NX
24-26 พ.ค. 67 (ศ-อา)	7,997	3,000	20	NX
25-27 พ.ค. 67 (ส-จ)	7,997	3,000	20	NX
30 พ.ค.-01 มิ.ย. 67 (พฤ-ส)	6,996	3,000	20	NX
31 พ.ค.-02 มิ.ย. 67	7,997	3,000	20	NX

****ราคาทัวร์ไม่มีราคาเด็กเนื่องจากเป็นราคาพิเศษ****

Infant 0-2 ปี ชำระ 5,000 บาท กรณีเด็กอายุ 2-18 ปี ชำระเพิ่ม 3,000 บาท

ราคาทัวร์ไม่รวมค่าทิปไกด์และคนขับรถท้องถิ่น 2,000 บาท / ท่าน / ทริป ทารก เด็ก ผู้ใหญ่ เก็บค่าทิปเท่ากัน

ราคานี้ไม่รวมภาษีน้ำมันสนามบินท่านละ 2,900

เงื่อนไขฟรีวีซ่าไทย-จีน

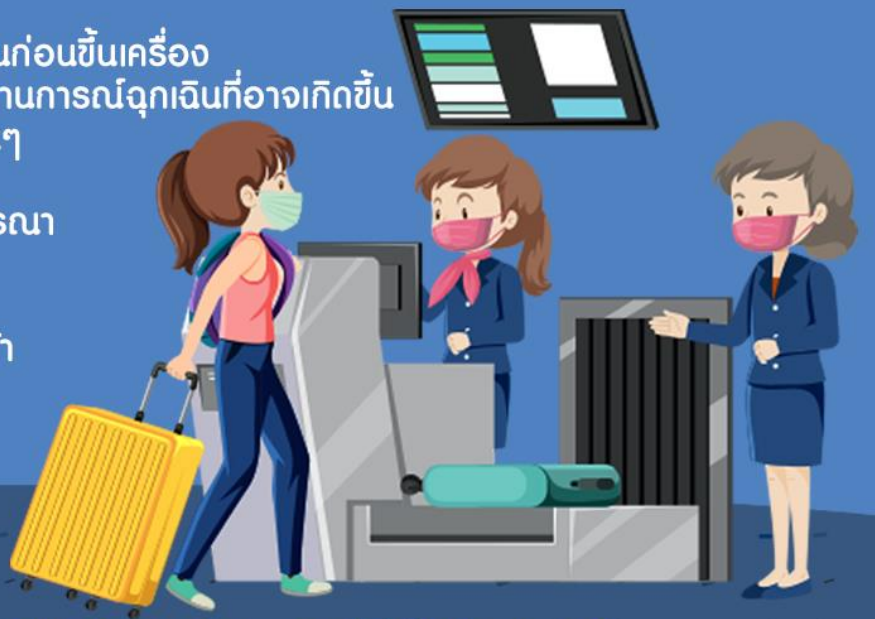
เงื่อนไขฟรีวีซ่าไทย-จีน สำหรับผู้ถือหนังสือเดินทางธรรมดา และหนังสือเดินทางกึ่งราชการ จะมีระยะเวลาพำนักแต่ละครั้งไม่เกิน 30 วัน และรวมระยะเวลาไม่เกิน 90 วัน ภายในช่วงเวลา 180 วัน

คำแนะนำ

ควรเดินทางมาถึงสนามบินเพื่อทำการเช็คอินก่อนขึ้นเครื่อง ประมาณ 2.30-3.30 ชม. เพื่อหลีกเลี่ยงสถานการณ์ฉุกเฉินที่อาจเกิดขึ้น เช่น การจราจรที่คับคั่ง, สภาพอากาศและอื่นๆ

โดยมีตัวแทนบริษัท (หัวหน้าทัวร์) เป็นผู้พิจารณา และบริหารเวลาอย่างเหมาะสม

บริษัทขอสงวนสิทธิ์คืนเงินทุกกรณีหากลูกค้าไม่สามารถขึ้นเครื่อง-กลับ ตามวันและเวลาเที่ยวบินที่ระบุในรายการทัวร์.



***ท่านใดมีไฟล์การบินภายในประเทศต่อ โปรดแจ้งให้บริษัทฯทราบในวันจองทัวร์ ทั้งนี้เพื่อประโยชน์ของท่านเอง**



ดูให้..หิวหนี่..กงเป๋ย

มาเก่า..เซนต์พอล..เซนาโต้..VENETIAN



MACAO ZHUHAI

สัมผัส บรรยากาศ ยุโรปในเอเชีย !!!

เที่ยวบินขาไป		Flight		เที่ยวบินขากลับ	
		NX 995			
From	To	From	To	From	To
BKK	MFM	MFM	BKK	MFM	BKK
Departure Time		Departure Time		Departure Time	
10:35	BKK	19:40	MFM	19:40	MFM
Arrival Time		Arrival Time		Arrival Time	
14:20	MFM	21:50	BKK	21:50	BKK



DAY1

สนามบินสุวรรณภูมิ

สนามบินมาเก๊า – PONTO SQUARE (-I-/D)



พร้อมกันที่สนามบินสุวรรณภูมิ / ผู้โดยสารขาออก ชั้น 4 ประตู 10

เวลา 07:00 น. เที่ยวบินขาไป AIR MACAU (NX) เที่ยวบิน NX 995

เนื่องจากตัวเครื่องบินของคุณจะเป็นตัวสุ่มระบบ Random อาจไม่สามารถเลือกที่นั่งได้

อาจจะไม่ได้นั่งติดกัน และไม่สามารถเลือกช่วงที่นั่งบนเครื่องบินได้

ซึ่งเป็นไปตามเงื่อนไขของสายการบิน



10:35 น. ออกเดินทางสู่มาเก๊า 14:20 น. เดินทางถึงมาเก๊า

หลังผ่านตรวจคนเข้าเมือง นำท่านเดินทางสู่ PONTO SQUARE



PONTO SQUARE

ห้างสรรพสินค้าแห่งใหม่แห่งเมืองจุฬะ

รับประทานอาหารค่ำ ณ ภัตตาคาร (มือที่1)

ที่พักคืนนี้

JINMAIO HOTEL

หรือเทียบเท่า



DAY2

ร้านยาสมุนไพรจีน – อนุสรณ์สถานดร.ชุนยัดเซิน
ร้านหยก - ร้านยางพารา – หวีหนี - ผ่านชมถนนลูกรัก

ช้อปปิ้งกมเปย (B/L/-)

รับประทานอาหารเช้า ณ ห้องอาหารโรงแรม (มือที่2)

เดินทางสู่อนุสรณ์สถานดร.ชุนยัดเซิน

ระหว่างทางแวะ ร้านยาสมุนไพรจีน ร้านหยก และร้านยางพารา





อนุสรณ์สถานดร.ซุนยัตเซ็น

สร้างขึ้นเพื่อรำลึกถึง ดร.ซุนยัตเซ็น ซึ่งเป็นผู้ปลดปล่อยชาวจีนจากระบอบสมบูรณาญาสิทธิราชที่ปกครองประเทศจีนมาเป็นเวลาหลายพันปี

รับประทานอาหารกลางวัน ภัตตาคาร (มื้อที่3)



FISHER GIRL

สาวงามกลางทะเล สัญลักษณ์ของเมืองจูไห่ สร้างขึ้นจากหินแกรนิตทราย มีความสูง 8.7 เมตร หวีหนีสาวงามที่ยืนถือไข่มุก บิดเอวพลิ้ว บ่งบอกถึงความอุดมสมบูรณ์รุ่งเรืองไม่ว่าใครไปเมืองจูไห่ก็ต้องแวะเวียนกันไปเยี่ยมเธอ



ถนนคู่รัก THE LOVER'S ROAD

ถนนเลียบชายหาดที่สวยงามแสนจะโรแมนติก ซึ่งทางรัฐบาลเมืองจูไห่ได้ตกแต่งภูมิทัศน์ไว้อย่างสวยงามเหมาะสำหรับการพักผ่อนหย่อนใจ และได้ชื่อว่าเป็นถนนคู่รัก เพราะที่ภายในบริเวณถนนริมชายหาดแห่งนี้ได้มีการนำเก้าอี้ หรือม้านั่งทำมาสำหรับ 2 คนหนึ่ง



4,500 บาท / ท่าน



550 บาท / ท่าน

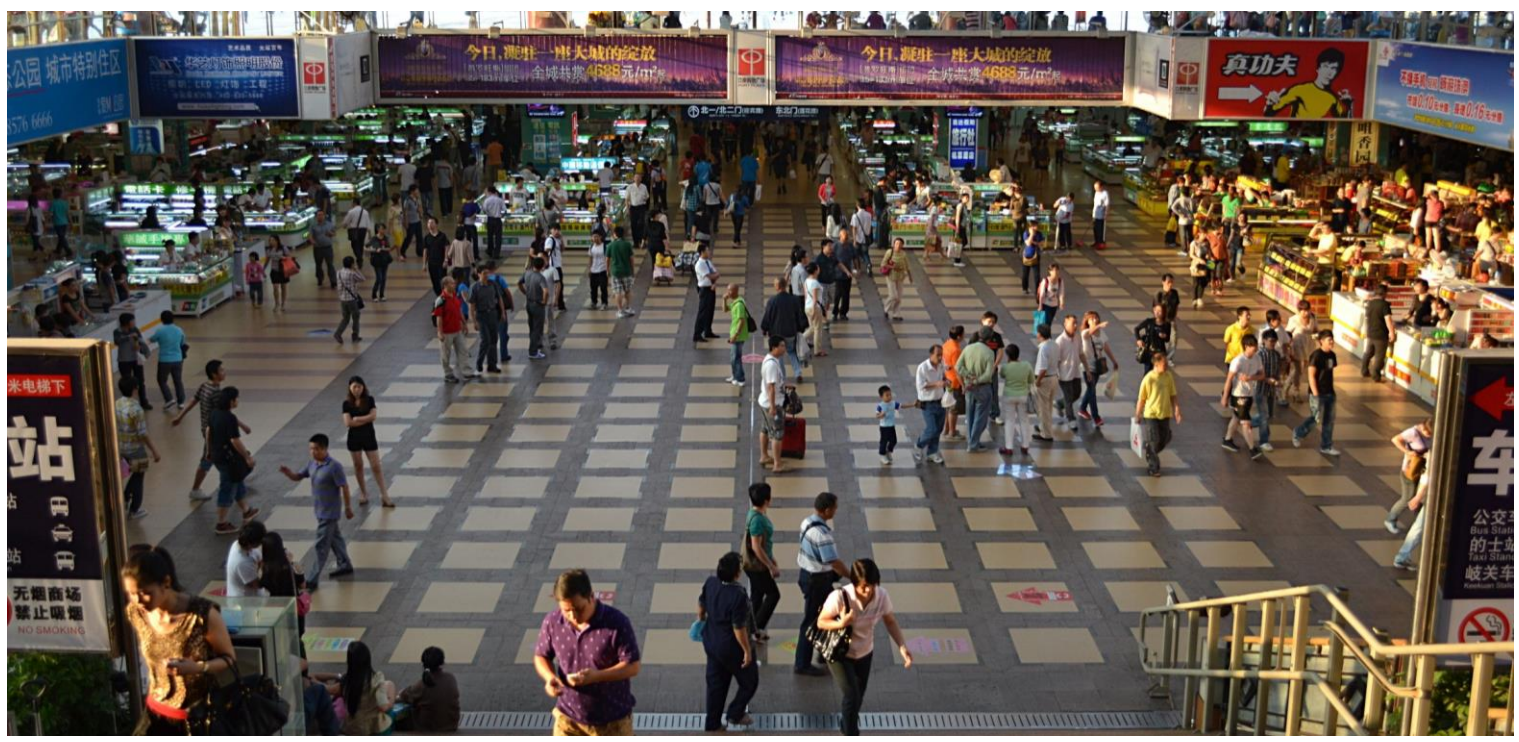


ซื้อคุ้มกว่า
4,500
บาท / ท่าน

Package เฮลิคอปเตอร์ + กระเช้า

มิติใหม่ของการเดินทาง

นั่งเฮลิคอปเตอร์ หรือเลือกนั่งกระเช้าขึ้นเขา ชิวฉิวชาน



ข้อปิ้งก่งเปย

ตั้งอยู่ติดชายแดนมาเก๊า เป็นศูนย์การค้าดีดแอร มีสินค้าให้ท่านเลือกมากมาย เช่น สินค้าก๊อปปี้แบรนด์เนมชั้นนำต่าง ๆ ไม่ว่าจะเป็น เสื้อผ้า รองเท้า กระเป๋า นาฬิกา ของเด็กเล่น ฯลฯ ที่นี้มีให้ท่านได้เลือกซื้อหมดซึ่งเป็นที่ยอมมากของชาวมาเก๊าและฮ่องกงเนื่องจาก สินค้าที่มีคุณภาพและราคาถูก ให้ท่านได้ข้อปิ้งเลือกซื้อสินค้าตามอัธยาศัย

อิสระอาหารเย็นเพื่อความสะดวกในการข้อปิ้ง

ที่พักคืนนี้

JINMAIO HOTEL

หรือเทียบเท่า



DAY3

เจ้าแม่กวนอิมริมทะเล – แวะชิมขนม – วิหารเซนต์ปอล

เซนาโต้ สแควร์ - The Parisian – The Venetian

สนามบินมาเก๊า – สนามบินดอนเมือง (B/-/-)

รับประทานอาหารเช้า ณ ห้องอาหารโรงแรม (มื่อที่4)

เดินทางสู่มาเก๊า ยุโรปในเอเชีย

นำท่านเดินทางชมองค์เจ้าแม่กวนอิมริมทะเล และ แวะชิมขนม



ช่วงเช้า

องค์เจ้าแม่กวนอิมริมทะเล



เจ้าแม่กวนอิมริมทะเล KUN IAM ECUMENICAL CENTRE

เป็นองค์เจ้าแม่กวนอิมปรางค์ทองสัมฤทธิ์ประทับยืนบนโคมทรงดอกบัว มีความสูง 18 เมตร หนักกว่า 1.8 ตัน เป็นองค์เจ้าแม่กวนอิม
ลูกครึ่งผสมระหว่างจีนกับโปรตุเกส ซึ่งพระพักตร์เป็นพระแม่มารีโปรตุเกส

ช่วงบ่าย

วิหารเซนต์ปอล - เซนาโด



วิหารเซนต์ปอล

ออกแบบโดยสถาปนิกชาวอิตาลี ด้านหลังของโบสถ์มีพิพิธภัณฑ์จัดแสดงประวัติศาสตร์ของโบสถ์แห่งนี้ไว้ โบสถ์เซนต์ปอลได้รับการยกย่องให้เป็นอนุสาวรีย์แห่งศาสนาคริสต์ที่ยิ่งใหญ่ที่สุดในดินแดนตะวันออกไกล

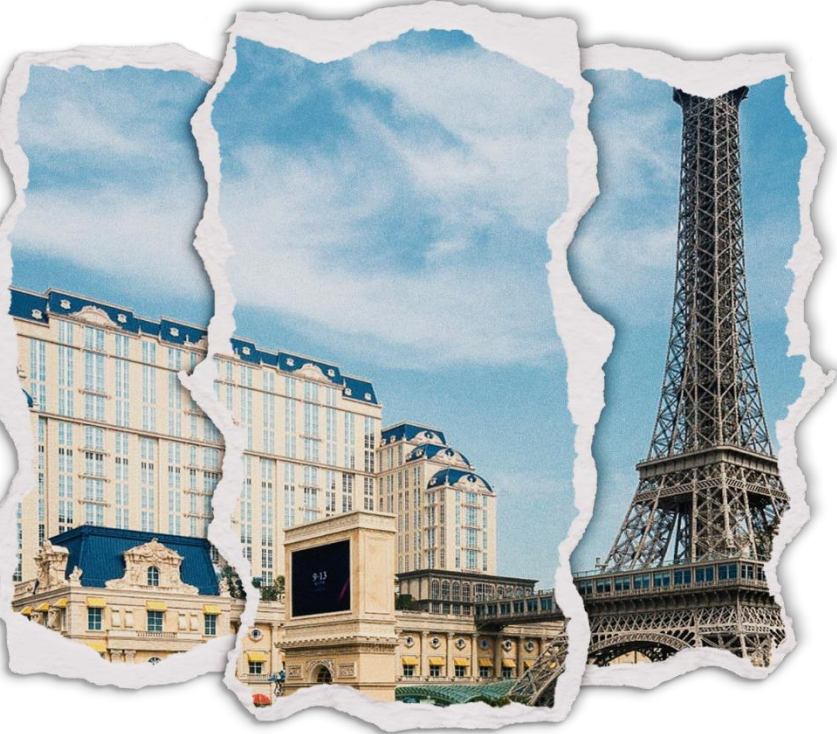


เซนาโต้ สแควร์ SENADO SQUARE

จัตุรัสใจกลางเมืองมาเก๊า รายล้อมไปด้วยบ้านและโบสถ์สไตล์ยุโรป ได้รับอิทธิพลมาจากโปรตุเกส มีร้านค้าเปิดทั้งสองข้างทาง เป็น 1 ใน 4 จัตุรัสที่ใหญ่เป็นอันดับต้น ๆ ของมาเก๊า

ช่วงเย็น

THE PARISIAN – THE VENETIAN



THE

PARISIAN

เดอะ ปารีสเซียน

ให้ท่านได้สัมผัสกับเมืองจำลอง

ฝรั่งเศส เมืองปารีส

รวมแหล่งช้อปปิ้งอันลือชื่อมีทั้ง
ของแบรนด์เนมมากมาย

THE

VENETIAN

เดอะ เวเนเซียน

สัมผัสกับเมืองจำลองของอิตาลี

พบกับแหล่งช้อปปิ้งมากมาย

หรือบางท่านต้องการเสียงซอค
กับ Casino ก็พอมีเวลา เปิด
ประสบการณ์ใหม่กับการ
ล่องเรือใน The Venetian

หากสนใจสอบถามได้ที่ไกด์



เตรียมตัวเดินทางกลับสนามบินมาเก๊า



เดินทางกลับสนามบินดอนเมือง เวลา 19.40 น.

เที่ยวบินขากลับ AIR MACAU (NX) เที่ยวบิน NX 992



21:50 น. เดินทางถึงสนามบินสุวรรณภูมิโดยสวัสดิภาพ

21:50 เดินทางถึงสนามบินสุวรรณภูมิ

อัตราค่าบริการนี้รวม



ค่าตั๋วเครื่องบินไป-กลับ



น้ำหนักกระเป๋าโหลด
ใต้ท้องเครื่อง 20 กิโลกรัม



ค่ารถที่บริษัทจัดเตรียม



ค่าห้องพักในโรงแรมที่ระบุ
หรือเทียบเท่า(2-3ท่าน/ห้อง)



ค่าธรรมเนียมเข้าชม
สถานที่ต่างๆ ตามที่ระบุ



ค่าอาหารตามที่ระบุ
ในรายการ



ค่ามัคคุเทศก์ท้องถิ่น หัวหน้าทัวร์
ตลอดการเดินทาง



ประกันอุบัติเหตุการเดินทางเที่ยว
วงประกันท่านละ: 5 แสน ถึง 1 ล้านบาท



น้ำดื่ม 1 ขวด
วันละ 1 ต่อท่าน

อัตราค่าบริการไม่รวม



ค่าใช้จ่ายส่วนตัว
ของผู้เดินทาง



ค่าใช้จ่ายในการทำ
Passport



ค่าคัดกรองตรวจหาเชื้อ
RT-PCR หรือ ATK



ค่าธรรมเนียมกรณีกระเป๋า
มีน้ำหนักเกินกว่ากำหนด



ค่าภาษีน้ำมันและประกัน
วินาศภัย ท่านละ: 2,900



ค่าทิปไกด์และคนขับรถท้องถิ่น
2,000 บาท/ท่าน/ทริป



ค่าภาษีมูลค่าเพิ่ม 7%
และภาษีหัก ณ ที่จ่าย 3%



ไม่รวมค่าวีซ่า กรณี
ที่ต้องขอวีซ่าท่องเที่ยว



Inf 0-2ปี ชำระ: 5,000
เด็กอายุ 2-18 ปี ชำระ:เพิ่ม 3,000



เงื่อนไขการเดินทาง



เดินทางขั้นต่ำ 20 ท่าน หากต่ำกว่ากำหนด กรุ๊ปจะไม่สามารถเดินทางได้ หากผู้เดินทางทุกท่านยินดีที่จะชำระค่าบริการเพิ่ม เพื่อให้คณะเดินทางได้ ทางเรายินดีที่จะประสานงานในการเดินทางตามประสงค์ให้ท่านต่อไป ทางบริษัทขอสงวนสิทธิ์ในการงดออกเดินทางและเลื่อนการเดินทางไปในวันอื่นต่อไป โดยทางบริษัทฯ จะแจ้งให้ท่านทราบล่วงหน้า

เงื่อนไขการจอง และ ชำระเงิน

- ▶▶▶ กรุณาชำระค่าบริการเต็มจำนวน เพื่อรักษาสิทธิในการสำรองที่นั่งในเดินทาง
- ▶▶▶ หากไม่ชำระค่าบริการตามกำหนด ขออนุญาตติดที่นั่งให้ลูกค้าท่านอื่นที่รออยู่
- ▶▶▶ หากชำระไม่ครบตามจำนวน บริษัทฯ ถือว่าท่านยกเลิกการเดินทางโดยอัตโนมัติ
- ▶▶▶ หากชำระเงินแล้ว โปรดส่งหลักฐานการโอนเงินมาให้เจ้าหน้าที่ทางอีเมลล์
- ▶▶▶ ส่งรายชื่อสำรองที่นั่ง ผู้เดินทางต้องส่งสำเนาหนังสือเดินทาง(Passport) โดยเซ็นต์ชื่อพร้อมยืนยันว่าต้องการเดินทางท่องเที่ยวทวีปใด,วันที่ใด ไปกับใครบ้าง,เบอร์โทร
- ▶▶▶ หากไม่ส่งสำเนาหนังสือเดินทาง(Passport) มาให้ทางบริษัทฯ ขอสงวนสิทธิ์ไม่รับผิดชอบค่าเสียหายอันเกิดจากความผิดพลาดจากการสะกดชื่อ-นามสกุล และอื่นๆ เพื่อใช้ในการจองตั๋วเครื่องบินทั้งสิ้น

*****โปรดตรวจสอบ Passport จะต้องมียุคหลงเหลือ ณ วันเดินทางมากกว่า 6 เดือนขึ้นไป และเหลือหน้ากระดาษอย่างต่ำ 2 หน้า และไม่ฉีกขาดหรือชำรุด*****

เงื่อนไขยกเลิกการจอง

เนื่องจากเป็นราคาตั๋วเครื่องบิน Promotion เมื่อชำระเงินค่าจองค่าทัวร์แล้ว ไม่สามารถยกเลิก เลื่อน ขอคืนเงินได้ทุกกรณีและกรณีที่ยกเลิกตรวจคนเข้าเมืองที่กรุงเทพมหานครฯ และในต่างประเทศ ปฏิเสธมิให้เดินทางออก หรือ เข้าประเทศที่ระบุไว้ในรายการเดินทาง บริษัทฯ ขอสงวนสิทธิ์ที่จะไม่คืนค่าทัวร์ไม่ว่ากรณีใดๆ รวมถึง เมื่อท่านออกเดินทางไปกับคณะแล้ว



เงื่อนไขและข้อกำหนดอื่นๆ

▶▶▶ ทัวร์นี้สำหรับผู้มีวัตถุประสงค์เพื่อการท่องเที่ยว

****กรณีลูกค้าไม่ไปตามโปรแกรม และขอแยกตัวออกจากคณะ ทางบริษัทฯ ไม่สามารถคืนค่าใช้จ่ายใดๆ แก่ท่านได้ และทางบริษัทฯ จะไม่รับผิดชอบหากเกิดเหตุการณ์ไม่คาดฝันกับท่าน****

****กรณีลูกค้าไม่ลงร้านของรัฐบาล บริษัทขอสงวนสิทธิ์เก็บ 3,500 บาท/ท่าน/ร้าน โดยถือว่าท่านรับทราบและยอมรับเงื่อนไข****

▶▶▶ ทัวร์นี้เป็นทัวร์แบบเหมาจ่ายแล้วทั้งหมด หากท่านไม่ได้ร่วมเดินทางหรือใช้บริการตามที่ระบุไว้ในรายการหรือถูกปฏิเสธการเข้า-ออกเมืองด้วยเหตุผลใดๆ ทางบริษัทฯ จะไม่คืนเงินค่าบริการไม่ว่าบางส่วนหรือทั้งหมดและอาจมีค่าใช้จ่ายเพิ่มเติมขึ้นตามมาเป็นบางกรณี ทางบริษัทขอสงวนสิทธิ์ในการเรียกเก็บค่าใช้จ่ายที่เกิดขึ้นจริงทั้งหมดกับผู้เดินทาง กรณีที่เกิดเหตุการณ์นี้ขึ้นไม่ว่ากรณีใดก็ตาม

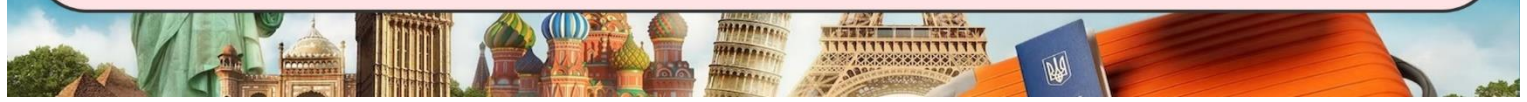
▶▶▶ ทางบริษัทขอสงวนสิทธิ์ในการยกเลิกการเดินทางกรณีที่มีนักท่องเที่ยวร่วมเดินทางน้อยกว่า 15 ท่าน โดยจะแจ้งให้กับนักท่องเที่ยวหรือเอเจนซี่ทราบล่วงหน้าอย่างน้อย 7 วันก่อนการเดินทาง สำหรับประเทศที่ไม่มีวีซ่าอย่างน้อย 10 วันก่อนการเดินทางแต่หากทางนักท่องเที่ยวทุกท่านยืนยันที่จะชำระค่าบริการเพิ่มจากการที่มีนักท่องเที่ยวร่วมเดินทางน้อยกว่าที่ทางบริษัทกำหนดเพื่อให้คณะเดินทางได้ ทางเรายินดีที่จะให้บริการต่อไป

▶▶▶ ทางบริษัทขอสงวนสิทธิ์ไม่รับผิดชอบค่าเสียหายจากความผิดพลาดในการสะกดชื่อ นามสกุล คำนำหน้าชื่อ เลขที่หนังสือเดินทาง และอื่นๆ เพื่อใช้ในการจองตั๋วเครื่องบิน ในกรณีที่นักท่องเที่ยวหรือเอเจนซี่ไม่ได้ส่งหนังสือเดินทางให้กับทางบริษัทพร้อมการชำระเงิน

▶▶▶ ทางบริษัทขอสงวนสิทธิ์ในการเปลี่ยนแปลงรายการการเดินทางตามความเหมาะสม เพื่อให้สอดคล้องกับสถานการณ์ ภูมิอากาศ และเวลา ณ วันที่เดินทางจริงของประเทศที่เดินทาง ทั้งนี้ บริษัทจะคำนึงถึงความปลอดภัยของนักท่องเที่ยวส่วนใหญ่เป็นสำคัญ

▶▶▶ ทางบริษัทขอสงวนสิทธิ์ไม่รับผิดชอบใดๆ ต่อความเสียหายหรือค่าใช้จ่ายใดๆ ที่เพิ่มขึ้นของนักท่องเที่ยวที่มีได้เกิดจากความผิดของทางบริษัท เช่น ภัยธรรมชาติ การจลาจล การนัดหยุดงาน การปฏิวัติ อุบัติเหตุ ความเจ็บป่วย ความสูญหายหรือเสียหายของสัมภาระ: ความล่าช้า เปลี่ยนแปลง หรือการบริการของสายการบิน เหตุสุดวิสัยอื่น เป็นต้น เนื่องจากอยู่นอกเหนือการควบคุม

บริษัทขอสงวนสิทธิ์ : รายการทัวร์ท่องเที่ยวสามารถเปลี่ยนแปลงหรือยกเลิกรายการตามความเหมาะสมอันเนื่องจากสภาวะอากาศ การจลาจล, การเมือง, สายการบิน, ขั้นตอนการตรวจคนเข้าเมืองของแต่ละประเทศหรือกรณีอื่นๆโดยมิต้องแจ้งให้ทราบล่วงหน้าโดยมีตัวแทนบริษัท(มีคฤุเทศ์, หัวหน้าทัวร์, คนขับรถของแต่ละประเทศ)เป็นผู้บริหารเวลาปรับเปลี่ยนตามความเหมาะสม ทั้งนี้ขึ้นอยู่กับสภาพการจลาจล, การตรวจคนเข้าเมืองหรือสาเหตุอื่นที่ไม่ได้มาจากทางบริษัทโดยทางบริษัทจะคำนึงถึงความปลอดภัยและประโยชน์ของผู้เดินทางเป็นสำคัญ...กรุณาอ่านรายการและเงื่อนไขข้อตกลงอย่างละเอียดก่อนทำการจองทัวร์หรือชำระเงิน จากนั้นจะถือว่าลูกค้ารับทราบตามข้อกำหนดของบริษัทหากเกิดความเสียหายใดๆขึ้น และขอสงวนสิทธิ์ไม่รับผิดชอบกรณีมีตัวเครื่องบินภายในประเทศเนื่องจากเหตุไฟลท์บินตามรายการถูกยกเลิกหรือสาเหตุอื่นเนื่องจากสภาวะอากาศ, การจลาจล, การเมืองจากสายการบิน ทางบริษัทจะไม่รับผิดชอบกรณี.



✈️ เจ็อนไซและข้อกำหนดอื่นๆ ✈️

- ▶▶▶ อัตราค่าบริการนี้คำนวณจากอัตราแลกเปลี่ยนเงินตราต่างประเทศ ณ วันที่ทางบริษัทเสนอราคา ดังนั้นทางบริษัทขอสงวนสิทธิ์ในการปรับราคาค่าบริการเพิ่มขึ้น ในกรณีที่มีการเปลี่ยนแปลงอัตราแลกเปลี่ยนเงินตราต่างประเทศ ค่าตัวเครื่องบิน ค่าภาษีเชื้อเพลิง ค่าประกันภัยสายการบิน การเปลี่ยนแปลงเที่ยวบินฯลฯ
- ▶▶▶ มัคคุเทศก์ พนักงาน หรือตัวแทนของทางบริษัท ไม่มีอำนาจในการให้คำสัญญาใดๆ แก่บริษัท เว้นแต่มีเอกสารลงนามโดยผู้มีอำนาจของบริษัทกำกับเท่านั้น
- ▶▶▶ กรณีลูกค้าที่จองเฉพาะทัวร์ไม่รวมบัตรโดยสารเครื่องบิน (จอยแลนด์ทัวร์ หรือ ชื่อตัวเครื่องบินแยกเอง) ในวันเริ่มทัวร์ (วันที่หนึ่ง) ท่านจำเป็นต้องมารอคณะท่านั้น ทางบริษัทไม่สามารถให้คณะรอท่านได้ไม่ว่ากรณีใดก็ตาม กรณีที่ไฟล์ทของท่านมาถึงช้ากว่าคณะ และยืนยันเดินทางท่านจำเป็นต้องเดินทางตามคณะไปยังเมือง หรือ สถานที่ท่องเที่ยวที่คณะอยู่ในเวลานั้นๆ กรณีนี้จะมีค่าใช้จ่ายเพิ่มท่านจำเป็นต้องชำระค่าใช้จ่ายที่ใช้ในการเดินทางด้วยตนเองทั้งหมด ไม่ว่ากรณีใดก็ตามและทางบริษัทขอสงวนสิทธิ์ไม่สามารถชดเชย หรือ ทดแทนหากท่านไม่ได้ท่องเที่ยวเมือง หรือสถานที่ท่องเที่ยวใดสถานที่หนึ่งทุกกรณี เนื่องจากเป็นการชำระแบบเหมาจ่ายกับตัวแทนแล้วทั้งหมด
- ▶▶▶ ทัวร์นี้ขอสงวนสิทธิ์สำหรับผู้เดินทางที่ถือหนังสือเดินทางธรรมดา (หน้าปกสีน้ำตาล/เลือดหมู) เท่านั้น กรณีที่ท่านถือหนังสือเดินทางราชการ (หน้าปกสีน้ำเงิน) หนังสือเดินทางทูต (หน้าปกสีแดงสด) และต้องการเดินทางไปพร้อมคณะ อันมีวัตถุประสงค์เพื่อการท่องเที่ยวโดยไม่มีจดหมายเชิญ หรือเอกสารใดเชื่อมโยงเกี่ยวกับการขออนุญาตใช้หนังสือเดินทางพิเศษอื่นๆ หากไม่ผ่านการอนุมัติของค่าน์เตอร์เช็คอิน ท่านตรวจคนเข้าเมืองที่ฝั่งประเทศไทย (ต้นทาง) ขาออก และต่างประเทศ (ปลายทาง) ขาเข้า ไม่ว่ากรณีใดก็ตามทางบริษัทขอสงวนสิทธิ์ไม่รับผิดชอบความผิดพลาดที่จะเกิดขึ้นในส่วนนี้ไม่ว่าส่วนใดส่วนหนึ่ง
- ▶▶▶ พาสปอร์ตต่างชาติ ที่ไม่ได้เป็นพาสปอร์ตท่องเที่ยว (พาสปอร์ตสำหรับทำงาน) ไม่สามารถเดินทางไปประเทศที่สามได้
- ▶▶▶ ตัวกรุ๊ป ตัวโปรโมชัน ไม่สามารถระบุที่นั่งบนเครื่องบินได้



ข้อมูลสำคัญเกี่ยวกับสายการบินที่ท่านควรทราบ

- ▶▶▶ เนื่องจากบัตรโดยสารเป็นแบบหมู่คณะ (ราคาพิเศษ) สายการบินจึงขอสงวนสิทธิ์ในการเลือกที่นั่งบนเครื่องบิน
- ▶▶▶ กรณีที่ท่านเป็นมุสลิม หรือ นับถือศาสนาอิสลาม หรือ แพ้อาหารบางประเภท โปรดระบุมาให้ชัดเจนในขั้นตอนการจอง กรณีที่แจ้งล่วงหน้าก่อนการเดินทาง:กันหันอาจมีค่าใช้จ่ายเพิ่มเพื่อชำระกับเมนูใหม่ที่ถือการ
- ▶▶▶ บางสายการบินอาจมีเงื่อนไขเกี่ยวกับการให้บริการอาหารบนเครื่องบินแตกต่างกัน ขอให้ท่านทำความเข้าใจถึงวัฒนธรรมประจำชาติของแต่ละสายการบินที่กำลังให้บริการท่านอยู่
- ▶▶▶ สายการบินอาจมีการงดเสิร์ฟอาหารและเครื่องดื่ม หรือเปลี่ยนแปลงรูปแบบอาหารซึ่งขึ้นอยู่กับสายการบินเป็นผู้กำหนด

ข้อแนะนำก่อนการเดินทาง

- ▶▶▶ กรุณาแยกของเหลว เจล สเปรย์ ที่จะนำติดตัวขึ้นเครื่องบิน ต้องมีขนาดบรรจุภัณฑ์ไม่เกิน 100 มิลลิลิตรต่อชิ้น และรวมกันทุกชิ้นไม่เกิน 1,000 มิลลิลิตร โดยแยกใส่ถุงพลาสติกใสซึ่งมีซีลปิดสนิท และสามารถนำออกมาให้เจ้าหน้าที่ตรวจได้อย่างสะดวก ณ จุดเอ็กเชิเรย์ อนุญาตให้ถือได้ท่านละ 1 ใบเท่านั้น ถ้าสิ่งของดังกล่าวมีขนาดบรรจุภัณฑ์มากกว่าที่กำหนดจะต้องใส่กระเป๋าใบใหญ่และฝากเจ้าหน้าที่โหลดใต้ท้องเครื่องบินเท่านั้น
- ▶▶▶ สิ่งของที่มีลักษณะคล้ายกับอาวุธ เช่น กรรไกรตัดเล็บ มีดพก แหวน อุปกรณ์กีฬาฯ จะต้องใส่กระเป๋าใบใหญ่และฝากเจ้าหน้าที่โหลดใต้ท้องเครื่องบินเท่านั้น
- ▶▶▶ กฎหมายห้ามนำผลิตภัณฑ์ที่ทำมาจากพืช และเนื้อสัตว์ทุกชนิดเข้าประเทศ เช่น ผัก ผลไม้สด ไข่ เนื้อสัตว์ ไข่ไก่ ฯลฯ เพื่อเป็นการป้องกันโรคติดต่อที่จะมาจากสิ่งเหล่านี้ หากเจ้าหน้าที่ตรวจพบ จะต้องเสียค่าปรับในอัตราที่สูงมาก

การจองทัวร์ ช่วงสถานการณ์ไม่ปกติ โรคโควิด-19

- ▶▶▶ การเดินทางทัวร์ต่างประเทศและในประเทศไทย ในช่วงสถานการณ์ไม่ปกติของโรคโควิด-19 เนื่องด้วยมาตรการเกี่ยวกับควบคุมโรคโควิด -19 ของแต่ละประเทศมีการเปลี่ยนแปลงตลอดเวลา อาจส่งผลให้สถานที่ท่องเที่ยวบางแห่งปิด รถไฟหยุดบริการ เรือสำราญหยุดบริการ หากเกิดกรณีดังกล่าว บริษัทฯขอสงวนสิทธิ์ในการปรับเปลี่ยนโปรแกรมทัวร์ตามความเหมาะสม โดยไม่แจ้งให้ทราบล่วงหน้า
- ▶▶▶ กรณีลูกค้าป่วยเป็นโควิด -19 ระหว่างทัวร์ ลูกค้าต้องรับผิดชอบค่าใช้จ่ายในการตรวจรักษาต่าง ๆ รวมทั้งค่าโรงแรมในการกักตัวด้วยตัวท่านเอง / เนื่องจากทัวร์เป็นลักษณะ:เหมาบริการ บริษัท ฯ ขอสงวนสิทธิ์ในการคืนเงินค่าทัวร์ ทั้งนี้บริษัท ฯ จะช่วยประสานงานต่างๆ ให้เรียบร้อย ***ประกันการเดินทาง ของบริษัท ฯ จัดทำให้ จะเป็นประกันอุบัติเหตุในการเดินทางเท่านั้น ไม่รวมประกันสุขภาพ และโรคประจำตัว ไม่รวมค่าโรงแรมในการกักตัว Hotel / Home isolation ไม่รวมถึงค่าใช้จ่ายในการตรวจ Fit to Fly ATK RT-PCR และPCR