



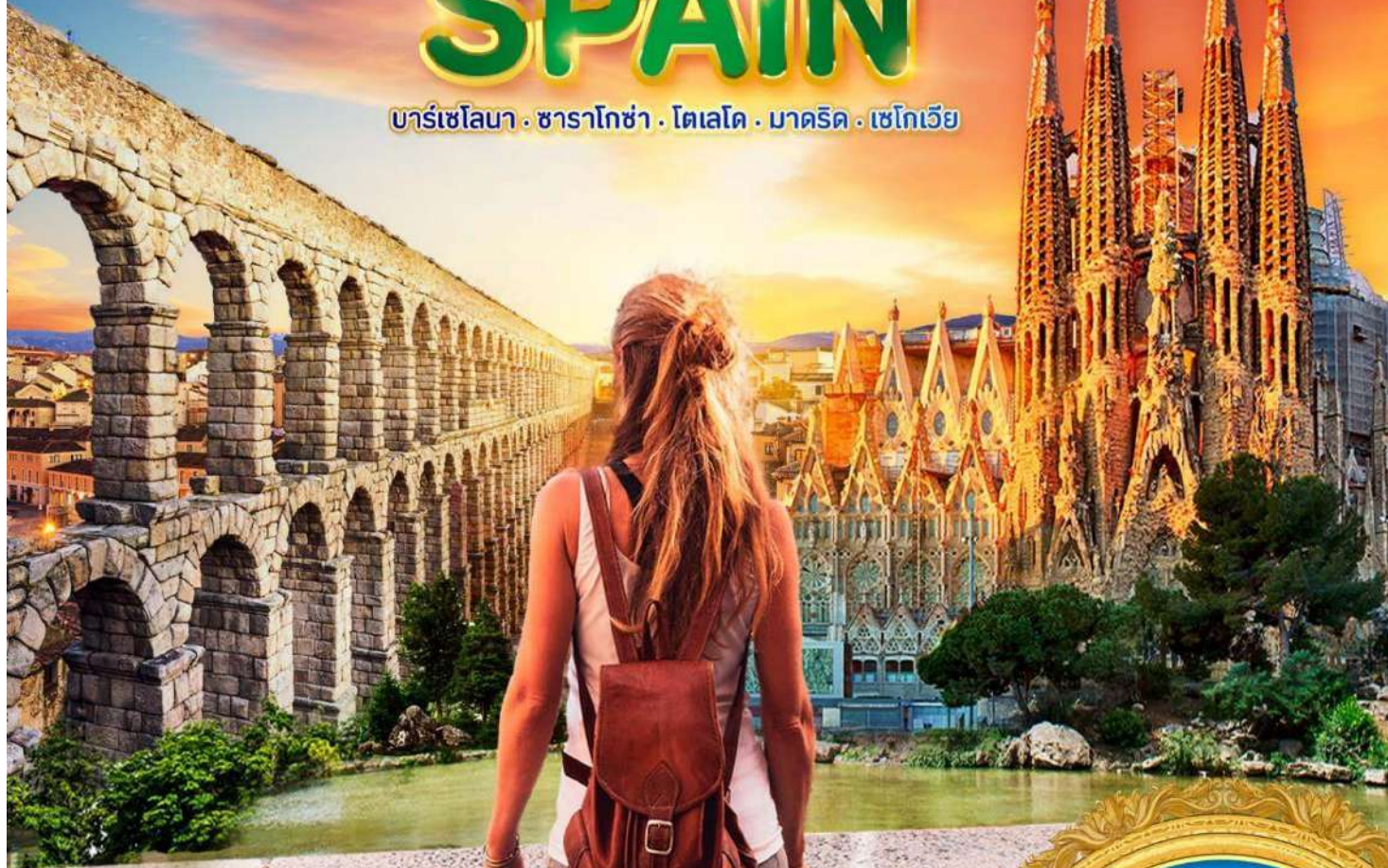
BT-EUR282_EK

8 วัน | 5 คืน

มหัศจรรย์

SPAIN

บาร์เซโลนา · ซาราโกซ่า · โตเลโด · มาดริด · เซโกเวีย



**รวมทุกอย่าง!!
ไม่ต้องจ่ายหน้างาน**

วีซ่า ทิปท้องถิ่น ตัวประกันโรงแรม หัวหน้าทัวร์

95,999.- ราคาเริ่มต้น

เมืองมรดกโลก และสถาปัตยกรรมสุดอลังการ

เมืองบาร์เซโลน่า · เมืองซาราโกซ่า · เมืองโตเลโด กรุงมาดริด

ซอปปิง ถนนลารัมบลาส · ลาสโรซาส วิลเลจ

*พิเศษ!! ระบายฟลามิงโก ลิ้มรสข้าวพัสเปิน และเมนูหมูนับพันอันเลืองชื่อ

เดินทาง ต.ค.-ธ.ค. 67



อนุสาวรีย์หมี

เจมออนต์เซอรัลด์



ฟรี!!
น้ำหนักกระเป๋า
30 kg.



★★★★
พักโรงแรมดี
4 ดาว



อาหาร
13 มื้อ



BT-EUR282_EK

8 วัน | 5 คืน

มหัศจรรย์

SPAIN

บาร์เซโลนา • ซาราโกซ่า • โตเลโด • มาดริด • เซโกเวีย

☑ ชมเมืองมรดกโลก และสถาปัตยกรรมสุดอลังการ

☑ พิเศษ! ชมระบำฟลามิงโก

☑ ซอปปิง ที่ถนนลาริมบลาส



เวามอนต์เซอร์รัต



อนุสาวรีย์หมี

เมนู พิเศษ! ข้าวผัดสเปน + หมูหันอันเลื่องชื่อ



อาหาร : 13 มื้อ



โรงแรม : 4 ดาว



FLIGHT: EK373	FLIGHT: EK255
BKK 20:35 → --DXB 00:50	DXB 03:45 → --BCN 08:15
FLIGHT: EK142	FLIGHT: EK376
MAD 14:25 → --DXB 00:25	DXB 03:45 → --BKK 12:55



วันที่	รายการทัวร์	อาหาร			โรงแรม
		เช้า	กลางวัน	เย็น	
1	• สนามบินสุวรรณภูมิ • สนามบินดูไบ				
2	• สนามบินดูไบ • สนามบินนานาชาติบาร์เซโลนา • มหาวีหารซากาธาฟามีเลีย • สวนสาธารณะ ปาร์ค กูเอล • คาซ่า มิลา • คาซ่า บัคไล่ • ถนนคนเดินลาริมบลาส		✓		พิกบาร์เซโลนา หรือระดับเทียบเท่า 4 ดาว
3	• นั่งกระเช้าสู่เวามอนต์เซอร์รัต • รูปปั้นพระมารดาแห่งมอนต์เซอร์รัต • เมืองซาราโกซ่า • จักรีสพลาซา เดล พิลาร์	✓	✓	✓	พิกซาราโกซ่า หรือระดับเทียบเท่า 4 ดาว
4	• มหาวีหารแม่พระแห่งซาคัสตีลิกี • กรุงมาดริด • ปูร์ตา เดล โซล • อนุสาวรีย์หมีและต้นไม้อศตวรรษ • Kilometer Zero	✓	✓	✓	พิกมาดริด หรือระดับเทียบเท่า 4 ดาว
5	• เมืองโตเลโด • มหาวีหารแห่งโตเลโด • เมืองเซโกเวีย • สะพานส่งน้ำโบราณ • จักรีสฮาโซเกโย • กรุงมาดริด	✓	✓	✓	พิกมาดริด หรือระดับเทียบเท่า 4 ดาว
6	• พลาซ่า เดอ เอสปาน่า • พระราชวังหลวงแห่งมาดริด • หมู่บ้านลาส โรซาส • พลาซ่ามายอร์ • ตลาดซานมิเกล	✓	✓		พิกมาดริด หรือระดับเทียบเท่า 4 ดาว
7	• กรุงมาดริด • ทำอาภาศยานนานาชาติมาดริดบารากัส	✓			
8	• ดูไบ • สนามบินนานาชาติสุวรรณภูมิ				



รายการทัวร์อาจมีสลับปรับเปลี่ยนตามความเหมาะสม โดยดูสถานการณ์หน้างานเป็นหลัก แต่จะเกี่ยวข้องครบทุกรายการ

อัตราค่าบริการและเงื่อนไขรายการท่องเที่ยว

วันเดินทาง	จำนวน	ไฟล์ทบินขาไป-ขากลับ	ผู้ใหญ่	เด็กอายุต่ำกว่า 12 ปีพักกับผู้ใหญ่ 2 ท่าน (ไม่เสริมเตียง)	พักเดี่ยวเพิ่ม
11 - 18 ตุลาคม 2567	26+1	EK373 BKKDXB 21.25-00.50 EK255 DXBBCN 03.25-08.35 - EK142 MADDXB 15.25-00.35 EK376 DXBBKK 03.45-12.55	97,999	96,999	+12,000
15 - 22 พฤศจิกายน 2567	26+1	EK373 BKKDXB 20.35-00.50 EK255 DXBBCN 03.45-08.15 -	95,999	94,999	+12,000
30 ธ.ค. 67 - 06 ม.ค. 67	26+1	EK142 MADDXB 14.25-00.25 EK376 DXBBKK 03.50-12.55	105,999	104,999	+19,000

ราคารวมค่าวีซ่า ทิปไกด์ท้องถิ่น ค่าเช่าแต่ละสถานที่ตามโปรแกรมเรียบร้อยแล้ว

****ทิปหัวหน้าทัวร์ ไม่บังคับ ขึ้นอยู่กับความพึงพอใจของท่าน****

รายละเอียดเพิ่มเติม	ราคา
กรณีที่มีตัวเครื่องบินแล้วหักออกจากค่าทัวร์	20,000 บาท
ชั้นธุรกิจ Business Class เพิ่มเงินจากราคาเดิม ***กรุณาเช็คกับทางเจ้าหน้าที่ก่อนทำการจองค่ะ***	110,000-120,000

***** การันตี 15 ท่านออกเดินทาง พร้อมหัวหน้าทัวร์คนไทย *****



วันแรก สนามบินสุวรรณภูมิ • สนามบินดูไบ

📅 (-/-/-)

- 17.00 น. พร้อมกันที่ ท่าอากาศยานสุวรรณภูมิ ชั้น 4 ประตู 9 ROW S เคาน์เตอร์ สายการบินเอมิเรตส์ **Emirate Airline (EK)** โดยมีเจ้าหน้าที่อำนวยความสะดวกด้านการเช็คอินให้แก่ทุกท่าน
- 21.25 น. ออกเดินทางสู่ เมืองดูไบ สหรัฐอาหรับเอมิเรตส์ โดยเที่ยวบินที่ **EK373 (บริการอาหารและเครื่องดื่มบนเครื่อง)**

ไฟล์บินอาจมีปรับเวลาไม่มีผลต่อโปรแกรมเดินทาง

ตรวจสอบไฟล์ทบินได้ตามตารางอัตราค่าบริการ

วันที่สอง สนามบินดูไบ • สนามบินนานาชาติบาร์เซโลน่า • มหาวิหารซากราตาฟามิลิอา • สวนสาธารณะปาร์ค กูเอล • คาซ่า มิลา • คาซ่า บัตโล่ • ถนนคนเดินลารัมblas 📅 (-/กลางวัน/-)

- 00.50 น. เดินทางถึง ท่าอากาศยานนานาชาติดูไบ (เพื่อรอเปลี่ยนเครื่อง)
- 03.25 น. ออกเดินทางสู่ เมืองบาร์เซโลนา ประเทศสเปน โดยเที่ยวบินที่ **EK255**
- 08.35 น. เดินทางถึง สนามบินบาร์เซโลนา เอล แปรต (Barcelona-El Prat) ผ่านพิธีตรวจคนเข้าเมือง และศุลกากรเรียบร้อย (เวลาท้องถิ่นช้ากว่าประเทศไทย 6 ชั่วโมง)
- นำท่านเดินทางสู่ เมืองบาร์เซโลนา (Barcelona) นครใหญ่แห่งคาตาลันยา และเมืองสำคัญอันดับ 2 ของสเปน และเป็นเมืองเก่าแก่ที่มีประวัติศาสตร์อันยาวนาน เคยเป็นอาณานิคมของโรมันมาก่อน เคยถูกยึดครองโดยชาติต่าง ๆ หลายครั้ง รวมทั้งฝรั่งเศส เมื่อปี ค.ศ. 1640





จากนั้น

นำท่านเดินทางเข้าสู่ **มหาวิหารซากราดาฟามิลิอา หรือ ซากราดาฟามิเลีย (La Sagrada Familia)** โบสถ์เก่าแก่ที่ใช้เวลาสร้างมายาวนานมากเริ่มสร้างตั้งแต่ปี ค.ศ. 1882 จนถึงปัจจุบันก็ยังไม่เสร็จสมบูรณ์ มหาวิหารแห่งนี้ออกแบบโดย “เกาดี อี กูร์เนต (Antoni Gaudi i Cornet)” เป็นผลงานในแนวมูดาร์นิซมา ซึ่งเป็นงานศิลปะเฉพาะถิ่นและเป็นนวัตศิลป์ที่มีเอกลักษณ์เฉพาะตัวของกาตาลุญญา มหาวิหารแห่งนี้มีความสูงถึง 170 เมตร เป็นศิลปะแบบนีโอ โกธิค ด้วยแนวความคิดการคืนกลับสู่ธรรมชาติ ตัวอาคารบรรจงประดับด้วยโมเสคจากเวเนเซียนประดับด้วยปฏิมากรรมแกะสลักจากหินหลายพันชิ้นจากศิลปินสเปน ปัจจุบันมหาวิหารแห่งนี้ก็ยังคงดำเนินการก่อสร้างคาดว่าจะเสร็จสมบูรณ์ในปี 2026



เที่ยง

รับประทานอาหารกลางวัน ณ ภัตตาคารอาหารจีน

นำท่านชม **สวนสาธารณะ ปาร์ค กูเอล (Park Güell)** ถูกสร้างในปี 1900 โดยใช้เวลาลงถึง 14 ปี ในการสร้าง สวนเก่าแก่แห่งนี้ตั้งอยู่บนเขาคาร์เมล ด้วยศิลปะงานโมเสคและเป็นหนึ่งในผลงานชิ้นเอกของสถาปนิกชื่อดัง “เกาดี อี กูร์เนต (Antoni Gaudi i Cornet)” นอกจากนี้ยังมีการยูเนสโกได้

ทำการยกย่องให้สถานที่แห่งนี้เป็นมรดกโลกอีกหนึ่งสถานที่ในประเทศสเปนอีกด้วย และเป็นจุดท่องเที่ยวที่สำคัญมากแห่งหนึ่งของเมืองบาร์เซโลนา จุดเด่นของสวนสาธารณะแห่งนี้คือ “มังกรโมเสก (Mosaic dragon)” ไต่คลานบนบันไดน้ำพุ จากมุมนี้เราสามารถเห็นวิวของเมืองบาร์เซโลนาได้อย่างกว้างขวางแถมยังเห็นวิวทะเลอยู่ใกล้ๆ



จากนั้นนำท่านถ่ายภาพกับ **คาซ่า มิลา (Casa Mila)** หรือ **ลา เปเดรรา (La Pedrera)** ตึกประหลาดที่มีเอกลักษณ์ที่เด่นชัดสะดุดตา อีกหนึ่งผลงานของสถาปนิกชื่อดัง “เกาดี อี กูร์เนต (Antoni Gaudi i Cornet)” แรงบันดาลใจของ Casa Mila มาจากธรรมชาติ คลื่น ภูเขา การทาสีผนังด้านในให้เหมือนอยู่ในทะเล หรือทาสีเพดานเป็นรูปดอกไม้สีส้มสวยประหลาด



ใกล้กันนำท่านชมกับตึกประหลาดอีก 1 แห่งคือ **คาซ่า บัตโล่ (Casa Battlo)** สร้างครั้งแรกเมื่อปี ค.ศ. 1877 จากนั้นได้รับการออกแบบใหม่ในปี ค.ศ. 1904 และได้รับการตกแต่งใหม่หลายครั้ง อีกหนึ่งผลงานของสถาปนิกชื่อดัง “เกาดี อี กูร์เนต (Antoni Gaudi i Cornet)” เดิมเป็นพื้นที่ให้บริการสำหรับผู้เช่าอพาร์ทเมนต์ ปัจจุบันเปิดเป็นพิพิธภัณฑ์ ด้านหน้าของบ้านสไตล์โมเดิร์นนิสต์หลังนี้ตกแต่งด้วยหน้าต่างรูปไข่ ด้านหน้าส่วนใหญ่ตกแต่งด้วยกระเบื้องโมเสกที่หลากหลายที่ เริ่มต้นด้วยโทนสีส้มทองและกลายเป็นสีฟ้าอมเขียว



จากนั้นนำท่านเดินทางสู่ **ถนนคนเดินลารัมblas (La Rambla)** ซึ่งตั้งอยู่ในพื้นที่ของ ตลาด Mercat de la Boqueria ถนนมีความยาวตั้งแต่จัตุรัส Pizza Catalunya ไปถึงท่าเรือ Port Vell เป็นระยะทางกว่า 1 กม. ถนนคนเดินแห่งนี้มีชื่อเสียงเป็นที่รู้จักกันเป็นอย่างดีในบรรดานักท่องเที่ยว



คำ **อิสระอาหารเย็นตามอัธยาศัย เพื่อไม่เป็นการรบกวนเวลาของท่าน**

ที่พัก **Novotel Cornella หรือเทียบเท่าในระดับเดียวกัน**

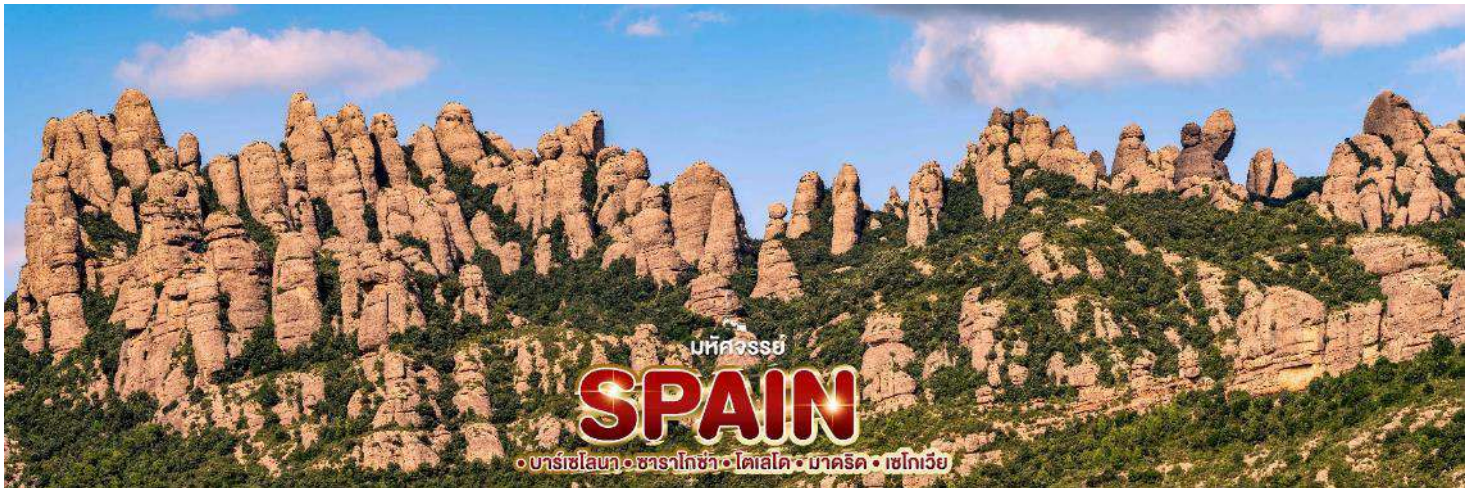
(โรงแรมที่นำเสนอเป็นโรงแรมเสนอเบื้องต้นเท่านั้น ชื่อโรงแรมที่ท่านพักทางบริษัทจะทำการแจ้ง พร้อมใบนัดหมาย 5-7 วันก่อนเดินทาง ขอสงวนสิทธิ์ในการปรับเปลี่ยนที่พัก ไปพักเมืองใกล้เคียง กรณีติดงานแฟร์หรือมีเทศกาล)

วันที่สาม

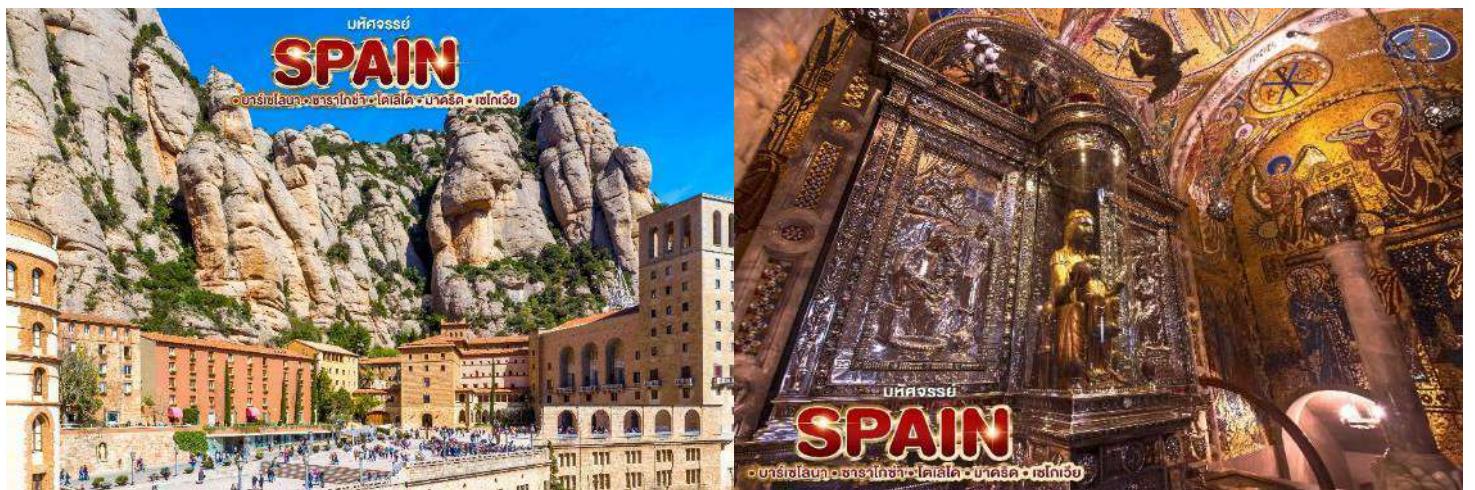
นั่งกระเช้าสู่เขามอนต์เซอรั๊ด • รูปปั้นพระมารดาแห่งมอนต์เซอรั๊ด • เมืองซาราโกซ่า • จัดรัส
พลาซา เดล พิลาร์ (เช้า/กลางวัน/เย็น)

เช้า **รับประทานอาหารเช้า ณ ห้องอาหารโรงแรม**

จากนั้นนำท่านเดินทางสู่ **เขามอนต์เซอรั๊ด (Montserrat Mountain)** (ใช้เวลาเดินทาง
โดยประมาณ 1 ชม.) แห่งแคว้นกาตาลูญญาหรือคาตาโลเนีย (Catalonia) เป็นที่ตั้งของ ซานตา
มาเรีย เดอ มอนต์เซอรั๊ด (Santa Maria de Montserrat)



จากนั้นนำท่าน นั่ง Cable Car กระเช้าขึ้นสู่ **เขามอนต์เซอรั๊ด (Montserrat Mountain)** โดย
กระเช้า มหาวิหาร ซานตามาเรีย เดอ มอนต์เซอรั๊ด มหาวิหารศักดิ์สิทธิ์ประจำเมืองก่อตั้งขึ้นใน
ศตวรรษที่ 11 และสร้างขึ้นใหม่ในศตวรรษที่ 20 ภายในมหาวิหารเป็นที่ประดิษฐาน รูปปั้นพระ
มารดาแห่งมอนต์เซอรั๊ด หรือ พระแม่มารีดำ (Black Madonna) อันศักดิ์สิทธิ์ เป็นสัญลักษณ์ทาง
จิตวิญญาณของคาตาโลเนียและสถานที่แสวงบุญที่มีชื่อเสียงของสเปน โดยรอบมีโบสถ์
ร้านอาหาร ร้านค้า โรงแรม ห้องสมุด และสำนักนักบวช



เที่ยง **รับประทานอาหารกลางวัน ณ ภัตตาคารอาหารจีน**

หลังจากนั้นนำท่านเดินทางเข้าสู่ **เมืองซาราโกซ่า (Zaragoza)** (ใช้เวลาเดินทางโดยประมาณ 2.40 ชม.) อดีตเมืองหลวงแห่งแคว้นอารากอนของประเทศสเปน ตั้งอยู่ริมแม่น้ำเอโบรและควาสาซาอูเออร์บาและกาเยโก ในหุบเขาดอนกลางของแคว้นซึ่งมีภูมิทัศน์ที่หลากหลาย ตั้งแต่ทะเลทราย ป่าหนาทึบ ทุ่งหญ้า ไปจนถึงทิวเขา



นำท่านเดินทางสู่ **จัตุรัสพลาซา เดล พิลาร์ (Plaza Del Pilar)** จัตุรัสคนเดินที่ใหญ่ที่สุดแห่งหนึ่งของสเปนอันเป็นศูนย์รวมของผู้คนในเมืองเมืองหลวงแห่งแคว้นอารากอนในประเทศสเปน ดินแดนแห่งสถาปัตยกรรมโรมัน บริเวณใกล้กันมี **มหาวิหารของพระเยซูคริสต์ (La Seode Zaragoza)** เป็นโบสถ์โรมันคาทอลิกทรงคุณค่า ตั้งอยู่ใจกลางเมืองซาราโกซ่า สร้างขึ้นระหว่างปี ค.ศ. 1380 และ 1550 เป็นสถาปัตยกรรมแบบผสมผสานระหว่างโกธิคบาโรก และมัวร์ได้อย่างลงตัว

สวยงามจนถูกยกย่องให้เป็นส่วนหนึ่งของมรดกโลกยุคใหม่

คำ **รับประกันอาหารค่ำ ณ ภัตตาคารอาหารท้องถิ่น**

ที่พัก **Diagonal Plaza หรือเทียบเท่าในระดับเดียวกัน**

(โรงแรมที่นำเสนอเป็นโรงแรมเสนอเบื้องต้นเท่านั้น ชื่อโรงแรมที่ท่านพักทางบริษัทจะทำการแจ้งพร้อมใบนัดหมาย 5-7 วันก่อนเดินทาง ขอสงวนสิทธิ์ในการปรับเปลี่ยนที่พัก ไปพักเมืองใกล้เคียงกรณีติดงานแฟร์หรือมีเทศกาล)

วันที่สี่

มหาวิหารแม่พระแห่งเสาศักดิ์สิทธิ์ • กรุงเทพมหานคร • ปูเอร์ตา เดล โซล • อนุสาวรีย์หมีและต้นไม้
สตรอเบอร์รี่ • Kilometer Zero

📍 (เช้า/กลางวัน/เย็น)

เช้า

รับประทานอาหารเช้า ณ ห้องอาหารโรงแรม

นำท่านชม มหาวิหารแม่พระแห่งเสาศักดิ์สิทธิ์ (Basilica of our lady of the pillar) หรือ ซานตามาเรีย เดอร์พิลลาร์ เป็นมหาวิหารคริสตจักรนิกายโรมันคาทอลิก สถาปัตยกรรมสไตล์บาร็อค มหาวิหารนี้สร้างทับโบสถ์หลังแรก มีขนาด 8,318 ตารางเมตร ใช้เวลาสร้าง 191 ปี ช่วงปี ค.ศ. 1681-1872 ตามตำนานสมัยแรกเริ่มของพระศาสนจักรกล่าวไว้ว่า นักบุญยากอบองค์ใหญ่อัครสาวก (St. Apostle James the Greater) เป็นผู้นิพนธ์พระวรสารที่ซีซาราเกอัสต้า (Caesaraugusta เป็นชื่อเดิมของเมืองซาราโกซ่า) กระนั้นงานแพร่ธรรมของท่านไม่ได้เกิดผลมากมายนัก จนกระทั่งท่านเห็นพระนางมารีย์มาปรากฏเพื่อชักชวนท่านไปยังกรุงเยรูซาเล็ม ในนิมิตนั้นพระนางปรากฏอยู่บนเสาที่ถูกแบกมาโดยหมู่เทพนิกร และเชื่อกันว่าเป็นเสาศักดิ์สิทธิ์ต้นเดียวกับที่เป็นที่เคารพนับถือกันในซาราโกซ่า



เที่ยง

รับประทานอาหารกลางวัน ณ ภัตตาคารอาหารท้องถิ่น

จากนั้นนำท่านเดินทางเข้าสู่ กรุงเทพมหานคร (Madrid) (ใช้เวลาเดินทางโดยประมาณ 3.20 ชม.) เป็นเมืองหลวงและเป็นเมืองใหญ่ที่สุดของประเทศสเปน ซึ่งเป็นเมืองใหญ่เป็นอันดับที่ 3 ของทวีปยุโรป รองจาก กรุงลอนดอน และกรุงเบอร์ลิน และในเขตเมืองยังเป็นอันดับที่ 3 ของยุโรป รองจากกรุงลอนดอน และกรุงปารีส อีกด้วย กรุงเทพมหานคร



ชม **ปูเอร์ตา เดล โซล (Puerta del Sol)** หรือประตูพระอาทิตย์เป็นจัตุรัสสาธารณะกลางกรุงมาดริด เป็นหนึ่งในสถานที่ที่เป็นที่รู้จักกันแพร่หลาย และมีผู้คนพลุกพล่านที่สุดในเมือง ในย่านแห่งนี้มีร้านค้า ร้านอาหารให้เลือกมากมาย

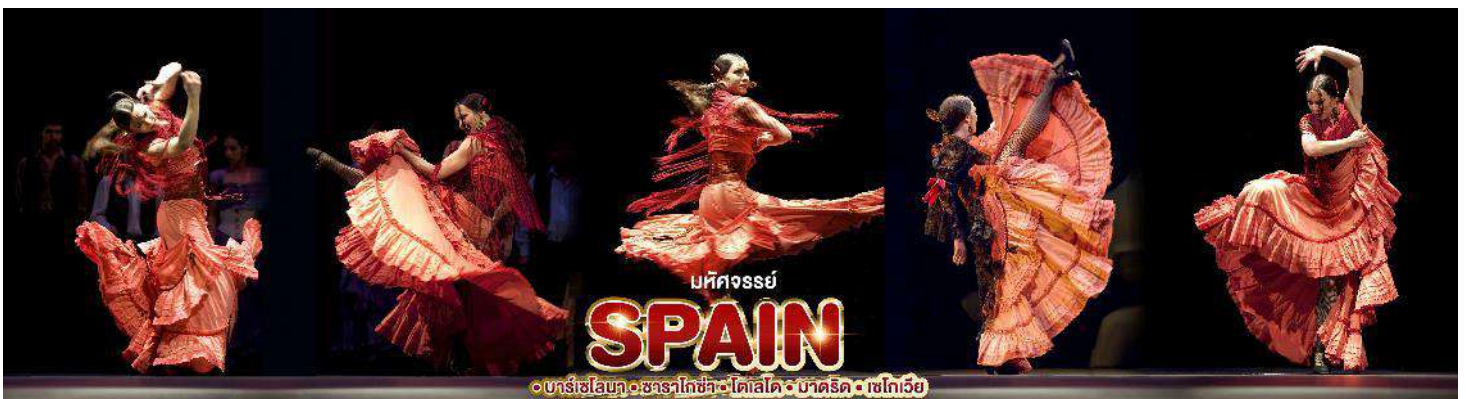


ใกล้กันท่านจะได้พบกับอีกหนึ่งสัญลักษณ์ที่มีชื่อเสียงมากดังไปทั่วโลก **อนุสาวรีย์หมีและต้นไม้สตรอเบอร์รี่ (El Oso y el Madroño)** เป็นประติมากรรมจากช่วงครึ่งหลังของศตวรรษที่ 20 เป็นสัญลักษณ์แทนตราแผ่นดินของมาดริด และตั้งอยู่ทางด้านตะวันออกของ Puerta del Sol ระหว่าง Calle de Alcalá และ Carrera de San Jerónimo และฝั่งตรงข้าม ปูเอร์ตา เดล โซล มีอีกหนึ่งจุดที่น่าสนใจคือ **สัญลักษณ์แผ่นหินบนทางเท้า (Kilometer Zero)** ที่เก่าแก่อายุตั้งแต่ปี ค.ศ. 1950 ทำหน้าที่เป็นศูนย์กลางจากการวัดถนนในแนวรัศมีทุกเส้นในสเปน ซึ่งแสดงให้เห็นโดยแผ่นป้ายบนพื้นของจัตุรัสซึ่งระบุดูที่แน่นอนของกม.0 ก่อตั้งในปี ค.ศ.1857



คำ

รับประกันอาหารค่ำ ณ ภัตตาคารอาหารท้องถิ่น พิเศษ!! นำท่านชมโชว์ **ระบำฟลามิงโก้** ศิลปะระบำสเปน มรดกแห่งภูมิปัญญาทางวัฒนธรรมที่ได้รับการขนานนามโดยองค์การยูเนสโกหนึ่งในการแสดงที่ขึ้นชื่อลือชาไปทั่วโลก ทั้งท่วงท่าการร่ายรำประกอบเสียงดนตรีที่เร้าใจสนุกสนาน



ที่พัก

NH Ventas หรือเทียบเท่าในระดับเดียวกัน

(โรงแรมที่นำเสนอเป็นโรงแรมเสนอเบื้องต้นเท่านั้น ชื่อโรงแรมที่ท่านพักทางบริษัทจะทำการแจ้งพร้อมใบนัดหมาย 5-7 วันก่อนเดินทาง ขอสงวนสิทธิ์ในการปรับเปลี่ยนที่พัก ไปพักเมืองใกล้เคียงกรณีติดงานแฟร์หรือมีเทศกาล)

วันที่ทำ

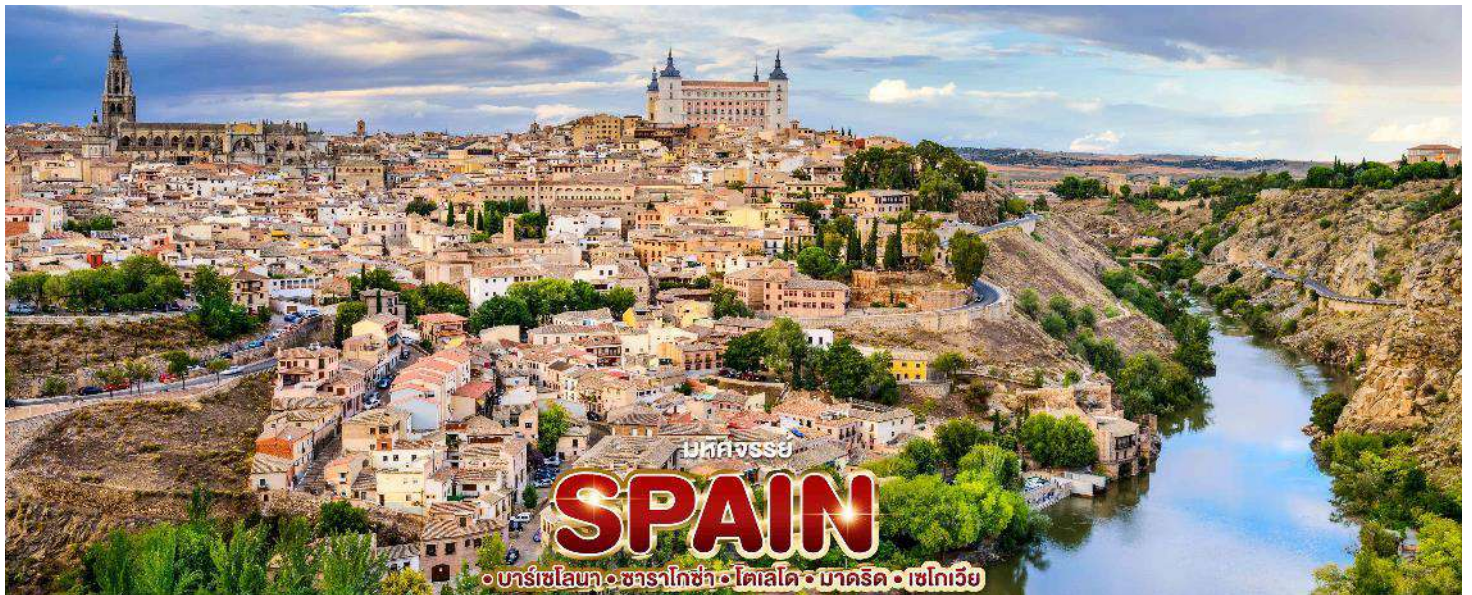
เมืองโตเลโด • มหาวิหารแห่งโตเลโด • เมืองเซโกเบีย • สะพานส่งน้ำโบราณ • จัตุรัสอาโซเกโม •
กรุงมาดริด

๑๓ (เช้า/กลางวัน/เย็น)

เช้า

รับประทานอาหารเช้า ณ ห้องอาหารโรงแรม

นำท่านเดินทางเข้าสู่ **เมืองโตเลโด (Toledo)** (ใช้เวลาเดินทางโดยประมาณ 1 ชม.) เป็นเมืองโบราณตั้งอยู่บนเนินเขา มีทั้งภูเขาและแม่น้ำเป็นกำแพงธรรมชาติล้อมรอบ มีป้อมปราการ มีกำแพงเมือง มีประตูเมืองกั้นเขตเมืองเก่าอีกชั้น ในปี ค.ศ. 1986 องค์การยูเนสโกได้ประกาศให้เมืองนี้เป็นแหล่งมรดกโลก เนื่องจากมีมรดกทางประวัติศาสตร์และวัฒนธรรมอย่างมากมายในฐานะหนึ่งในเมืองหลวงของจักรวรรดิสเปน รวมทั้งยังเป็นสถานที่ที่ปรากฏร่องรอยวัฒนธรรมของชาวคริสต์ ชาวยิว และชาวมัวร์อยู่ร่วมกันอีกด้วย



นำท่านเข้าชม **มหาวิหารแห่งโตเลโด (Toledo Cathedral)** ที่เริ่มสร้างขึ้นเมื่อ ค.ศ. 1227 เสร็จสิ้นสมบูรณ์เมื่อ ค.ศ. 1493 ซึ่งสร้างขึ้นจากที่ตั้งของมัสยิดเดิม เป็นโบสถ์นิกายโรมันคาทอลิกในเมืองโตเลโด เป็นมหาวิหารที่มีความโดดเด่นด้วยความงามของศิลปะและสถาปัตยกรรม ศิลปะโกธิกสร้างขึ้นในศตวรรษที่ 10 มีต้นกำเนิดจากชาวมัวร์ แต่ส่วนหลักถูกสร้างขึ้นในปี 1559





เที่ยง

รับประทานอาหารกลางวัน ณ ภัตตาคารอาหารท้องถิ่น

นำท่านเดินทางเข้าสู่ เมืองเซโกเบีย หรือเซโกเวีย (Segovia) (ใช้เวลาเดินทางโดยประมาณ 1 ชม.) เมืองมรดกโลกแห่ง แคว้นคาสตีล และเลออน ตั้งอยู่บริเวณจุดบรรจบระหว่างแม่น้ำเอเรสมา กับแม่น้ำกลาโมเรส ที่ตีนเขากวาดาร์รามา เป็นเขตเมืองเก่าล้อมรอบด้วยกำแพงที่สร้างขึ้นตั้งแต่คริสต์ศตวรรษที่ 8 และได้รับการบูรณะในระหว่างคริสต์ศตวรรษที่ 15 ปัจจุบันเป็นแหล่งมรดกโลกตามการประกาศจากองค์การยูเนสโก



นำท่านชม **สะพานส่งน้ำโบราณ (Aqueduct of Segovia)** เป็นสัญลักษณ์ที่มีชื่อเสียงของเมืองนี้มากที่สุด สร้างขึ้นในปลายคริสต์ศตวรรษที่ 1 ถึงต้นคริสต์ศตวรรษที่ 2 โดยชาวโรมันขณะที่กำลังขยายอำนาจในคาบสมุทรไอบีเรียเพื่อนำน้ำจากแม่น้ำฟรีโอ (Río Frío) ซึ่งห่างออกไปประมาณ 18 กิโลเมตรเข้าสู่ตัวเมือง ซึ่งต้องยกระดับตัวสะพานขึ้นในช่วง 1 ก.ม. สูดท้ายจากภูเขาควาดาร์รามมาถึงกำแพงเมืองเก่า ซึ่งได้รับการอนุรักษ์ไว้อย่างดีที่สุดในและเป็นสัญลักษณ์ที่สำคัญที่สุดของเซโกเบียอีกด้วย



โดยบริเวณรอบๆ จะมี **จัตุรัสอาโซเกโฮ (Plaza del Azoguejo)** เป็นจุดศูนย์กลางของเขตเมืองเก่า บริเวณนี้จะมีบันไดให้ท่านขึ้นไปและสามารถมองเห็นวิวของเมืองและสะพานส่งน้ำได้อย่างชัดเจนและสวยงาม นอกจากนี้ บริเวณใกล้เคียงจะเป็นเขตเมืองเก่าตามชอยตามถนนจะมีร้านอาหาร ร้านกาแฟ ร้านค้ามากมายให้ท่านได้เลือกซื้อของฝากกลับบ้านได้

ค่า

รับประทานอาหารค่ำ ณ ภัตตาคารอาหารท้องถิ่น พิเศษเมนูหมูหันสเปน

จากนั้นนำท่านเดินทางกลับสู่ **กรุงมาดริด (ใช้เวลาเดินทางโดยประมาณ 1.20 ชม.)**

ที่พัก

NH Ventas หรือเทียบเท่าในระดับเดียวกัน

(โรงแรมที่นำเสนอเป็นโรงแรมเสนอเบื้องต้นเท่านั้น ชื่อโรงแรมที่ท่านพักทางบริษัท จะทำการแจ้งพร้อมใบนัดหมาย 5-7 วันก่อนเดินทาง

ขอสงวนสิทธิ์ในการปรับเปลี่ยนที่พัก ไปพักเมืองใกล้เคียงกรณีติดงานแฟร์หรือมีเทศกาล)



วันที่หก

พลาซ่า เดอ เอสปาน่า • พระราชวังหลวงแห่งมาดริด • หมู่บ้านลาส โรซาส • พลาซ่ามายอร์ • ตลาดซานมิเกล ๓ (เช้า/กลางวัน/-)

เช้า

รับประทานอาหารเช้า ณ ห้องอาหารโรงแรม

นำท่านชม พลาซ่า เดอ เอสปาน่า (Plaza de España) เป็นจัตุรัสขนาดใหญ่และสถานที่ท่องเที่ยวยอดนิยมที่ตั้งอยู่ใจกลางกรุงมาดริด ใจกลางจัตุรัสคืออนุสาวรีย์ที่ประกอบด้วยเสาหินที่มีรูปปั้น มิเกล เด เซร์บันเตส เป็นนักเขียนชาวสเปน มีผลงานที่เป็นที่รู้จักกันดีคือ ดอนกิโฆเต้ แห่งลามันช่า และมีประติมากรรมสำริดของ ดอนกิโฆเต้และซานโซ ปันซา อยู่ตรงใต้ฝ่าเท้าด้านหน้าของอนุสาวรีย์ ส่วนด้านข้างจะประติมากรรมหินของ Aldonza Lorenzo ซึ่งจัตุรัสแห่งนี้อยู่ติดกับตึกกระฟ้าที่โดดเด่นที่สุดสองแห่งของมาดริด



จากนั้นนำท่านเข้าชม **พระราชวังหลวงแห่งมาดริด (Royal Palace of Madrid)** เป็นที่พำนักอย่างเป็นทางการของราชวงศ์สเปนที่เมืองมาดริดแม้ว่าปัจจุบันจะใช้สำหรับพิธีการของรัฐเท่านั้น เป็นพระราชวังที่ใหญ่ที่สุดที่ยังคงใช้งานอยู่และเป็นหนึ่งในพระราชวังที่ใหญ่ที่สุดในยุโรปตะวันตก ภายในพระราชวังหลวงแห่งนี้แบ่งเป็นห้องต่างๆ ถึง 3,400 ห้อง ได้รับการตกแต่งอย่างงดงามหรูหรา จัดแสดงผลงานศิลปะเลอค่าชิ้นสูงมากมาย รวมถึงเครื่องลายคราม ชุดเกราะโบราณ อาวุธต่างๆ ที่กษัตริย์สเปนและราชวงศ์เคยใช้เป็นเวลาหลายร้อยปี ถูกออกแบบโดยสถาปนิกชาวอิตาลีเลียน ที่เน้นการผสมผสานระหว่างสถาปัตยกรรมอิตาลีเลียนและฝรั่งเศส จึงมีลักษณะคล้ายๆ กับพระราชวังแวร์ซายน์ที่ฝรั่งเศส



เที่ยง

รับประทานอาหารกลางวัน ณ ภัตตาคารอาหาร
ท้องถิ่นพิเศษกับ **เมนู Paella ข้าวผัดสเปน**

นำท่านช้อปปิ้งที่ **หมู่บ้านลาส โรซาส (Las Rozas outlet village)** (ใช้เวลาเดินทางโดยประมาณ 30 นาที) แหล่งช้อปปิ้งเอาต์เล็ตสุดหรูชานเมืองมาดริด สถานที่ที่รวบรวมแบรนด์ชั้นนำทั้งในและต่างประเทศที่มอบคุณส่วนลดมากที่สุดถึง 60% ตลอดทั้งปี มีสินค้ามากมายให้เลือกซื้อเช่น



เสื้อผ้า กระเป๋า เครื่องประดับ และเครื่องเรือนต่างๆ นอกจากนี้ยังมีร้านอาหารและคาเฟ่มากมาย ให้เลือก



จากนั้นนำท่านเดินทางกลับสู่ **กรุงมาดริด** (ใช้เวลาเดินทางโดยประมาณ 40 ช.ม.)

นำท่านเดินเล่นที่ **พลาซามายอร์ (Plaza Mayor)** จตุรัสแห่งนี้สร้างขึ้นในปี ค.ศ. 1580 เสร็จในปี ค.ศ.1619 โดยมีสถาปนิกผู้ออกแบบคือ Juan Gómez de Mora ด้วยศิลปะผสม ออสเตรีย-สเปน ในอดีตเคยเป็นตลาดที่มีผู้คนคึกคักและค่อนข้างวุ่นวาย จนกระทั่งกษัตริย์กษัตริย์ฟิลิปที่ 2 ทรงมีดำริให้เปลี่ยนจากตลาดเป็นจตุรัสเป็นพื้นที่สาธารณะที่สำคัญในใจกลางกรุงมาดริด ซึ่งอยู่ห่างไม่ไกลจากปูเอร์ตา เดล โซล โดยรอบๆมี ร้านอาหาร ร้านกาแฟ เครื่องของที่ระลึก และร้านค้าอีกมากมายให้ท่านได้เลือกซื้อ



จากนั้นให้ท่านเดินเล่นตามอัยาศัยบริเวณใกล้เคียงมี **ตลาดซานมิเกล (Mercado San Miguel)** เป็นตลาด ในอาคารที่มีหลังคากระเบื้องสีน้ำตาล โครงสร้างอาคารเหล็กและกระจก มีความเก่าแก่ ตั้งแต่ปี ค.ศ.1915 มีร้านอาหารหลากหลายมาก ที่นี่เป็นทั้งแหล่งช้อปปิ้ง ตลาดนัด ถนนคนเดิน มี ชุ้มและโต๊ะเก้าอี้สำหรับนั่งรับประทานอาหาร มีทั้งอาหารท้องถิ่นสเปน อาหารเอเชีย อาหารทะเล ทาปาส และเบเกอรี่



คำ **อิสระอาหารเย็นตามอัธยาศัย เพื่อไม่เป็นการรบกวนเวลาของท่าน**

ที่พัก **NH Ventas หรือเทียบเท่าในระดับเดียวกัน**

(โรงแรมที่นำเสนอเป็นโรงแรมเสนอเบื้องต้นเท่านั้น ชื่อโรงแรมที่ท่านพักทางบริษัทจะทำการแจ้ง พร้อมใบนัดหมาย 5-7 วันก่อนเดินทาง ขอสงวนสิทธิ์ในการปรับเปลี่ยนที่พัก ไปพักเมืองใกล้เคียง กรณีติดงานแฟร์หรือมีเทศกาล)

วันที่เจ็ด **กรุงมาดริด • ทำอากาศยานนานาชาติมาดริดบาราคัส**

๑๑ (เช้า/-/-)

เช้า **บริการอาหารเช้า ณ ห้องอาหารของโรงแรม**

หลังอาหารเช้าได้เวลาอันสมควร นำท่านเดินทางสู่ ทำอากาศยานนานาชาติมาดริดบาราคัส (Aeropuerto Adolfo Suárez Madrid-Barajas) เพื่อให้ท่านได้มีเวลาทำการคืนภาษี (Tax Refund)

15.25 น. **ออกเดินทางกลับสู่ กรุงเทพฯ ประเทศไทย โดยสายการบิน เที่ยวบินที่ EK142 ****บริการอาหาร และเครื่องดื่มบนเครื่อง******

วันที่แปด **ดูไบ • สนามบินนานาชาติสุวรรณภูมิ**

๑๑ (-/-/-)

00.35 น. **เดินทางถึง สนามบินนานาชาติดูไบ ให้ท่านผ่อนคลายเป็นอิสระระหว่างรอเวลาเปลี่ยนเครื่อง**

03.45 น. **เดินทางสู่ ทำอากาศยานนานาชาติสุวรรณภูมิ โดยสายการบินเอมิเรตส์ เที่ยวบินที่ EK 376**

12.55 น. **เดินทางถึง สนามบินสุวรรณภูมิ กรุงเทพฯ โดยสวัสดิภาพ พร้อมความประทับใจไม่รู้ลืม**

อัตราค่าบริการรวม

- ✚ ตัวเครื่องบินชั้นประหยัด Economy Class ไป - กลับ พร้อมกรุ๊ป
- ✈ ภาชนะน้ำดื่มและภาชนะแก้วทุกชนิด (สงวนสิทธิ์เก็บเพิ่มหากสายการบินปรับขึ้นก่อนวันเดินทาง)
- 🧳 ค่าระวางน้ำหนักกระเป๋าไม่เกิน 30 กก.ต่อ 1 ใบ (โหลดได้ท่านละ 1 ใบ) กระเป๋าถือขึ้นเครื่อง Hand Carry 7 กก.ต่อ 1 ใบ
- 🏠 ที่พักโรงแรมตามรายการ ที่พักห้องละ 2-3 ท่าน (กรณีที่มีโรงแรมไม่มีห้องพักสำหรับ 3 ท่าน ลูกค้ายจะต้องเพิ่มเงินเป็นห้องพักห้องเดียว)
- 🍴 มื้ออาหารตามรายการระบุ (สงวนสิทธิ์ในการสลับมือหรือเปลี่ยนแปลงเมนูอาหารตามสถานการณ์)
- 👤 ค่าน้ำดื่มบนรถวันละ 1 ขวด/ท่าน
- 📍 ค่าเข้าชมสถานที่ท่องเที่ยวตามรายการระบุ
- 🚗 ค่ารถโค้ช รับ-ส่ง สถานที่ท่องเที่ยวตามรายการระบุ (กฎหมายในยุโรปไม่อนุญาตให้คนขับรถเกิน 12 ชั่วโมงต่อวัน)
- 📄 ค่าธรรมเนียมการยื่นวีซ่าเชงเก้น สถานทูตจะไม่คืนค่าวีซ่าให้ท่านไม่ว่าจะผ่านการพิจารณาหรือไม่ก็ตาม (กรณีมีวีซ่าแล้ว จะคืนเงินให้ท่าน 3,500 บาท)
- 📄 ค่าทิปไกด์ท้องถิ่นและคนขับรถนำเที่ยวตามรายการ
- 📄 ประกันโควิด-19 วงเงินคุ้มครองค่ารักษาพยาบาล 50,000 USD ประกันอุบัติเหตุวงเงิน 2,000,000 บาท (เงื่อนไขตามกรมธรรม์)
- 👤 เงื่อนไขประกันการเดินทาง ค่าประกันอุบัติเหตุและค่ารักษาพยาบาล คุ้มครองเฉพาะกรณีที่ได้รับอุบัติเหตุระหว่างการเดินทาง ไม่คุ้มครองถึงการสูญเสียทรัพย์สินส่วนตัวและไม่คุ้มครองโรคประจำตัวและปัญหาสุขภาพอื่นๆ ของผู้เดินทาง

อัตราค่าบริการไม่รวม

- ✖ ภาษีมูลค่าเพิ่ม 7% และภาษีหัก ณ ที่จ่าย 3%
- ✖ ค่าทำหนังสือเดินทางไทย และค่าธรรมเนียมสำหรับผู้ถือพาสปอร์ตต่างชาติ
- ✖ ค่าน้ำหนักกระเป๋าเดินทางในกรณีที่เกินกว่าสายการบินกำหนด 30 กิโลกรัมต่อท่าน
- ✖ ค่าใช้จ่ายส่วนตัว อาทิ อาหารและเครื่องดื่มที่สั่งเพิ่มพิเศษ, โทรศัพท์-โทรสาร, อินเทอร์เน็ต, มินิบาร์, ซักรีดที่ไม่ได้ระบุไว้ในรายการ
- ✖ ค่าใช้จ่ายอันเกิดจากความล่าช้าของสายการบิน, อุบัติภัยทางธรรมชาติ, การประท้วง, การจลาจล, การนัดหยุดงาน, การถูกปฏิเสธไม่ให้ออกและเข้าเมืองจากเจ้าหน้าที่ตรวจคนเข้าเมืองและเจ้าหน้าที่กรมแรงงานทั้งที่เมืองไทยและต่างประเทศซึ่งอยู่นอกเหนือความควบคุมของบริษัทฯ
- ✖ ค่าบริการพนักงานยกกระเป๋าทุกสถานที่

****ทิปหัวหน้าทัวร์ ไม่บังคับ ขึ้นอยู่กับความพึงพอใจของท่าน****



กรณีที่ท่านต้องออกตัวภายใน เช่น (ตัวเครื่องบิน, ตัวรถทัวร์, ตัวรถไฟ) กรุณาสอบถามที่เจ้าหน้าที่ทุกครั้ง ก่อนทำการออกตัว เนื่องจากสายการบินอาจมีการเปลี่ยนแปลงไฟล์บิน หรือเวลาบิน โดยไม่ได้แจ้งให้ทราบล่วงหน้า ทางบริษัทฯ จะไม่รับผิดชอบใด ๆ ในกรณี ถ้าท่านออกตัวภายใน โดยไม่ได้แจ้งให้ทราบและหากไฟล์บินมีการเปลี่ยนแปลงเวลาบินเพราะถือว่าท่านยอมรับในเงื่อนไขดังกล่าว

โรงแรมที่พัก

- ☑ สำหรับห้องพักแบบ 3 เตียง (Triple) มีบริการเฉพาะบางโรงแรมเท่านั้น กรณีเดินทางเป็นผู้ใหญ่ 3 ท่าน บริษัทฯขอแนะนำให้ท่านเปิดห้องพักเป็นแบบ 2 ห้อง (1 Twin+1 Sgl) ซึ่งท่านจะต้องชำระค่าพักเดี่ยวเพิ่ม เนื่องจากบางโรงแรมอาจจะไม่มี 1 เตียงใหญ่กับเตียงพับเสริมซึ่งไม่สะดวกสบายในการพัก
กรุณาอ่านเงื่อนไขการจองแบบ 3 ท่านหากลูกค้าพึงพอใจ ทางบริษัทฯจะถือว่าท่านยอมรับในเงื่อนไขของห้องพักดังกล่าว
- ☑ โรงแรมยุโรปส่วนใหญ่จะเป็นห้องแบบ Twin เตียงเดี่ยว 2 เตียงในห้อง ห้อง Double และส่วนใหญ่ก็จะเป็นลักษณะการนำเตียงมาชิดกันให้เป็น Double หากลูกค้ารีควิสต์ Double ทางบริษัทฯจะไม่รับรองเรื่องห้องให้เนื่องจากระบบการจองแต่ละโรงแรมจะไม่สามารถล็อคห้องพักได้จึงขึ้นอยู่กับการจัดการของทางโรงแรมเป็นหลัก ทั้งนี้ลูกค้าจะต้องยอมรับในเงื่อนไขดังกล่าว
- ☑ โรงแรมยุโรปที่มีลักษณะเป็น Traditional ห้องที่เป็นห้องเดี่ยวอาจมีขนาดกะทัดรัดและไม่ค่อยมีอ่างอาบน้ำ ซึ่งขึ้นอยู่กับลักษณะของของแต่ละโรงแรมนั้นๆ และห้องพักแต่ละห้องอาจมีลักษณะแตกต่างกัน และห้องพักแบบเดี่ยวและคู่ อาจจะไม่ได้ติดกันหรืออยู่คนละชั้น
- ☑ กรณีมีการจัดงานประชุมนานาชาติ Trade Fair เป็นผลให้ค่าโรงแรมสูงขึ้นมากและห้องพักในเมืองเต็ม บริษัทฯขอสงวนสิทธิ์ในการปรับเปลี่ยนหรือย้ายเมืองเพื่อให้เกิดความเหมาะสม
- ☑ โรงแรมยุโรปส่วนมากจะไม่มีเครื่องปรับอากาศ เนื่องจากอยู่ในภูมิภาคที่มีอุณหภูมิต่ำ จะมีบริการเครื่องปรับอากาศเฉพาะในฤดูร้อนเท่านั้น
- ☑ บางสถานที่ในยุโรปอาจปิดในวันอาทิตย์ หรืออาจมีการปิดปรับปรุงในช่วงฤดูหนาว หากวันเดินทางตรงกับวันเหล่านี้ ทางบริษัทฯ ขอสงวนสิทธิ์ในการเปลี่ยนโปรแกรมโดยแจ้งให้ท่านทราบล่วงหน้า หากทราบเวลาที่แน่นอนก่อนเดินทาง

เงื่อนไขการสำรองที่นั่งและการยกเลิกทัวร์

การจองทัวร์

- กรุณาจองทัวร์ล่วงหน้า ก่อนการเดินทาง พร้อมชำระมัดจำ 40,000 บาท ส่วนที่เหลือชำระทันทีก่อนการเดินทางไม่น้อยกว่า 30 วัน มิฉะนั้นถือว่าท่านยกเลิกการเดินทางโดยอัตโนมัติ (ช่วงเทศกาลกรุณาชำระก่อนเดินทาง 45 วัน)

กรณียกเลิก : จอยกรุ๊ป

- ยกเลิกก่อนการเดินทาง 45 วันขึ้นไป บริษัทฯ จะคืนเงินมัดจำให้ทั้งหมด โดยหักค่าใช้จ่ายที่เกิดขึ้นจริง ยกเว้นในกรณีวันหยุดเทศกาล, วันหยุดนักขัตฤกษ์ ยกเลิกก่อนการเดินทาง 60 วัน จะคืนเงินมัดจำให้ทั้งหมด โดยหักค่าใช้จ่ายที่เกิดขึ้นจริง (ค่าใช้จ่ายที่เกิดขึ้นจริง อาทิเช่น ค่าตั๋วเครื่องบิน ค่าโรงแรม ฯลฯ)
- ยกเลิกการเดินทาง 45 วัน ก่อนการเดินทาง หักค่าทัวร์ 50% จากราคาขาย และหักค่าใช้จ่ายที่เกิดขึ้นจริงทั้งหมดไม่ว่ากรณีใดๆ ทั้งสิ้น (ค่าใช้จ่ายที่เกิดขึ้นจริง อาทิเช่น ค่าตั๋วเครื่องบิน ค่าโรงแรม ฯลฯ)
- ยกเลิกการเดินทาง 30 วัน ก่อนการเดินทาง บริษัทฯ ขอสงวนสิทธิ์เก็บเงินค่าทัวร์ทั้งหมดไม่ว่ากรณีใด ๆ ทั้งสิ้น

กรณียกเลิก : ตัดกรุ๊ป

- ยกเลิกหรือเลื่อนการเดินทางต้องทำก่อนการเดินทาง 60 วัน บริษัทฯจะคืนเงินมัดจำให้ทั้งหมด ยกเว้นในกรณีวันหยุดเทศกาล, วันหยุดนักขัตฤกษ์ ทางบริษัทฯขอสงวนสิทธิ์ยึดเงินมัดจำโดยไม่มีเงื่อนไขใดๆทั้งสิ้น
- ยกเลิกการเดินทางภายใน 60 วัน ทางบริษัทฯขอสงวนสิทธิ์ยึดเงินมัดจำโดยไม่มีเงื่อนไขใดๆทั้งสิ้น
- ยกเลิกการเดินทางหลังชำระเต็มจำนวน ทางบริษัทฯขอสงวนสิทธิ์เก็บเงินค่าทัวร์ทั้งหมดโดยไม่มีเงื่อนไขใดๆทั้งสิ้น

กรณีเจ็บป่วย

- กรณีเจ็บป่วย จนไม่สามารถเดินทางได้ ซึ่งจะต้องมีใบรับรองแพทย์จากโรงพยาบาลรับรอง บริษัทฯจะทำการเลื่อนการเดินทางของท่านไปยังคณะต่อไป แต่ทั้งนี้ท่านจะต้องเสียค่าใช้จ่ายที่ไม่สามารถยกเลิกหรือเลื่อนการเดินทางได้ตามความเป็นจริง
- ในกรณีเจ็บป่วยกะทันหันก่อนล่วงหน้าเพียง 7 วันทำการ ทางบริษัทฯ ขอสงวนสิทธิ์ในการคืนเงินทุกรณี

**** ก่อนตัดสินใจจองทัวร์ควรอ่านเงื่อนไขการเดินทางและรายการทัวร์อย่างละเอียดทุกหน้าอย่างถี่ถ้วน**

แล้วจึงมัดจำเพื่อประโยชน์ของท่านเอง**

เงื่อนไขการสำรองที่นั่งและการยกเลิกทัวร์



กรณีวีซ่าที่ท่านยื่นไม่ผ่านการพิจารณาและคณะสามารถออกเดินทางได้ท่านจะต้องเสียค่าใช้จ่ายจริงที่เกิดขึ้นดังต่อไปนี้

- ค่าธรรมเนียมและค่าดำเนินการตามจริง ทางสถานทูตไม่คืนค่าธรรมเนียมใดๆทั้งสิ้นแม้ว่าจะผ่านหรือไม่ผ่านการพิจารณา
- ค่ามัดจำตัวเครื่องบิน หรือตัวเครื่องบินที่ออกมาจริง ณ วันยื่นวีซ่า ซึ่งตัวเป็นเอกสารที่สำคัญในการยื่นวีซ่า หากท่านไม่ผ่านการพิจารณา ตัวเครื่องบินถ้าออกตัวมาแล้วจะต้องทำการ REFUND โดยจะมีค่าธรรมเนียมที่ท่านต้องถูกหักบางส่วน และส่วนที่เหลือจะคืนให้ท่านภายใน 45-60 วัน(ตามกฎหมายของแต่ละสายการบิน) ถ้ายังไม่ ออกตัวท่านจะเสียแต่ค่ามัดจำตัวตามจริงเท่านั้น
- ค่าห้องพัก ถ้าคณะออกเดินทางได้ และท่านไม่ผ่านการพิจารณาวีซ่า หากท่านไม่ปรากฏตัวตามวันที่เข้าพัก ทางโรงแรมจะต้องยึดค่าห้อง 100% ในทันที ทางบริษัทจะแจ้งให้ท่านทราบ และมีเอกสารชี้แจงให้ท่านเข้าใจ
- หากท่านผ่านการพิจารณาวีซ่า แล้วยกเลิกการเดินทางทางบริษัทขอสงวนสิทธิ์ในการยึดค่าใช้จ่ายทั้งหมด 100%
- ทางบริษัทเริ่มต้น และจบ การบริการ ที่สนามบินสุวรรณภูมิกรณีท่านเดินทางมาจากต่างจังหวัด หรือ ต่างประเทศ และจะสำรองตัวเครื่องบิน หรือพาหนะอย่างหนึ่งอย่างใดที่ใช้ในการเดินทางมาสนามบิน ทางบริษัท จะไม่รับผิดชอบค่าใช้จ่ายในส่วนนี้ เพราะเป็นค่าใช้จ่ายที่นอกเหนือจากโปรแกรมการเดินทางของบริษัท ฉะนั้น ท่านควรจะให้กรู๊ป FINAL 100% ก่อนที่จะสำรองยานพาหนะ

รายละเอียดเพิ่มเติม



- บริษัทจะทำการยื่นวีซ่าของท่านก็ต่อเมื่อในคณะมีผู้สำรองที่นั่งครบ 10 ท่าน และได้รับคิวการตอบรับจาก ทางสถานทูต เนื่องจากบริษัทจะต้องใช้เอกสารต่างๆที่เป็นกรู๊ปในการยื่นวีซ่า อาทิ ตัวเครื่องบิน, ห้องพักรับ การยืนยันมาจากทางยุโรป, ประกันการเดินทาง ฯลฯ ทางท่านจะต้องรอให้คณะครบ 20 ท่าน จึงจะสามารถยื่น วีซ่าให้กับทางท่านได้อย่างถูกต้อง
- หากในช่วงที่ท่านเดินทางคิววีซ่ากรู๊ปในการยื่นวีซ่าเต็ม ทางบริษัทต้องขอสงวนสิทธิ์ในการยื่นวีซ่าเดี่ยว ซึ่งทางท่านจะต้องเดินทางมายื่นวีซ่าด้วยตัวเอง ตามวัน และเวลาดนัดหมายจากทางสถานทูต โดยมีเจ้าหน้าที่ของบริษัท คอยดูแล และอำนวยความสะดวก
- เอกสารต่างๆที่ใช้ในการยื่นวีซ่าท่องเที่ยวทวีปยุโรป ทางสถานทูตเป็นผู้กำหนดออกมา มิใช่บริษัททัวร์เป็นผู้กำหนด
- ท่านที่มีความประสงค์จะยื่นวีซ่าท่องเที่ยวทวีปยุโรป กรุณาจัดเตรียมเอกสารให้ถูกต้อง และครบถ้วน ตามที่สถานทูตต้องการ เพราะจะมีผลต่อการพิจารณาวีซ่าของท่าน บริษัททัวร์เป็นแต่เพียงตัวกลาง และอำนวยความสะดวกในการยื่นวีซ่าเท่านั้น มิได้เป็นผู้พิจารณาว่าวีซ่าให้กับทางท่าน
- บริษัทฯ ขอสงวนสิทธิ์ในการเก็บค่าใช้จ่ายทั้งหมด กรณีท่านยกเลิกการเดินทางและมีผลทำให้คณะเดินทางไม่ครบตามจำนวนที่บริษัทฯ กำหนดไว้ 10 ท่านขึ้นไป เนื่องจากเกิดความเสียหายต่อทางบริษัทฯ และผู้เดินทางอื่นที่เดินทางในคณะเดียวกัน บริษัทฯต้องนำไปชำระค่าเสียหายต่าง ๆ ที่เกิดจากการยกเลิกของท่าน
- ในกรณีที่มีผู้เดินทางไม่ถึง 10 ท่าน ขอสงวนสิทธิ์เลื่อนวันเดินทาง หรือยกเลิกการเดินทาง และกรณีผู้ร่วมเดินทางในคณะไม่ผ่านการพิจารณาวีซ่าได้ครบ 10 ท่าน ทางบริษัทฯยินดีคืนเงินให้ทั้งหมด หลังจากหักค่าธรรมเนียมการยื่นวีซ่าและค่าใช้จ่ายทั้งหมดที่เกิดขึ้นจริง โดยทางบริษัทจะแจ้งให้ท่านทราบล่วงหน้า 10 วันก่อนการเดินทาง



หากสถานที่ท่องเที่ยวต่างๆ ในรายการมีการปิดโดยไม่แจ้งให้ทราบล่วงหน้าโดยเป็นการปฏิบัติการทางรัฐบาลหรือหน่วยงานในประเทศ ทางผู้จัดขอสงวนสิทธิ์ในการปรับและเปลี่ยนแปลงโปรแกรมตามความเหมาะสม ทั้งนี้ลูกค้าจะต้องยอมรับในเงื่อนไขดังกล่าวก่อนทำการจองทุกครั้ง

รายละเอียดเพิ่มเติม

- บริษัทฯ มีสิทธิ์ในการเปลี่ยนแปลงโปรแกรมทัวร์ในกรณีที่เกิดเหตุสุดวิสัยจนไม่อาจแก้ไขได้
- เที่ยวบิน , ราคาและรายการท่องเที่ยว สามารถเปลี่ยนแปลงได้ตามความเหมาะสมโดยคำนึงถึงผลประโยชน์ของผู้เดินทางเป็นสำคัญ
- หนังสือเดินทางต้องมีอายุการใช้งานเหลือไม่น้อยกว่า 6 เดือน และบริษัทฯ รับผิดชอบเฉพาะผู้มีจุดประสงค์เดินทางเพื่อท่องเที่ยวเท่านั้น (หนังสือเดินทางต้องมีอายุเหลือใช้งานไม่น้อยกว่า 6 เดือน บริษัทฯ ไม่รับผิดชอบหากอายุเหลือไม่ถึงและไม่สามารถเดินทางได้)
- ทางบริษัทฯ จะไม่รับผิดชอบใดๆ ทั้งสิ้น หากเกิดความล่าช้าของสายการบิน, สายการบินยกเลิกบิน , การประท้วง, การนัดหยุดงาน, การก่อกองกำลังหรือกรณีท่านถูกปฏิเสธการเข้าหรือออกเมืองจากเจ้าหน้าที่ตรวจคนเข้าเมือง หรือ เจ้าหน้าที่กรมแรงงานทั้งจากไทย และต่างประเทศซึ่งอยู่นอกเหนือความรับผิดชอบของบริษัทฯ หรือเหตุภัยพิบัติทางธรรมชาติ (ซึ่งลูกค้าจะต้องยอมรับในเงื่อนไขในกรณีที่เกิดเหตุสุดวิสัย ซึ่งอาจจะปรับเปลี่ยนโปรแกรมตามความเหมาะสม)
- ทางบริษัทฯ จะไม่รับผิดชอบใดๆ ทั้งสิ้น หากผู้เดินทางประสบเหตุสภาวะฉุกเฉินจากโรคประจำตัว ซึ่งไม่ได้เกิดจากอุบัติเหตุในรายการท่องเที่ยว (ซึ่งลูกค้าจะต้องยอมรับในเงื่อนไขในกรณีที่เกิดเหตุสุดวิสัย ซึ่งอยู่นอกเหนือความรับผิดชอบของบริษัทฯ ทั่ว)
- ทางบริษัทฯ จะไม่รับผิดชอบใดๆ ทั้งสิ้น หากท่านใช้บริการของทางบริษัทฯ ไม่ครบ อาทิ ไม่เที่ยวบางรายการ, ไม่ทานอาหารบางมื้อ, เพราะค่าใช้จ่ายทุกอย่างทางบริษัทฯ ได้ชำระค่าใช้จ่ายให้ตัวแทนต่างประเทศแบบเหมาจ่ายขาด ก่อนเดินทางเรียบร้อยแล้ว เป็นการชำระเหมาขาด
- ทางบริษัทฯ จะไม่รับผิดชอบใดๆ ทั้งสิ้น หากเกิดสิ่งของสูญหายจากการโจรกรรมและหรือเกิดอุบัติเหตุที่เกิดจากความประมาทของนักท่องเที่ยวเองหรือในกรณีที่กระเป๋าเกิดสูญหายหรือชำรุดจากสายการบิน
- กรณีที่การตรวจคนเข้าเมืองทั้งที่กรุงเทพฯ และในต่างประเทศปฏิเสธมิให้เดินทางออกหรือเข้าประเทศที่ระบุไว้ในรายการเดินทาง บริษัทฯ ขอสงวนสิทธิ์ที่จะไม่คืนค่าบริการไม่ว่ากรณีใดๆ ทั้งสิ้น
- ตัวเครื่องบินเป็นตัวราคาพิเศษ กรณีที่ท่านไม่เดินทางพร้อมคณะไม่สามารถนำมาเลื่อนวันหรือคืนเงินและไม่สามารถเปลี่ยนชื่อได้ หากมีการปรับราคาบัตรโดยสารสูงขึ้น ตามอัตราค่าน้ำมันหรือค่าเงินแลกเปลี่ยน ทางบริษัทฯ ขอสงวนสิทธิ์ปรับราคาตัวดังกล่าว
- เมื่อท่านตกลงชำระเงินไม่ว่าทั้งหมดหรือบางส่วนผ่านตัวแทนของบริษัทฯ หรือชำระโดยตรงกับทางบริษัทฯ ทางบริษัทฯ จะถือว่าท่านได้ยอมรับในเงื่อนไขข้อตกลงต่างๆ ที่ได้ระบุไว้ข้างต้นนี้แล้วทั้งหมด
- กรุ๊ปที่เดินทางช่วงวันหยุดหรือเทศกาลที่ต้องการันตีมัดจำกับสายการบินหรือผ่านตัวแทนในประเทศหรือต่างประเทศ รวมถึงเที่ยวบินพิเศษ เช่น Charter Flight , Extra Flight จะไม่มีการคืนเงินมัดจำหรือค่าทัวร์ทั้งหมด
- ในกรณีของ PASSPORT นั้น จะต้องไม่มีการชำรุด เปียกน้ำ การขีดเขียนรูปต่างๆ หรือแม้กระทั่งตราปั๊มลายการ์ตูน ที่ไม่ใช่การประทับตราอย่างเป็นทางการของตม. กรุณาตรวจสอบ PASSPORT ของท่านก่อนการเดินทางทุกครั้ง หาก ตม. ปฏิเสธการเข้า-ออกเมืองของท่าน ทางบริษัทฯ จะไม่รับผิดชอบใดๆ ทั้งสิ้น
- กรณีมี “คดีความ” ที่ไม่อนุญาตให้ท่านเดินทางออกนอกประเทศได้ โปรดทำการตรวจสอบก่อนการจองทัวร์ว่าท่านสามารถเดินทางออกนอกประเทศได้หรือไม่ ถ้าไม่สามารถเดินทางได้ ซึ่งเป็นสิ่งที่อยู่เหนือการควบคุมของบริษัทฯ ทางบริษัทฯ จะไม่รับผิดชอบใดๆ ทั้งสิ้น
- กรณี “หญิงตั้งครรภ์” ท่านจะต้องมีใบรับรองแพทย์ ระบุชัดเจนว่าสามารถเดินทางออกนอกประเทศได้ รวมถึงรายละเอียดอายุครรภ์ที่ชัดเจน สิ่งนี้อยู่เหนือการควบคุมของบริษัทฯ ทางบริษัทฯ จะไม่รับผิดชอบใดๆ ทั้งสิ้น
- กรณีใช้หนังสือเดินทางราชการ (เล่มน้ำเงิน) เพื่อการท่องเที่ยวกับคณะทัวร์ หากท่านถูกปฏิเสธในการเข้า - ออกประเทศใดๆ ก็ตามทางบริษัทฯ ขอสงวนสิทธิ์ไม่คืนค่าทัวร์และรับผิดชอบใด ๆ ทั้งสิ้น
- เมื่อท่านได้ชำระเงินมัดจำหรือทั้งหมด ทางบริษัทฯ จะถือว่าท่านรับทราบและยอมรับในเงื่อนไขต่างๆ ของบริษัทฯ ที่ได้ระบุไว้ในรายการทัวร์ทั้งหมด

WELCOME TO EUROPE

- ภาพที่ใช้เพื่อการโฆษณาเท่านั้น

กรุณจองทัวร์วันหยุดเทศกาล,วันหยุดนักขัตฤกษ์,วันหยุดยาวต่อเนื่อง และได้มีการแจ้งยกเลิกทัวร์

ทางบริษัทฯ ขอสงวนสิทธิ์เก็บค่าทัวร์ทั้งหมด โดยไม่มีเงื่อนไขใด ๆ ทั้งสิ้น



เอกสารประกอบการยื่นวีซ่าเชงเก้น

เอกสารประกอบการยื่นคำร้องขอวีซ่า ในส่วนที่เป็นสำเนาผู้สมัคร
ไม่ต้องเซ็นรับรองสำเนาถูกต้อง ประกอบด้วยรายละเอียดดังต่อไปนี้



1 หนังสือเดินทาง

1.1 หนังสือเดินทางประเทศไทย (Thailand Passport) หนังสือเดินทางเล่มปัจจุบัน จะต้องเหลืออายุการใช้งานเดินทางไป และกลับไม่น้อยกว่า 180 วัน และมีหน้าว่าง 2 หน้า (สำหรับวีซ่าสติกเกอร์) พร้อมสำเนาหน้าหนังสือเดินทาง 2 ชุด



***สำหรับหนังสือเดินทาง ต้องใช้เป็นหนังสือเดินทางบุคคลทั่วไป (สีเลือดหมู) เท่านั้น

ห้ามใช้หนังสือเดินทางราชการ (สีน้ำเงิน) หนังสือเดินทางทูต (สีแดง) หรืออื่นๆ ที่นอกเหนือจากหนังสือเดินทางบุคคลทั่วไป โดยเด็ดขาด***

1.2 หนังสือเดินทางเล่มเก่าตัวจริง ถ้าเคยมีวีซ่าเชงเก้น
ระยะเวลาไม่เกิน 3 ปี ตัวอย่างหน้าวีซ่าเชงเก้น



***ในกรณีที่ถือพาสปอร์ต สัญชาติไทย แต่ทำนํ้าอยู่ต่างประเทศ, ทำงานอยู่ต่างประเทศ หรือนักเรียน
นักศึกษาศึกษาอยู่ต่างประเทศ กรุณาแจ้งเจ้าหน้าที่ของทางบริษัทให้ทราบทันที
เพราะการยื่นขอวีซ่าจะมีเงื่อนไข และ ข้อกำหนดของทางสถานทูตฯ ต้องการเพิ่มเติม
และบางสถานทูตอาจไม่สามารถยื่นขอวีซ่าในประเทศไทยได้
ข้อกำหนดนี้รวมไปถึงผู้เดินทางที่ถือพาสปอร์ตต่างชาติด้วย***



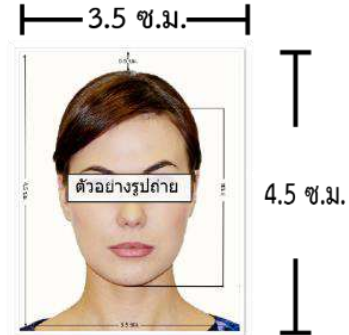
BEST INTERNATIONAL TRAVEL & AGENCY CO.,LTD.

2 รูปถ่ายสี

รูปถ่ายสี ขนาด 3.5x4.5 ซม. 2 รูป ที่มีพื้นหลังสีขาว (ไม่เกิน 6 เดือน) ห้ามซ้ำกับรูปถ่ายที่เคยทำวีซ่า ห้ามสวมคอนแทค เลนส์และเครื่องประดับต่างๆ รูปถ่ายต้องมีความคมชัดของภาพสูง ผมไม่ปิดคิ้ว รวบผมเปิดใบหู เห็นแววตาผู้สมัครชัดเจน และห้ามตกแต่งภาพใดๆทั้งสิ้น

ความยาวของใบหน้าตั้งแต่ศีรษะจรดคาง อยู่ระหว่าง 3-3.5 เซนติเมตร

ความกว้างของใบหน้า 2.5 เซนติเมตร แต่ไม่เกิน 3 เซนติเมตร



ตัวอย่างขนาดรูปถ่ายที่ตรงตามสถานทูตกำหนด

3 หลักฐานการเงิน

3.1 Bank Statement ย้อนหลัง 3 เดือน

ต้องออกจากรธนาคารไม่เกิน 15 วันก่อนวันยื่นวีซ่า เท่านั้น!!

3.2 Bank guarantee จาธนาคาร ชื่อและนามสกุลต้องสะกดเป็นภาษาอังกฤษถูกต้องตรงตามกับพาสปอร์ต

3.3 หากออกค่าใช้จ่ายให้คนในครอบครัวต้องขอ Bank guarantee จาธนาคารให้บุคคลนั้นๆด้วย

หลักฐานทางการเงินชื่อและนามสกุลต้องสะกดเป็นภาษาอังกฤษถูกต้องตรงตามกับพาสปอร์ต

และต้องออกจากรธนาคารไม่เกิน 15 วันก่อนวันยื่นวีซ่า เท่านั้น!!

****หมายเหตุ** ผู้สมัครควรเลือกใช้บริการซื้ออมทรัพย์ที่มีเงินอยู่ในบัญชีไม่ต่ำกว่า 100,000 บาทขึ้นไป**

3.4 ปรับสมุดบัญชีธนาคารตัวจริง และเตรียมไปในวันที่ยื่นวีซ่า

ตัวอย่าง Bank Statement ที่ผู้สมัครต้องออกกับธนาคาร

ตัวอย่าง Bank Guarantee ที่ผู้สมัครต้องออกกับธนาคาร



4

หลักฐานการทำงาน

4.1 สำหรับเจ้าของกิจการ

ต้องมีสำเนาหนังสือรับรองทะเบียนพาณิชย์ สำเนาทะเบียนการค้า หรือ สำเนาจดทะเบียนบริษัท (อายุไม่เกิน 3 เดือน) **ฉบับภาษาไทยและภาษาอังกฤษ**

4.2 สำหรับท่านที่ทำงานบริษัท กรุณาระบุ TO WHOM IT MAY CONCERN แทนการใส่ชื่อของสถานทูต ต้องระบุวันลาให้ครอบคลุมตลอดช่วงการท่องเที่ยว ตำแหน่ง และอัตราเงินเดือนที่ได้รับ (ระยะเวลาของหนังสือรับรองต้องไม่เกิน 1 เดือน)

ต้องมีตราแสตมป์จากบริษัทและเอกสารต้องระบุเป็นภาษาอังกฤษ

4.3 สำหรับนักเรียน หรือนักศึกษา

ต้องขอหนังสือรับรองจากทางสถาบัน เพื่อแสดงให้เห็นว่าปัจจุบันกำลังอยู่ระหว่างการศึกษา

เอกสารต้องระบุเป็นภาษาอังกฤษ

4.4 สำหรับท่านที่ประกอบอาชีพอิสระ หรือธุรกิจไม่จดทะเบียน

เขียนจดหมายชี้แจงตนเองเกี่ยวกับหน้าที่การงาน

ในเอกสารจะต้องระบุ ชื่อกิจการ/ชื่อร้านค้า/ลักษณะงานที่ทำ/ตำแหน่งที่ตั้งของสถานที่ทำงาน วันที่เริ่มกิจการ/รายได้โดยประมาณต่อเดือน

เอกสารต้องระบุเป็นภาษาอังกฤษ

5

เอกสารส่วนตัว

- สำเนาทะเบียนบ้าน
- สำเนาบัตรประชาชน
- สูติบัตร(กรณีเด็กอายุต่ำกว่า 18 ปี)
- ทะเบียนสมรส/ทะเบียนหย่า/มรณะบัตร(ถ้ามี)
- ใบเปลี่ยนชื่อ-นามสกุล (ถ้ามีการเปลี่ยน)



*** ในบางประเทศการยื่นวีซ่ากับทางบริษัททัวร์

จะต้องทำการยื่นวีซ่าประเภทหมู่คณะเท่านั้น

การยื่นหมู่คณะต้องมีจำนวน 10 คนขึ้นไป ซึ่งทางศูนย์รับยื่นจะเป็นผู้กำหนดวันยื่นวีซ่าเท่านั้น ผู้เดินทางไม่สามารถกำหนดวันยื่นได้เอง หากผู้เดินทางไม่สามารถไปยื่นวีซ่าในวันที่ทางศูนย์รับยื่นกำหนดได้ จะมีค่าใช้จ่ายเพิ่มเติม PREMIUM หรือสำหรับการยื่นเดี่ยว เจื่อนไขกรุณาสอบถามกับบริษัททัวร์อีกครั้ง

ทั้งนี้ ค่าใช้จ่ายที่เกิดขึ้น ผู้เดินทางต้องชำระกับทางศูนย์รับยื่นโดยตรง

**6****กรณีเด็กอายุไม่ถึง 18 ปี**

- 6.1 สุตติบัตรฉบับภาษาไทย/อังกฤษ
- 6.2 กรณีเดินทางพร้อมกับบิดา มารดา ต้องยื่นหนังสือรับรองจากสถาบันการศึกษา
- 6.3 กรณีไม่ได้เดินทางพร้อมกับบิดา มารดา หรือเดินทางไปกับบิดา มารดา ท่านใดท่านหนึ่ง ต้องขอจดหมายยินยอมจากทางอำเภอ โดยที่บิดา หรือมารดา ผู้ไม่ได้เดินทางจะต้องไปยื่นความจำนงเพื่ออนุญาตให้บุตรเดินทางไปต่างประเทศ โดยเอกสารให้ระบุว่า
อนุญาตให้เดินทางไปต่างประเทศกับใคร วันที่เดินทาง และระบุความสัมพันธ์ว่าเป็นอะไรกันอย่างชัดเจน และลงตราประทับจากราชการอย่างถูกต้อง เป็นฉบับภาษาไทย หรือ อังกฤษ
- 6.4 กรณีบุตรอยู่ในการดูแลของฝ่ายใดฝ่ายหนึ่ง
 - ใบสำเนาบันทึกการหย่าที่ระบุว่าบุตรอยู่ในการดูแลของใคร
 - เอกสารการปกครองบุตร (ป.ค.14) ฉบับจริงเท่านั้น
- 6.5 กรณีบุตรบุญธรรม
 - ใบจดทะเบียนรับบุตรบุญธรรม จากทางเขตหรือที่ว่าการอำเภอ

ในการยื่นวีซ่าทางสถานทูตจะเก็บหนังสือเดินทาง ไว้จนกว่าจะได้รับการรับอนุมัติผลวีซ่า

ระหว่างรอผลพิจารณาจะไม่สามารถดึงหรือขอลงหนังสือเดินทางออกมาใช้ได้

ระยะเวลาในการพิจารณาวีซ่าไม่น้อยกว่า 15 วันทำการ ไม่รวมวันหยุด เสาร์-อาทิตย์ และวันหยุดนักขัตฤกษ์ และวันหยุดของทางสถานทูต หรือ อาจช้าหรือเร็วกว่ากำหนดขึ้นอยู่กับสถานทูต

***** สถานทูตมีการเปลี่ยนแปลงกฎเกณฑ์ในการยื่นเอกสารตลอดเวลา*****



***** การพิจารณาผล VISA ขึ้นอยู่กับดุลยพินิจของทางสถานทูต ทางบริษัทไม่มีส่วนเกี่ยวข้องกับ การพิจารณาใดๆทั้งสิ้น บริษัทเป็นเพียงตัวแทนที่คอยอำนวยความสะดวกในการยื่นวีซ่าเท่านั้น**

ข้อมูลและเอกสารทุกอย่างต้องเป็นความจริงความบิดเบือน

ทางบริษัทขอสงวนสิทธิ์ไม่คืนเงินในกรณีที่ VISA ไม่ผ่านทุกกรณี ***

แบบฟอร์มสำหรับกรอกข้อมูลยื่นวีซ่า

กรุณากรอกข้อมูลเป็นภาษาอังกฤษให้ครบถ้วน เพื่อประโยชน์ของตัวเอง

1) ข้อมูลเกี่ยวกับหนังสือเดินทางของผู้เดินทาง

ชื่อและนามสกุล _____

ชื่อและนามสกุลเก่า(ถ้ามี) _____

ชื่อและนามสกุล (ระบุเป็นภาษาอังกฤษ) _____

หมายเลขบัตรประจำตัวประชาชน 13 หลัก

--	--	--	--	--	--	--	--	--	--	--	--	--

วัน/เดือน/ปีเกิด ค.ศ. _____ สถานที่เกิด (จังหวัด) _____

2) ข้อมูลของผู้เดินทาง และครอบครัว

ที่อยู่ปัจจุบัน(ที่สามารถติดต่อได้)

โทรศัพท์มือถือ _____ E-mail : _____

สถานภาพ : โสด สมรสโดยจดทะเบียนสมรส สมรสไม่ได้จดทะเบียน

หย่า หม้าย

วัน/เดือน/ปี ค.ศ. การเปลี่ยนสถานภาพ(สมรส, หย่า ฯลฯ) _____

ถ้าท่านสมรส โปรดระบุรายละเอียดของคู่สมรส

ชื่อและนามสกุลคู่สมรส (ระบุเป็นภาษาอังกฤษ) _____

วัน/เดือน/ปีเกิด ค.ศ. ของคู่สมรส _____

สถานที่เกิด (จังหวัด) _____

3) ข้อมูลของผู้เดินทางเกี่ยวกับอาชีพ, หรือถ้ากำลังศึกษาอยู่ให้ลงรายละเอียดของสถานศึกษา และลงรายละเอียดอื่นๆ ลงในช่องว่าง

3.1) ชื่อบริษัทที่ทำงาน, โรงเรียน, มหาวิทยาลัย (ระบุเป็นภาษาอังกฤษ)

3.2) ที่อยู่ของบริษัทที่ทำงาน, โรงเรียน, มหาวิทยาลัย (ระบุเป็นภาษาอังกฤษ)

3.3) งานปัจจุบันทำอาชีพ โปรดระบุตำแหน่ง (ระบุเป็นภาษาอังกฤษ และภาษาไทย)

3.4) เบอร์โทรศัพท์ที่ทำงาน หรือเบอร์โทรศัพท์สถาบันที่ท่านกำลังศึกษาอยู่ _____

4) ข้อมูลเกี่ยวกับการเดินทางไปต่างประเทศ

4.1) ท่านเคยมีวีซ่าเชงเก้นในกลุ่มเชงเก้นภายในระยะเวลา 3 ปี (ถ้ามีโปรดระบุ)

มีวันที่ออกวีซ่า และวันที่หมดอายุวีซ่า ให้ตรวจสอบที่หน้าเชงเก้นที่ท่านเคยเดินทาง
ประเทศ _____ วันที่ออกวีซ่า _____ วันหมดอายุวีซ่า _____
ประเทศ _____ วันที่ออกวีซ่า _____ วันหมดอายุวีซ่า _____
ประเทศ _____ วันที่ออกวีซ่า _____ วันหมดอายุวีซ่า _____
ประเทศ _____ วันที่ออกวีซ่า _____ วันหมดอายุวีซ่า _____

 ไม่เคยมีวีซ่าเชงเก้น

4.1.1) ถ้าท่านเคยมีวีซ่าเชงเก้น โปรดระบุวันที่สแกนลายนิ้วมือล่าสุด

(ผู้สมัครสามารถตรวจสอบรายละเอียด วัน เดือน ปี ที่สแกนลายนิ้วมือล่าสุด)
ได้จากหน้าวีซ่าเชงเก้นล่าสุดที่ท่านเคยเดินทาง)

ประเทศ _____ วันที่สแกนลายนิ้วมือล่าสุด _____

5) ค่าใช้จ่ายในการเดินทางออกค่าใช้จ่ายเอง มีผู้ออกค่าใช้จ่ายให้

ระบุชื่อ _____

ความสัมพันธ์ _____