

KIMONO EXPERIENCE IN AUTUMN LEAVES

6 DAYS 4 NIGHTS [JL]

6 DAYS 4 NIGHTS [JL] 

JAPAN

KIMONO EXPERIENCE IN AUTUMN LEAVES

เดินทาง

13 - 18 พ.ย. 67
14 - 19 พ.ย. 67



Highlight!

- “แต่งชุดกิโมโน” เดินเล่น ชิลๆ ถ่ายรูปสวยๆ ท่ามกลางใบไม้เปลี่ยนสีที่สวยงามสดองงาม
- ชมอุโมงค์ใบไม้เปลี่ยนสี “โมมิจิ โคโระ” แบบสุดลูกหูลูกตาที่ ทะเลสาบคาวากุจิโกะ
- นั่งกระเช้าชมฟูจิแบบพาโนรามา ดูฟูจิแบบเต็มๆ วิวที่ไม่เหมือนใคร พร้อมกับเครื่องดื่มร้อนๆ คลายหนาว
- ขอพรความรักปังๆ ที่ “ศาลเจ้าอิคาราว่า” พร้อมเดินเล่นชมเมืองลิตเติ้ลโตเกียว ที่ คาวาโกเอะ
- คอปลาติบต้องหลงรัก กับ เมมูปลาดิบแบบสดๆ หวานๆ และลูกสุดๆ ที่ “ตลาดปลาสิคิชิ”
- เติมอัมกับบุฟเฟ่ต์ชาบูชาบู หมู เนื้อไปอิน และปังย่างเนื้อพรีเมียม พร้อมเครื่องดื่มแอลกอฮอล์ไม่อั้น

เริ่มต้น

79,000



น้ำหนัก กระเป๋า 23 กิโลกรัม



บริการอาหาร 12 มื้อ

ไฮไลท์

- ★ “แต่งชุดกิโมโน” เดินเล่น ซิลู ถ่ายรูปสวยๆ ท่ามกลางใบไม้เปลี่ยนสีที่สวยงาม
- ★ ชมอุโมงค์ใบไม้เปลี่ยนสี “โมมิจิ ไคโระ” แบบสุดลูกหูลูกตาที่ ทะเลสาบคาวากุจิโกะ
- ★ นั่งกระเช้าชมฟูจิแบบพาโนรามา ดูฟูจิแบบเต็มๆ วิถีที่ไม่เหมือนใคร พร้อมกับเครื่องดื่มร้อนๆ คลายหนาว
- ★ ขอพรความรักปังๆ ที่ “ศาลเจ้าฮิคาว่า” พร้อมเดินเล่นชมเมืองลิตเติ้ลโตเกียว ที่ คาวาโกเอะ
- ★ คอปลาดิบต้อหลงรัก กับ เมนูปลาดิบแบบสดๆ หวานๆ และถูกสุดๆ ที่ “ตลาดปลาสดิจิ”
- ★ เต็มอิ่มกับบุฟเฟ่ต์ซาซึมาซึ หมู เนื้อไม่อ้วน และบั้งย่างเนื้อพรีเมียม พร้อมเครื่องดื่มแอลกอฮอล์ไม่อ้วน

วันที่	เปรียบเทียบรายการกับที่อื่นได้ดังนี้	อาหารในรายการ			โรงแรมหรือระดับเทียบเท่า
		เช้า	เที่ยง	ค่ำ	
01	กรุงเทพฯ - เดินทางโดยสายการบินแห่งชาติเจแปนแอร์ไลน์ เที่ยวบิน JL 034	-	-	-	-
02	ประเทศญี่ปุ่น - เกาะฮอนชู - สนามบินนานาชาติฮานาเนดะ (มหานครโตเกียว) บริการข้าวปั้นห่อสาหร่าย “โอนิงิริ” รองท้อง หนึ่งในวัฒนธรรมการทานอาหารแบบชาวญี่ปุ่นพร้อมชาเขียว - นมัสการพระใหญ่ไดบุสึแห่งเมืองคามาคูระ - จังหวัดคานากาวา - ปราสาทโอดาวาระ - เมืองอิโตะ (จังหวัดชิซุโอกะ) - อ่างน้ำแร่ญี่ปุ่นธรรมชาติ	-	01	02	SHUZENJI LAFORET 
03	ชูเซ็นจิ - กิจกรรมแต่งชุดกิโมโน - วัดชูเซ็นจิ - เดินชมเส้นทางป่าไฟ - ขึ้นกระเช้าลอยฟ้าอิซุ พาโนรามา ปาร์ค พร้อมกับเครื่องดื่มร้อนๆ คลายหนาว - อ่างน้ำแร่ญี่ปุ่นธรรมชาติ	03	04	05	SHUZENJI LAFORET 
04	ชูเซ็นจิ - ทะเลสาบคาวากุจิโกะ - ชมอุโมงค์ใบเมเปิ้ล “โมมิจิ ไคโระ” - เมืองโยโกฮามา (จังหวัดคานากาวา) - อิสระเดินเล่นโกดังอิฐแดงโยโกฮามา - เพลิดเพลินกับบุฟเฟ่ต์ซาซึมาซึ หมู เนื้อ ไม่อ้วน	06	07	08 	YOKOHAMA TOKYU REI OR SML
05	โยโกฮามา - เมืองคาวาโกเอะ (จังหวัดไซตามะ) - ศาลเจ้าฮิคาว่า - หมู่บ้านโบราณสีดำ (ย่านคุระซุคุริ) - มหานครโตเกียว - อิสระช้อปปิ้งย่านชินจูกุ - อิ่มอร่อยกับบุฟเฟ่ต์บั้งย่างเนื้อพรีเมียม ย่างบนเตาถ่านร้อนๆ พร้อมเครื่องดื่มแอลกอฮอล์ไม่อ้วน	09	10	11 	TOKYO GROOVE [25-28 SQ.M]
06	โตเกียว - ตลาดปลาสดิจิ - อิสระเดินเล่น โทโยสึ เซนเคียวคุ บันไร - ทำอากาศยานนานาชาตินาริตะ - ประเทศไทย - ทำอากาศยานสุวรรณภูมิ (กรุงเทพมหานคร) เที่ยวบินที่ JL707	12	X	X	X

กำหนดการเดินทาง

วันแรก ประเทศไทย – ท่าอากาศยานสุวรรณภูมิ (กรุงเทพมหานคร)

19:00 น. พร้อมกันที่ท่าอากาศยานสุวรรณภูมิ อาคารผู้โดยสารขาออกชั้น 4 เคาน์เตอร์ P เคาน์เตอร์สายการบินเจแปนแอร์ไลน์ ประตูทางเข้าหมายเลข 7-8 เจ้าหน้าที่อำนวยความสะดวก ณ เคาน์เตอร์

หมายเหตุ เคาน์เตอร์เช็คอินปิดบริการก่อนเวลาเครื่องออกอย่างน้อย 60 นาที หลังจากที่ผู้โดยสารทุกท่านได้รับบัตรขึ้นเครื่องแล้ว กรุณาทำการตรวจสอบประตูขึ้นเครื่องกับหน้าจอมอนิเตอร์ก่อนขึ้นเครื่องอีกครั้ง เนื่องจากประตูขึ้นเครื่องอาจมีการเปลี่ยนแปลงได้อันเนื่องมาจากเหตุผลของทางสนามบินและสายการบิน และขอเรียนเชิญผู้โดยสารทุกท่านพร้อมกัน ณ ประตูขึ้นเครื่องก่อนเวลาเครื่องออกอย่างน้อย 30 นาที

22:05 น. ออกเดินทางจากกรุงเทพฯ โดยสายการบินแห่งชาติสายการบินเจแปนแอร์ไลน์ เที่ยวบินที่ JL 034 (เวลาท้องถิ่นประเทศญี่ปุ่นเร็วกว่าประเทศไทย 2 ชั่วโมง กรุณาปรับเป็นเวลาท้องถิ่นเพื่อนัดหมาย)



วันที่สอง

ประเทศญี่ปุ่น - เกะฮอนชู - สนามบินนานาชาติฮาเนดะ (มหานครโตเกียว) บริการข้าวปั้นห่อสาหร่าย “โอนิจิริ” รองท้อง หนึ่งในวัฒนธรรมการทานอาหารแบบชาวญี่ปุ่นพร้อมชาเขียว - นมัสการพระใหญ่ไดบุทสึแห่งเมืองคามาคุระ - จังหวัดคานากาวา - ปราสาทโอดาวาร่า - เมืองอิโตะ (จังหวัดชิซุโอกะ) - อาบน้ำแร่ญี่ปุ่น ธรรมชาติ


05:40 น.

เดินทางถึง**ประเทศญี่ปุ่น** ณ **สนามบินนานาชาติฮาเนดะ** บน**เกาะฮอนชู** เกาะที่มีขนาดใหญ่ที่สุดในประเทศญี่ปุ่น ภายหลังจากผ่านขั้นตอนการตรวจคนเข้าเมืองและทำการตรวจรับสัมภาระเรียบร้อยแล้ว บริการทานด้วยข้าวปั้นห่อสาหร่าย “โอนิจิริ” พร้อมชาเขียว เพื่อให้ท่านได้รับประทานอาหารรองท้อง ยามเช้าในแบบฉบับของเมื่อง่ายและสะดวก ซึ่งนับได้ว่าเป็นการสัมผัสอีกหนึ่งในวัฒนธรรมการทานอาหารแบบชาวญี่ปุ่น...



นมัสการพระใหญ่แห่งเมืองคามาคุระ “**วัดโคโตคุอิน**” สัมผัสความยิ่งใหญ่ของพระพุทธรูปสำริดปางสมาธิที่ใหญ่เป็นอันดับ 2 ของญี่ปุ่น อายุกว่า 800 ปี สิ่งศักดิ์สิทธิ์คู่เมืองคามาคุระ อิมใจกับบรรยากาศสงบร่มเย็น ขอพรเพื่อความเป็นสิริมงคลแก่ชีวิต... นำท่านเดินทางสู่เมือง “**โอดาวาร่า**” เป็นเมืองที่ตั้งอยู่ในจังหวัดคานากาวา มีชื่อเสียงในด้านประวัติศาสตร์อันยาวนานและธรรมชาติที่สวยงาม เมืองนี้เคยเป็นศูนย์กลางอำนาจของตระกูลโฮโจในสมัยเอโดะ และยังมีปราสาทโอดาวาร่าที่เป็นสัญลักษณ์สำคัญของเมืองอีกด้วย...

เที่ยง

 **รับประทานอาหาร (มื้อที่ 1)** ณ ภัตตาคาร



บ่าย นำท่านเดินทางสู่ “ปราสาทโอดาวาระ” ปราสาทหินโบราณที่มีชื่อเสียงในเรื่องความแข็งแกร่ง เป็นหนึ่งในสัญลักษณ์ของจังหวัดคานากาว่า มีประวัติศาสตร์อันยาวนานและมีความสำคัญทาง ยุทธศาสตร์ ด้วยทำเลที่ตั้งที่ล้อมรอบด้วยธรรมชาติทำให้ปราสาทแห่งนี้เป็นที่น่าเยี่ยมชม ทั้งในแง่ประวัติศาสตร์และมีทัศนียภาพที่สวยงาม... นำท่านเดินทางสู่ “เมืองอิโตะ” เป็นเมืองที่ตั้งอยู่ใน จังหวัดชิซุโอกะ มีชื่อเสียงในเรื่องของธรรมชาติที่สวยงาม โดยเฉพาะแหล่งน้ำพุร้อนธรรมชาติ มากมาย ทำให้อิโตะเป็นจุดหมายปลายทางยอดนิยมสำหรับการพักผ่อน และบำบัดสุขภาพ...

นำท่านเข้าสู่ที่พัก LAFORET SHUZENJI HOTEL (<https://www.laforet.co.jp/en/szj/>)

ADDRESS: 1529 ODAIRA, IZU-SHI, SHIZUOKA 410-2415

TEL: 0558-72-3311

FAX: 0558-72-6115

ค่ำ

 รับประทานอาหาร (มื้อที่2) ณ โรงแรม



พิเศษ

ณ โรงแรมแห่งนี้ท่านจะได้สัมผัสกับการอาบน้ำแร่ญี่ปุ่นเพื่อเป็นการพักผ่อนจากการที่ได้เหน็ดเหนื่อยกับการเดินทางหรือทำกิจกรรมมาตลอดทั้งวัน การแช่น้ำแร่ธรรมชาติเป็นวัฒนธรรมดั้งเดิมและ

เก่าแก่ของชาวญี่ปุ่นมาช้านานจนกระทั่งปัจจุบัน ยังคงได้รับการรักษาและสืบทอดต่อมากันเป็นอย่างดี เป็นที่รู้จักอย่างแพร่หลายในนานาประเทศ และเชื่อในเรื่องการบำรุงการไหลเวียนโลหิต

วันที่สาม

ชูเซ็นจิ - กิจกรรมแต่งชุดกิโมโน - วัดชูเซ็นจิ - เดินชมเส้นทางป่าไผ่ - ขึ้นกระเช้าลอยฟ้าอิซู พานoram่า ปาร์ค พร้อมกับเครื่องดื่มร้อนๆ คลายหนาว - อาบน้ำแร่ญี่ปุ่นธรรมชาติ

เช้า

🍷 รับประทานอาหาร (มือที่3) ณ โรงแรม



สัมผัสเสน่ห์ความเป็นญี่ปุ่นอย่างลึกซึ้งกับประสบการณ์ “การแต่งชุดกิโมโน” สวมใส่ชุดประจำชาติที่งดงาม ถ่ายรูปเก็บไว้เป็นที่ระลึก เดินชม “วัดชูเซ็นจิ” เป็นวัดเก่าแก่ที่มีประวัติศาสตร์ยาวนานกว่า 1,200 ปี อาคารต่างๆ ภายในวัดล้วนมีความเก่าแก่และงดงาม สะท้อนถึงศิลปะการก่อสร้างแบบดั้งเดิมของญี่ปุ่น เป็นสถานที่ชมต้นเมเปิ้ลที่มีชื่อเสียง ทิวทัศน์อันงดงามของใบเมเปิ้ลจะค่อยๆ เปลี่ยนจากสีเขียวเป็นสีแดงสดใส และเดินลัดเลาะไปตามเส้นทางใน “สวนป่าไผ่” เขียวขจี สูงเสียดฟ้า สูดอากาศบริสุทธิ์ ฟังเสียงใบไผ่กระทบกันเบา ๆ เป็นเสียงเพลงธรรมชาติที่ไพเราะบรรยากาศรมัน เป็นธรรมชาติบำบัดที่คุณไม่ควรพลาด...



เที่ยง

📍 รับประทานอาหาร (มือที่4) ณ ภัตตาคาร



บ่าย

ดื่มด่ำกับทิวทัศน์อันงดงามของภูเขาไฟฟูจิ บนยอดเขาคัตสึระกิ ด้วยการขึ้นกระเช้าลอยฟ้า “อิซู พาโนราม่า ปาร์ค” สัมผัสประสบการณ์สุดพิเศษที่คุณจะไม่มีวันลืม ชมวิวทิวทัศน์อันงดงามแบบ 360 องศา ด้วยกระเช้าลอยฟ้าที่ยาวถึง 1,800 เมตร ใช้เวลาเพียง 7 นาที **พร้อมกับเครื่องดื่มร้อนๆ คลายหนาว...**

นำท่านเข้าสู่ที่พัก LAFORET SHUZENJI HOTEL (<https://www.laforet.co.jp/en/szj/>)

ADDRESS: 1529 ODAIRA, IZU-SHI, SHIZUOKA 410-2415

TEL: 0558-72-3311

FAX: 0558-72-6115

ค่ำ

📍 รับประทานอาหาร (มือที่5) ณ โรงแรม



พิเศษ

ณ โรงแรมแห่งนี้ท่านจะได้สัมผัสกับการอาบน้ำแร่ญี่ปุ่นเพื่อเป็นการพักผ่อนจากการที่ได้เหน็ดเหนื่อยกับการเดินทางหรือทำกิจกรรมมาตลอดทั้งวัน การแช่น้ำแร่ธรรมชาติเป็นวัฒนธรรมดั้งเดิมและ

เก่าแก่ของชาวญี่ปุ่นมาช้านานจนกระทั่งปัจจุบัน ยังคงได้รับการรักษาและสืบทอดต่อกัน เป็นอย่างดี เป็นที่รู้จักอย่างแพร่หลายในนานาประเทศ และเชื่อในเรื่องการบำรุงการไหลเวียนโลหิต

วันที่สี่

ชูเซ็นจิ - ทะเลสาบคาวากุจิโกะ - ชมอุโมงค์ใบเมเปิ้ล “โมมิจิ ไคโระ” - เมืองโยโกฮาม่า (จังหวัดคานากาว่า) - อิสระเดินเล่นโกดังอิฐแดงโยโกฮาม่า - เพลิดเพลินกับบุฟเฟ่ต์ซาซึซากุชิ หมู เนื้อ ไม้ฉิ้น

เช้า

📍 รับประทานอาหาร (มือที่6) ณ โรงแรม



นำท่านเดินทางสู่ “ทะเลสาบคาวากุจิโกะ” เป็นหนึ่งในทะเลสาบห้าแห่งที่ตั้งอยู่รอบภูเขาไฟฟูจิ ซึ่งเป็นสัญลักษณ์ของประเทศญี่ปุ่น ด้วยความสวยงามของทิวทัศน์ที่มองเห็นภูเขาไฟฟูจิสะท้อนลงบนผิวน้ำ ทำให้ที่นี่เป็นจุดหมายปลายทางยอดนิยมสำหรับนักท่องเที่ยวที่ต้องการสัมผัสธรรมชาติและวัฒนธรรมญี่ปุ่น... ชมความสวยงามในฤดูใบไม้ร่วงสุดโรแมนติกที่ “โมมิจิ ไคโระ” อุโมงค์ใบเมเปิ้ลอันเลื่องชื่อริมทะเลสาบคาวากุจิโกะ หนึ่งในห้าทะเลสาบที่โอบล้อมภูเขาไฟฟูจิ ต้นเมเปิ้ลสองข้างทางจะเปลี่ยนสีเป็นแดง เหลือง ส้ม สวยงามราวกับภาพวาด เมื่อใบไม้ร่วงลงมาปกคลุมพื้น ก็จะกลายเป็นอุโมงค์สีแดงสดใส เป็นวิวที่โรแมนติกและงดงามมาก...

เที่ยง

📍 รับประทานอาหาร (มือที่7) ณ ภัตตาคาร



ป้าย

นำท่านเดินทางสู่เมือง “โยโกฮาม่า” เป็นเมืองใหญ่อันดับสองของญี่ปุ่น รองจากโตเกียว ตั้งอยู่ในจังหวัดคานากาว่า มีชื่อเสียงในฐานะ เมืองท่าสำคัญ ที่ผสมผสานความทันสมัยและวัฒนธรรมได้อย่างลงตัว... เพลิดเพลินกับการเดินเล่นชม “โกดังอิฐแดงโยโกฮาม่า” เป็นอาคารเก่าแก่ที่ได้รับการปรับปรุงใหม่ให้เป็นแหล่งท่องเที่ยวสุดฮิตในเมืองโยโกฮาม่า ตัวอาคารโดดเด่นด้วยอิฐสีแดงที่สวยงามและบรรยากาศย้อนยุค ภายในมีร้านค้ามากมายทั้งร้านอาหาร ร้านค้าขายของที่ระลึก และพื้นที่จัดกิจกรรมต่างๆ...



คำ

📌 รับประทานอาหาร (มื้อที่8) ณ ภัตตาคาร... สูดฟินกับบุฟเฟ่ต์ซาซิมิซูชิฮามูฮามู เนื้อคุณภาพพรีเมียมเลือกอร่อยได้ทั้งเนื้อ หมูสไลด์ พร้อมเติมเต็มความสดชื่นด้วยผักสดนานาชนิด และน้ำซุปรสพิเศษที่ทางร้านคิดค้นขึ้นมาเป็นพิเศษ

นำท่านเข้าสู่ที่พัก YOKOHAMA TOKYU REI HOTEL หรือเทียบเท่า

วันที่ห้า

โยโกฮาม่า - เมืองคาวาโกเอะ (จังหวัดไซตามะ) - ศาลเจ้าฮิคาว่า - หมู่บ้านโบราณสีดำ (ย่านคุระซุคุริ) - มหานครโตเกียว - อิสระช้อปปิ้ง ย่านชินจูกุ - อิมเมอร์กับบุฟเฟ่ต์ปิ้งย่างเนื้อพรีเมียม อย่างบนเตาถ่านร้อนๆ พร้อม เครื่องดื่มแอลกอฮอล์ ไม่อั้น

เช้า

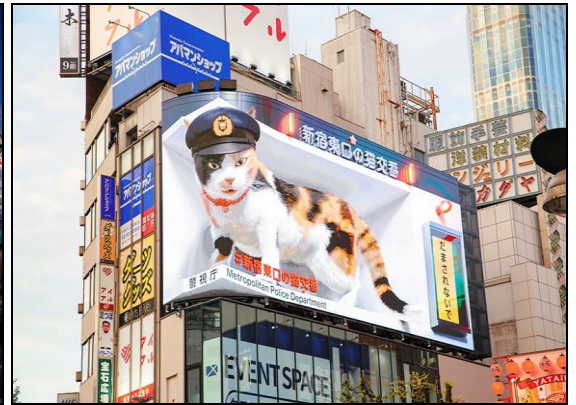
📍 รับประทานอาหาร (มื้อที่9) ณ โรงแรม



นำท่านเดินทางสู่เมือง “คาวาโกเอะ” เป็นเมืองเล็กๆ น่ารักในจังหวัดไซตามะ ที่ได้รับฉายาว่า “เอโดะจิ๋ว” เพราะมีสถาปัตยกรรมแบบญี่ปุ่นดั้งเดิมสมัยเอโดะที่อนุรักษ์ไว้เป็นอย่างดี ทำให้รู้สึกเหมือนย้อนเวลาไปในอดีต... นำท่านขอพร “ศาลเจ้าฮิคาว่า” เป็นศาลเจ้าเก่าแก่ที่มีชื่อเสียงในเรื่องการขอพรด้านความรักและความสัมพันธ์ในครอบครัว มีอายุมากกว่า 1,500 ปี สะท้อนถึงความศักดิ์สิทธิ์และความเชื่อมั่นของผู้คน... นำท่านเดินทางสู่ “หมู่บ้านโบราณสีดำ” เป็นหมู่บ้านที่ถูกสร้างขึ้นในเขตของปราสาทคาวาโกเอะ ในยุคสมัยเอโดะ การสร้างอาคารบ้านเรือนเป็นแบบที่เรียกว่า “คุระซุคุริ” เป็นอาคารไม้ที่ได้รับการอนุรักษ์เป็นอย่างดี ปัจจุบันได้มีการดัดแปลงเป็นร้านค้า ร้านอาหาร ร้านจำหน่ายของที่ระลึกมากมาย ท่านสามารถซึมซับบรรยากาศความเป็นญี่ปุ่นแท้...

เที่ยง

📍 รับประทานอาหาร (มื้อที่10) ณ ภัตตาคาร



ป้าย

นำท่านเดินทางสู่ “มหานครโตเกียว” เมืองหลวงของประเทศญี่ปุ่น เป็นมหานครที่เต็มไปด้วยสีสัน วัฒนธรรม เทคโนโลยี และความทันสมัย ดึงดูดนักท่องเที่ยวจากทั่วโลก มาสัมผัสประสบการณ์อัน น่าตื่นตาตื่นใจ... เพลิดเพลินกับการช้อปปิ้ง และสัมผัสบรรยากาศอันคึกคัก ทันสมัยของ “ย่านชินจูกุ” แหล่งช้อปปิ้งสุดอลังการ ที่รอให้เหล่านักช้อปทั้งหลายมาตะลุม! ไม่ว่าคุณจะมาหาแฟชั่นล้ำสมัย เครื่องใช้ไฟฟ้าสุดไฮเทค หรือของฝากสุดพิเศษ ชินจูกุมีครบทุกอย่างให้คุณได้ช้อปจนเพลิน



คำ

👁️ รับประทานอาหาร (มื้อที่ 1) ณ ภัตตาคาร... สัมผัสประสบการณ์ทานเนื้ออย่างสไตล์ญี่ปุ่นแท้ๆ ร้านบุฟเฟ่ต์เนื้ออย่างชื่อดังที่มีสาขาทั่วโลก อิ่มอร่อยกับเนื้อคุณภาพพรีเมียม พร้อมด้วยหมู ไก่ ปิ้งย่าง บนเตาถ่านร้อนๆ สัมผัสรสชาติความอร่อยแบบต้นตำรับ พร้อมน้ำจิ้มสูตรพิเศษที่เข้ากันได้อย่างลงตัว พร้อมเครื่องดื่มแอลกอฮอล์ ไม่อั้น...



นำท่านเข้าสู่ที่พัก HOTEL GROOVE SHINJUKU (Deluxe Room 25 - 28 SQ.M.)

(<https://www.hotelgroove.jp/>)

ADDRESS: 1-29-1 KABUKICHO, SHINJUKU-KU, TOKYO, 160-0021, JAPAN

TEL: 03-6265-9220

FAX: 03-3205-0050

HOTEL GROOVE SHINJUKU ตั้งอยู่ในใจกลางย่านชินจูกุ (Shinjuku) และสะดวกต่อการเดินทางไปยังทุกส่วนของโตเกียว โดยเป็นหนึ่งในโรงแรมชินจูกุที่ทันสมัยที่สุดที่อยู่ใกล้สถานีรถไฟ มีย่านดื่มที่สำคัญสองแห่งในชินจูกุอยู่ไม่ไกลจากโรงแรม คุณจะพบ "Golden Gai" และ "Omoide Yokocho" ซึ่งมีบาร์เล็กๆ ที่น่าสนใจมากมาย ภายในโรงแรมตกแต่งและออกแบบมาอย่างดี ภายในห้องพักท่านสามารถเพลิดเพลินกับวิวเมืองได้อย่างเต็มที่

วันที่หก

โตเกียว - ตลาดปลาสี่คิชิ - อีสระเดินเล่น โทโยสึ เซนเคียวคุ บันไร - ทำอากาศยานนานาชาตินาริตะ - ประเทศไทย - ทำอากาศยานสุวรรณภูมิ (กรุงเทพมหานคร) เที่ยวบินที่ JL707

เช้า

📍 รับประทานอาหาร (มือที่12) ณ โรงแรม



ดื่มด่ำกับบรรยากาศคึกคักที่ “ตลาดปลาสี่คิจิ” แหล่งรวมวัตถุดิบชั้นเลิศ ใจกลางกรุงโตเกียว สัมผัสวิถีชีวิตการค้าขายแบบดั้งเดิมของชาวญี่ปุ่น ลิ้มลองอาหารทะเลสดใหม่ หลากหลายชนิด จากร้านค้ามากมาย ไม่ว่าจะเป็นซูชิ ซาชิมิ ปลาหมึกยักษ์ ปู หอยนางรม และอื่นๆอีกมากมาย...



อิสระเดินเล่น ช้อปปิ้ง “โทโยสึ เซนเคียวคุ บันไร” สถานที่ท่องเที่ยวเปิดใหม่ล่าสุดในโตเกียว ที่นี้เป็นดังประตูสู่ดินแดนแห่งอดีต นำคุณย้อนเวลาไปสัมผัสบรรยากาศอันคึกคักของยุคเอโดะ เป็นแหล่งรวมร้านอาหารชั้นเลิศ และร้านค้าที่จำหน่ายสินค้าพื้นเมืองมากมาย...

เที่ยง

อิสระอาหารกลางวันตามอัธยาศัย (ไม่รวมในรายการ)...



15:00 น.

นำท่านเดินทางสู่ท่าอากาศยานนานาชาตินาริตะ ตั้งอยู่ที่เมืองนาริตะ จังหวัดชิบะ ประเทศญี่ปุ่น ดำเนินการโดยบริษัทท่าอากาศยานนานาชาตินาริตะ ซึ่งได้แปรสภาพเดิมมาจากองค์การบริหารงานท่าอากาศยานนานาชาติโตเกียวแห่งใหม่ ท่าอากาศยานนานาชาตินาริตะเป็นสนามบินหลักที่ให้บริการผู้โดยสารระหว่างประเทศที่เดินทางเข้าและออกจากประเทศญี่ปุ่น และเป็นจุดเชื่อมต่อการเดินทางระหว่างทวีปเอเชียและอเมริกา เป็นสนามบินที่รองรับเที่ยวบินสำหรับผู้โดยสารมากเป็น

อันดับ 2 ของญี่ปุ่น (รองจากสนามบินนานาชาติฮาเนดะ) เป็นสนามบินที่รองรับการขนส่งทางอากาศเป็นอันดับ 1 ของญี่ปุ่นและอันดับ 3 ของโลก...

18:20 น. เหนินฟ้าสู่ท่าอากาศยานสุวรรณภูมิประเทศไทย โดยสายการบินเจแปนแอร์ไลน์ เที่ยวบินที่ JL 707

23:00 น. เดินทางถึงท่าอากาศยานสุวรรณภูมิ ประเทศไทย โดยสวัสดิภาพพร้อมภาพความประทับใจ



KIMONO EXPERIENCE IN AUTUMN LEAVES

6 DAYS 4 NIGHTS [JL]

ตาราง การเดินทาง 2567	ผู้เดินทาง	ราคา (บาท / ท่าน)			พักเดี่ยวเพิ่ม (บาท) รวมภาษีมูลค่าเพิ่ม แล้ว
		รวม ①+②	① ราคาทัวร์ (พักห้องละ 2-3 ท่าน) รวมภาษีมูลค่าเพิ่มแล้ว (ไม่รวมตั๋วเครื่องบิน)	② ราคาตั๋วเครื่องบิน ระหว่างประเทศ ชั้นประหยัด รวมภาษีเชื้อเพลิงแล้ว	
13 – 18 พ.ย.	ผู้ใหญ่	79,000	58,000	21,000	9,500
	เด็กมีเตียง (06-11 ปี)	79,000	58,000	21,000	
	เด็กไม่มีเตียง (02-05 ปี)	69,000	48,000	21,000	
	ทารก (อายุไม่ถึง 2 ปี) ไม่มีเตียงนอน ไม่มีบริการอาหารทุกมื้อ ไม่มีที่นั่งบนรถโค้ช			โปรดสอบถาม	
14 – 19 พ.ย.	ผู้ใหญ่	79,000	58,000	21,000	9,500
	เด็กมีเตียง (06-11 ปี)	79,000	58,000	21,000	
	เด็กไม่มีเตียง (02-05 ปี)	69,000	48,000	21,000	
	ทารก (อายุไม่ถึง 2 ปี) ไม่มีเตียงนอน ไม่มีบริการอาหารทุกมื้อ ไม่มีที่นั่งบนรถโค้ช			โปรดสอบถาม	

หมายเหตุ : กรุณาศึกษารายละเอียดทั้งหมดก่อนทำการจอง เมื่อท่านตกลงชำระเงินค่ามัดจำและค่าทัวร์ทั้งหมดกับทางบริษัทแล้ว ทางบริษัทฯ จะถือว่าท่านได้ยอมรับเงื่อนไขและข้อตกลงต่างๆ ทั้งหมด

อัตราค่าธรรมเนียม

- ค่าตั๋วเครื่องบินโดยสารระหว่างประเทศชั้นประหยัด (ไป-กลับ)
- บริการน้ำดื่มวันละ 2 ขวด (ประเทศญี่ปุ่น)
- ค่าบริการมัคคุเทศก์ และคาร์รถโค้ชปรับอากาศตามรายการ
- ค่าประกันภัยการเดินทางต่างประเทศ เงื่อนไขตามกรมธรรม์ วงเงินสูงสุด 1,000,000 - 2,000,000 บาท
- ภาษีมูลค่าเพิ่ม 7% (คิดจากค่าบริการ)
- ค่าที่พัก (ห้องละ 2 ท่าน) ค่าอาหาร และค่าเข้าชมสถานที่ต่าง ๆ ตามรายการที่กำหนด

(โรงแรมในประเทศญี่ปุ่นส่วนใหญ่ห้องพักรวมขนาดเล็ก โรงแรมจะบล็อกเฉพาะห้องคู่ (2 เตียงเดี่ยวใน 1 ห้อง Western Style หรือ Japanese Style) ให้กับทัวร์แบบหมู่คณะ ส่วนห้องพักรวมชนิดต้องแจ้งค่าขอเป็นกรณีไป เช่น การขอห้องคู่ชนิด DBL (1 เตียงขนาด 5 ฟุต จะทราบชนิดของห้องพักเมื่ออยู่หน้างาน) และหากท่านมีความประสงค์จะพัก 3 ท่านต่อห้อง (ห้องคู่+เสริมเตียง) ท่านต้องยอมรับในพื้นที่อันจำกัดของห้องพัก และกรณีโรงแรมไม่มีห้องพักรวมที่เสริมเตียงได้ โรงแรมจะจัดห้องพักรวมให้ท่าน 1 ห้องคู่ + 1 ห้องเดี่ยว

ซึ่งมีค่าพักเดี่ยวเพิ่มจะเป็นค่าใช้จ่ายของผู้เดินทาง โปรดรับทราบเงื่อนไขก่อนการเดินทาง

== COMPAX WORLD == ประเภทห้องพัก (เด็กที่อายุตั้งแต่ 06 ปี ต้องใช้เตียง)	โปรดทำความเข้าใจล่วงหน้า ห้องพักต่างประเภท โรงแรมในประเทศไทยญี่ปุ่นส่วนใหญ่จะแยกกันคนละชั้น	
	ห้องพักเตียงเดี่ยว SINGLE BED ROOM [SGL]	พักท่านเดียว มีค่าใช้จ่ายเพิ่มจากค่าทัวร์
	ห้องพักเตียงคู่ TWIN BEDS ROOM [TWN]	ห้องพักสำหรับสองท่าน
	ห้องพักเตียงดับเบิล DOUBLE BED ROOM [DBL]	ห้องพักสำหรับสองท่าน จำนวนห้องพักมีอย่างจำกัด ขนาดห้องเล็กกว่าห้องเตียงคู่
	ห้องพักสำหรับสามท่าน (เสริมเตียง) TRIPLE BEDS ROOM [TRP]	ห้องพักสำหรับสามท่าน *หมายเหตุ*
<p>*หมายเหตุ* : กรณีที่ทางโรงแรมไม่สามารถจัดห้องพักสำหรับสามท่านได้ในห้องเดียวกัน ผู้เข้าพักต้องจำเป็นต้องใช้ห้องพักเตียงคู่ + ห้องพักเตียงเดี่ยว</p> <p style="text-align: center;"></p> <p>ผู้ที่ใช้ห้องพักเตียงเดี่ยวจะต้องเป็นผู้ชำระค่าใช้จ่ายเพิ่มเติม</p>		

อัตรานี้ไม่รวม

- ค่าทำหนังสือเดินทาง และค่าใช้จ่ายที่เป็นส่วนตัวที่ไม่ระบุไว้ในรายการ เช่น ค่าโทรศัพท์ ค่าช้อปปิ้ง เป็นต้น
- ค่าทิปหัวหน้าทัวร์ มัคคุเทศก์ และพนักงานขับรถ หากบริการดี น่ารัก สามารถให้เป็นกำลังใจในการทำงานได้
- ค่าธรรมเนียมวีซ่าเข้าประเทศญี่ปุ่น (ถ้ามี)

การชำระเงิน

- บริษัทฯ เรียกเก็บค่ามัดจำ 30,000 บาท สำหรับการจองต่อหนึ่งที่นั่ง ภายหลังจากการทำการจอง 3 วัน
- ส่วนที่เหลือทั้งหมดชำระก่อนการเดินทาง 30 วัน **หรือตามเงื่อนไขพิเศษทางบริษัทฯ กำหนด** (ทางบริษัทฯ อาจมีการเรียกเก็บส่วนที่เหลือทั้งหมดก่อน 30 วัน อันเนื่องมาจากคณะที่เดินทางนั้นถูกจองเต็มเร็วกว่าปกติ หรือจำเป็นต้องออกตั๋วเครื่องบิน เพื่อเลี่ยงการเรียกเก็บส่วนค่าธรรมเนียมเชื้อเพลิง และค่าภาษีสนามบินที่ทางสายการบินมีการเปลี่ยนแปลงโดยไม่จำเป็นต้องแจ้งให้ทราบล่วงหน้า)

การยกเลิกหรือเลื่อนการเดินทาง (ตามประกาศคณะกรรมการธุรกิจนำเที่ยวและมัคคุเทศก์)

- กรณียกเลิกการเดินทางไม่น้อยกว่า 30 วัน บริษัทสงวนสิทธิ์ เก็บค่าใช้จ่ายท่านละ 10,000 บาท
- กรณียกเลิกการเดินทางน้อยกว่า 30 วัน เก็บค่าใช้จ่าย 50% จากราคาทัวร์ทั้งหมด
- กรณียกเลิกการเดินทางน้อยกว่า 15 วัน บริษัทขอ เก็บค่าใช้จ่ายเต็มจำนวนตามราคาทัวร์ทั้งหมด
- เนื่องจากขณะนี้ทางรัฐบาลญี่ปุ่นได้ประกาศให้โควิด - 19 เป็นโรคประจำถิ่น ดังนั้นหากท่านยกเลิกการเดินทาง สืบเนื่องจากติดโควิดก่อนการเดินทาง ทางบริษัทฯ ขอขอยืดเงื่อนไขการยกเลิกทัวร์ตามที่บริษัทฯ กำหนด

สำคัญ...เงื่อนไขและรายละเอียดของการเดินทาง (กรุณาอ่านรายละเอียดทุกข้อ)

- ☑ บริษัท คอมแพ็คเวลด์ จำกัด เปิดดำเนินการเพื่อเป็นตัวแทนในการนำเที่ยว ทุกเส้นทางทุกสถานที่ท่องเที่ยวที่น่าเสนอในรายการทัวร์ได้วางเส้นทางไว้ล่วงหน้าตามฤดูกาลตามความเหมาะสม โดยใช้ข้อมูลสถิติที่เก็บรวบรวมของปีก่อน ๆ ที่ผ่านมา และข้อมูลจากองค์การส่งเสริมการท่องเที่ยวประเทศญี่ปุ่นมาอ้างอิง แต่ไม่สามารถชี้วัดได้ว่าสภาพภูมิอากาศแต่ละปีจะเหมือนเดิม อาจมีการเปลี่ยนแปลงตามสภาวะความแปรปรวนทางธรรมชาติขึ้นในแต่ละภูมิภาคส่งผลโดยตรงต่อธรรมชาติ ผลิตผล ไม้ดอก ไม้ใบ และไม้ผล เป็นต้น ทั้งนี้บริษัทฯ พยายามนำเสนอสิ่งใหม่ ๆ หมุนเวียนสลับกันไปทุกรายการ
- ☑ บริษัทฯ สงวนสิทธิ์เปลี่ยนแปลงรายทัวร์ตามความเหมาะสมให้สอดคล้องกับสถานการณ์ ขอจำกัดด้านภูมิอากาศ ณ วันเดินทางจริง โดยจะคำนึงถึงความปลอดภัย และประโยชน์สูงสุดของท่านลูกค้าโดยส่วนใหญ่เป็นหลัก
- ☑ การเดินทางในแต่ละคณะจะต้องมีผู้โดยสารตามจำนวนขั้นต่ำที่ระบุในรายการ บริษัทฯ ขอสงวนสิทธิ์ในการเลื่อน หรือยกเลิกการเดินทางหากคณะทัวร์มีผู้เดินทางต่ำกว่าที่ระบุไว้ข้างต้น โดยจะแจ้งให้ผู้เดินทางทราบล่วงหน้าอย่างน้อย 15 วันก่อนเดินทาง
- ☑ ในกรณีที่ลูกค้าต้องการจองและซื้อตั๋วโดยสารการบินภายในประเทศ(ไทย)หรือใช้เส้นทางบินมาจากประเทศอื่น เพื่อร่วมทัวร์ในประเทศญี่ปุ่น ไม่ว่าจะเป็นการเดินทางก่อนหรือหลังจากคณะทัวร์นั้น ๆ กรุณาติดต่อสอบถามเจ้าหน้าที่ของบริษัทฯ ทุกครั้ง (กรณีที่ท่านออกตั๋วโดยมิได้แจ้งให้บริษัททราบล่วงหน้า ทางบริษัทฯ ไม่รับผิดชอบค่าใช้จ่ายที่เกิดขึ้นไม่ว่ากรณีใด)
- ☑ กรณีกองตรวจคนเข้าเมืองทั้งในเมืองไทย และต่างประเทศ มีการปฏิเสธมิให้ท่านเดินทางเข้าหรือออกเมือง บริษัทฯ ไม่คืนค่าทัวร์ในทุกกรณี
- ☑ บริษัทฯ ไม่รับผิดชอบต่อการถูกปฏิเสธหรือห้ามออกนอกประเทศ หรือปฏิเสธการเข้าประเทศของผู้เดินทางได้ เนื่องจากผู้เดินทางอาจมีสิ่งผิดกฎหมาย เอกสารเดินทางไม่ถูกต้อง ความประพฤติสุ่อไปในทางเสื่อมเสีย ภัยธรรมชาติ การประท้วง การก่อจลาจล ความล่าช้าการเลื่อนหรือยกเลิกเที่ยวบิน และอุบัติเหตุที่เกิดจากความประมาทของนักท่องเที่ยวเอง
- ☑ เมื่อท่านออกเดินทางไปกับคณะแล้ว งดใช้บริการรายการใดรายการหนึ่งหรือไม่เดินทางพร้อมคณะ ถือว่าท่านสละสิทธิ์ ไม่อาจเรียกร้องค่าบริการคืน ไม่ว่ากรณีใด ๆ ทั้งสิ้น

ข้อกำหนดเกี่ยวกับด้านอาหาร

(จำเป็นต้องแจ้งข้อจำกัดเรื่องอาหารก่อนการเดินทางล่วงหน้า 30 วัน)

1. รายการอาหารที่ระบุไว้ อาจมีการเปลี่ยนแปลงได้ตามสถานการณ์ และความเหมาะสม โดยไม่จำเป็นต้องแจ้งให้ทราบล่วงหน้า
2. ข้อกำหนดสำหรับท่านที่ไม่ทานเนื้อปลา ตามหลักโภชนาการของทางประเทศญี่ปุ่น หมายถึง ท่านไม่สามารถทานเนื้อสัตว์น้ำอื่นได้ทั้งหมด ไม่ว่าจะเป็นปลาหมึก หอย กุ้ง หรืออย่างอื่นอย่างใดก็ตาม ซึ่งอาหารที่ทางภัตตาคารจะเปลี่ยนให้ส่วนใหญ่จะเป็นเมนูที่เป็นผักหรือเต้าหู้แทน

3. ส่วนกรณีที่มีแจ้งเกี่ยวกับข้อจำกัดเรื่องของอาหาร เช่น ไม่ทานเนื้อสัตว์ (เนื้อวัว, เนื้อหมู, เนื้อไก่ หรืออื่นๆ) ไม่ทานชาชิมหรือซูชิที่เป็นของดิบ ท่านใดที่ไม่มีการแจ้งเกี่ยวกับข้อจำกัดเรื่องอาหาร (ล่วงหน้า) **เมื่อเดินทางถึงประเทศญี่ปุ่นแล้วจะไม่สามารถขอเปลี่ยนแปลงรายการอาหารใด ๆ เพิ่มเติม** โปรดทราบว่าหากท่านระบุไม่ทานเนื้อสัตว์ ภัตตาคารท้องถิ่นบางแห่งอาจเปลี่ยนเมนูให้ท่านได้เพียงผักหรือเต้าหู้ หรือผลิตภัณฑ์ที่ทำจากหัวบุกเท่านั้น

† ตัวโดยสารและสายการบิน

1. ตัวโดยสารหมู่คณะ
 - 1.1 การเดินทางเป็นหมู่คณะ (ตัวชั้นประหยัด) ผู้โดยสารจะต้องเดินทางไป-กลับพร้อมกันเท่านั้น
 - 1.2 **ค่าธรรมเนียมน้ำมันเชื้อเพลิง ค่าประกันวินาศภัยทางอากาศ และค่าภาษีสนามบิน จะถูกคำนวณตามอัตราที่ทางสายการบินแจ้งค่าธรรมเนียม ณ วันออกราคาทัวร์ หากสายการบินเปลี่ยนแปลงอัตราค่าธรรมเนียมใด ๆ เพิ่มขึ้นในภายหลัง ถือเป็นค่าตัวเครื่องบินส่วนเพิ่มเติมที่ผู้เดินทางต้องเป็นผู้ชำระ**
 - 1.3 ตัวเดินทางหมู่คณะ ไม่สามารถใช้ไมล์ในการเปลี่ยนระดับชั้นที่นั่งจากชั้นประหยัดเป็นชั้นธุรกิจได้ และไม่สามารถจองที่นั่ง Long Leg ได้ (ในกรณีที่ต้องการจองที่นั่ง Long Leg ต้องจองตัวเดี่ยวเท่านั้น)
 - 1.4 ที่นั่งบนเครื่องบินของกรุ๊ปทัวร์เป็นไปโดยสายการบินเป็นผู้กำหนด ซึ่งทางบริษัทฯ แจ้งค่าขอได้ตามขั้นตอน แต่ไม่สามารถเข้าไปแทรกแซงจัดการแทนได้
 - 1.5 กรณีที่ทัวร์ออกตัวเครื่องบินไปแล้วลูกค้าไม่สามารถเดินทางได้ ทางสายการบินไม่อนุญาตให้เปลี่ยนชื่อตัวผู้เดินทางทุกกรณี บริษัทฯ ขอสงวนสิทธิ์ไม่คืนค่าบริการใด ๆ
 - 1.6 ในกรณีที่แจ้งยกเลิกการเดินทางภายหลังบริษัทฯ ออกตัวเครื่องบินแล้ว ไม่สามารถขอคืนเงินได้ในทุกกรณี (เนื่องจากเป็นเงื่อนไขของสายการบิน)
 - 1.7 กรุณาแจ้งเบอร์สมาชิกสะสมไมล์ตั้งแต่เริ่มจองทัวร์ โดยกรอกในใบข้อมูลที่ทางบริษัทฯ ส่งให้เพื่อสิทธิประโยชน์สูงสุดของท่านเอง ในวันเดินทางไปและกลับ **กรุณาเก็บหางบัตรขึ้นเครื่องทุกใบไว้ตรวจสอบภายหลังเมื่อท่านเดินทางถึงเมืองไทยว่าได้รับไมล์สะสมเรียบร้อยแล้ว**
2. สายการบิน
 - 2.1 สำหรับผู้เดินทางซึ่ง **ตั้งครรภ์** สตรีตั้งครรภ์ทุกอายุครรภ์ต้องอยู่ในดุลพินิจของแพทย์และครอบครัวว่าควรเดินทางหรือไม่ (โปรดแจ้งพนักงานทันทีเมื่อทำการจองทัวร์) บริษัทฯ ขอเรียนว่าเราไม่อาจรับผิดชอบต่อเหตุการณ์ไม่คาดคิดใด ๆ จึงขอสงวนสิทธิ์ไม่รับผู้ร่วมเดินทางที่มีอายุครรภ์เกินกว่า 4 เดือน หรือผู้ที่เคยมีประวัติครรภ์เคยมีปัญหา หรือผู้ที่เคยมีประวัติการคลอดก่อนกำหนด
 - 2.2 บริษัทฯ ยกเว้นการคืนเงิน กรณีท่านแจ้งยกเลิกคณะที่ออกเดินทางในช่วงเทศกาลวันหยุดสำคัญทุกเทศกาล บริษัทฯ ต้องทำการยืนยันชำระมัดจำค่าตัวหรือชำระเต็มจำนวนกับสายการบิน โดยเฉพาะเที่ยวบินพิเศษ เช่น CHARTER FLIGHT **ไม่มีการคืนเงินมัดจำหรือค่าทัวร์ ไม่ว่าจะยกเลิกเวลาใดและยกเลิกด้วยกรณีใด ๆ ทั้งสิ้น**
 - 2.3 กระเป๋าและสัมภาระเดินทาง (เป็นไปตามกฎของสายการบิน)
 - น้ำหนักกระเป๋าและสัมภาระเดินทาง สายการบินอนุญาตให้บรรจุทุกได้ทั้งเครื่องบินคือ 23 กิโลกรัม 2 ใบ = 46 กิโลกรัมต่อท่าน (สำหรับผู้โดยสารในชั้นประหยัด) หากกรณีที่มีสัมภาระมีน้ำหนักเกิน ทางสายการบินมีสิทธิ์เรียกเก็บค่าธรรมเนียมเพิ่มได้
 - กระเป๋าที่สายการบินอนุญาตให้สามารถนำขึ้นเครื่องได้ จะต้องมือน้ำหนักไม่เกิน 10 กิโลกรัม และจำต้องมีสัดส่วน ดังนี้ (กว้าง x ยาว x สูง) 25cm x 55cm x 40cm รวมกันไม่เกิน 115cm
 - 2.4 บางรายการทัวร์ที่ต้องใช้สายการบินภายในประเทศน้ำหนักของกระเป๋าอาจถูกกำหนดให้ต่ำกว่ามาตรฐานได้ ทั้งนี้ขึ้นอยู่กับข้อกำหนดของแต่ละสายการบิน