



MUTELU EXCURSION SPHZ-27

ทัวร์สิงคโปร์ 3วัน 2 คืนโดยสายการบิน Thai Lion Air (SL)

ที่เที่ยวยุใหม่ล่าสุด

บุ้เรื่องรัก ขอรอบครัว ขอลูก
Yueh Hai Ching Temple

ราคาเริ่มต้น **12,999.-**

#พักโรงแรม 3 ดาว
#มีทีมงานดูแล พาชมเตล

#มุ 3 วัดดัง #เดินทางทุกวัน
#บินเช้า กลับดึก
เลือก Option
Freeday / Fullboard

- วัดชวงหลิน Lian Shan Shuang Lin
- วัดเหยียไห้ซิง Yueh Hai Ching Temple
- Loyang Tua Pek Kong temple

- Garden by the bay
- Merlion - Clarke Quay
- Fort canning park
- Marina bay sands - Jewel

ไม่รวมค่าทิปไกด์ท้องถิ่น คนขับรถ และค่าทัวร์ส่วนที่เหลือ 1,500 บาท ชำระที่สนามบิน

เดินทางโดยสายการบิน THAI LION AIR (SL)

วันที่	โปรแกรมท่องเที่ยว	เช้า	เที่ยง	เย็น	โรงแรม
1	กรุงเทพฯ – สิงคโปร์ – Lian Shan Shuang Lin Temple- เมอริไลค์ออน - การ์เด็น บาย เดอะเบย์ - คลากคีย์ - มาริน่า เบย์ แซน – ชมโชว์ Wonder Full Light (L/D) SL100 DMK-SIN 07.45-11.10	✗	✓	✓	HOTEL RE // VALUE THOMSON ระดับ 3 ดาว หรือเทียบเท่า
2	เลือกเที่ยวตาม Option ที่ต้องการ Option A : Free & Easy (อิสระไม่มีรถและไกด์บริการ) (B/-) Option B : FORT CANNING PARK - UNIVERSAL STUDIO (รวมค่าบัตร) – SENSORY SCAPE (มีรถและไกด์บริการ) (B/-)	✓	✗	✗	HOTEL RE // VALUE THOMSON ระดับ 3 ดาว หรือเทียบเท่า

3	Yueh Hai Ching Temple-วัดพระเจี๋ยวแก้ว – ย่านช้อปปิ้งย่านถนนออร์ชาร์ด - Loyang Tua Pek Kong Temple- THE JEWEL CHANGI - กรุงเทพฯ (B/-) SL105 SIN-DMK 22.40-00.1	✓	✗	✗	-
---	--	---	---	---	---

อัตราค่าบริการห้องพักละ 2-3 ท่าน

สำหรับหนังสือเดินทางต่างชาติเก็บเพิ่ม 1,000 บาท

(เป็นข้อตกลงในการคิดเรตราคาชาวต่างชาติจากประเทศปลายทาง)

Flight	วันที่เดินทาง	ผู้ใหญ่ ราคาท่านละ		ทารกอายุต่ำกว่า 2 ปี	พักเดี่ยว
		Option A FREEDAY	Option B FULLBOARD		
SL100 07:45-11:10 SL105 22:40-00:15	25-27 ตุลาคม 2567 สุกรี-อาทิตย์	14,999.-	16,999.-	4,900.-	4,900.-
SL100 07:45-11:10 SL105 22:40-00:15	30 ตุลาคม-01 พฤศจิกายน 2567 พุธ-สุกรี	13,999.-	15,999.-	4,900.-	4,900.-
SL100 07:45-11:10 SL105 22:40-00:15	31 ตุลาคม-02 พฤศจิกายน 2567 พฤหัส-เสาร์	13,999.-	15,999.-	4,900.-	4,900.-
SL100 07:45-11:10 SL105 22:40-00:15	01-03 พฤศจิกายน 2567 สุกรี-อาทิตย์	14,999.-	16,999.-	4,900.-	4,900.-
SL100 07:45-11:10 SL105 22:40-00:15	02-04 พฤศจิกายน 2567 เสาร์-จันทร์	14,999.-	16,999.-	4,900.-	4,900.-
SL100 07:45-11:10 SL105 22:40-00:15	03-05 พฤศจิกายน 2567 อาทิตย์-อังคาร	13,999.-	15,999.-	4,900.-	4,900.-
SL100 07:45-11:10 SL105 22:40-00:15	04-06 พฤศจิกายน 2567 จันทร์-พุธ	12,999.-	14,999.-	4,900.-	4,900.-
SL100 07:45-11:10 SL105 22:40-00:15	05-07 พฤศจิกายน 2567 อังคาร-พฤหัส	13,999.-	15,999.-	4,900.-	4,900.-
SL100 07:45-11:10 SL105 22:40-00:15	06-08 พฤศจิกายน 2567 พุธ-สุกรี	13,999.-	15,999.-	4,900.-	4,900.-
SL100 07:45-11:10 SL105 22:40-00:15	08-10 พฤศจิกายน 2567 สุกรี-อาทิตย์	14,999.-	16,999.-	4,900.-	4,900.-
SL100 07:45-11:10 SL105 22:40-00:15	09-11 พฤศจิกายน 2567 เสาร์-จันทร์	14,999.-	16,999.-	4,900.-	4,900.-
SL100 07:45-11:10 SL105 22:40-00:15	10-12 พฤศจิกายน 2567 อาทิตย์-อังคาร	13,999.-	15,999.-	4,900.-	4,900.-
SL100 07:45-11:10	11-13 พฤศจิกายน 2567	12,999.-	14,999.-	4,900.-	4,900.-

SL105 22:40-00:15	จันทร์-พุธ				
SL100 07:45-11:10	12-14 พฤศจิกายน 2567	13,999.-	15,999.-	4,900.-	4,900.-
SL105 22:40-00:15	อังคาร-พฤหัสบดี				
SL100 07:45-11:10	13-15 พฤศจิกายน 2567	13,999.-	15,999.-	4,900.-	4,900.-
SL105 22:40-00:15	พุธ-ศุกร์				
SL100 07:45-11:10	14-16 พฤศจิกายน 2567	13,999.-	15,999.-	4,900.-	4,900.-
SL105 22:40-00:15	พฤหัสบดี-เสาร์				
SL100 07:45-11:10	15-17 พฤศจิกายน 2567	14,999.-	16,999.-	4,900.-	4,900.-
SL105 22:40-00:15	ศุกร์-อาทิตย์				
SL100 07:45-11:10	16-18 พฤศจิกายน 2567	14,999.-	16,999.-	4,900.-	4,900.-
SL105 22:40-00:15	เสาร์-จันทร์				
SL100 07:45-11:10	17-19 พฤศจิกายน 2567	13,999.-	15,999.-	4,900.-	4,900.-
SL105 22:40-00:15	อาทิตย์-อังคาร				
SL100 07:45-11:10	18-20 พฤศจิกายน 2567	12,999.-	14,999.-	4,900.-	4,900.-
SL105 22:40-00:15	จันทร์-พุธ				
SL100 07:45-11:10	19-21 พฤศจิกายน 2567	13,999.-	15,999.-	4,900.-	4,900.-
SL105 22:40-00:15	อังคาร-พฤหัสบดี				
SL100 07:45-11:10	20-22 พฤศจิกายน 2567	13,999.-	15,999.-	4,900.-	4,900.-
SL105 22:40-00:15	พุธ-ศุกร์				
SL100 07:45-11:10	21-23 พฤศจิกายน 2567	13,999.-	15,999.-	4,900.-	4,900.-
SL105 22:40-00:15	พฤหัสบดี-เสาร์				
SL100 07:45-11:10	22-24 พฤศจิกายน 2567	14,999.-	16,999.-	4,900.-	4,900.-
SL105 22:40-00:15	ศุกร์-อาทิตย์				
SL100 07:45-11:10	23-25 พฤศจิกายน 2567	14,999.-	16,999.-	4,900.-	4,900.-
SL105 22:40-00:15	เสาร์-จันทร์				
SL100 07:45-11:10	24-26 พฤศจิกายน 2567	13,999.-	15,999.-	4,900.-	4,900.-
SL105 22:40-00:15	อาทิตย์-อังคาร				
SL100 07:45-11:10	25-27 พฤศจิกายน 2567	12,999.-	14,999.-	4,900.-	4,900.-
SL105 22:40-00:15	จันทร์-พุธ				
SL100 07:45-11:10	26-28 พฤศจิกายน 2567	13,999.-	15,999.-	4,900.-	4,900.-
SL105 22:40-00:15	อังคาร-พฤหัสบดี				
SL100 07:45-11:10	27-29 พฤศจิกายน 2567	13,999.-	15,999.-	4,900.-	4,900.-
SL105 22:40-00:15	พุธ-ศุกร์				
SL100 07:45-11:10	29 พฤศจิกายน-01 ธันวาคม 2567	14,999.-	16,999.-	4,900.-	4,900.-
SL105 22:40-00:15	ศุกร์-อาทิตย์				
SL100 07:45-11:10	30 พฤศจิกายน-02 ธันวาคม 2567	14,999.-	16,999.-	4,900.-	4,900.-
SL105 22:40-00:15	เสาร์-จันทร์				
SL100 07:45-11:10	01-03 ธันวาคม 2567	13,999.-	15,999.-	4,900.-	4,900.-
SL105 22:40-00:15	อาทิตย์-อังคาร				

SL100 07:45-11:10	02-04 ธันวาคม 2567				
SL105 22:40-00:15	จันทร์-พุธ	12,999.-	14,999.-	4,900.-	4,900.-
SL100 07:45-11:10	03-05 ธันวาคม 2567				
SL105 22:40-00:15	อังคาร-พฤหัสบดี	12,999.-	14,999.-	4,900.-	4,900.-
SL100 07:45-11:10	04-06 ธันวาคม 2567				
SL105 22:40-00:15	พุธ-ศุกร์	15,999.-	17,999.-	4,900.-	4,900.-
SL100 07:45-11:10	05-07 ธันวาคม 2567				
SL105 22:40-00:15	พฤหัสบดี-เสาร์	15,999.-	17,999.-	4,900.-	4,900.-
SL100 07:45-11:10	06-08 ธันวาคม 2567				
SL105 22:40-00:15	ศุกร์-อาทิตย์	15,999.-	17,999.-	4,900.-	4,900.-
SL100 07:45-11:10	07-09 ธันวาคม 2567				
SL105 22:40-00:15	เสาร์-จันทร์	15,999.-	17,999.-	4,900.-	4,900.-
SL100 07:45-11:10	08-10 ธันวาคม 2567				
SL105 22:40-00:15	อาทิตย์-อังคาร	15,999.-	17,999.-	4,900.-	4,900.-
SL100 07:45-11:10	09-11 ธันวาคม 2567				
SL105 22:40-00:15	จันทร์-พุธ	15,999.-	17,999.-	4,900.-	4,900.-
SL100 07:45-11:10	10-12 ธันวาคม 2567				
SL105 22:40-00:15	อังคาร-พฤหัสบดี	15,999.-	17,999.-	4,900.-	4,900.-
SL100 07:45-11:10	11-13 ธันวาคม 2567				
SL105 22:40-00:15	พุธ-ศุกร์	15,999.-	17,999.-	4,900.-	4,900.-
SL100 07:45-11:10	12-14 ธันวาคม 2567				
SL105 22:40-00:15	พฤหัสบดี-เสาร์	13,999.-	15,999.-	4,900.-	4,900.-
SL100 07:45-11:10	13-15 ธันวาคม 2567				
SL105 22:40-00:15	ศุกร์-อาทิตย์	14,999.-	16,999.-	4,900.-	4,900.-
SL100 07:45-11:10	14-16 ธันวาคม 2567				
SL105 22:40-00:15	เสาร์-จันทร์	14,999.-	16,999.-	4,900.-	4,900.-
SL100 07:45-11:10	15-17 ธันวาคม 2567				
SL105 22:40-00:15	อาทิตย์-อังคาร	13,999.-	15,999.-	4,900.-	4,900.-
SL100 07:45-11:10	16-18 ธันวาคม 2567				
SL105 22:40-00:15	จันทร์-พุธ	12,999.-	14,999.-	4,900.-	4,900.-
SL100 07:45-11:10	17-19 ธันวาคม 2567				
SL105 22:40-00:15	อังคาร-พฤหัสบดี	13,999.-	15,999.-	4,900.-	4,900.-
SL100 07:45-11:10	18-20 ธันวาคม 2567				
SL105 22:40-00:15	พุธ-ศุกร์	13,999.-	15,999.-	4,900.-	4,900.-
SL100 07:45-11:10	19-21 ธันวาคม 2567				
SL105 22:40-00:15	พฤหัสบดี-เสาร์	13,999.-	15,999.-	4,900.-	4,900.-

SL100 07:45-11:10 SL105 22:40-00:15	20-22 ธันวาคม 2567 ศุกร์-อาทิตย์	14,999.-	16,999.-	4,900.-	4,900.-
SL100 07:45-11:10 SL105 22:40-00:15	21-23 ธันวาคม 2567 เสาร์-จันทร์	14,999.-	16,999.-	4,900.-	4,900.-
SL100 07:45-11:10 SL105 22:40-00:15	22-24 ธันวาคม 2567 อาทิตย์-อังคาร	13,999.-	15,999.-	4,900.-	4,900.-
SL100 07:45-11:10 SL105 22:40-00:15	23-25 ธันวาคม 2567 จันทร์-พุธ	13,999.-	15,999.-	4,900.-	4,900.-
SL100 07:45-11:10 SL105 22:40-00:15	24-26 ธันวาคม 2567 อังคาร-พฤหัสบดี	13,999.-	15,999.-	4,900.-	4,900.-
SL100 07:45-11:10 SL105 22:40-00:15	25-27 ธันวาคม 2567 พุธ-ศุกร์	14,999.-	16,999.-	4,900.-	4,900.-
SL100 07:45-11:10 SL105 22:40-00:15	26-28 ธันวาคม 2567 พฤหัสบดี-เสาร์	14,999.-	16,999.-	4,900.-	4,900.-
SL100 07:45-11:10 SL105 22:40-00:15	27-29 ธันวาคม 2567 ศุกร์-อาทิตย์	15,999.-	17,999.-	4,900.-	4,900.-
SL100 07:45-11:10 SL105 22:40-00:15	28-30 ธันวาคม 2567 เสาร์-จันทร์	16,999.-	16,999.-	4,900.-	4,900.-
SL100 07:45-11:10 SL105 22:40-00:15	29-31 ธันวาคม 2567 อาทิตย์-อังคาร (เทศกาลปีใหม่)	16,999.-	15,999.-	4,900.-	4,900.-
SL100 07:45-11:10 SL105 22:40-00:15	30ธันวาคม-01มกราคม 2568 จันทร์-พุธ (เทศกาลปีใหม่)	17,999.-	19,999.-	4,900.-	4,900.-
SL100 07:45-11:10 SL105 22:40-00:15	31ธันวาคม-02มกราคม 2568 อังคาร-พฤหัสบดี (เทศกาลปีใหม่)	17,999.-	19,999.-	4,900.-	4,900.-
SL100 07:45-11:10 SL105 22:40-00:15	01-03 มกราคม 2568 พุธ-ศุกร์	15,999.-	17,999.-	4,900.-	4,900.-
SL100 07:45-11:10 SL105 22:40-00:15	02-04 มกราคม 2568 พฤหัสบดี-เสาร์	15,999.-	17,999.-	4,900.-	4,900.-
SL100 07:45-11:10 SL105 22:40-00:15	03-05 มกราคม 2568 ศุกร์-อาทิตย์	14,999.-	16,999.-	4,900.-	4,900.-
SL100 07:45-11:10 SL105 22:40-00:15	04-06 มกราคม 2568 เสาร์-จันทร์	14,999.-	16,999.-	4,900.-	4,900.-
SL100 07:45-11:10 SL105 22:40-00:15	05-07 มกราคม 2568 อาทิตย์-อังคาร	13,999.-	16,999.-	4,900.-	4,900.-

SL100 07:45-11:10	07-09 มกราคม 2568	12,999.-	14,999.-	4,900.-	4,900.-
SL105 22:40-00:15	อังกคาร-พฤษหุส				
SL100 07:45-11:10	08-10 มกราคม 2568	13,999.-	15,999.-	4,900.-	4,900.-
SL105 22:40-00:15	พฤษ-ศุกร				
SL100 07:45-11:10	09-11 มกราคม 2568	13,999.-	15,999.-	4,900.-	4,900.-
SL105 22:40-00:15	พฤษหุส-เสาร				
SL100 07:45-11:10	10-12 มกราคม 2568	14,999.-	16,999.-	4,900.-	4,900.-
SL105 22:40-00:15	ศุกร-อาทิตย				
SL100 07:45-11:10	12-14 มกราคม 2568	13,999.-	15,999.-	4,900.-	4,900.-
SL105 22:40-00:15	อาทิตย-อังกคาร				
SL100 07:45-11:10	13-15 มกราคม 2568	13,999.-	15,999.-	4,900.-	4,900.-
SL105 22:40-00:15	จันทร-พฤษ				
SL100 07:45-11:10	14-16 มกราคม 2568	12,999.-	14,999.-	4,900.-	4,900.-
SL105 22:40-00:15	อังกคาร-พฤษหุส				
SL100 07:45-11:10	15-17 มกราคม 2568	13,999.-	15,999.-	4,900.-	4,900.-
SL105 22:40-00:15	พฤษ-ศุกร				
SL100 07:45-11:10	16-18 มกราคม 2568	13,999.-	15,999.-	4,900.-	4,900.-
SL105 22:40-00:15	พฤษหุส-เสาร				
SL100 07:45-11:10	17-19 มกราคม 2568	14,999.-	16,999.-	4,900.-	4,900.-
SL105 22:40-00:15	ศุกร-อาทิตย				
SL100 07:45-11:10	18-20 มกราคม 2568	14,999.-	16,999.-	4,900.-	4,900.-
SL105 22:40-00:15	เสาร-จันทร				
SL100 07:45-11:10	19-21 มกราคม 2568	13,999.-	15,999.-	4,900.-	4,900.-
SL105 22:40-00:15	อาทิตย-อังกคาร				
SL100 07:45-11:10	20-22 มกราคม 2568	13,999.-	15,999.-	4,900.-	4,900.-
SL105 22:40-00:15	จันทร-พฤษ				
SL100 07:45-11:10	21-23 มกราคม 2568	12,999.-	14,999.-	4,900.-	4,900.-
SL105 22:40-00:15	อังกคาร-พฤษหุส				
SL100 07:45-11:10	22-24 มกราคม 2568	13,999.-	15,999.-	4,900.-	4,900.-
SL105 22:40-00:15	พฤษ-ศุกร				
SL100 07:45-11:10	23-25 มกราคม 2568	13,999.-	15,999.-	4,900.-	4,900.-
SL105 22:40-00:15	พฤษหุส-เสาร				
SL100 07:45-11:10	24-26 มกราคม 2568	14,999.-	16,999.-	4,900.-	4,900.-
SL105 22:40-00:15	ศุกร-อาทิตย				
SL100 07:45-11:10	25-27 มกราคม 2568	14,999.-	16,999.-	4,900.-	4,900.-
SL105 22:40-00:15	เสาร-จันทร				

SL100 07:45-11:10	26-28 มกราคม 2568	13,999.-	15,999.-	4,900.-	4,900.-
SL105 22:40-00:15	อาทิตย์-อังคาร				
SL100 07:45-11:10	27-29 มกราคม 2568	13,999.-	15,999.-	4,900.-	4,900.-
SL105 22:40-00:15	จันทร์-พุธ				
SL100 07:45-11:10	28-30 มกราคม 2568	12,999.-	14,999.-	4,900.-	4,900.-
SL105 22:40-00:15	อังคาร-พฤหัสบดี				
SL100 07:45-11:10	29-30 มกราคม 2568	13,999.-	15,999.-	4,900.-	4,900.-
SL105 22:40-00:15	พุธ-ศุกร์				
SL100 07:45-11:10	30 ม.ค.-01กพ 2568	13,999.-	15,999.-	4,900.-	4,900.-
SL105 22:40-00:15	พฤหัสบดี-เสาร์				
SL100 07:45-11:10	31 ม.ค.-02 กพ 2568	14,999.-	16,999.-	4,900.-	4,900.-
SL105 22:40-00:15	ศุกร์-อาทิตย์				
SL100 07:45-11:10	01-03 กุมภาพันธ์ 2568	14,999.-	16,999.-	4,900.-	4,900.-
SL105 22:40-00:15	เสาร์-จันทร์				
SL100 07:45-11:10	02-04 กุมภาพันธ์ 2568	13,999.-	15,999.-	4,900.-	4,900.-
SL105 22:40-00:15	อาทิตย์-อังคาร				
SL100 07:45-11:10	03-05 กุมภาพันธ์ 2568	13,999.-	15,999.-	4,900.-	4,900.-
SL105 22:40-00:15	จันทร์-พุธ				
SL100 07:45-11:10	04-06 กุมภาพันธ์ 2568	12,999.-	14,999.-	4,900.-	4,900.-
SL105 22:40-00:15	อังคาร-พฤหัสบดี				
SL100 07:45-11:10	05-07 กุมภาพันธ์ 2568	13,999.-	15,999.-	4,900.-	4,900.-
SL105 22:40-00:15	พุธ-ศุกร์				
SL100 07:45-11:10	06-08 กุมภาพันธ์ 2568	13,999.-	15,999.-	4,900.-	4,900.-
SL105 22:40-00:15	พฤหัสบดี-เสาร์				
SL100 07:45-11:10	07-09 กุมภาพันธ์ 2568	14,999.-	16,999.-	4,900.-	4,900.-
SL105 22:40-00:15	ศุกร์-อาทิตย์				
SL100 07:45-11:10	08-10 กุมภาพันธ์ 2568	14,999.-	16,999.-	4,900.-	4,900.-
SL105 22:40-00:15	เสาร์-จันทร์				
SL100 07:45-11:10	09-11 กุมภาพันธ์ 2568	13,999.-	15,999.-	4,900.-	4,900.-
SL105 22:40-00:15	อาทิตย์-อังคาร				
SL100 07:45-11:10	10-12 กุมภาพันธ์ 2568	13,999.-	15,999.-	4,900.-	4,900.-
SL105 22:40-00:15	จันทร์-พุธ				
SL100 07:45-11:10	11-13 กุมภาพันธ์ 2568	15,999.-	17,999.-	4,900.-	4,900.-
SL105 22:40-00:15	อังคาร-พฤหัสบดี				
SL100 07:45-11:10	12-14 กุมภาพันธ์ 2568	15,999.-	17,999.-	4,900.-	4,900.-
SL105 22:40-00:15	พุธ-ศุกร์				

SL100 07:45-11:10 SL105 22:40-00:15	13-15 กุมภาพันธ์ 2568 พฤษ-เสาร	15,999.-	17,999.-	4,900.-	4,900.-
SL100 07:45-11:10 SL105 22:40-00:15	14-16 กุมภาพันธ์ 2568 ศุกร-อาทิตย์	14,999.-	16,999.-	4,900.-	4,900.-
SL100 07:45-11:10 SL105 22:40-00:15	15-17 กุมภาพันธ์ 2568 เสาร-จันทร	14,999.-	16,999.-	4,900.-	4,900.-
SL100 07:45-11:10 SL105 22:40-00:15	16-18 กุมภาพันธ์ 2568 อาทิตย์-อังคาร	13,999.-	15,999.-	4,900.-	4,900.-
SL100 07:45-11:10 SL105 22:40-00:15	17-19 กุมภาพันธ์ 2568 จันทร-พุธ	13,999.-	15,999.-	4,900.-	4,900.-
SL100 07:45-11:10 SL105 22:40-00:15	18-20 กุมภาพันธ์ 2568 อังคาร-พฤษ	12,999.-	14,999.-	4,900.-	4,900.-
SL100 07:45-11:10 SL105 22:40-00:15	19-21 กุมภาพันธ์ 2568 พุธ-ศุกร	13,999.-	15,999.-	4,900.-	4,900.-
SL100 07:45-11:10 SL105 22:40-00:15	20-22 กุมภาพันธ์ 2568 พฤษ-เสาร	13,999.-	15,999.-	4,900.-	4,900.-
SL100 07:45-11:10 SL105 22:40-00:15	21-22 กุมภาพันธ์ 2568 ศุกร-อาทิตย์	14,999.-	16,999.-	4,900.-	4,900.-
SL100 07:45-11:10 SL105 22:40-00:15	22-24 กุมภาพันธ์ 2568 เสาร-จันทร	14,999.-	16,999.-	4,900.-	4,900.-
SL100 07:45-11:10 SL105 22:40-00:15	23-25 กุมภาพันธ์ 2568 อาทิตย์-อังคาร	13,999.-	15,999.-	4,900.-	4,900.-
SL100 07:45-11:10 SL105 22:40-00:15	24-26 กุมภาพันธ์ 2568 จันทร-พุธ	13,999.-	15,999.-	4,900.-	4,900.-
SL100 07:45-11:10 SL105 22:40-00:15	25-27 กุมภาพันธ์ 2568 อังคาร-พฤษ	12,999.-	14,999.-	4,900.-	4,900.-
SL100 07:45-11:10 SL105 22:40-00:15	26-28 กุมภาพันธ์ 2568 พุธ-ศุกร	13,999.-	15,999.-	4,900.-	4,900.-
SL100 07:45-11:10 SL105 22:40-00:15	27 ก.พ. -01 มี.ค. 2568 พฤษ-เสาร	13,999.-	15,999.-	4,900.-	4,900.-
SL100 07:45-11:10 SL105 22:40-00:15	28 ก.พ. -02 มี.ค. 2568 ศุกร-อาทิตย์	14,999.-	16,999.-	4,900.-	4,900.-
SL100 07:45-11:10 SL105 22:40-00:15	01-03 มีนาคม 2568 เสาร-จันทร	14,999.-	16,999.-	4,900.-	4,900.-
SL100 07:45-11:10 SL105 22:40-00:15	02-04 มีนาคม 2568 อาทิตย์-อังคาร	13,999.-	15,999.-	4,900.-	4,900.-

SL100 07:45-11:10 SL105 22:40-00:15	04-06 มีนาคม 2568 อังกคาร-พฤษหัท	12,999.-	14,999.-	4,900.-	4,900.-
SL100 07:45-11:10 SL105 22:40-00:15	05-07 มีนาคม 2568 พฤษ-ศุกร	13,999.-	15,999.-	4,900.-	4,900.-
SL100 07:45-11:10 SL105 22:40-00:15	06-08 มีนาคม 2568 พฤษหัท-เสาร	13,999.-	15,999.-	4,900.-	4,900.-
SL100 07:45-11:10 SL105 22:40-00:15	07-09 มีนาคม 2568 ศุกร-อาทิตย	14,999.-	16,999.-	4,900.-	4,900.-
SL100 07:45-11:10 SL105 22:40-00:15	08-10 มีนาคม 2568 เสาร-จันทร	14,999.-	16,999.-	4,900.-	4,900.-
SL100 07:45-11:10 SL105 22:40-00:15	09-11 มีนาคม 2568 อาทิตย-อังกคาร	13,999.-	15,999.-	4,900.-	4,900.-
SL100 07:45-11:10 SL105 22:40-00:15	10-11 มีนาคม 2568 จันทร-พฤษ	13,999.-	15,999.-	4,900.-	4,900.-
SL100 07:45-11:10 SL105 22:40-00:15	11-13 มีนาคม 2568 อังกคาร-พฤษหัท	12,999.-	14,999.-	4,900.-	4,900.-
SL100 07:45-11:10 SL105 22:40-00:15	12-14 มีนาคม 2568 พฤษ-ศุกร	13,999.-	15,999.-	4,900.-	4,900.-
SL100 07:45-11:10 SL105 22:40-00:15	13-15 มีนาคม 2568 พฤษหัท-เสาร	13,999.-	15,999.-	4,900.-	4,900.-
SL100 07:45-11:10 SL105 22:40-00:15	14-16 มีนาคม 2568 ศุกร-อาทิตย	14,999.-	16,999.-	4,900.-	4,900.-
SL100 07:45-11:10 SL105 22:40-00:15	15-17 มีนาคม 2568 เสาร-จันทร	14,999.-	16,999.-	4,900.-	4,900.-
SL100 07:45-11:10 SL105 22:40-00:15	16-18 มีนาคม 2568 อาทิตย-อังกคาร	13,999.-	15,999.-	4,900.-	4,900.-
SL100 07:45-11:10 SL105 22:40-00:15	17-19 มีนาคม 2568 จันทร-พฤษ	13,999.-	15,999.-	4,900.-	4,900.-
SL100 07:45-11:10 SL105 22:40-00:15	18-20 มีนาคม 2568 อังกคาร-พฤษหัท	12,999.-	14,999.-	4,900.-	4,900.-
SL100 07:45-11:10 SL105 22:40-00:15	19-21 มีนาคม 2568 พฤษ-ศุกร	13,999.-	15,999.-	4,900.-	4,900.-
SL100 07:45-11:10 SL105 22:40-00:15	20-22 มีนาคม 2568 พฤษหัท-เสาร	13,999.-	15,999.-	4,900.-	4,900.-
SL100 07:45-11:10 SL105 22:40-00:15	21-23 มีนาคม 2568 ศุกร-อาทิตย	14,999.-	16,999.-	4,900.-	4,900.-

SL100 07:45-11:10	22-24 มีนาคม 2568	14,999.-	16,999.-	4,900.-	4,900.-
SL105 22:40-00:15	เสาร์-จันทร์				
SL100 07:45-11:10	23-25 มีนาคม 2568	13,999.-	15,999.-	4,900.-	4,900.-
SL105 22:40-00:15	อาทิตย์-อังคาร				
SL100 07:45-11:10	24-26 มีนาคม 2568	13,999.-	15,999.-	4,900.-	4,900.-
SL105 22:40-00:15	จันทร์-พุธ				
SL100 07:45-11:10	25-27 มีนาคม 2568	12,999.-	14,999.-	4,900.-	4,900.-
SL105 22:40-00:15	อังคาร-พฤหัสบดี				
SL100 07:45-11:10	26-28 มีนาคม 2568	13,999.-	15,999.-	4,900.-	4,900.-
SL105 22:40-00:15	พุธ-ศุกร์				
SL100 07:45-11:10	27-29 มีนาคม 2568	13,999.-	15,999.-	4,900.-	4,900.-
SL105 22:40-00:15	พฤหัสบดี-เสาร์				
SL100 07:45-11:10	28-30 มีนาคม 2568	14,999.-	16,999.-	4,900.-	4,900.-
SL105 22:40-00:15	ศุกร์-อาทิตย์				
SL100 07:45-11:10	29-31 มีนาคม 2568	14,999.-	16,999.-	4,900.-	4,900.-
SL105 22:40-00:15	เสาร์-จันทร์				
SL100 07:45-11:10	30 มี.ค.01 เม.ย. 2568	13,999.-	15,999.-	4,900.-	4,900.-
SL105 22:40-00:15	อาทิตย์-อังคาร				
SL100 07:45-11:10	31 มี.ค.02 เม.ย. 2568	13,999.-	15,999.-	4,900.-	4,900.-
SL105 22:40-00:15	จันทร์-พุธ				
SL100 07:45-11:10	01-03 เมษายน 2568	12,999.-	14,999.-	4,900.-	4,900.-
SL105 22:40-00:15	อังคาร-พฤหัสบดี				
SL100 07:45-11:10	02-04 เมษายน 2568	13,999.-	15,999.-	4,900.-	4,900.-
SL105 22:40-00:15	พุธ-ศุกร์				
SL100 07:45-11:10	03-05 เมษายน 2568	13,999.-	15,999.-	4,900.-	4,900.-
SL105 22:40-00:15	พฤหัสบดี-เสาร์				
SL100 07:45-11:10	04-06 เมษายน 2568	14,999.-	16,999.-	4,900.-	4,900.-
SL105 22:40-00:15	ศุกร์-อาทิตย์				
SL100 07:45-11:10	05-07 เมษายน 2568	15,999.-	17,999.-	4,900.-	4,900.-
SL105 22:40-00:15	เสาร์-จันทร์				
SL100 07:45-11:10	06-08 เมษายน 2568	15,999.-	17,999.-	4,900.-	4,900.-
SL105 22:40-00:15	อาทิตย์-อังคาร				
SL100 07:45-11:10	07-09 เมษายน 2568	13,999.-	15,999.-	4,900.-	4,900.-
SL105 22:40-00:15	จันทร์-พุธ				
SL100 07:45-11:10	08-10 เมษายน 2568	12,999.-	14,999.-	4,900.-	4,900.-
SL105 22:40-00:15	อังคาร-พฤหัสบดี				

SL100 07:45-11:10 SL105 22:40-00:15	09-11 เมษายน 2568 พุทธ-ศุกร์	13,999.-	15,999.-	4,900.-	4,900.-
SL100 07:45-11:10 SL105 22:40-00:15	10-12 เมษายน 2568 พฤษ-เสาร์	13,999.-	15,999.-	4,900.-	4,900.-
SL100 07:45-11:10 SL105 22:40-00:15	11-13 เมษายน 2568 ศุกร์-อาทิตย์	15,999.-	17,999.-	4,900.-	4,900.-
SL100 07:45-11:10 SL105 22:40-00:15	12-14 เมษายน 2568 (วันสงกรานต์) เสาร์-จันทร์	16,999.-	18,999.-	4,900.-	4,900.-
SL100 07:45-11:10 SL105 22:40-00:15	13-15 เมษายน 2568 (วันสงกรานต์) อาทิตย์-อังคาร	16,999.-	18,999.-	4,900.-	4,900.-
SL100 07:45-11:10 SL105 22:40-00:15	14-16 เมษายน 2568 (วันสงกรานต์) จันทร์-พุธ	15,999.-	17,999.-	4,900.-	4,900.-
SL100 07:45-11:10 SL105 22:40-00:15	15-17 เมษายน 2568 อังคาร-พฤษ	15,999.-	17,999.-	4,900.-	4,900.-
SL100 07:45-11:10 SL105 22:40-00:15	16-18 เมษายน 2568 พุทธ-ศุกร์	15,999.-	17,999.-	4,900.-	4,900.-
SL100 07:45-11:10 SL105 22:40-00:15	17-19 เมษายน 2568 พฤษ-เสาร์	13,999.-	15,999.-	4,900.-	4,900.-
SL100 07:45-11:10 SL105 22:40-00:15	18-20 เมษายน 2568 ศุกร์-อาทิตย์	14,999.-	16,999.-	4,900.-	4,900.-
SL100 07:45-11:10 SL105 22:40-00:15	19-21 เมษายน 2568 เสาร์-จันทร์	14,999.-	16,999.-	4,900.-	4,900.-
SL100 07:45-11:10 SL105 22:40-00:15	20-22 เมษายน 2568 อาทิตย์-อังคาร	13,999.-	15,999.-	4,900.-	4,900.-
SL100 07:45-11:10 SL105 22:40-00:15	21-23 เมษายน 2568 จันทร์-พุธ	13,999.-	15,999.-	4,900.-	4,900.-
SL100 07:45-11:10 SL105 22:40-00:15	22-24 เมษายน 2568 อังคาร-พฤษ	12,999.-	14,999.-	4,900.-	4,900.-
SL100 07:45-11:10 SL105 22:40-00:15	23-25 เมษายน 2568 พุทธ-ศุกร์	13,999.-	15,999.-	4,900.-	4,900.-
SL100 07:45-11:10 SL105 22:40-00:15	24-26 เมษายน 2568 พฤษ-เสาร์	13,999.-	15,999.-	4,900.-	4,900.-
SL100 07:45-11:10	25-27 เมษายน 2568	14,999.-	16,999.-	4,900.-	4,900.-

SL105 22:40-00:15	ศุกร์-อาทิตย์				
SL100 07:45-11:10	26-28 เมษายน 2568	14,999.-	16,999.-	4,900.-	4,900.-
SL105 22:40-00:15	เสาร์-จันทร์				
SL100 07:45-11:10	27-29 เมษายน 2568	13,999.-	15,999.-	4,900.-	4,900.-
SL105 22:40-00:15	อาทิตย์-อังคาร				
SL100 07:45-11:10	28-30 เมษายน 2568	13,999.-	15,999.-	4,900.-	4,900.-
SL105 22:40-00:15	จันทร์-พุธ				
SL100 07:45-11:10	29 เม.ย.-01 พ.ค. 2568	12,999.-	14,999.-	4,900.-	4,900.-
SL105 22:40-00:15	อังคาร-พฤหัสบดี				
SL100 07:45-11:10	30 เม.ย.-02 พ.ค. 2568	13,999.-	15,999.-	4,900.-	4,900.-
SL105 22:40-00:15	พุธ-ศุกร์				
SL100 07:45-11:10	01-03 พฤษภาคม 2568	15,999.-	17,999.-	4,900.-	4,900.-
SL105 22:40-00:15	พฤหัสบดี-เสาร์				
SL100 07:45-11:10	02-04 พฤษภาคม 2568	15,999.-	17,999.-	4,900.-	4,900.-
SL105 22:40-00:15	ศุกร์-อาทิตย์				
SL100 07:45-11:10	03-05 พฤษภาคม 2568	15,999.-	17,999.-	4,900.-	4,900.-
SL105 22:40-00:15	เสาร์-จันทร์				
SL100 07:45-11:10	04-06 พฤษภาคม 2568	15,999.-	17,999.-	4,900.-	4,900.-
SL105 22:40-00:15	อาทิตย์-อังคาร				
SL100 07:45-11:10	05-07 พฤษภาคม 2568	14,999.-	16,999.-	4,900.-	4,900.-
SL105 22:40-00:15	จันทร์-พุธ				
SL100 07:45-11:10	06-08 พฤษภาคม 2568	14,999.-	16,999.-	4,900.-	4,900.-
SL105 22:40-00:15	อังคาร-พฤหัสบดี				
SL100 07:45-11:10	07-09 พฤษภาคม 2568	14,999.-	16,999.-	4,900.-	4,900.-
SL105 22:40-00:15	พุธ-ศุกร์				
SL100 07:45-11:10	08-10 พฤษภาคม 2568	14,999.-	16,999.-	4,900.-	4,900.-
SL105 22:40-00:15	พฤหัสบดี-เสาร์				
SL100 07:45-11:10	09-11 พฤษภาคม 2568	14,999.-	16,999.-	4,900.-	4,900.-
SL105 22:40-00:15	ศุกร์-อาทิตย์				
SL100 07:45-11:10	10-12 พฤษภาคม 2568	15,999.-	17,999.-	4,900.-	4,900.-
SL105 22:40-00:15	เสาร์-จันทร์				
SL100 07:45-11:10	11-13 พฤษภาคม 2568	15,999.-	17,999.-	4,900.-	4,900.-
SL105 22:40-00:15	อาทิตย์-อังคาร				
SL100 07:45-11:10	12-14 พฤษภาคม 2568	15,999.-	17,999.-	4,900.-	4,900.-
SL105 22:40-00:15	จันทร์-พุธ				
SL100 07:45-11:10	13-15 พฤษภาคม 2568	12,999.-	14,999.-	4,900.-	4,900.-
SL105 22:40-00:15					

	อังคาร-พฤษภาคม				
SL100 07:45-11:10 SL105 22:40-00:15	14-16 พฤษภาคม 2568 พุธ-ศุกร์	13,999.-	15,999.-	4,900.-	4,900.-
SL100 07:45-11:10 SL105 22:40-00:15	15-17 พฤษภาคม 2568 พฤษภาคม-เสาร์	13,999.-	15,999.-	4,900.-	4,900.-
SL100 07:45-11:10 SL105 22:40-00:15	16-18 พฤษภาคม 2568 ศุกร์-อาทิตย์	14,999.-	16,999.-	4,900.-	4,900.-
SL100 07:45-11:10 SL105 22:40-00:15	17-19 พฤษภาคม 2568 เสาร์-จันทร์	14,999.-	16,999.-	4,900.-	4,900.-
SL100 07:45-11:10 SL105 22:40-00:15	18-20 พฤษภาคม 2568 อาทิตย์-อังคาร	13,999.-	15,999.-	4,900.-	4,900.-
SL100 07:45-11:10 SL105 22:40-00:15	19-21 พฤษภาคม 2568 จันทร์-พุธ	13,999.-	15,999.-	4,900.-	4,900.-
SL100 07:45-11:10 SL105 22:40-00:15	20-22 พฤษภาคม 2568 อังคาร-พฤษภาคม	12,999.-	14,999.-	4,900.-	4,900.-
SL100 07:45-11:10 SL105 22:40-00:15	21-23 พฤษภาคม 2568 พุธ-ศุกร์	13,999.-	15,999.-	4,900.-	4,900.-
SL100 07:45-11:10 SL105 22:40-00:15	22-24 พฤษภาคม 2568 พฤษภาคม-เสาร์	13,999.-	15,999.-	4,900.-	4,900.-
SL100 07:45-11:10 SL105 22:40-00:15	23-25 พฤษภาคม 2568 ศุกร์-อาทิตย์	14,999.-	16,999.-	4,900.-	4,900.-
SL100 07:45-11:10 SL105 22:40-00:15	24-26 พฤษภาคม 2568 เสาร์-จันทร์	14,999.-	16,999.-	4,900.-	4,900.-
SL100 07:45-11:10 SL105 22:40-00:15	25-27 พฤษภาคม 2568 อาทิตย์-อังคาร	13,999.-	15,999.-	4,900.-	4,900.-
SL100 07:45-11:10 SL105 22:40-00:15	26-28 พฤษภาคม 2568 จันทร์-พุธ	13,999.-	15,999.-	4,900.-	4,900.-
SL100 07:45-11:10 SL105 22:40-00:15	27-29 พฤษภาคม 2568 อังคาร-พฤษภาคม	12,999.-	14,999.-	4,900.-	4,900.-
SL100 07:45-11:10 SL105 22:40-00:15	28-30 พฤษภาคม 2568 พุธ-ศุกร์	13,999.-	15,999.-	4,900.-	4,900.-
SL100 07:45-11:10 SL105 22:40-00:15	29-31 พฤษภาคม 2568 พฤษภาคม-เสาร์	13,999.-	15,999.-	4,900.-	4,900.-
SL100 07:45-11:10 SL105 22:40-00:15	30 พ.ค.-01 มิ.ย. 2568 ศุกร์-อาทิตย์	14,999.-	16,999.-	4,900.-	4,900.-
SL100 07:45-11:10	31 พ.ค.-02 มิ.ย. 2568	14,999.-	16,999.-	4,900.-	4,900.-

SL105 22:40-00:15	เสาร์-จันทร์				
-------------------	--------------	--	--	--	--

เด็กอายุ 2-11 ปี พักห้อง TWN/DBL เป็นท่านที่ 2 ในห้อง

ราคาเท่าผู้ใหญ่

เด็กอายุ 2-11 ปี พักห้อง TWN/DBL (เด็กไม่มีเตียง) เป็นท่านที่ 3 ในห้อง

ลดราคา 600 บาท

เด็กอายุ 2-11 ปี พักห้อง TRP (เด็กมีเตียง) แบบเสริมเตียง

ลดราคา 300 บาท

มีตัวเครื่องบินแล้วจอยแลนด์

ลดราคา 3,000 บาท

เงื่อนไขการจอง มัดจำท่านละ 8,000 บาท

วันแรก กรุงเทพฯ – สิงคโปร์ – Lian Shan Shuang Lin Temple- เมอร์ไลอัน - การ์เด็น บาย เดอะเบย์ - คลากคีย์ - มาริน่า เบย์ แซน – ชมโชว์ Wonder Full Light (L/D)

04.30 น. คณะพร้อมกันที่สนามบินดอนเมือง อาคารระหว่างประเทศ อาคาร 1 ROW 8 ประตู 7 สายการบิน THAI LION AIR (SL) โดยมีเจ้าหน้าที่ของบริษัทฯ คอยต้อนรับและอำนวยความสะดวกในการเช็คอินเอกสาร และสัมภาระ ค่าทิปไกด์+ค่าทิปคนขับรถเหมาจ่ายท่านละ 1,500 บาทชำระที่สนามบิน(ไม่รวมค่าทิปหัวหน้าทัวร์ตามความพึงพอใจ)

07.45 น. เดินทางสู่ สิงคโปร์ โดยสายการบิน THAI LION AIR (SL) เที่ยวบินที่ SL100 (ไม่มีอาหารและเครื่องดื่ม บริการบนเครื่อง)

11.10 น. เดินทางถึง สนามบินชางกี ประเทศสิงคโปร์ ผ่านพิธีการตรวจคนเข้าเมือง จากนั้นนำท่านเดินทางเข้าสู่ตัวเมืองสิงคโปร์ที่มีการจัดผังเมืองอย่างเป็นระเบียบเรียบร้อยและสะอาดสะอ้านจนหลายๆ ท่านต้องทึ่ง (เวลาท่องเที่ยวเร็วกว่าประเทศไทย 1 ชั่วโมง)

เที่ยง 🍽️ รับประทานอาหารเที่ยงมื้อที่ 1 ณ ภัตตาคาร BOON TONG KEE ข้าวมันไก่ชื่อดัง ระดับ 5 ดาว



ทำท่านขอพรสิ่งศักดิ์สิทธิ์ ณ วัด วัดชวงหลิน(Lian Shan Shuang Lin Monastery)เป็นวัดพุทธที่เก่าแก่ที่สุดของประเทศสิงคโปร์ที่ได้รับการขึ้นทะเบียนเป็นมรดกทางประวัติศาสตร์ สร้างขึ้นตั้งแต่ปี ค.ศ. 1898 มีรูปแบบสถาปัตยกรรมที่ยิ่งใหญ่และสวยงามโดยมีต้นแบบจากวัด Xi Chang Shi temple ด้านในมีทางเดินไปตามสวนบอนไซที่มุ่งหน้าไปที่วิหารหลักที่สวยงามทั้ง 3 อาคาร ภายในทางด้านซ้ายจะมีวัด Cheng Huang ซึ่งสร้างขึ้นให้กบยมบาลและเทพต่างๆ โดยมีวิหารหลักที่สร้างขึ้นตั้งแต่ปีค.ศ. 1912 ที่ภายในเต็มไปด้วยควันจากธูป วัดชวงหลินนั้นตั้งอยู่ค่อนข้างไกลจากตัวเมืองด้วยความศรัทธามีคนแวะเวียนเข้ามาจำนวนมาก ส่วนใหญ่ ขอพรเรื่อง โชคลาภ การงาน และบูชาเครื่องราง ของทางวัด

***** ข้อมูลสำคัญ !!** เครื่องรางศักดิ์สิทธิ์ที่วัดชวงหลินมีชื่อเสียงมากในสิงคโปร์ และในโลกโซเชียล มีกว่า 20 ชนิด เสริมพลังในด้านต่างๆ ทางทีมงานจะส่งข้อมูล วิธี การและขั้นตอนก่อนวันเดินทางและจะ บริการพาไปไหว้ และขอพรตามหลักของวัดอย่างถูกต้อง



นำท่าน ชมเมืองสิงคโปร์ นำท่าน **ถ่ายรูปคู่กับ เมอร์ไลอัน** สัญลักษณ์ของประเทศสิงคโปร์ โดยรูปปั้นครึ่งสิงโตครึ่งปลาหน้าออกทางอ่าวมาริน่า มีทัศนียภาพที่สวยงาม โดยมีฉากด้านหลังเป็น **“โรงละครเอสเฟลนาท”** ซึ่งโดดเด่นด้วยสถาปัตยกรรมคล้ายหอนามทุเรียน ชม **ถนนอลิซาเบธวอล์ค** ซึ่งเป็นจุดชมวิวยามเย็นแม่น้ำสิงคโปร์

ปรับราคา

Garden by the bay

เริ่ม 12 กรกฎาคม 67 เป็นต้นไป

Flower Domes Monet Exhibition + Cloud Forest

ราคา ผู้ใหญ่ 1,650 บาท
เด็ก 1,260 บาท





จากนั้นเข้าชม **GARDEN BY THE BAY** อีสาระให้ท่านได้ชมการจัดสวนที่ใหญ่ที่สุดบนเกาะสิงคโปร์ ขึ้นชมกับต้นไม้ขนาดยักษ์ และ เป็นศูนย์กลางการพัฒนาอย่างต่อเนื่องแห่งชาติของ Marina Bay บริหารโดยคณะกรรมการอุทยานแห่งชาติสิงคโปร์ นอกจากนี้ยังมีทางเดินลอยฟ้าเชื่อมต่อกับ **Super tree** คู่ที่มีความสูงเข้าด้วยกัน มีไว้สำหรับให้ผู้ที่มาเยือนสามารถมองเห็นสวนจากมุมสูงขึ้น 50 เมตร บนยอดของ Super tree สามารถเห็นทัศนียภาพอันงดงามของอ่าวและสวนโดยรอบ โดยรอบ

(ไม่รวมค่าบัตร SUPERTREE 15 SGD หรือ 405 บาท)



Flower Dome จะเป็นที่จัดแสดงพรรณไม้จากเขตร้อนชื้นแถบเมดิเตอร์เรเนียน มีต้นไม้ดัดยักซ์และปาล์มชวดมากมายให้เราได้ถ่ายรูป รวมถึงมีสวนจิ๋วน่ารักๆ ให้เราดูอีกด้วย เหมาะแก่การไปนั่งอ่านหนังสือ นั่งเล่นชิลๆ เพราะในเรือนกระจกจะติดแอร์ให้อากาศเย็นสบาย และมีกลิ่นหอมๆ ของดอกไม้ และต้นไม้ฟุ้งกระจายไปทั่ว



Cloud Forest จะมีน้ำตกจำลองขนาดใหญ่ พร้อมด้วยพันธุ์พืชและพันธุ์ไม้ในเขตป่าดิบชื้นมากมาย ในโดมจะออกแบบเป็นทางเดิน โดยเราจะเดินขึ้นลิฟต์ไปชั้นบนสุดแล้วเดินไต่ลงมาจนถึงชั้นล่างที่เป็นป่าหมอกสวยงามมาก

ไม่รวมค่าบัตร Flower Dome และ Cloud Forest

***หากต้องการเข้าชม 2 โดมเพิ่ม 1,650 บาท/ท่าน ** โปรดแจ้งก่อนเดินทาง **

คำ **🍲 บริการอาหารค่ำมื้อที่ 2 ณ ภัตตาคาร SONG FA BUK KUT TEH** กระดูกลมูต๋มยาจีนแสนอร่อย อาหารท้องถิ่นร้านนี้เริ่มต้นตำนานความอร่อยในปี 1966 ก่อตั้งโดย Mr. Yeo Eng Song จนถึงทุกวันนี้ ก็ 50 กว่าปี



จากนั้นนำท่านสู่ **ย่านคลากคีย์ (Clarke Quay)** เป็นย่านท่องเที่ยวที่วุ่นวายมีริมแม่น้ำสิงคโปร์ ซึ่งได้รับความนิยมทั้งสำหรับชาวสิงคโปร์และนักท่องเที่ยวต่าง ภายในย่านแห่งนี้เต็มไปด้วยร้านอาหารหลากหลาย นอกจากนี้ท่านยังสามารถเปิดประสบการณ์กับการเดินทางแสน **นั่งเรือแบบคลาสสิกโบราณที่เป็นเอกลักษณ์ของประเทศสิงคโปร์ หรือที่เรียกว่า Bumboats** ล่องเรือชมสถานที่ไฮไลท์ของสิงคโปร์ และเก็บภาพสวยๆจากมุมมองแม่น้ำ เช่น เมอร์ไลออน, สะพานเกลียว Helix Bridge, อาคารรูปเรือ มารีน่าเบย์แซนด์ เป็นต้น จะใช้เวลารอบละประมาณ 40 นาทีด้วยกัน **(ไม่รวมค่าตัว Bumboat ราคา 28 SGD หรือ 760 บาท)**



จากนั้นเดินทางเข้าเยี่ยมชมมารีน่าเบย์แซนด์ **Marina Bay Sands** โรงแรมหรูระดับ 6 ดาว โดยพื้นที่ด้านในประกอบไปด้วยโรงแรม ห้างสรรพสินค้า จุดชมวิว ฟิฟิธกันท์ คาสิโน และโรงภาพยนตร์ รวมถึงส่วนของ แซนด์สกายพาร์คที่เป็นสระว่ายน้ำ **(ไม่รวมค่าเข้าชมจุดชมวิว SAND SKY PARK 57 ราคา 30 SGD หรือประมาณ 810 บาท)**

20.00 ชมการแสดงโชว์แสง สี เสียง และน้ำ ที่ใหญ่ที่สุดใน South East Asia กับการแสดงที่มีชื่อว่า **Wonder Full Light** การแสดงนี้ จัดขึ้นที่ลาน Promenade หน้า **Marina Bay Sands** เป็นลานที่นั่งหันหน้าออกทางอ่าว Marina

โรงแรมที่พัก HOTEL RE / VALUE THOMSON / IBIS BUDGET SELEGIE ระดับ 3 ดาว หรือเทียบเท่า



วันที่สอง เลือกเที่ยวตาม Option ที่ต้องการ

Option A: Free & Easy (อิสระไม่มีรถและไกด์บริการ) (B/-/-)

Option B: FORT CANNING PARK - UNIVERSAL STUDIO (รวมค่าบัตร) (B/-/-)

เช้า  รับประทานอาหารเช้าที่ 3 ณ ห้องอาหารของโรงแรม

สำหรับ Option A → “FREE & EASY”
(B/-/-)

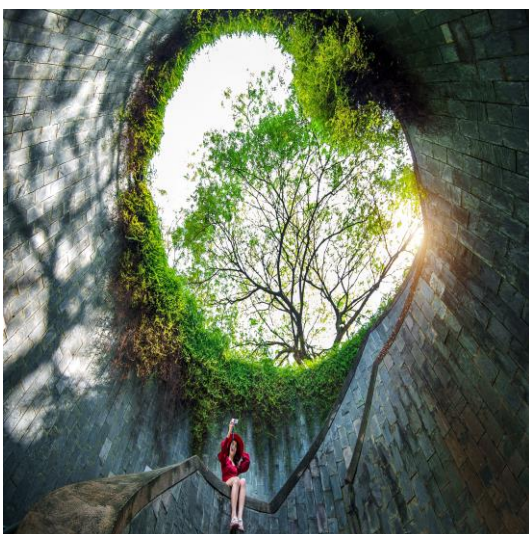
*****ไม่มีรถและไกด์บริการ*****

*****อิสระท่องเที่ยวตามอัชฌาศัย รับแผนที่และสอบถามข้อมูลการเดินทางจากหัวหน้าทัวร์*****

สำหรับ Option B → (B/-/-)

FORT CANNING PARK - UNIVERSAL STUDIO (รวมค่าบัตร) –
SENSORY SCAPE

*****มีรถและไกด์บริการ*****



นำทุกท่านเดินทางไป FORT CANNING PARK ถ่ายรูปเช็คอิน มุมมหานชนลง INTRAGRAM ให้เพื่อนๆอิจฉา และเดินเล่นบริเวณสวนสาธารณะที่เป็นป้อมปืนเก่าสมัยสงครามโลก

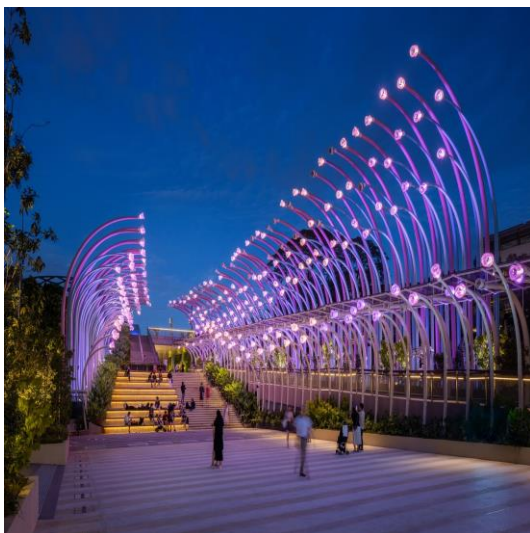
นำท่านสู่โลกเหนือจินตนาการไปยังดินแดนมหานุกของ **เกาะเซ็นโตซ่า** อาณาจักรความบันเทิงระดับโลก มีโซนกิจกรรมมากมาย เช่น โซนเอาใจนักกิน-ดื่ม-ช้อปปิ้งร้านอาหาร บาร์ คลับที่รอลีฟอาหารและเครื่องดื่มจากทั่วทุกมุมโลก รวมถึงร้านช้อปปิ้ง ร้านแบรนด์เนมและคอนเสิร์ตสดรับเส้นทาง เฟลทีฟวอลล์ ถนนสายที่โดดเด่นที่สุดของริสอร์ท เวิลด์ เซ็นโตซ่า ให้คุณได้เพลิดเพลินกับการเยี่ยมชมคาสิโนแห่งแรกของประเทศสิงคโปร์ !!



นำท่านสนุกสนานกับ UNIVERSAL STUDIO (รวมค่าบัตร) ให้ท่านได้พบกับ การแสดงสุดตระการตาและความสุข สนุกไม่รู้จบ ในที่เดียวที่ๆ คุณและครอบครัวจะได้พบและสัมผัสกับประสบการณ์ใหม่ ที่โลกยังต้องตะลึง เปิดฉากความสนุกกับยูนิเวอร์แซล สตูดิโอ!! ที่แรกและที่เดียวในภูมิภาคเอเชียตะวันออกเฉียงใต้ กับเครื่องเล่น 24 ชนิดโดย18ชนิด เป็นเครื่องเล่นที่ออกแบบใหม่หรือดัดแปลงเพื่อที่นี้โดยเฉพาะ



***** Sea. Aquarium(ยังไม่รวมค่าบัตร) (โปรดแจ้งและชำระค่าบัตรก่อนเดินทาง ได้ในราคา ผู้ใหญ่ 1,350 บาท / เด็ก อายุต่ำกว่า 12ปี ราคา 1,190 บาท) S.E.A. Aquarium เป็นพิพิธภัณฑ์สัตว์น้ำเปิดใหม่ใหญ่ที่สุดในโลกกับ Marine Life Park จัดอันดับให้เป็นอควาเรียมใหญ่สุดในเอเชียตะวันออกเฉียงใต้ ถูกออกแบบให้เป็นอุโมงค์ใต้น้ำ สามารถบรรจุน้ำเค็มได้กว่า 45 ล้านลิตร รวมสัตว์ทะเลกว่า 800 สายพันธุ์ รวบรวมสัตว์น้ำกว่า 100,000 ตัว ตกแต่งด้วยซากปรักหักพังของเรือ ภายในได้จำลองความอุดมสมบูรณ์ของทะเลต่างๆ ทั่วโลก**



จากนั้นทำท่านชม SENTOSA SENSORYSCAPE เป็นสถานที่ท่องเที่ยวที่ออกแบบมาเพื่อกระตุ้นประสาทสัมผัสต่างๆ ของผู้เข้าชม โดยใช้แสง สี เสียง กลิ่น และการสัมผัสในรูปแบบต่างๆ เพื่อสร้างประสบการณ์ที่ไม่เหมือนใคร สถานที่นี้เป็นที่รู้จักในด้านการนำเสนอศิลปะและการออกแบบที่ผสมผสานเทคโนโลยีล้ำสมัยเข้ากับการสร้างสรรค์ทางศิลปะ ทำให้ผู้เข้าชมสามารถสัมผัสกับบรรยากาศที่เต็มไปด้วยความรู้สึกและความประทับใจในทุกรายละเอียด

****อิสระอาหารกลางวันและอาหารค่ำเพื่อความสะดวกในการท่องเที่ยว****

จากนั้นนำท่านเดินทางกลับโรงแรมเพื่อพักผ่อนตามอัธยาศัย

หากท่านใดสนใจบัตร HALLOWEEN HORROR NIGHT USS 2024

โปรดเช็คราคาและวันที่เปิดให้เข้าเล่นได้ทีแบนเนอร์ด้านล่าง

(บัตรไม่สามารถใช้ร่วมกับบัตร Universal ปกติได้ ต้องซื้อแยกต่างหาก)

Non-Peak เปิดให้เล่นตั้งแต่เวลา 19.15 – 00.30 น.

Peak เปิดให้เล่นตั้งแต่เวลา 19.15 – 01.30 น.



Universal Studios Singapore
HALLOWEEN HORROR NIGHTS **12**

HALLOWEEN HORROR NIGHT USS 2024

วันที่ 27 SEP - 2 NOV

Category	Price (THB)	Available Dates
NON-PEAK	2,290 THB	SEPTEMBER 27,28 OCTOBER 3,10,17,24
PEAK	2,590 THB	OCTOBER 4,5,11,12,18 19,25,26,30,31 NOVEMBER 1,2

UNIVERSAL STUDIOS SINGAPORE HALLOWEEN HORROR NIGHTS TICKET
SGD'S HALLOWEEN HORROR NIGHTS F&B VOUCHER / SGD'S HALLOWEEN HORROR NIGHTS RETAIL VOUCHER

Superb HOLIDAYZ

วันที่สาม Yueh Hai Ching Temple-วัดพระเขี้ยวแก้ว – ท่านช้อปปิ้งย่านถนนออร์ชาร์ด - Loyang
Tua Pek Kong Temple- THE JEWEL CHANGI - กรุงเทพฯ (B/-/-)

เช้า  **รับประทานอาหารเช้าที่มีที่ 4 ณ ห้องอาหารของโรงแรม**



นำท่าน ขอพรที่ วัดเยี่ยไห้ชิง วัดลัทธิเต๋าที่เก่าแก่ที่สุดในสิงคโปร์ ขึ้นชื่อในเรื่องการขอพรความรักจนได้รับการขนานนามว่า "The Love Temple" แสดงให้เห็นว่าชาวสิงคโปร์จะมาวัดนี้เพื่อขอเรื่องความรักคู่ครองกันเป็นส่วนใหญ่ วิธีการไหว้ขอพรนำด้ายสีแดงไปคล้องไว้ที่องค์เทพเจ้า "Elder of Moon" นอกจากนี้ในวัดยังมีเทพเจ้าอื่นๆ ให้ได้ทำการอธิษฐานขอพรอีก เช่น เทพเกี่ยวกับการขอบุตร และเทพเกี่ยวกับการขอเรื่องความสำเร็จในด้านการศึกษา เป็นที่น่าสังเกตว่าในวัดจะมีศาลเจ้า 2 ห้องสร้างเหมือนกันเหมือนกันเป็นคู่แฝดหรือคู่รักเลย จุดสังเกตอีกอย่างคือในวัดจะมีชุดกระดาดาสีเป็นชุดแต่งงานของผู้ชายและผู้หญิงแขวนอยู่เป็นคู่

***** ข้อมูลสำคัญ !! วิธีการไหว้แบบคร่าว ๆ (แบบละเอียดทีมงานจะส่งให้และพาไปไหว้อีกครั้งนะครับ)**

1.รับธูปจากจุดด้านใน ไหว้ 3 จุดจากด้านนอก

*****วิธีการไหว้ขอพร : จุดธูปทั้ง 9 ดอก ที่เดียวเลย*****

ธูป 3 ดอก : ขอเรื่องการทำงานหรือการศึกษา

ธูป 3 ดอก : ขอเรื่องสุขภาพและความปลอดภัย

ธูป 3 ดอก : ขอเรื่องความรักและขอบุตรขอลูก

2.รับเครื่องไหว้/ทำบุญตามศรัทธา นำด้ายสีแดงไปคล้องไว้ที่องค์เทพเจ้า "Elder of Moon" และให้นำเงินใส่ซองไว้ที่ฐานองค์เทพเจ้า หลังจากนั้นขอพร หรือเนื้อคู่

3.เวลาขอพระบุคลิกขณะให้ชัดไปเลย เช่น อายุมากกว่า เป็นคนสิงคโปร์ ฯลฯ และให้ขอเจอภายใน 90 วัน หากมี Ref. ให้พกไปด้วย

****** ได้แล้วกลับมาขอบคุณท่านอีกครั้งนะครับ ******



นำท่าน ชมวัดพระเขี้ยวแก้ว (Buddha Tooth Relic Temple) สร้างขึ้นเพื่อเป็นที่ประดิษฐานพระเขี้ยวแก้ว ของพระพุทธเจ้า วัดพระพุทธศาสนาแห่งนี้สร้าง สถาปัตยกรรม สมัยราชวงศ์ถัง วางศิลาฤกษ์ เมื่อวันที่ 1 มีนาคม 2005 ค่าใช้จ่ายในการก่อสร้างทั้งหมดราว 62 ล้านดอลลาร์สิงคโปร์ (ประมาณ 1500 ล้านบาท) ชั้นล่างเป็นห้องโถงใหญ่ใช้ประกอบศาสนพิธี ชั้น 2-3 เป็นพิพิธภัณฑ์และห้องหนังสือ ชั้น 4 เป็นที่ประดิษฐานพระเขี้ยวแก้ว (ห้ามถ่ายภาพ) ถัดจากวัดพระเขี้ยวแก้ว ใกล้ๆกันยังมีวัดแขกชื่อว่า วัดศรีมารี อัมมันต์ (Sri Mariamman Temple) วัดแห่งนี้สร้างขึ้นเพื่อถวายเจ้าแม่มาเรีย อัมมันต์ ซึ่งเป็นที่เลื่องลือกันว่าเจ้าแม่องค์นี้มีความศักดิ์สิทธิ์ในเรื่องการรักษาอาการเจ็บป่วยและโรคภัยต่าง ๆ



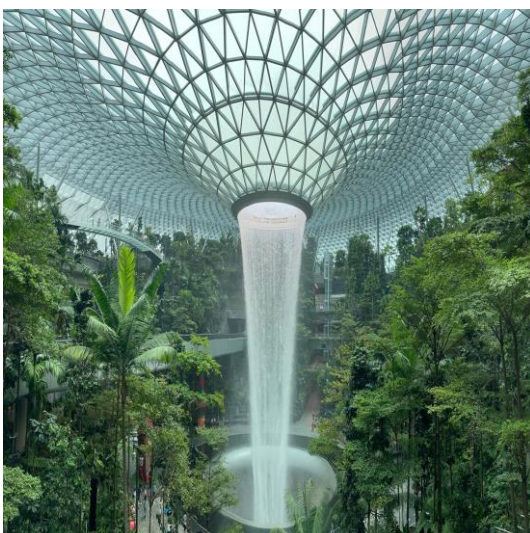
สิงคโปร์

รถโค้ชนำท่านช้อปปิ้งย่านถนนออร์ชาร์ด สินค้าแบรนด์เนม รุ่นใหม่ล่าสุด จะถูกนำมาวางขายตามห้างสรรพสินค้า ที่ตั้งอยู่บนถนนสายนี้เป็นแห่งแรก เพราะว่าสิงคโปร์มีท่าเรือและเรือสินค้าทุกลำจะ ต้องมาผ่านที่ ท่าเรือของ สิงคโปร์นี้เสมอ ถนนออร์ชาร์ดจัดได้ว่าเป็นแหล่งช้อปปิ้งระดับโลก เพราะว่ามี ศูนย์การค้า ร้านค้า และโรงแรมชั้นดีมากมายตั้งอยู่เรียงราย สองฝั่งถนน อาทิเช่น ห้าง TAKASHIMAYA, ISETAN, TANG และอื่นๆอีกมากมาย

***** (อิสระ อาหารเที่ยงเพื่อความสะดวกในการช้อปปิ้ง) *****

จากนั้นเดินทางสู่ **Loyang Tua Pek Kong Temple** ขอพรเรื่องโชคลาภ และการแก้ชง เป็นวัดใหม่ที่มีกำแพงอิฐและหลังคามุงกระเบื้อง ถูกสร้างในปี 2000 เป็นหนึ่งในวัดไม่กี่แห่งในสิงคโปร์ที่มีเทพเจ้าฮินดูบูชาควบคู่ไปกับเทพเจ้าจีน ซึ่งสะท้อนถึงความสามัคคีทางศาสนาในสิงคโปร์วัดโลย้งทัวเป็ก กอง เป็นหนึ่งในวัดไม่กี่แห่งที่เปิดให้สวดมนต์ตลอด 24 ชั่วโมง วัดนี้เป็นหนึ่งในวัด พุทธเก่าแก่ที่มีชื่อเสียงในสิงคโปร์ เทพเจ้าหลักที่นี่คือ ทั้ป่อง ในวัดนี้ คุณยัง สามารถพบเทพเจ้าฮินดูบางองค์ เช่น พระพิฆเนศ*ตามตำนานท้องถิ่น วัดนี้ เริ่มต้นจากคนเก็บกล่องกระดาษพบองค์แปะกง ถูกทิ้งไว้จึงนำมาบูชาและทำ ศาลเจ้าเล็กๆ ที่ทำจากกล่องกระดาษที่เก็บมาได้ จากนั้นคนเก็บกล่องได้โชค จากเลขข้างกล่องเป็นจำนวนเงินมหาศาล จึงสร้างวัดนี้ให้หย่อลังการเพื่อ ตอบแทนองค์แปะกง วันนี้จึงมีชื่อเสียงเรื่อง Lucky Number อย่างมากใน

***** ข้อมูลสำคัญ !!** วิธีการไหว้แบบคร่าว ๆ (แบบละเอียดทีมงานจะส่งให้และพาไปไหว้อีกครั้งนะครับ)
 การไหว้พระให้ไหว้เดินวนตามหมายเลขบนป้าย เมื่อไหว้ในวัดครบทุกจุดแล้วก็ออกมาจุดธูปขดแล้วแขวนไว้ที่ลาน วัด คนที่นี้เชื่อว่าคำอธิษฐานจะส่งไปถึงเทพเจ้าบนสวรรค์เพราะธูปยาวจะอยู่ได้นานกว่าธูปธรรมดา



ได้เวลาสมควรเดินทางสู่สนามบินชางเกี **พิเศษ !! ท่านสามารถชม THE JEWEL CHANGI** ตั้งอยู่ใจกลางท่าอากาศยานชางเกี เกิดจากความร่วมมือ ของ Changi Airport Group และ CapitalLand Mall Asia โดยวางคอนเซ็ปต์ให้ที่นี่เป็นทั้งศูนย์กลางแห่งการบินเทอร์มินอลแห่งนี้ THE JEWEL ถูกออกแบบมาให้โดมกระจกขนาดใหญ่ มีพื้นที่ทั้งหมดราว ๆ 134,000 ตารางเมตร แบ่งเป็นชั้นเหนือพื้นดิน 5 ชั้น และชั้นใต้ดิน 5 ชั้น สามารถเชื่อมต่อ ไปยังเทอร์มินอล 1-3 ได้ โดยจุดกึ่งกลางสุดของอาคารจะอลังการด้วย น้ำตกยักษ์ (Rain Vortex) สูงราว ๆ 40 เมตร จะมีน้ำไหลพรั่งพลลงมาจาก เพดาน สู่อ่างน้ำวนขนาดใหญ่ด้านล่าง

- 22.40 น. ออกเดินทางสู่สนามบินดอนเมือง โดยสายการบิน THAI LION AIR (SL) **เที่ยวบินที่ SL105** (ไม่มีอาหารและเครื่องดื่มบริการบนเครื่อง)
- 00.15 น. เดินทางกลับถึงสนามบินดอนเมือง โดยสวัสดิภาพ พร้อมความประทับใจ

หมายเหตุ โปรแกรมการเดินทางอาจเปลี่ยนแปลงตามความเหมาะสม บริษัทฯ ขอสงวนสิทธิ์ในการปรับเปลี่ยนราคา หากมีการปรับขึ้นของภาษีน้ำมันของสายบินหรือการเปลี่ยนแปลงกฎการเข้าประเทศที่มีค่าใช้จ่ายเพิ่มเติมรวมถึงการปรับเพิ่มราคาค่าบัตรเข้าชมสถานที่ท่องเที่ยว (ตามประกาศของสถานที่ท่องเที่ยววันนั้น ๆ หลังการจองทัวร์)

****สำคัญมาก ****

❖ หากเคยเข้าสิงคโปร์ด้วยชื่อเก่าหรือเคยถูกปฏิเสธการเดินทางเข้าสิงคโปร์ ต้องแจ้งให้ทราบก่อนลงทะเบียน

หากท่านสนใจตัดกรุ๊ปหรือทำกรุ๊ปเหมา กรุณาติดต่อผ่าน AGENCY

***พีเรียดราคาโปรโมชั่น 12,999.- ไม่สามารถตัดกรุ๊ปเหมาได้ ***

***** เมื่อชำระค่ามัดจำแล้วถือว่ารับทราบเงื่อนไขการจองทัวร์ทุกประการ *****

พร้อมส่งสำเนาหน้าพาสปอร์ตให้เจ้าหน้าที่จองทัวร์ / ส่วนที่เหลือจ่ายก่อนเดินทาง 15 วัน

***** กรุณาตรวจสอบพาสปอร์ต ต้องมีอายุใช้งานเหลือไม่น้อยกว่า 6 เดือน นับจากวันเดินทาง*****

อัตราโดยรวม

- ❖ **รวมสัมภาระโหลดใต้ท้องเครื่อง 20 กก. + สัมภาระถือขึ้นเครื่อง 7 กก.**
- ❖ **ตั๋วเครื่องบินและภาษีน้ำมันตามรายการ ชั้นประหยัด ไป/กลับตามกำหนดการของคณะทัวร์**
- ❖ **ค่ารถโค้ชปรับอากาศบริการตลอดการเดินทางตามรายการทัวร์**
- ❖ **ค่าอาหาร และเครื่องดื่มที่ระบุไว้ในรายการ**
- ❖ **ค่าที่พัก 2 คืนพักห้องละ 2-3 ท่าน**
- ❖ **ค่าบัตรเข้าชมสถานที่ท่องเที่ยวต่าง ๆ ตามรายการที่ได้ระบุไว้**
- ❖ **ค่าประกันอุบัติเหตุในการเดินทาง 1,000,000 บาท (ขึ้นอยู่กับเงื่อนไขของกรมธรรม์เฉพาะเหตุการณ์ที่เกิดขึ้นระหว่างวันเดินทางเท่านั้นโดยจะต้องใช้ใบรับรองแพทย์และใบเสร็จรับเงินในการเบิก)**

อัตราที่ไม่รวม

- ❖ **ค่าทิปไกด์+ค่าทิปคนขับรถ+ค่าทัวร์ส่วนที่เหลือ ท่านละ 1,500 บาทเก็บที่สนามบิน ณ วันเดินทาง (ไม่รวมค่าทิปหัวหน้าทัวร์ตามความพึงพอใจ)**
- ❖ **ค่าใช้จ่ายอื่นๆ เพิ่มเติมในกรณีที่ท่านติด COVID-19 ระหว่างเดินทาง เช่นค่าโรงแรม ค่าตรวจต่างๆ ค่าเลื่อนตัว โดยประกันจะ COVER ค่าใช้จ่ายที่เกิดขึ้นที่โรงพยาบาลเท่านั้น**
- ❖ **ค่าทำหนังสือเดินทางไทย และค่าธรรมเนียมสำหรับผู้ถือพาสปอร์ตต่างชาติ**
- ❖ **ค่าอาหาร และเครื่องดื่มที่ไม่ได้ระบุไว้ในรายการ**

- ❖ ค่าใช้จ่ายอื่นๆ ที่มิได้ระบุไว้ในรายการ เช่น ค่าชักรีด โทรศัพท์ ค่ามินิบาร์ ฯลฯ
- ❖ ภาษีมูลค่าเพิ่ม 7% และภาษี ณ ที่จ่าย 3%

เงื่อนไขในการยกเลิกทัวร์

- ❖ ยกเลิกก่อนการเดินทาง 45 วัน ขึ้นไป คืนค่าใช้จ่ายเต็มจำนวน
- ❖ ยกเลิกการเดินทาง 15 - 44 วัน สงวนสิทธิ์ยึดค่าใช้จ่ายที่ชำระมาทั้งหมด
- ❖ ยกเลิกก่อนเดินทาง น้อยกว่า 15 วัน สงวนสิทธิ์ยึดค่าทัวร์เต็มจำนวนหรือทั้งหมดที่ชำระมา
- ❖ กรณีมีเหตุยกเลิกทัวร์ โดยไม่ใช่ความผิดพลาดของบริษัททัวร์ เช่น เกิดจากสายการบิน ภัยธรรมชาติ หรือเหตุการณ์ต่างๆ แนวทางปฏิบัติจะเป็นไปตามสายการบิน
- ❖ กรณีเป็นวันหยุดเทศกาล วันหยุดนักขัตฤกษ์ วันหยุดยาว เนื่องจากเงื่อนไขการชำระเงินกับสายการบินและโรงแรมที่ต่างประเทศ ทำให้ไม่สามารถคืนค่าใช้จ่ายใดๆ ที่ชำระมาได้
- ❖ แนวทางปฏิบัติเป็นไปตาม พรบ.ธุรกิจนำเที่ยว ทุกประการ

เอกสารที่ใช้ในการเดินทาง *** สำคัญมาก ***

- ❖ หนังสือเดินทางที่มีวันกำหนดอายุใช้งานเหลือไม่น้อยกว่า 6 เดือน หรือ 181 วัน นับจากวันที่จะออกเดินทาง

เงื่อนไขการจองทัวร์

หากไม่ได้ร่วมบริการทานอาหาร หรือค่าตัวเข้าชมใดๆ ในกรณีจอยทัวร์ไม่สามารถคืนเงินได้ เนื่องจากค่าบริการที่ต่างประเทศเป็นแบบเหมาจ่าย

1. เนื่องจากตัวเครื่องบินต้องเดินทางตามวันที่ ที่ระบุบนหน้าตั๋วเท่านั้น จึงไม่สามารถยกเลิก หรือเปลี่ยนแปลงการเดินทางใดๆ ทั้งสิ้น ถ้ากรณียกเลิก หรือเปลี่ยนแปลงการเดินทาง ทางบริษัทฯ ขอสงวนสิทธิ์ในการคืนเงินทั้งหมดหรือบางส่วนให้กับท่าน
2. กรณีที่กองตรวจคนเข้าเมืองทั้งที่กรุงเทพฯ และในต่างประเทศปฏิเสธมิให้เดินทางออกหรือเข้าประเทศที่บริษัทฯ ระบุในรายการเดินทาง บริษัทฯ ขอสงวนสิทธิ์ไม่คืนค่าบริการไม่ว่ากรณีใด ๆ
3. ทางบริษัทฯ จะไม่รับผิดชอบใดๆ ทั้งสิ้น หากท่านใช้บริการของทางบริษัทฯ ไม่ครบ อาทิ ไม่เที่ยวบางรายการ, ไม่ทานอาหารบางมื้อ เพราะค่าใช้จ่ายทุกอย่าง ทางบริษัทฯ ได้ชำระค่าใช้จ่ายให้ตัวแทนต่างประเทศแบบเหมาขาด
4. **ค่าทัวร์เป็นแบบเหมาจ่ายกับบริษัททัวร์ในต่างประเทศ ไม่สามารถคืนเงินค่าทัวร์ในทุกรณี**
5. ทางบริษัทฯ จะไม่รับผิดชอบใดๆ ทั้งสิ้น หากเกิดสิ่งของสูญหายจากการโจรกรรม และ/หรือ เกิดอุบัติเหตุที่เกิดจากความประมาทของตัวนักท่องเที่ยวเอง
6. เมื่อท่านตกลงชำระเงินไม่ว่าทั้งหมดหรือบางส่วนกับทางบริษัทฯ ทางบริษัทฯ จะถือว่าท่านได้ยอมรับในเงื่อนไขข้อตกลงต่างๆ ที่ได้ระบุไว้แล้วทั้งหมด

7. ผู้เดินทางจะต้องตรวจสอบสถานะของ Visa ด้วยตนเอง เช่นการต่ออายุ หรือ การทำ Re-Entry หรือ สิทธิ หน้าที่ ต่างๆ หากมีเหตุหรือเกิดผลกระทบใดๆไม่ว่าในกรณีใดเกี่ยวกับ Visa ของท่าน ทางบริษัทจะไม่รับผิดชอบใน ทุกกรณี

หมายเหตุ

❖ หากกรุ๊ปยกเลิกจากจำนวนผู้เดินทางไม่ถึงกำหนด คืนเงินเต็มจำนวน

❖ กรุ๊ปคอนเฟิร์มเดินทาง 10 ท่านขึ้นไป // 15 ท่าน มีหัวหน้าทัวร์เดินทางไปด้วยจากเมืองไทย

- ❖ หากมีเหตุสุดวิสัยอันเกิดจากประกาศสถานการณ์ฉุกเฉินต่างๆ ทำให้เดินทางไม่ได้ อ้างอิงตาม พรบ. ธุรกิจนำเที่ยว หัก ค่าใช้จ่ายที่เกิดขึ้นจริงโดยมีใบเสร็จยืนยันกับลูกค้า
 - ❖ ตัวเครื่องบินเป็นแบบกรุ๊ปคณะ ไม่สามารถเลือกหรือล็อกที่นั่งได้ ที่นั่งอาจจะไม่ติดกัน ซึ่งเป็นไปตามเงื่อนไขของสาย การบิน
 - ❖ **เรื่องห้องพักช่วงเทศกาล** ห้องพักรูปลูกค้าระบุตอนจองทัวร์ ทางบริษัทจะ Request ให้ทางโรงแรมตามชั้นตอน ใน บางครั้งโรงแรมอาจเปลี่ยนชนิดห้องพักของลูกค้า ณ วันเข้าพัก แต่ทางบริษัทยืนยันว่าจะเพียงพอต่อจำนวนลูกค้า เช่น Request สำหรับเตียง Double Bed หากห้องไม่พอ อาจจะเป็นห้อง TWN ขยับเตียงให้ชิดกัน Request สำหรับเตียง Triple Bed หากห้องไม่พอ จะจัดให้เป็น 2ห้อง ตามเงื่อนไขของโรงแรมที่จอง
 - ❖ บริษัท ขอสงวนสิทธิ์ที่จะเปลี่ยนแปลงรายละเอียดบางประการในทัวร์นี้ เมื่อเกิดเหตุจำเป็นสุดวิสัยจนไม่อาจแก้ไขได้ และจะไม่รับผิดชอบใดๆ ในกรณีที่สูญหาย สูญเสียหรือได้รับบาดเจ็บที่นอกเหนือความรับผิดชอบของหัวหน้าทัวร์และ เหตุสุดวิสัยบางประการ เช่น การนัดหยุดงาน ภัยธรรมชาติ การจลาจล ต่างๆ เนื่องจากรายการทัวร์นี้เป็นแบบเหมา จ่ายเบ็ดเสร็จ หากท่านสละสิทธิ์การใช้บริการใดๆ ตามรายการ หรือถูกปฏิเสธการเข้าประเทศไม่ว่าในกรณีใดก็ตาม ทางบริษัทฯ ขอสงวนสิทธิ์ไม่คืนเงินในทุกกรณี
 - ❖ บริษัท มีสิทธิ์ที่จะเปลี่ยนแปลงหรือสับเปลี่ยนรายการได้ตามความเหมาะสมบริษัทขอสงวนสิทธิ์ที่จะเลื่อนการ เดินทางในกรณีที่มีผู้ร่วมคณะไม่ถึง 9 ท่าน การไม่รับประทานอาหารบางมื้อไม่เที่ยวตามรายการ ไม่สามารถขอหัก ค่าบริการคืนได้ เพราะการชำระค่าทัวร์เป็นไปในลักษณะเหมาจ่าย เมื่อท่านได้ชำระเงินมัดจำหรือทั้งหมด ไม่ว่าจะเป็ นการชำระผ่านตัวแทนของบริษัท หรือชำระโดยตรงกับทางบริษัทฯ ทางบริษัทฯ จะขอถือว่าท่านรับทราบและยอมรับ ในเงื่อนไขต่างๆ
- บริษัทฯ ไม่รับผิดชอบต่อค่าเสียหายในเหตุการณ์ที่เกิดจากสายการบิน **ไฟล์ทยกเลิกโดยมีประกาศจากสายการบิน** ภัยธรรมชาติ ปฏิบัติและอื่นๆที่อยู่นอกเหนือการควบคุมของทางบริษัทฯ หรือค่าใช้จ่ายเพิ่มเติมที่เกิดขึ้นทางตรงหรือ ทางอ้อม เช่น การเจ็บป่วย, การถูกทำร้าย, การสูญหาย, ความล่าช้า หรือจากอุบัติเหตุต่างๆ