



บริษัท ไนส์ทริป เอ็กเคอชัน จำกัด

umi-yoko

Nicetrips

ใบอนุญาตธุรกิจนำเที่ยว : 11/11290 Hotline : 092-262-9467/099-395-6414

www.nicetrip.co.th NiceTripExcursion / ทิวไรฟ์ไทม์สคราฟ / ทิวรุกทิวรทุดจอง

ปักกิ่ง
Prochina

จัตุรัสเทียนอันเหมิน พระราชวังกู้กง กำแพงเมืองจีน

Highlight
จัตุรัสเทียนอันเหมิน พระราชวังกู้กง ถนนหวงฝูจิ่ง
POP MART วัลลา: หอฟ้าเทียนถาน
กำแพงเมืองจีนค่านจวียงกวน ถนนโบราณเทียนเหมิน
พระราชวังฤดูร้อน อิสระซื้อป๊อปปี้ชานหลู่กุน

SPECIAL
Xiao Long Bao

POP MART

Best Quality
NO.1
PRO
BOOKING CENTER
GUARANTEE

ราคาเริ่มต้น
25,999.-

PCN41-CA
AIR CHINA 5 วัน 3 คืน
中国国际航空公司

น้ำหนักกระเป๋า 20 กก.

รวมประกันอุบัติเหตุ

อาหารหลากหลาย



บริษัท ไนส์ทริป เอ็กเคอชั่น จำกัด

umi-yoko

Nicetrips

ใบอนุญาตธุรกิจนำเที่ยว : 11/11290 Hotline : 092-262-9467/099-395-6414

www.nicetrip.co.th NiceTripExcursion / ทัวร์ไฟไหม้ลครา / ทัวร์ถูกทัวร์หลอกลวง

ปักกิ่ง
ProChina

จัตุรัสเทียนอันเหมิน พระราชวังกู้กง กำแพงเมืองจีน

Highlight
จัตุรัสเทียนอันเหมิน พระราชวังกู้กง ถนนหวงฝูจิ่ง
POP MART วัดลามะ หอฟ้าเทียนถาน
กำแพงเมืองจีนด้านจวิยงกวน ถนนโบราณเทียนเหมิน
พระราชวังฤดูร้อน อีสระช้อปปิ้งย่านซานหลี่ถุน

PCN41-CA
AIR CHINA 5วัน 3คืน
中国国际航空公司

SPECIAL
Xiao Long Bao

Best Quality NO.1 PRO GUARANTEE

25,999.- ราคาเริ่มต้น

น้ำหนักกระเป๋า 20 กก. รวมประกันอุบัติเหตุ อาหารหลากหลาย

เที่ยวบินขาไป

BKK >>> >>> >>> **PEK**

เที่ยวบิน เวลาออก ถึงจุดหมาย
CA980 01.30 07.00

เที่ยวบินจากกลับ

PEK >>> >>> >>> **BKK**

เที่ยวบิน เวลาออก ถึงจุดหมาย
CA979 20.00 00.10+1

DAY	PROGRAM	MEAL			HOTEL
		B	L	D	
1	สนามบินสุวรรณภูมิ	-	-	-	
2	สนามบินปักกิ่ง-จัตุรัสเทียนอันเหมิน-พระราชวังกู้กง-ถนนหวงฝูจิ่ง-POP MART			-	HOLIDAY INN EXPRESS HOTEL หรือเทียบเท่า ★★★★★
3	วัดลามะ-หอฟ้าเทียนถาน-ถนนคนเดินหนานหลั่วถู่เซียง			-	HOLIDAY INN EXPRESS HOTEL หรือเทียบเท่า ★★★★★
4	กำแพงเมืองจีนด้านจวิยงกวน-ผ่านชมสนามกีฬารังนก-ถนนโบราณเทียนเหมิน				HOLIDAY INN EXPRESS HOTEL หรือเทียบเท่า ★★★★★
5	พระราชวังฤดูร้อน-อีสระช้อปปิ้งย่านซานหลี่ถุน-POP MART-สนามบินปักกิ่ง-สนามบินสุวรรณภูมิ			-	



บริษัท ไนส์ทริป เอ็กเคอชั่น จำกัด

umi-yoko

Nicetrips

ใบอนุญาตธุรกิจนำเที่ยว : 11/11290 Hotline : 092-262-9467/099-395-6414

www.nicetrip.co.th NiceTripExcursion / ทัวร์ไฟไหม้ลคราชา / ทัวร์ภูเก็ตสุดจึ้ง

อัตราค่าบริการ

วันเดินทาง

ราคาผู้ใหญ่
พักห้องละ 2-3 ท่าน

ราคาเด็ก
(อายุ 2-20 ปี)

26-30 พฤศจิกายน 2567

25,999 บาท

25,999 บาท

ต้องการห้องพักเดี่ยว ชำระเพิ่มท่านละ 6,000 บาท

ราคาเด็กอายุไม่ถึง 2 ปี ณ วันเดินทาง (Infant) ท่านละ 6,000 บาท (ไม่มีที่นั่งบนเครื่องบิน)

ราคาทัวร์ ไม่รวมค่าทิปคนขับรถ และโค้ดท้องถิ่นตามธรรมเนียม
(ชำระทุกท่าน ยกเว้น การกอายุไม่เกิน 2 ปี ยกเว้นให้)
ขอเก็บค่าทิปโค้ดและคนขับรถ ณ สนามบินในวันเช็คอิน
ท่านละ 2,000 บาท/ทริป/ท่าน

กรณีถือหนังสือเดินทางต่างชาติบริษัทขอสงวนสิทธิ์
เก็บค่าธรรมเนียมเพิ่มเติม ท่านละ 5,000 บาท(ไม่รวมวีซ่า)



สำคัญ การอ่านเงื่อนไขแบบท้ายโดยละเอียด

เพื่อประโยชน์สูงสุดของลูกค้าทุกท่าน หากชำระเงินแล้ว
ทางบริษัทฯ จะถือว่าท่านยอมรับเงื่อนไขแล้วและไม่สามารถเปลี่ยนแปลงเงื่อนไขได้

รายการทัวร์สามารถสลับ ปรับเปลี่ยนหรืองดไปบางรายการ
ได้ตามความเหมาะสม โดยไม่ต้องแจ้งให้ทราบล่วงหน้า

อันเนื่องมาจากสภาพอากาศ เหตุการณ์ทางธรรมชาติ เหตุการณ์เมือง สภาพการจราจร สายการบิน หรือ เหตุสุดวิสัยต่างๆ ทั้งนี้จะคำนึงถึงความปลอดภัย ความเป็นไปได้ และผลประโยชน์ของผู้เดินทางเป็นสำคัญ

ทางผู้เดินทางจะไม่ฟ้องร้องใดๆ อันเนื่องมาจากได้รับทราบเงื่อนไขก่อนเดินทางแล้ว
บริษัท ฯ ขอสงวนสิทธิ์เริ่มและจบการให้บริการที่ สนามบินต้นทางขาไปเท่านั้น

กรณีผู้เดินทางมาจากต่างจังหวัด หรือต่างประเทศ และจะทำการสำรองตั๋วเครื่องบินหรือยานพาหนะอื่นๆ เพื่อใช้ในการเดินทางไปและกลับ ณ สนามบิน ทางบริษัทฯ จะไม่รับผิดชอบค่าใช้จ่ายเนื่องมาจาก เป็นค่าใช้จ่ายที่นอกเหนือจากโปรแกรมทัวร์





บริษัท ไนส์ทริป เอ็กเคอชั่น จำกัด

umi-yoko

Nicetrips

ใบอนุญาตธุรกิจนำเที่ยว : 11/11290 Hotline : 092-262-9467/099-395-6414

www.nicetrip.co.th NiceTripExcursion / ทิวไรฟ์ไทม์สคราฟ / ทิวไรฟ์ทิวไรฟ์ทิวไรฟ์

DAY
1



สนามบินสุวรรณภูมิ

B -
L -
D -

สายการบิน



สังเกตป้ายนี้



คณะพร้อมกันที่สนามบิน



สนามบินสุวรรณภูมิ

อาคาร

ผู้โดยสารขาออก

เคาน์เตอร์

AIR CHINA

เวลา

22.30

เที่ยวบิน

CA980



BKK



PVG



เที่ยวบิน

CA806

เวลาออก

01.30

ถึงจุดหมาย

07.00



เนื่องจากตัวเครื่องบินของคุณจะเป็นตัวสุ่มระบบ Random ไม่สามารถเลือกที่นั่งได้ที่นั่งอาจจะไม่ได้ที่นั่งติดกัน และไม่สามารถเลือกช่วงที่นั่งบนเครื่องบินได้ในคณะ ซึ่งเป็นไปตามเงื่อนไขของสายการบิน ขออภัยในความไม่สะดวก



(GMT+8)

เวลาที่จีน เร็วกว่าไทย 1 ชั่วโมง

กรุณาปรับเวลาของท่าน เพื่อให้ตรงกับเวลานัดหมาย



ใช้เวลาเดินทาง 06 ชั่วโมง 30 นาที



น้ำหนักกระเป๋า

20 kg.

**DAY
2**
**สนามบินปักกิ่ง-จตุรัสเทียนอันเหมิน-
พระราชวังกู้กง-
ถนนหวังฝูจิ้ง**
B SET BOX ✓

L ภัตตาคาร ✓

D - ✗

07.00 น.
เดินทางถึงสนามบินปักกิ่ง นำท่านผ่านพิธีการตรวจคนเข้าเมือง

กรุงปักกิ่ง

เมืองหลวงของสาธารณรัฐประชาชนจีน ตั้งอยู่ที่ภาคตะวันออกเฉียงเหนือ เป็นเมืองหลวงของจีนมาตั้งแต่สมัยราชวงศ์จิน ราชวงศ์หยวน ราชวงศ์หมิง ราชวงศ์ชิง จนถึงสาธารณรัฐจีนในปัจจุบัน มีประชากร 21,107,000 คน เป็นศูนย์กลางเมือง วัฒนธรรม วิทยาศาสตร์ การศึกษา และเขตชุมทางการคมนาคมทั่วสาธารณรัฐประชาชนจีน เป็นเมืองท่องเที่ยวที่มีชื่อเสียงทั้งในประเทศและต่างประเทศ แหล่งท่องเที่ยวที่สำคัญ เช่น กำแพงเมืองจีน พระราชวังโบราณ หอสักการะฟ้าเทียนถัน สุสานหลวงราชวงศ์หมิง พระราชวังพักร้อนอี่เหอหยวน และภูเขาเซียงซาน เป็นต้น


รับประทานอาหารเช้า มื้อที่ 1 # SET BOX ✓

นำท่านไปยัง จตุรัสเทียนอันเหมิน

จตุรัสเทียนอันเหมิน

จตุรัสเทียนอันเหมิน หรือรู้จักกันในชื่อของ ประตูสวรรค์อันสงบ เริ่มต้นก่อสร้างในปีค.ศ.1420 โดยราชวงศ์หมิง เป็นผู้ริเริ่มโครงการสร้าง เพื่อใช้เป็นทางเข้าเขตในพระราชวังต้องห้าม จตุรัสเทียนอันเหมินตั้งอยู่หน้าทางเข้าของพระราชวังต้องห้าม โดยชื่อของจตุรัสเทียนอันเหมินมาจากประตูเทียนอัน ที่ตั้งอยู่ทิศเหนือในเขตพระราชวังต้องห้าม และยังเป็นสถานที่สำคัญในเชิงประวัติศาสตร์ ที่เกิดเหตุการณ์มากมายอีกด้วยเช่นกัน


รับประทานอาหารกลางวัน มื้อที่ 2 # ภัตตาคาร ✓



บริษัท ไนส์ทริป เอ็กเคอชัน จำกัด

umi-yoko

Nicetrips

ใบอนุญาตธุรกิจนำเที่ยว : 11/11290 Hotline : 092-262-9467/099-395-6414

www.nicetrip.co.th NiceTripExcursion / ทิวไรฟ์ไทม์ลคราคา / ทิวรุกทิวรทุดจอง



THE IMPERIAL PALACE

พระราชวังกู้กง

พระราชวังกู้กง

พระราชวังกู้กง หรือ พระราชวังต้องห้าม เริ่มก่อสร้างตั้งแต่ปี 1406 (ปีที่ 4 รัชสมัยจักรพรรดิหย่งเล่อของราชวงศ์หมิง) สร้างเสร็จเมื่อปี 1420 ใช้เวลาประมาณ 14 ปี สังก่อสร้างในพระราชวังต้องห้ามสร้างด้วยไม้ มีหลังคากระเบื้องเคลือบสีเหลือง ฐานหินสีขาว และประดับประดาขึ้นด้วยภาพวาดหลากสีสัน พระราชวังต้องห้ามมีทั้งหมดสี่ประตู ประตูทิศใต้มีชื่อว่า "อู่เหมิน" ประตูทิศตะวันออกชื่อว่า "ตงหวาเหมิน" ประตูทิศตะวันตกชื่อว่า "ซีหวาเหมิน" ส่วนทิศเหนือชื่อว่า "เสินอู่เหมิน" โดยด้านหลังประตู "เสินอู่เหมิน" มีภูเขาจำลองซึ่งก่อสร้างขึ้นด้วยดินและหิน และครอบคลุมไว้ด้วยป่าต้นสนและต้นไผ่ มองโดยรวม ภูเขาจำลองนั้นเป็นที่กำบังของพระราชวังต้องห้ามได้อย่างดี



WANGFUJING STREET

ถนนหวังฝูจิ่ง

ถนนหวังฝูจิ่ง

ถนนหวังฝูจิ่ง ตั้งอยู่ทางทิศตะวันออกของพระราชวังต้องห้าม หนึ่งในถนนช้อปปิ้งที่เก่าแก่ที่สุดและมีชื่อเสียงที่สุดในกรุงปักกิ่ง ห้างสรรพสินค้า สายล่อม ตลอดจนความยาวของถนน รวมถึงร้านอาหารของเก่า ทำให้ที่นี่เป็นถนนที่มีชื่อเสียงโดยถนนหวังฝูจิ่ง



เพื่อไม่รบกวนเวลาของท่าน อิสระรับประทานอาหารเย็น



ที่พัก คืนที่ 1: HOLIDAY INN EXPRESS HOTEL หรือเทียบเท่าระดับ 4 ดาว(ประเทศจีน)



**DAY
3**
**วัดลามะ-หอฟ้าเทียนถาน-
ถนนคนเดินหนานหลั่วกู่เซียง**
B โรงแรม
L ภัตตาคาร
D -

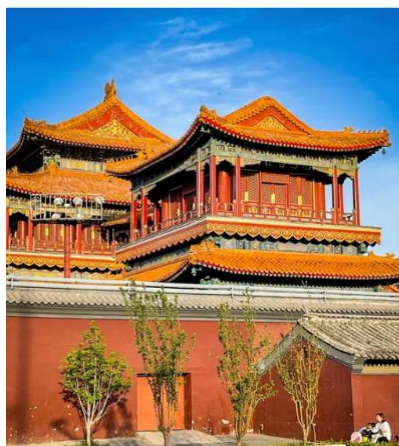
รับประทานอาหารเช้า มื้อที่ 3# โรงแรม

LAMA TEMPLE

วัดลามะ

วัดลามะ

วัดลามะ หรือที่รู้จักกันในชื่อของ วัดองค์ชายสี่ วัดศักดิ์สิทธิ์ในปักกิ่ง แห่งหนึ่งของศาสนาพุทธนิกายทิเบต ที่มีเนื้อที่กว่า 6 ไร่ ตารางเมตร ผู้คนนิยมมากกราบไหว้ขอพร วัดนี้สร้างขึ้นตามพระราชโองการของ คังซีฮ่องเต้ เพื่อใช้เป็นที่ประทับสำหรับพระราชโอรสองค์ที่ 4 ที่ชื่อว่า “หย่งเจิ้น” โดยพระองค์ได้พระราชทานพื้นที่ส่วนหนึ่งของวังแห่งนี้ให้กับลามะ “นิกายหมวกเหลือง” หนึ่งในนิกายย่อยของพระพุทธรศาสนาธิเบตเพื่อตั้งเป็นวัด ภายหลังที่เสด็จสวรรคต ฮ่องเต้องค์ใหม่ได้พระราชทานพื้นที่ทั้งหมดของวังให้กับวัด และเปลี่ยนชื่อใหม่เป็น “วัดลามะ”


รับประทานอาหารกลางวัน มื้อที่ 4 # ภัตตาคาร


TIAN TAN TEMPLE OF HEAVEN PARK

หอฟ้าเทียนถาน

หอฟ้าเทียนถาน

หอสักการะฟ้าเทียนถาน หรือ เกียนตี้ตัน สร้างขึ้นในสมัยจักรพรรดิหย่งเล่อ แห่งราชวงศ์หมิง ค.ศ.1420 เพื่อใช้ประกอบพิธีบวงสรวงต่อสวรรค์ตามคติความเชื่อของจีนโบราณ ตั้งอยู่ทางทิศใต้ของกรุงปักกิ่ง ประเทศจีน บนพื้นที่กว้างขวางโอ่อ่า 2.7 ล้านตารางเมตร หรือ 1,668.75 ไร่ (ใหญ่กว่าพระราชวังต้องห้ามถึง 4 เท่า) ตัวหอสร้างด้วยไม้ทั้งหลัง ความสูง 3 ชั้น ตั้งบนฐานหินหยกขาว มีเส้นผ่าศูนย์กลางยาว 32.5 เมตร และสูง 38 เมตร โดยไม่ได้ใช้ตะปูในการก่อสร้างแม้แต่ตัวเดียว

WANGFUJING STREET

ถนนคนเดินหนานหลัวกู่เซียง

ถนนคนเดินหนานหลัวกู่เซียง

ถนนคนเดินที่มีขนาดใหญ่และมีชื่อเสียงมากของกรุงปักกิ่ง ย่านเก่าแก่ของใจกลางกรุงปักกิ่งมีสถาปัตยกรรมแบบดั้งเดิมทั้งเก่าและใหม่ อาคารบ้านเรือนของที่นี่มีอายุหลายร้อยปี ตรอกซอกซอยที่เก่าแก่ที่สุดในกรุงปักกิ่ง ต่อมาย่านหนานหลัวกู่เซียง ได้ดัดแปลงเป็นร้านค้า แต่ก็ยังคงความเก่าแก่ของแบบบ้านโบราณไว้ ท่านที่มาเยือนจะได้กลิ่นอายของความคลาสสิกที่ซ่อนอยู่บนถนนโบราณที่มีอายุหลายร้อยปี ที่ได้ถูกอนุรักษ์ไว้อย่างดี



เพื่อไม่รบกวนเวลาของท่าน อิสระรับประทานอาหารเย็น



ที่พัก คืนที่ 2: HOLIDAY INN EXPRESS HOTEL หรือเทียบเท่าระดับ 4 ดาว(ประเทศจีน)





บริษัท ไนส์ทริป เอ็กเคอชัน จำกัด

umi-yoko

Nicetrips

ใบอนุญาตธุรกิจนำเที่ยว : 11/11290 Hotline : 092-262-9467/099-395-6414

www.nicetrip.co.th NiceTripExcursion / ทัวร์ไฟไหม้ลคราคา / ทัวร์ถูกทัวร์หลอจอง

DAY
4

กำแพงเมืองจีนด่านจวิยงกวน-
ผ่านชมสนามกีฬารังนก-
ถนนโบราณเจียนเหมิน

B โรงแรม

L ภัตตาคาร

D ภัตตาคาร



รับประทานอาหารเช้า มื้อที่ 5 # โรงแรม



JUYONGGUAN GREAT WALL

กำแพงเมืองจีนด่านจวิยงกวน

กำแพงเมืองจีนด่านจวิยงกวน

เป็นด่านที่อยู่ใกล้กรุงปักกิ่งมากที่สุด ห่างออกไปเพียงแค่ 50 กม. ขึ้นชื่อในเรื่องของความสวยงามของทิวทัศน์ เป็นจุดที่มีวัด
สวน และจารึกภาษาต่างๆ กระจายโดยรอบ เป็นอีกหนึ่งจุดที่นักท่องเที่ยวนิยมไปเยือน



THE BEIJING NATIONAL STADIUM

สนามกีฬารังนก

ผ่านชมสนามกีฬารังนก

ชมความอลังการ "สนามกีฬารังนก" สนามกีฬาแห่งชาติ กรุงปักกิ่ง พบความโดดเด่นของสถาปัตยกรรมที่แปลกตาและสุดยิ่งใหญ่
ด้านใน ที่จุผู้ชมได้ถึง 91,000 ที่นั่ง ออกแบบโดยสถาปนิกชื่อดังของชาวสวีเดนแลนด์ พัฒนารูปแบบร่วมกับศิลปินจีน โดยมีแนวคิด
ที่จะทำให้สนามกีฬาแห่งนี้ดูแปลกใหม่ คงความเป็นชนชาติจีนและทำให้ทั่วโลกได้รู้จัก

 รับประทานอาหารกลางวัน มื้อที่ 6 # ภัตตาคาร 



QIANMEN STREET

ถนนเจียนเหมิน

ถนนเจียนเหมิน

ถนนสายวัฒนธรรมซึ่งเป็นที่รู้จักกันดีในกลุ่มนักท่องเที่ยวที่มาเยือนกรุงปักกิ่ง ตั้งอยู่ ณ ใจกลางกรุงปักกิ่ง มีประวัติความเป็นมา มากกว่า 600 ปี ปัจจุบัน ถนนเจียนเหมินเป็นถนนคนเดิน จุดเด่นของที่นี่ก็คือ รถรางแบบโบราณที่วิ่งผ่านกลางถนน และเป็นถนนเส้นตรงยาวที่เต็มไปด้วยร้านค้า ร้านอาหาร และช้อปปิ้งแบรนด์เนมมากมาย



 รับประทานอาหารเย็น มื้อที่ 7 # ภัตตาคาร 



ที่พัก คืนที่ 3: HOLIDAY INN EXPRESS HOTEL หรือเทียบเท่าระดับ 4 ดาว(ประเทศจีน)





บริษัท ไนส์ทริป เอ็กเคอชั่น จำกัด

umi-yoko

Nicetrips

ใบอนุญาตธุรกิจนำเที่ยว : 11/11290 Hotline : 092-262-9467/099-395-6414

www.nicetrip.co.th NiceTripExcursion / ทัวร์ไฟไหม้ลคราคา / ทัวร์ถูกทัวร์หลอกลวง

DAY
5

พระราชวังฤดูร้อน-
ฮิสระ ช้อปปิ้งย่านซานหลี่ถุน-POPMART
-สนามบีนปิกกิ้ง-สนามบีนสุพรรณภูมิ

B โรงแรม ✓

L ภัตตาคาร ✓

D - ✗

🍴 รับประทานอาหารเช้า มื้อที่ 8 # โรงแรม ✓



JUYONGGUAN GREAT WALL

พระราชวังฤดูร้อน

พระราชวังฤดูร้อน

พระราชวังฤดูร้อน (The Summer Palace) มรดกทางประวัติศาสตร์ของกรุงปักกิ่ง เป็นหนึ่งในสถานที่สำคัญที่ได้รับความนิยมมากที่สุดในเมือง ตั้งอยู่ไม่ห่างจากใจกลางเมือง ที่แห่งนี้ถูกสร้างไว้เพื่อใช้เป็นที่พักผ่อนในช่วงฤดูร้อนแก่ราชวงศ์ในสมัยอดีต จุดเด่นที่มีชื่อเสียงโด่งดังคือ การจัดสวนที่มีเอกลักษณ์ ที่รวมเอาทั้งอาคาร, สิ่งก่อสร้าง และธรรมชาติผสมผสานเข้าด้วยกัน สถานที่แห่งนี้ยังได้รับการขึ้นทะเบียนให้เป็นมรดกของโลก ในปี 1998 อีกด้วย

🍴 รับประทานอาหารกลางวัน มื้อที่ 9 # ภัตตาคาร ✓



SANLITUN

ย่านซานหลี่ถุน

ย่านซานหลี่ถุน

ซานหลี่ถุน สยามสแควร์แห่งปักกิ่ง งามล้ำห้ามพลาด!!! มีครบทุกแบรนด์ ทั้งแบรนด์เนม ทั้งสตรีทแบรนด์ ร้านอาหารคาเฟ่ ทั่ว ๆ เพียบ



บริษัท ไนส์ทริป เอ็กเคอชัน จำกัด

umi-yoko

Nicetrips

ใบอนุญาตธุรกิจนำเที่ยว : 11/11290 Hotline : 092-262-9467/099-395-6414

www.nicetrip.co.th NiceTripExcursion / ทัวร์ไฟไหม้ลคราชา / ทัวร์ภูเก็ตลคราชา

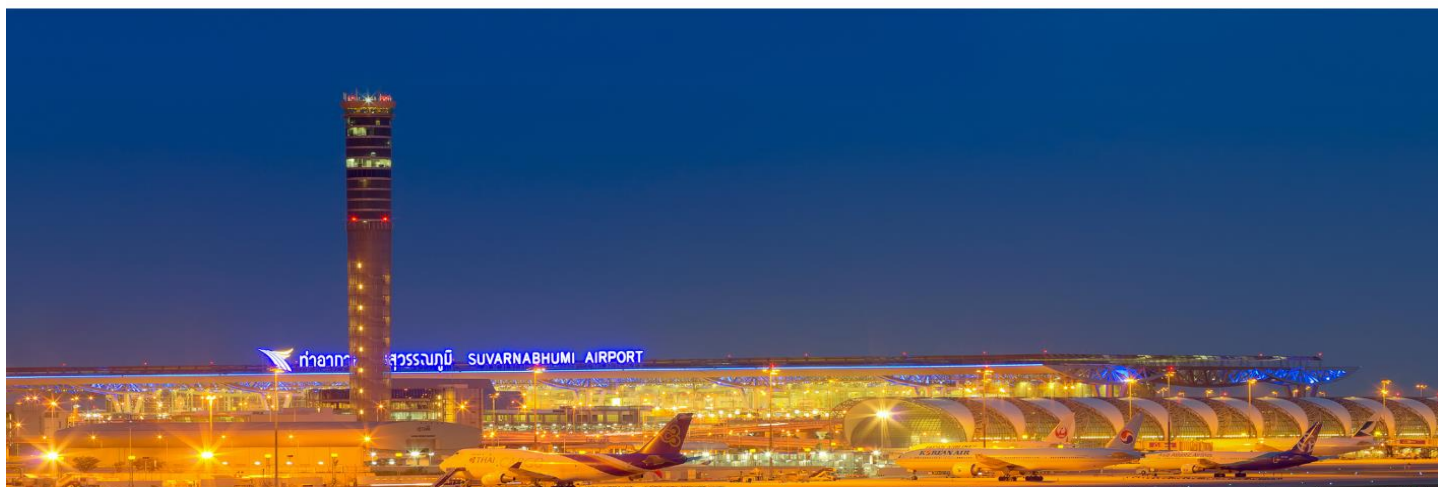


นำท่านไปยัง Pop Mart ร้านขายของเล่นสะสม หรือฟิกเกอร์ สุดฮิตจากประเทศจีน ป๊อปมาร์ท ก่อตั้งขึ้นในปี 2010 โดยนายหวางหมิง (Wang Ning) ด้วยความหลงใหลในของเล่น และต้องการสร้างของเล่นที่ไม่เหมือนใคร จึงทำให้ POPMART กลายเป็นร้านขายของเล่น ที่ได้รับความนิยมไปทั่วโลก อิสระท่านเลือกซื้อตามอัธยาศัย

ได้เวลาอันสมควร นำทุกท่านเดินทางสู่ สนามบินปักกิ่ง



เดินทางถึงประเทศไทย พร้อมความประทับใจมิรู้ลืม





บริษัท ไนส์ทริป เอ็กเคอชัน จำกัด

umi-yoko

Nicetrips

ใบอนุญาตธุรกิจนำเที่ยว : 11/11290 Hotline : 092-262-9467/099-395-6414

www.nicetrip.co.th NiceTripExcursion / ทิวไรฟ์ไหม้ลคราคา / ทิวรุกทิวรลุดจจจ

ราคาทัวร์ ไม่รวมค่าทิปคนขับรถ และโถงท้องถิ่นตามธรรมเนียม
(ชำระทุกท่าน ยกเว้น การกอายุไม่เกิน 2 ปี ยกเว้นให้)
ขอเก็บค่าทิปโถงและคนขับรถ ณ สนามบินในวันเช็คอิน
ท่านละ 2,000 บาท/ทริป/ท่าน

*****สำคัญมาก กรุณานำหนังสือเดินทาง (PASSPORT) นำมาในวันเดินทาง*****

ทางบริษัท ไม่สามารถรับผิดชอบ ในกรณีที่ท่านลืมนำมา หรือนำหนังสือเดินทางมาผิดเล่ม **พาสปอร์ตต้องมีอายุไม่น้อยกว่า 7 เดือน**



สำคัญ การอ่านเงื่อนไขแบบท้ายโดยละเอียด

เพื่อประโยชน์สูงสุดของลูกค้าทุกท่าน หากชำระเงินแล้ว
ทางบริษัทฯ จะถือว่าท่านยอมรับเงื่อนไขแล้วและไม่สามารถเปลี่ยนแปลงเงื่อนไขได้

รายการทัวร์สามารถสลับ ปรับเปลี่ยนหรืองดไปบางรายการ
ได้ตามความเหมาะสม โดยไม่ต้องแจ้งให้ทราบล่วงหน้า

อันเนื่องมาจากสภาพอากาศ เหตุการณ์ทางธรรมชาติ เหตุการณ์เมือง สภาพการจราจร สายการบิน หรือ
เหตุสุดวิสัยต่างๆ ทั้งนี้จะคำนึงถึงความปลอดภัย ความเป็นไปได้ และผลประโยชน์ของผู้เดินทางเป็นสำคัญ

ทางผู้เดินทางจะไม่ฟ้องร้องใดๆ อันเนื่องมาจากได้รับทราบเงื่อนไขก่อนเดินทางแล้ว

บริษัท ฯ ขอสงวนสิทธิ์เริ่มและจบการให้บริการที่ สนามบินต้นทางขาไปเท่านั้น

กรณีผู้เดินทางมาจากต่างจังหวัด หรือต่างประเทศ และจะทำการสำรองตัวเครื่องบินหรือยานพาหนะอื่นๆ เพื่อใช้ในการเดินทาง
ทางไปและกลับ ณ สนามบิน ทางบริษัท จะไม่รับผิดชอบค่าใช้จ่ายเนื่องมาจาก เป็นค่าใช้จ่ายที่นอกเหนือจากโปรแกรมทัวร์



**ไม่สามารถยกเลิกการเดินทางได้ เนื่องจากเป็นราคาโปรโมชั่น
(แต่สามารถเปลี่ยนผู้เดินทางได้ตามเงื่อนไขของสายการบิน)**



หมายเหตุ

หากท่านมีความจำเป็นจะต้องซื้อตัวเครื่องบินภายในประเทศ เพื่อบินไปและกลับจากกรุงเทพฯ
กรุณาสอบถามเที่ยวบินเพื่อยืนยันกับทางเจ้าหน้าที่ก่อนทำการจอง และขอความกรุณาให้ท่าน
ซื้อตัวเครื่องบินประเภทที่สามารถเลื่อนวันและเวลาเดินทางได้ อันเนื่องมาจากหากเกิดความ
ผิดพลาดจากทางสายการบิน ไม่ว่าจะเป็นการยกเลิกเที่ยวบิน การล่าช้าของสายการบิน การ
ยุบเที่ยวบินรวมกัน ตารางการเดินทางมีการเปลี่ยนแปลง ซึ่งสายการบินพิจารณาสถานการณ์
แล้วพบว่าอยู่เหนือการควบคุมของทางสายการบิน หรือจะเป็นเหตุผลเชิงพาณิชย์ หรือเป็น
เหตุผลด้านความปลอดภัย ดังนั้นเหตุผลเหล่านี้ อยู่เหนือการควบคุมของบริษัทฯ บริษัทฯ ขอ
สงวนสิทธิ์ที่จะไม่รับผิดชอบและไม่คืนค่าใช้จ่ายใดๆ ทั้งสิ้น

อนึ่ง บริษัทฯ จะคอนเฟิร์มกรุ๊ป ประมาณ 5-7 วัน ก่อนเดินทาง ขอภัยในความไม่สะดวก



รายละเอียดเพิ่มเติม

ตามนโยบายการการท่องเที่ยวของประเทศจีน ผู้เดินทางจำเป็นต้องมีการเข้าชมสินค้าของทางรัฐบาล อาทิ ร้านผ้าไหม ร้านหยก ร้านยา ร้านยางพารา เป็นต้น ผู้เดินทางจะต้องมีการเข้าชมสินค้าของทางรัฐบาล *ที่ระบุไว้ในรายการทัวร์ทั้งหมด* ซึ่งทำงบริษัทฯจำเป็นต้องระบุไว้ หากจะซื้อหรือไม่ซื้อขึ้นอยู่กับความพึงพอใจของท่าน (ใช้เวลาแต่ละร้านไม่เกิน 90 นาที)

หากท่านใดไม่เข้าร้านดังกล่าวจะต้องจ่ายค่าทัวร์เพิ่ม เนื่องจากมีผลต่อราคาทัวร์ทางบริษัทฯของสงวนสิทธิ์คิดค่าดำเนินการเป็นเงิน 500 RMB / คน / ร้าน และทางบริษัทฯจะขอถือว่าท่านรับทราบ และยอมรับเงื่อนไข ดังกล่าวแล้ว



เนื่องจากทัวร์ครั้งนี้มีจุดประสงค์เพื่อเดินทางท่องเที่ยวเป็นหมู่คณะเท่านั้น หากต้องการแยกตัวออกจากคณะเดินทางโดยไม่ลงร้านรัฐบาล บริษัทฯของสงวนสิทธิ์คิดค่าดำเนินการแยกท่องเที่ยวเป็นเงิน 500 RMB / คน / ร้าน

หากเกิดความล่าช้าของสายการบิน หรือสายการบินยกเลิกเที่ยวบิน ไม่ว่าจะเป็นการก่อกองลางหรือภัยพิบัติทางธรรมชาติ ซึ่งท่านต้องยอมรับในเงื่อนไขนี้ ในกรณีที่เกิดเหตุสุดวิสัยอาจมีการปรับเปลี่ยนโปรแกรมตามความเหมาะสม



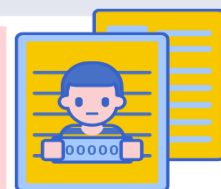
หากท่านใช้บริการทางบริษัทไม่ครบ เช่น ไม่ทานอาหาร ไม่เที่ยวตามโปรแกรม ทางบริษัทฯของสงวนสิทธิ์ไม่รับผิดชอบใดๆทั้งสิ้น เนื่องจากค่าใช้จ่ายทั้งหมดทางบริษัทได้ทำการชำระก่อนออกเดินทางแล้วเรียบร้อย

หนังสือเดินทางจะต้องไม่มีการชำรุด เปียกน้ำ การขีดเขียนรูปต่างๆ ลายพิมพ์ต่างๆที่ไม่ใช่การประทับตราจากประเทศนั้นๆ หากเจ้าหน้าที่ตรวจคนเข้าเมืองปฏิเสธการเข้า-ออกเมืองของท่าน ทางบริษัทฯจะไม่รับผิดชอบใดๆทั้งสิ้น



ผู้เดินทางที่อายุไม่ถึง 18 ปีบริบูรณ์ไม่ได้เดินทางกับบิดา มารดา ต้องมีจดหมายยินยอมให้บุตรเดินทางไปต่างประเทศจากบิดาหรือมารดาแนบมาด้วย

โปรดตรวจสอบทุกครั้งก่อนจองทัวร์ว่าท่านสามารถเดินทางออกนอกประเทศได้ หากท่านมีคดีความที่ไม่อนุญาตให้ท่านเดินทางออกนอกประเทศได้ ด้วยเหตุนี้เป็นเหตุการณ์ที่อยู่เหนือการควบคุมของทางบริษัทฯ ดังนั้นทางบริษัทฯจะไม่รับผิดชอบใดๆทั้งสิ้น



กรณีหญิงตั้งครรภ์ ท่านจะต้องมีใบรับรองแพทย์ ระบุชัดเจนว่าท่านสามารถเดินทางออกนอกประเทศได้ รวมถึงรายละเอียดอายุครรภ์ที่ชัดเจน สิ่งนี้อยู่เหนือการควบคุมของทางบริษัทฯ ดังนั้นทางบริษัทฯจะไม่รับผิดชอบใดๆทั้งสิ้น

★ ★ **อัปเดตเมื่อ 27/06/2024**



บริษัท ไนส์ทริป เอ็กเคอชัน จำกัด



umi-yoko



Nicetrips

ใบอนุญาตธุรกิจนำเที่ยว : 11/11290 Hotline : 092-262-9467/099-395-6414

www.nicetrip.co.th NiceTripExcursion / ทัวร์ไฟไหม้ลคราชา / ทัวร์ถูกทัวร์หลอกลวง



อัตราค่าบริการนี้รวม



ค่าตัวเครื่องบินโดยสารชั้นประหยัด ไป-กลับ พร้อมคณ
รวมค่าภาษีสนามบิน และค่าธรรมเนียมเชื้อเพลิง

ยกเว้น หากมีการประกาศปรับขึ้นจากทางสายการบินจะมีการเรียกเก็บเพิ่มเติมจากท่าน
ภายหลัง และเนื่องจากเป็นตัวกรุ๊ปไม่สามารถ อัพเกรดที่นั่งได้ และไม่สามารถเลื่อนวัน
เดินทางได้ ท่านต้องไป-กลับพร้อมกรุ๊ปเท่านั้น ทั้งนี้เป็นไปตามเงื่อนไขของสายการบิน



น้ำหนักกระเป๋า โหลดใต้ท้องเครื่องท่านละ

20 กิโลกรัม

(ขึ้นอยู่กับสายการบินที่ใช้ในการเดินทาง)



กระเป๋าถือขึ้นเครื่อง 1 ใบ

น้ำหนักไม่เกิน 7 กิโลกรัม

เป็นไปตามที่สายการบินกำหนด



ค่ารถโค้ชปรับอากาศนำเที่ยวและรับส่ง
ตามรายการที่ระบุไว้ในโปรแกรมทัวร์

HOTEL



ค่าที่พักตามที่ระบุในรายการหรือเทียบเท่าระดับเดียวกัน (พักห้องละ 2-3 ท่าน)

กรณีต้องการพัก 3 ท่าน ห้องขนาด TRP

ประเภทห้องพัก ที่ท่านจะได้รับคือ เตียงใหญ่เตียง และ เตียงเล็กเตียง หรือ เตียงใหญ่เตียง และ เตียงเสริม(Sofa Bed)เตียง โดยห้องพักจะขึ้นอยู่กับโรงแรมที่เข้าพัก ณ วันนั้นๆ

กรณีต้องการพัก 2 ท่าน

หากประเภทห้อง ที่ท่านริ่ควสมาเต็ม อาทิเช่น ริ่ควสห้องพักเป็น TWIN หรือ DOUBLE ทางบริษัทขอสงวนสิทธิ์ในการ
ปรับประเภทห้องพัก เป็นตามที่โรงแรมมีอยู่ โดยไม่ต้องแจ้งให้ทราบล่วงหน้า

น้ำดื่ม
วันละ 1ขวด



ค่าอาหาร

ตามรายการที่ระบุไว้ในโปรแกรมทัวร์



ค่าธรรมเนียมเข้าชมสถานที่
ตามรายการที่ระบุไว้ในโปรแกรมทัวร์

ค่าเบี้ยประกันอุบัติเหตุในการเดินทางท่องเที่ยวระหว่างการเดินทาง

(เดือน/ใจตามรสนิยม)

วงเงินประกันท่านละ 1,000,000 บาท

ค่าประกันอุบัติเหตุและค่ารักษาพยาบาล คุ้มครองเฉพาะกรณีที่ได้รับอุบัติเหตุระหว่างการเดินทาง
ไม่คุ้มครองถึงการสูญเสียทรัพย์สินส่วนตัวและไม่คุ้มครองโรคประจำตัวของผู้เดินทาง





อัตราค่าบริการไม่รวม



ค่าใช้จ่ายส่วนตัวของผู้เดินทาง

ค่าโทรศัพท์, ค่าซักรีด, มีนินบาร์ภายในห้องพัก
ทีวีช่องพิเศษ และค่ายานพาหนะ ฯลฯ

ที่ไม่ได้ระบุไว้ในรายการทัวร์



- ค่าทำหนังสือเดินทาง
- กรณีถือหนังสือเดินทางต่างชาติดบริษัทขอสงวนสิทธิ์เก็บค่าธรรมเนียมเพิ่มเติมท่านละ 5,000 บาท

ค่าใช้จ่ายซึ่งอยู่เหนือการควบคุมของบริษัทฯ

การนัดหยุดงาน ความล่าช้าของสายการบิน การประท้วง

การจลาจล

อุบัติเหตุทางธรรมชาติ

การถูกปฏิเสธไม่ให้เข้าเมืองจากเจ้าหน้าที่ตรวจคนเข้าเมือง
และ เจ้าหน้าที่กรมแรงงานทั้งในประเทศ และ ต่างประเทศ



ค่าใช้จ่ายที่เกี่ยวข้องกับภาษี

- ค่าภาษีน้ำมัน ที่สายการบินเรียกเก็บเพิ่ม ภายหลังจากที่บริษัทฯ ได้ออกขายโปรแกรมทัวร์ไปแล้ว
- ค่าภาษีมูลค่าเพิ่ม 7 % และ หัก ณ ที่จ่าย 3 %

T
A
X

ค่าทิปไกด์ คนขับรถ และ ไกด์ท้องถิ่น

2,000 บาท/ท่าน/ทริป

(บังคับตามระเบียบธรรมเนียมของประเทศ)

Tour Leader [TL]

ท่านสามารถให้ทิปได้ตามความพึงพอใจของท่าน



ค่าน้ำหนักกระเป๋า

ที่เกินกว่าสายการบินกำหนด
หรือ
สัมภาระใหญ่กว่ามาตรฐาน



ค่าใช้จ่ายที่เกี่ยวข้องกับ COVID-19



- ค่าประกันสุขภาพ COVID-19

- ค่าตรวจ ATK หรือ RT-PCR

ค่าตรวจ RT-PCR ก่อนออกเดินทาง 72 ชั่วโมง หรือ ATK 24 ชั่วโมงก่อนออกเดินทางจากประเทศไทย

การตรวจ RT-PCR จากต่างประเทศที่มีผลเป็นลบ ต้องตรวจก่อนเดินทางไม่เกิน 72 ชั่วโมง และเป็นแบบฟอร์มที่ทางญี่ปุ่นกำหนดเท่านั้น ท่านต้องยื่นผลให้กับทางบริษัท กรณีเป็นบวกหรือติดโควิดต้องมีผลตรวจและใบรับรองแพทย์ใช้ในการยืนยัน เพื่อทำการย้ายวันเดินทาง หรือเก็บเครดิตการเดินทาง อาจมีการเก็บค่าใช้จ่ายตามจริง ทั้งนี้ขึ้นอยู่กับนโยบายของสายการบินและบริษัทผู้ค้า และต้องมีใบรับรองผลการตรวจเป็นภาษาอังกฤษเท่านั้น



เงื่อนไขการให้บริการ

การสำรองที่นั่ง / การชำระมัดจำและชำระส่วนที่เหลือ

สำรองที่นั่งกรุณา ชำระเงินมัดจำท่านละ 15,000 บาท ภายใน 2-3 วัน

เพื่อสำรองสิทธิ์ในการเดินทาง และชำระส่วนที่เหลือทั้งหมดก่อนออกเดินทาง 30 วัน มีเช่นนั้น บริษัทฯ จะถือว่าท่าน ยกเลิกการเดินทางโดยอัตโนมัติท่านจะโดนยึดมัดจำโดยที่ท่านจะไม่สามารถเรียกร้องใดๆ คืนได้ อันเนื่องมาจากบริษัทฯ จำเป็นที่จะต้องสำรองจ่ายค่าใช้จ่ายในส่วนของการพักและตัวเครื่องบินไปก่อนหน้านั้นแล้ว หากท่านสำรองที่นั่งน้อยกว่า 30 วัน ทางบริษัทฯ เรียกเก็บยอดเต็มจำนวนทันที **หลังจากทำการจองแล้ว กรุณาเตรียมเอกสารสำหรับการเดินทางให้พร้อม เช่น หน้าพาสปอร์ตเพื่อออกตัวหรือคำขอพิเศษเพิ่มเติมต่างๆ ให้แก่พนักงานขาย และหากท่านชำระเงินเข้ามาไม่ว่าจะบางส่วนหรือทั้งหมด บริษัทฯ จะถือว่าท่านได้ยอมรับเงื่อนไขที่ระบุไว้ทั้งหมดนี้แล้ว**



จำนวนคนในการออกเดินทาง

ทางบริษัทขอสงวนสิทธิ์ในการเรียกเก็บเงินเพิ่มเติม ยกเลิกหรือเลื่อนการเดินทางหากมีผู้เดินทาง **น้อยกว่า 10 ท่าน** ซึ่งทำให้กรุ๊ปไม่สามารถออกเดินทางได้ โดยบริษัทฯ **จะแจ้งท่านล่วงหน้าอย่างน้อย 3-5 วัน** ก่อนออกเดินทาง และหากไม่สามารถออกเดินทางได้ ทางบริษัทฯ ยินดีที่จะคืนเงินทั้งหมดให้ท่านหรือจัดหาทัวร์อื่นให้ท่านหากท่านต้องการ



การรับการดูแลเป็นพิเศษ

กรณีผู้เดินทางต้องการความช่วยเหลือเป็นพิเศษ อาทิเช่น **การใช้วีลแชร์ กรุณาแจ้งบริษัทฯ อย่างน้อย 7 วันก่อนการเดินทาง** มิฉะนั้นบริษัทฯ จะไม่สามารถจัดการล่วงหน้าได้ เนื่องจากการขอใช้วีลแชร์ในสนามบินนั้น ต้องมีขั้นตอนในการขอล่วงหน้า และบางสายการบินอาจมีการเรียกเก็บค่าใช้จ่ายทั้งทางสนามบินในไทยและในต่างประเทศ ซึ่งผู้เดินทางสามารถสอบถามกับเจ้าหน้าที่ได้โดยตรงก่อนทำการจอง และหากในขณะของท่านมีผู้ต้องการดูแลพิเศษ เช่น ผู้ที่นั่งรถเข็น (Wheelchair), เด็ก, ผู้สูงอายุและผู้ที่มีโรคประจำตัวหรือไม่สะดวกในการเดินทางท่องเที่ยวในระยะเวลาเกินกว่า 4 - 5 ชั่วโมงติดต่อกัน ท่านและครอบครัวต้องให้การดูแลสมาชิกภายในครอบครัวของท่านเอง เนื่องจากการเดินทางเป็นหมู่คณะ หัวหน้าทัวร์มีความจำเป็นต้องดูแลคณะทัวร์ทั้งหมด



การถูกปฏิเสธในการเข้าหรือออกประเทศ

ในกรณีที่กองการตรวจคนเข้าเมืองปฏิเสธมิให้ท่านเดินทางเข้าหรือออกประเทศ ไม่ว่าจะประเทศไทยหรือต่างประเทศก็ตาม บริษัทฯ ขอสงวนสิทธิ์ในการไม่คืนค่าทัวร์ไม่ว่าจะกรณีใดๆ ก็ตาม ซึ่งการตรวจคนเข้าเมืองนั้นเป็นสิทธิ์ของเจ้าหน้าที่ของรัฐของประเทศนั้นๆ และขอแจ้งให้ผู้เดินทางทราบว่าทางบริษัทฯ และมัคคเทศก์หรือหัวหน้าทัวร์ ไม่มีสิทธิ์ที่จะช่วยเหลือใดๆ ทั้งสิ้น เพราะอำนาจการตัดสินใจเป็นของเจ้าหน้าที่ที่ทางกองการตรวจคนเข้าเมืองโดยเด็ดขาด อนึ่งทางบริษัทฯ มีจุดประสงค์ที่ทำการท่องเที่ยวเพื่อการท่องเที่ยวเท่านั้น ไม่สนับสนุนให้ลูกค้าเดินทางเข้า-ออกประเทศอย่างผิดกฎหมาย และ **หนังสือเดินทางจะต้องมีอายุเหลือไม่น้อยกว่า 6 เดือน และมีหน้าเล่มปียไม่น้อยกว่า 5 หน้ากระดาษ**



การงดเว้นการร่วมทริปบางรายการ

หากผู้เดินทางงดเว้นการร่วมทริปบางสถานที่ในรายการใด พร้อมคณะผู้เดินทางอื่น ท่านจะไม่สามารถเรียกร้องค่าบริการใดๆ ได้ทั้งสิ้น บริษัทฯ จะถือว่าท่านประสงค์ที่จะสละสิทธิ์และไม่ร่วมเดินทางพร้อมคณะ

CANCELLED





บริษัท ไนส์ทริป เอ็กเคอชั่น จำกัด

umi-yoko

Nicetrips

ใบอนุญาตธุรกิจนำเที่ยว : 11/11290 Hotline : 092-262-9467/099-395-6414

www.nicetrip.co.th NiceTripExcursion / ทิวไรฟ์ไหม้ลคราคา / ทิวรุกทิวลุดจอง



เงื่อนไขการยกเลิกการจอง

ไม่สามารถยกเลิกการเดินทางได้
เนื่องจากเป็นราคาโปรโมชั่น

CANCEL



(แต่สามารถเปลี่ยนชื่อผู้เดินทางได้ 21 วัน ก่อนการเดินทาง)

กรณีเจ็บป่วยกระทันหัน จนไม่สามารถเดินทางได้ ซึ่งจะต้องมีใบรับรองแพทย์จากโรงพยาบาลรับรอง ทางบริษัทจะทำการเลื่อนการเดินทางของท่านไปยังคณะต่อไป แต่ทั้งนี้ท่านต้องเสียค่าใช้จ่ายที่ไม่สามารถยกเลิกหรือเลื่อนการเดินทางได้ตามความเป็นจริง ในกรณีเจ็บป่วยกระทันหัน ล่วงหน้าเพียง 7 วันทำการ ทางบริษัท ขอสงวนสิทธิ์ในการคืนเงินทุกกรณี



เงื่อนไขพิเศษเพิ่มเติมสำคัญ!!



• เงื่อนไขการออกเดินทาง

ในแต่ละเส้นทางจะมีการกำหนดผู้เดินทางขึ้นตั้งของการออกเดินทาง โดยในทัวร์นี้ **กำหนดให้มีผู้เดินทางขั้นต่ำ 10 ท่าน** หากมีผู้เดินทางไม่ถึงที่กำหนด บริษัทฯ ขอสงวนสิทธิ์ในการเพิ่มค่าทัวร์ หรือ เลื่อนการเดินทาง หรือ ยกเลิกการเดินทาง หากท่านมีไฟลัมบินภายในประเทศแต่มีได้แจ้งให้เราทราบล่วงหน้าก่อนทางบริษัทฯ จะไม่รับผิดชอบใดๆ ทั้งสิ้น ดังนั้นกรุณาสอบถามยืนยันการออกเดินทางก่อนจองทัวร์ลบินภายในประเทศทุกครั้ง

• การออกตัวโดยสารภายในประเทศ

หากท่านมีความจำเป็นจะต้องซื้อตั๋วเครื่องบินภายในประเทศ เพื่อบินไปและกลับจากกรุงเทพฯ กรุณาสอบถามเที่ยวบินเพื่อนยืนยันกับเจ้าหน้าที่ก่อนทำการจองและ **ขอแนะนำให้ท่านซื้อตั๋วเครื่องบินประเภทที่สามารถเลื่อนวันและเวลาเดินทางได้** อันเนื่องมาจากหากเกิดความผิดพลาดจากทางสายการบิน การล่าช้าของสายการบิน การยุบเที่ยวบินรวมกัน ตารางการเดินทางมีการเปลี่ยนแปลง ซึ่ง สายการบินพิจารณาตามการณแล้วพบว่าอยู่เหนือการควบคุมของทางสายการบิน หรือจะเป็นเหตุผลเชิงพาณิชย์ หรือเป็นเหตุผลด้านความปลอดภัย ดังนั้น เหตุผลด้านความปลอดภัย เหตุผลเหล่านี้ อยู่เหนือการควบคุมของบริษัทฯ บริษัทฯของสงวนสิทธิ์ที่จะไม่รับผิดชอบและไม่คืนค่าใช้จ่ายใดๆ ทั้งสิ้น อนึ่ง บริษัทฯ จะยืนยันกรุ๊ปออกเดินทางประมาณ 3-5 วันก่อนเดินทาง หากไม่มั่นใจกรุณาสอบถามพนักงานขายโดยตรง



• หากกรุ๊ปคอนเฟิร์มแล้วไม่สามารถเลื่อนการเดินทางได้

หากกรุ๊ปคอนเฟิร์มเดินทางแล้วนั้น ท่านจะไม่สามารถเลื่อนการเดินทางได้ ไม่ว่าจะเปิดเหตุการณ์ใดๆ ต่อท่านก็ตาม อันเนื่องมาจาก การคอนเฟิร์มของกรุ๊ปนั้นประกอบจากตัวเลขการจองการเดินทางของท่าน หากท่านคอนเฟิร์มแล้วทำให้กรุ๊ปมีค่าใช้จ่ายเพิ่มขึ้น หรืออาจทำให้กรุ๊ปไม่สามารถออกเดินทางได้ ดังนั้น ทางบริษัทฯ ขอสงวนสิทธิ์มีอนุญาตให้เลื่อนวันเดินทางใดๆ ได้ทั้งสิ้นและเก็บค่าใช้จ่ายทั้งหมดตามจำนวนเงินของราคาทัวร์



• การชำระเงินหมายถึงการยืนยันจำนวนผู้เดินทาง ไม่สามารถปรับเปลี่ยนได้

การชำระเงินเข้ามานั้น หมายถึงท่านได้ยอมรับข้อเสนอลและยืนยันจำนวนตามที่ท่านได้จองเข้ามา หากท่านชำระเงินเข้ามาแล้วจะไม่สามารถเปลี่ยนแปลงจำนวนของผู้เดินทางได้และหากมีความจำเป็นจะต้องเปลี่ยนแปลงท่านจะยินยอมให้ทางบริษัทฯ คิดค่าใช้จ่ายที่ทางบริษัทเสียหาย รวมถึงค่าเสียเวลาในการขาย อย่างน้อยที่สุดเท่าจำนวนเงินมัดจำ ทั้งนี้ทั้งนั้นให้เป็นไปตามเงื่อนไขของบริษัทฯ

บริษัทฯ จะไม่รับผิดชอบใดๆ ทั้งสิ้น หากเกิดกรณีความล่าช้าจากสายการบิน, การยกเลิกบิน, การประท้วง, การนัดหยุดงาน, การก่อการจลาจล, ภัยธรรมชาติ, การนำสิ่งของผิดกฎหมาย ซึ่งอยู่นอกเหนือความรับผิดชอบของบริษัทฯ และ บริษัทฯ จะไม่รับผิดชอบใดๆ ทั้งสิ้น หากเกิดสิ่งของสูญหาย อันเนื่องเกิดจากความประมาทของท่าน, เกิดจากการโจรกรรม และ อุบัติเหตุจากความประมาทของนักท่องเที่ยวเอง



บริษัท ไนส์ทริป เอ็กเคอชั่น จำกัด

umi-yoko

Nicetrips

ใบอนุญาตธุรกิจนำเที่ยว : 11/11290 Hotline : 092-262-9467/099-395-6414

www.nicetrip.co.th NiceTripExcursion / ทิวไรฟ์ไหม้ลคราคา / ทิวรุกทิวรลุดจอง

ข้อแนะนำเพิ่มเติม



สกุลเงินประเทศจีน



ประเทศจีน สามารถใช้สกุลเงินหยวน หรือ ตามสถานที่ท่องเที่ยว สามารถใช้ในเงินดอลลาร์ก็ได้

อัตราแลกเปลี่ยน 1 หยวนจีน = ประมาณ 5 บาท

(ขึ้นอยู่กับเรทเงิน ณ วันที่แลก)

เวลา



(GMT+8)

เวลาที่จีน เร็วกว่าไทย 1 ชั่วโมง

กรุณาปรับเวลาของท่าน เพื่อให้ตรงกับเวลานัดหมาย

บัตรเครดิต



บัตรเครดิตส่วนใหญ่ที่เป็นที่ยอมรับในทั่วไป สามารถใช้ได้ทั่วประเทศจีน เช่น MASTER CARD หรือ VISA แต่สามารถใช้ได้เฉพาะที่โรงแรม/ห้างสรรพสินค้า และร้านค้าใหญ่ๆเท่านั้น (ค่าเงินคิดตามเรท ณ วันนั้นๆ)



ปลั๊กไฟประเทศจีน

ไฟฟ้ามักมีทั้งแบบ 110V และ 220V แต่ปลั๊กต่างกันที่ขนาดและใบ แต่โรงแรมโดยส่วนใหญ่จะใช้ปลั๊กทั้งแบบ 2ขาแบน และ 3ขาแบน ดังนั้น ท่านควรมีปลั๊กแบบใช้ได้ทั่วโลก (UNIVERSAL ADAPTOR) ติดไปด้วยเพื่อความสะดวกในการทำงาน



บริการ SIM 2 FLY

อินเทอร์เน็ต

6GB

ไม่ลดสปีด

สามารถใช้งานได้ 8 วัน ราคา 399 .-

ท่านสามารถซื้อกับหัวหน้าทัวร์ได้เลย ไม่ยุ่งยาก




บริษัท ไนส์ทริป เอ็กเคอชั่น จำกัด

umi-yoko

Nicetrips

ใบอนุญาตธุรกิจนำเที่ยว : 11/11290 Hotline : 092-262-9467/099-395-6414
www.nicetrip.co.th NiceTripExcursion / ทัวร์ไฟไนล์คราครา / ทัวร์ถูกทัวร์สุดจึ้ง

ประกันภัยการเดินทางต่างประเทศ พลัส Global Travel Insurance Plus (GTIP)



หน่วย : บาท / Baht

ความคุ้มครอง / Coverage	จำนวนเงินความคุ้มครอง / Sum Insured							
	เดินทางทั่วโลก / WORLDWIDE PLUS				เดินทางในเอเชีย / ASIA PLUS			
	Basic*	Silver	Gold	Platinum	Basic*	Silver	Gold	Platinum
1. การประกันภัยอุบัติเหตุส่วนบุคคล อ.บ.1* / Personal Accident Benefit	2,000,000	2,000,000	3,000,000	5,000,000	1,000,000	2,000,000	3,000,000	5,000,000
2. ค่ารักษาพยาบาลจากอุบัติเหตุและสุขภาพ / Medical Expenses	2,000,000	2,000,000	3,000,000	5,000,000	2,000,000	2,000,000	3,000,000	5,000,000
2.1 การรักษาพยาบาลต่อเนื่องในประเทศไทย** / Follow-up treatment in Thailand	50,000	200,000	300,000	500,000	50,000	200,000	300,000	500,000
2.2 การรับการรักษาพยาบาลครั้งแรกในประเทศไทย*** / Medical treatment in Thailand	100,000	200,000	300,000	500,000	100,000	200,000	300,000	500,000
3. การเคลื่อนย้ายฉุกเฉินและการส่งศพกลับประเทศ / Evacuation and repatriation	2,000,000	2,000,000	3,000,000	5,000,000	2,000,000	2,000,000	3,000,000	5,000,000
4. การบริการความช่วยเหลือทางการแพทย์ฉุกเฉิน / Emergency Medical Assistance								
4.1 การเยี่ยมผู้เอาประกันภัยในต่างประเทศ / Compassionate visit	x	Actual Cost	Actual Cost	Actual Cost	x	Actual Cost	Actual Cost	Actual Cost
4.2 การส่งตัวผู้เยาว์กลับประเทศ / Return of minor	x	Actual Cost	Actual Cost	Actual Cost	x	Actual Cost	Actual Cost	Actual Cost
4.3 การค้นหา การช่วยชีวิต และการกู้ภัย / Search, rescue and recovery	250,000	250,000	250,000	250,000	250,000	250,000	250,000	250,000
5. การยกเลิกการเดินทาง / Trip cancellation	10,000	10,000	100,000	100,000	10,000	10,000	100,000	100,000
6. การลดจำนวนวันเดินทาง / Trip curtailment	x	x	100,000	100,000	x	x	100,000	100,000
7. ความสูญเสียหรือความเสียหายของสัมภาระในการเดินทาง / Loss or damage of personal baggage	10,000	10,000	50,000	50,000	10,000	10,000	50,000	50,000
8. การล่าช้าของการเดินทาง / Cover of delay								
8.1 การล่าช้าของระบบขนส่งมวลชน / Delays in means of public transport	x	2,000	10,000	20,000	x	2,000	10,000	20,000
8.2 การล่าช้าของสัมภาระ / Delayed collection of baggage	x	2,000	20,000	20,000	x	2,000	20,000	20,000
8.3 การเจ็ดยัดสลัดอากาศ / Hijack	x	x	50,000	50,000	x	x	50,000	50,000
8.4 การพลาดต่อเที่ยวบิน / Missed connection - flight	x	2,000	10,000	20,000	x	2,000	10,000	20,000
9. การสูญหายของหนังสือเดินทาง / Loss of passport	x	x	5,000	5,000	x	x	5,000	5,000
10. ความรับผิดชอบบุคคลภายนอก / Personal legal liability	x	1,000,000	2,000,000	5,000,000	x	1,000,000	2,000,000	5,000,000
11. ความรับผิดส่วนแรกสำหรับรถเช่า / Rental car excess	x	x	10,000	20,000	x	x	10,000	20,000
12. ความคุ้มครองกีฬาอล์ฟ / Golf extension	x	x	x	20,000	x	x	x	20,000
13. เงินชดเชยรายได้ระหว่างรักษาตัวในโรงพยาบาลต่างประเทศ / Overseas hospitalization benefit	x	1,000 per day max 10,000	2,000 per day max 20,000	3,000 per day max 30,000	x	1,000 per day max 10,000	2,000 per day max 20,000	3,000 per day max 30,000

หมายเหตุ / Remark

*อ.บ. 1 หมายถึงการเสียชีวิต การสูญเสียอวัยวะ สายตา หรือทุพพลภาพถาวรสิ้นเชิงจากอุบัติเหตุ /
Loss of life, dismemberment, loss of sight or total permanent disability.

ข้อ 2.1, *ข้อ 2.2 บริษัทจะจ่ายค่าใช้จ่ายสำหรับการรักษาพยาบาลที่เกิดขึ้นในระยะเวลา 7 วันแรกนับจากเดินทางกลับประเทศไทย /
2.1, 2.2 The company shall pay such costs incurred within 7 days of the return to Thailand.





บริษัท ไนส์ทริป เอ็กเคอชั่น จำกัด

umi-yoko

Nicetrips

ใบอนุญาตธุรกิจนำเที่ยว : 11/11290 Hotline : 092-262-9467/099-395-6414

www.nicetrip.co.th NiceTripExcursion / ทัวร์ไทยไมล์คราคา / ทัวร์ถูกทัวร์ที่สุดของ

ประกันภัยการเดินทางต่างประเทศ พลัส Global Travel Insurance Plus (GTIP)



จำนวนวันเดินทาง (วัน) Trip Duration (Days)	เบี้ยประกันภัย (บาท) / Premium (Baht)							
	เดินทางทั่วโลก / WORLDWIDE PLUS				เดินทางในเอเชีย / ASIA PLUS			
	Basic*	Silver	Gold	Platinum	Basic*	Silver	Gold	Platinum
แผนรายเที่ยว / Single - Trip								
1-4	300	334	600	990	200	290	470	688
5-6	350	450	715	1,290	240	300	595	999
7-8	370	500	990	1,772	280	427	690	1,300
9-10	399	600	1,230	1,996	340	597	850	1,600
11-15	600	790	1,590	2,750	450	767	1,150	2,150
16-22	849	1,275	2,210	3,370	524	937	1,650	2,795
23-31	999	1,600	2,680	3,993	628	1,108	2,030	3,300
32-45	1,530	2,090	3,200	5,674	770	1,364	2,450	4,325
46-60	1,950	2,500	3,850	6,180	907	1,620	2,995	5,226
61-75	2,300	3,340	4,900	7,910	1,220	2,215	3,775	6,450
76-94	2,500	3,843	5,500	9,390	1,475	2,641	4,200	7,500
95-105	3,500	4,467	7,490	11,145	1,975	2,962	5,720	9,990
106-121	4,100	5,090	8,400	12,900	2,350	3,371	6,450	11,100
122-151	5,200	6,345	10,250	15,895	2,775	4,016	7,950	13,740
152-182	6,500	7,599	12,530	18,890	3,260	4,922	9,775	15,975
แผนรายปี เดินทางไม่จำกัดครั้ง แต่ละครั้งไม่เกินจำนวนวันที่ระบุ / Annual Multi - Trip, max length per trip as per plan selected								
Annual (max 31 days)	2,000	2,450	4,000	5,700	1,200	1,992	2,850	4,400
Annual (max 60 days)	2,500	3,120	4,800	7,400	1,600	2,591	3,700	6,400
Annual (max 90 days)	3,600	4,225	5,800	10,000	1,900	3,200	5,000	8,700
Annual (max 120 days)	5,750	6,427	9,000	13,990	2,650	4,038	7,100	12,210
Annual (max 365 days)	15,500	19,000	26,200	44,000	5,925	10,785	22,000	35,150

* เบี้ยประกันภัยข้างต้นสำหรับผู้เอาประกันภัยอายุไม่เกิน 75 ปี รวมภาษีอากรแสตมป์แล้ว / Premium shown is for insured up to 75 yrs of age includes tax and stamp.

* สำหรับผู้เอาประกันภัยที่มีอายุ 76 - 85 ปี เบี้ยประกันภัยคูณ 2 ได้รับความคุ้มครองแผนทั่วโลกเบสิคหรือเอเชียเบสิคเท่านั้น / For policyholders aged 76 - 85 years old, the insurance premium will be doubled for the Asia Basic plan or the Worldwide Basic Plan.

ความคุ้มครองพิเศษ / Special Coverages



คุ้มครองค่ารักษาสูงถึง

5 ล้าน
บาท

- คุ้มครองค่ารักษาพยาบาลจากอุบัติเหตุและเจ็บป่วย
- Covers medical expenses from injuries and illness up to 5,000,000 baht.



รักษาฟัน

16,000
บาท

- คุ้มครองค่ารักษาพยาบาลฟันเพื่อบรรเทาความเจ็บปวดที่ต่างประเทศ ได้ถึง 16,000 บาท
- Dental treatment cover for relief of pain up to 16,000 baht.



ไม่ต้อง

สำรองจ่าย

รักษาได้ทุก รพ.

- คุ้มครองค่ารักษาพยาบาลทั้ง IPD, OPD
- You don't have to advance money.
- Free choice of hospital.
- Covers medical expenses for inpatient and outpatient treatment.



คุ้มครอง
กีฬาเสี่ยงภัย

- คุ้มครองเฉพาะค่ารักษาพยาบาลการบาดเจ็บจากกีฬาเสี่ยงภัย เช่น ดำน้ำ เล่นสกี เจ็ทโบ๊ท บันจี้จัมพ์

- Coverage includes medical expenses for injuries from certain high-risk sports such as diving, skiing, or bungee jumping.

คุ้มครองอายุสูงสุดถึง

85 ปี*



รับประกันภัยเฉพาะ
แผน Basic เท่านั้น

- Coverage up to the age of 85 years.*

Remark *76-85 years is eligible for insurance coverage only under the Basic Plan.

ช่วยเหลือ **24**
ฉุกเฉินทั่วโลก hrs.

- ศูนย์ให้ความช่วยเหลือฉุกเฉินทางการแพทย์และการเดินทางทั่วโลก

+66 2 569 0230

- 24 hours. Worldwide emergency call center

+66 2 569 0230

