



XJ242

5

วัน

3

คืน



บิน

น้ำหนักกระเป๋า 20 กก./ท่าน

Airbus A330 - 300

อาหารร้อนบนเครื่อง (ราคาไม่รวม ไม่มีอาหารร้อนบนเครื่อง)

TOKYO FUJI  
OMURO

ชุดสาร...ภูเขาไฟ พระใหญ่ ใจฟู ฤดูใบไม้ผลิ...

เดินทาง ก.พ. - มี.ค. 68

32,888 ราคาเริ่มต้น

Flight

DMK



NRT

XJ606



11:55



20:00

Flight

NRT



DMK

XJ607



21:15



02:40

5 วัน 3 คืน	โปรแกรมท่องเที่ยว	อาหาร	โรงแรม
วันที่ 1	ท่าอากาศยานนานาชาติดอนเมือง – ท่าอากาศยานนานาชาตินาริตะ – เมืองนาริตะ <b>XJ606 (11.55 - 20.00)</b>	- / - / -	THE HEDISTAR HOTEL NARITA หรือเทียบเท่า ★★★
วันที่ 2	เมืองนาริตะ – เมืองอิซุ – <b>ขึ้นกระเช้าโอมุโระ</b> – จังหวัดยามานาชิ – <b>หมู่บ้านโอชิ โนะสึคิโด (จุดชมซากุระขึ้นกับภูมิลูกฟ้า)</b> – <b>ออนเซ็น**นุฟเฟ็ตซามูยกะ**</b>	B / L / D	YUKARI NO MORI, YAMANAKAKO หรือเทียบเท่า ★★★
วันที่ 3	<b>จุดชมวิวชั้น 5 ภูเขาไฟฟูจิ (ขึ้นอยู่กับสภาพอากาศ)</b> – พิธีชงชาญี่ปุ่น – กรุงโตเกียว – <b>ชมแมวยักษ์ 3 มิติ พร้อมช้อปปิ้ง ย่านชินจูกุ</b> – เมืองนาริตะ	B / L / -	THE HEDISTAR HOTEL NARITA หรือเทียบเท่า ★★★

วันที่ 4	เมืองนาริตะ - เมืองชิบารากิ - พระใหญ่อุซึคุ ไดบุสึ (จุดชมซากุระ ชั้นกับภูมิอากาศ) - ตลาดปลาโออาไร - ศาลเจ้าโออาไรอิโซซากิ - เสาโทริแห่งคามิอิโซะ - เมืองนาริตะ - อีออน มอลล์ - ท่าอากาศยานนานาชาตินาริตะ XJ607 (21.15 - 02.40+1)	B / - / -	-
วันที่ 5	ท่าอากาศยานนานาชาติดอนเมือง	-	-

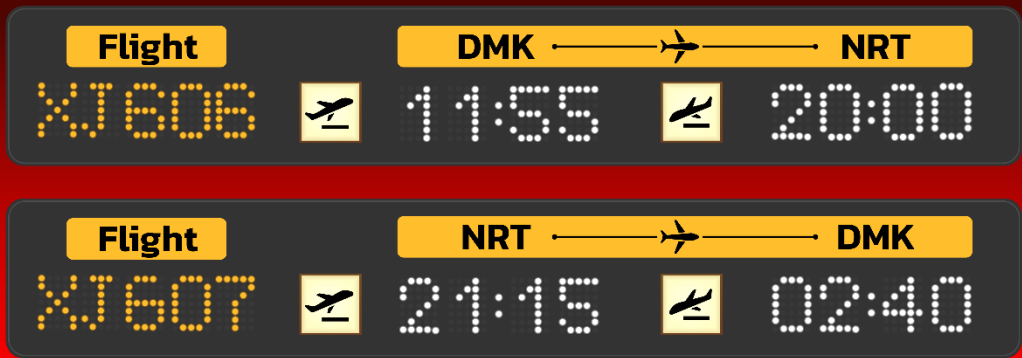
### โดยสารการบินแอร์เอเชีย เอ็กซ์ (XJ)

ท่าอากาศยาน  
นานาชาตินาริตะ






เช็คอินก่อนขึ้นเครื่อง

09 / 10 / 2024



นั่งกระเช้าขึ้นภูเขา Omuro ชมวิวทิวทัศน์ ซึ่งเป็นภูเขาที่อยู่กลางเมือง (ตามรอยอนิเมะชื่อดัง)  
 ขึ้นภูเขาไฟฟูจิชั้น 5 สัญลักษณ์ของประเทศญี่ปุ่น (ชั้นอยู่กับสภาพอากาศ)  
 หมู่บ้านโอชิโนะสั๊กไก วิวภูเขาไฟฟูจิสีขาวตัดกับพื้นหลังสีฟ้า เป็นภาพที่สวยงาม  
 มาก และจุดชมซากุระ อีกจุดที่ไม่ควรพลาด วิวภูเขาไฟฟูจิ (จุดชมซากุระชั้นกับภูมิอากาศ)  
 สัมผัสวัฒนธรรมดั้งเดิมของชาวญี่ปุ่น เรียนพิธีชงชาญี่ปุ่น (Sado)  
 สักการะ พระใหญ่อุซึคุ ไดบุสึ (จุดชมซากุระชั้นกับภูมิอากาศ) พระพุทธรูป  
 ปางยืนที่สูงที่สุดในญี่ปุ่น  
 เที่ยว เมืองอาโอไร จ.ชิบารากิ เมืองชายหาดทะเลญี่ปุ่นตะวันออก  
 เลือกซื้อ ลิ้มรส อาหารทะเลสดๆ ณ ตลาดปลาอาโอไร  
 ช้อปปิ้งจุใจ ชินจูกุ พร้อมเชคอิน แลนด์มาร์คแห่งใหม่ แมวยักษ์ 3 มิติ  
 บุฟเฟ่ต์ชาบู และผ่อนคลายกับการแช่น้ำแร่ธรรมชาติ (ออนเซน)  
 มีน้ำดื่มบริการบนรถบัสวันละ 1 ขวด

### ที่นั่งจำนวน กรุ๊ปละ 34 ท่าน

วันเดินทาง	ราคาผู้ใหญ่	พักเดี่ยว	อากาศ
27 กุมภาพันธ์ - 03 มีนาคม 2568	32,888.-	8,000.-	
28 กุมภาพันธ์ - 04 มีนาคม 2568	33,888.-	8,000.-	
06 - 10 มีนาคม 2568	33,888.-	8,000.-	



บริษัท ไนส์ทริป เอ็กเคอชัน จำกัด

umi-yoko

Nicetrips

ใบอนุญาตธุรกิจนำเที่ยว : 11/11290 Hotline : 092-262-9467/099-395-6414

www.nicetrip.co.th NiceTripExcursion / ทัวร์ไทยไมล์ตราค่า / ทัวร์ถูกทัวร์ที่สุดจอย

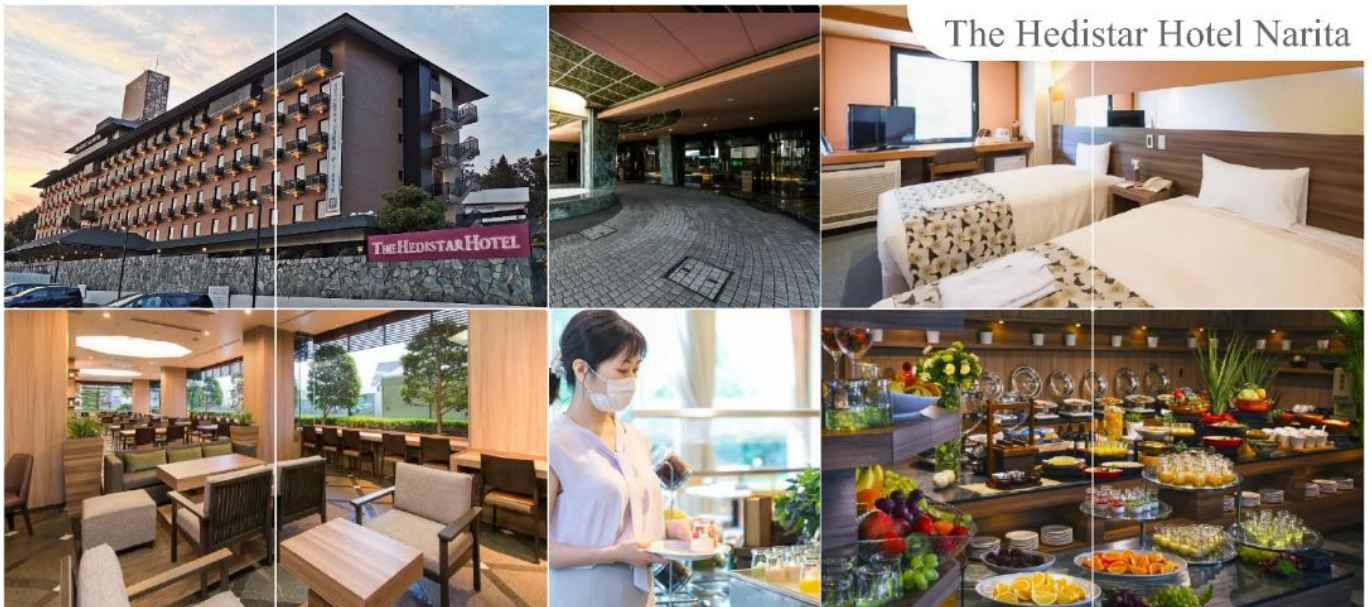
07 – 11 มีนาคม 2568	33,888.-	8,000.-	
15 – 19 มีนาคม 2568	39,888.-	8,000.-	
16 – 20 มีนาคม 2568	39,888.-	8,000.-	
17 – 21 มีนาคม 2568	39,888.-	8,000.-	
18 – 22 มีนาคม 2568	39,888.-	8,000.-	
19 – 23 มีนาคม 2568	39,888.-	8,000.-	
20 – 24 มีนาคม 2568	39,888.-	8,000.-	
21 – 25 มีนาคม 2568	39,888.-	8,000.-	
22 – 26 มีนาคม 2568	39,888.-	8,000.-	
23 – 27 มีนาคม 2568	39,888.-	8,000.-	
24 – 28 มีนาคม 2568	39,888.-	8,000.-	
25 – 29 มีนาคม 2568	39,888.-	8,000.-	
26 – 30 มีนาคม 2568	39,888.-	8,000.-	

>>สภาพอากาศเป็นเพียงการพยากรณ์ อาจมีการเปลี่ยนแปลงได้ ควรเช็คในใบนัดหมายอีกครั้ง<<  
 \*\* หมายเหตุ ไม่มีราคาเด็ก เนื่องจากเป็นราคาพิเศษ / Infant เด็กอายุต่ำกว่า 2 ปี 6,000 บาท/ท่าน  
 ราคาไม่รวมค่าทิปท่านละ 2,000 บาท/ท่าน/ทริป\*\*

**สำหรับลูกค้าท่านที่มีตัวเครื่องบินแล้ว (JOINTOUR)**

**ลดจากราคาทัวร์ 7,000 บาท/ท่าน (มีจำนวนจำกัด)**

- วันแรก** ทำอากาศยานนานาชาติดอนเมือง – ทำอากาศยานนานาชาตินาริตะ – เมืองนาริตะ
- 08.30 น.** พร้อมกันที่ ทำอากาศยานนานาชาติ ดอนเมือง อาคาร 1 ชั้น 3 ประตู8 ผู้โดยสารขาออก ระหว่างประเทศ เคาน์เตอร์ สายการบินแอร์เอเชีย เอ็กซ์ เจ้าหน้าที่ของบริษัทฯ คอยให้การต้อนรับ และอำนวยความสะดวกในการเช็คอิน
- 11.55 น.** เhierฟ้าสู่ ทำอากาศยานนานาชาตินาริตะ เมืองนาริตะ ประเทศญี่ปุ่น โดยเที่ยวบินที่ **XJ606** สายการบิน AIR ASIA X ใช้เครื่อง AIRBUS A330-300 จำนวน 377 ที่นั่ง จัดที่นั่งแบบ 3-3-3 (น้ำหนักกระเป๋า 20 กก./ท่าน หากต้องการซื้อน้ำหนักเพิ่ม ต้องเสียค่าใช้จ่าย)  
**บริการอาหารและเครื่องดื่มบนเครื่อง(ราคาโปรโมชั่นไม่มีอาหารบนเครื่อง)**
- 20.00 น.** เดินทางถึง ทำอากาศยานนานาชาตินาริตะ ประเทศญี่ปุ่น นำท่านผ่านขั้นตอนการตรวจคนเข้าเมืองและศุลกากร เรียบร้อยแล้ว (เวลาที่ญี่ปุ่น เร็วกว่าเมืองไทย 2 ชั่วโมง กรุณาปรับนาฬิกาของท่านเพื่อความสะดวกในการนัดหมายเวลา) **\*\*\*สำคัญมาก!! ประเทศญี่ปุ่นไม่อนุญาตให้นำอาหารสด จำพวก เนื้อสัตว์ พืช ผัก ผลไม้ เข้าประเทศ หากฝ่าฝืนมีโทษปรับและจับ** นำท่านสู่ **เมืองนาริตะ (Narita)** เมืองที่อยู่ห่างไปทางตะวันออกของกรุงโตเกียว 60 กิโลเมตร ตั้งอยู่ทางตอนเหนือของจังหวัดจิบะ มีแม่น้ำโทเนะกันแบ่งกับเมืองฮิราซากิ มีพื้นที่ทั้งหมด 214 ตารางกิโลเมตร และประชากร 120,000 คนโดยประมาณ เมืองแห่งนี้อุดมสมบูรณ์ไปด้วยแหล่งน้ำและความเขียวขจีของต้นไม้ใหญ่
- นำท่านเข้าสู่ที่พัก (ใช้เวลาเดินทางประมาณ 15 - 20 นาที) **(โดยรถบัสโรงแรม)**
- พักที่ THE HEDISTAR HOTEL NARITA หรือระดับเดียวกัน**



วันที่สอง เมืองนาริตะ – เมืองอิซุ – เมืองอิซุ – ขึ้นกระเช้าโอโมโระ – จังหวัดยามานาชิ – หมู่บ้านโอชิ โนะฮักไก – ออนเซ็น



เช้า

รับประทานอาหารเช้า ณ ห้องอาหารของโรงแรม (1)

นำท่านสู่เมืองอิซุ (Izu) (ใช้เวลาเดินทางประมาณ 2.50 ชั่วโมง) เป็นอีกที่ที่เรียกว่าถูกมองข้ามไปอย่างน่าเสียดาย เต็มไปด้วยธรรมชาติ ประวัติศาสตร์ และวัฒนธรรมซึ่งถือเป็นมนต์เสน่ห์อย่างแท้จริง เพื่อนำท่านสู่ร้านอาหาร

เที่ยง


รับประทานอาหารกลางวัน ณ ภัตตาคาร (2)

จากนั้นนำท่าน ขึ้นกระเช้าภูเขาโอโมโระ (Mt.Omuro) (ใช้เวลาเดินทางโดยประมาณ 1 ชั่วโมง) ซึ่งเป็นภูเขาใจกลางเมืองเป็นปากปล่องภูเขาไฟที่ดับไปนานแล้ว สามารถขึ้นไปดูวิวภูเขาไฟฟูจิได้ ถ้าไม่เคยขึ้น Ski lift มาขึ้นที่นี่ ก็จะไม่น่ากลัวมากเพราะไม่สูงมากนัก ทางเดินสะดวกแต่เป็นเนินเบื้องหลังจะเป็นชายฝั่งมหาสมุทรที่สวยงาม รูปทรงภูเขาสวยงาม เดินได้รอบปากปล่องภูเขาไฟสะดวกไม่เป็นอันตราย\*\*ตามรอยอนิเมะชื่อดังอย่าง Your Name\*\*ได้เวลาอันสมควรนำท่านเดินทางสู่จังหวัดยามานาชิ (Yamanashi) (ใช้เวลาเดินทางประมาณ 2 ชั่วโมง) จากนั้นนำท่านเดินทางสู่หมู่บ้านโอชิโนะฮักไก (Oshino Hakkai) ให้ท่านเจาะลึกตามหาแหล่งน้ำบริสุทธิ์จากภูเขาไฟฟูจิ



ที่เป็นแหล่งน้ำตามธรรมชาติตั้งอยู่ในหมู่บ้านโอชิโนะ จ.ยามานาชิ หรือพูดในทางกลับกันคือกลุ่มน้ำผุดโอชิโนะสัคโค เพียงก้าวแรกที่ย่างเท้าเข้าไปในหมู่บ้านก็สัมผัสได้ถึงอากาศบริสุทธิ์ และไอเย็นจากแหล่งน้ำธรรมชาติที่มีให้เห็นอยู่ทุกมุม โดยในบ่อน้ำใสแจ๋วมีปลาหลากหลายพันธุ์แหวกว่ายอย่างสบายอารมณ์ แต่ขอบอกเลยว่าน้ำแต่ละบ่อนั้นเย็นจับใจจนแอบสงสัยว่าน้องปลาไม่หนาวสะท้านกันบ้างหรือ เพราะอุณหภูมิในน้ำเฉลี่ยอยู่ที่ 10-12 องศาเซลเซียสนอกจากชมแล้วก็ยังมีน้ำผุดจากธรรมชาติให้ดื่กดื่มนตามอัธยาศัย และที่สำคัญ หมู่บ้านโอชิโนะยังเป็นแหล่งช้อปปิ้งสินค้าโอท็อปชั้นเยี่ยมอีกด้วย

ค่า  
พักที่

รับประทานอาหารค่ำ ณ ภัตตาคาร ของโรงแรม **(3) พิเศษ!! อิ่มอร่อยกับ บุฟเฟ่ต์ขาปู**   
**YUKARI NO MORI, YAMANAKAKO** หรือระดับเดียวกัน

หลังอาหารให้ท่านได้ผ่อนคลายกับการแช่น้ำแร่ธรรมชาติ เชื่อว่าถ้าได้แช่น้ำแร่แล้ว จะทำให้ผิวพรรณสวยงามและช่วยให้ระบบหมุนเวียนโลหิตดีขึ้น



Yukari No Mori Yamanakako

Yukari No Mori Fujikawaguchiko

วันที่สาม

จุดชมวิวชั้น 5 ภูเขาไฟฟูจิ (ชั้นอยู่กับสภาพอากาศ) – พิธีชงชาญี่ปุ่น – กรุงโตเกียว – ชมแมวยักษ์ 3 มิติ พร้อมช้อปปิ้ง ย่านชินจูกุ – เมืองนาริตะ


**เช้า**
**รับประทานอาหารเช้า ณ ห้องอาหารของโรงแรม (4)**

นำท่านสู่ **ภูเขาไฟฟูจิ (Mount Fuji)** (ใช้เวลาเดินทางประมาณ 50 นาที) ที่มีความสูงเหนือจากระดับน้ำทะเล 3,776 เมตร ภูเขาที่มีชื่อเสียงเป็นที่รู้จักไปทั่วโลกในเรื่องความสวยงามที่ธรรมชาติได้มอบมาให้อย่างลงตัว และยังถือว่าเป็นสัญลักษณ์หนึ่งของประเทศญี่ปุ่น ทั้งยังเป็นจุดมุ่งหมายของนักท่องเที่ยวต่างชาติที่มาเยือนญี่ปุ่นตลอดทุกฤดูกาล **นำท่านขึ้นสู่ชั้นที่ 5 ของภูเขาไฟฟูจิ (ขอสงวนสิทธิ์ไม่ขึ้น ในกรณีที่อากาศไม่เอื้ออำนวย หรือ ทางขึ้นปิด)** ที่ทุกท่านจะได้เห็นถึงความสวยงามของตัวภูเขาและวิวโดยรอบของภูเขาไฟฟูจิ ให้ทุกท่านได้ถ่ายภาพความประทับใจเก็บไว้ และเลือกซื้อสินค้าของที่ระลึกซึ่งเป็นสัญลักษณ์รูปภูเขาไฟฟูจิในหลากหลายบรรยากาศได้อีกด้วย อีสระให้ท่านได้เพลิดเพลินกับการถ่ายรูปและซื้อของที่ระลึกตามอัธยาศัย

จากนั้นนำท่านสัมผัสวัฒนธรรมดั้งเดิมของญี่ปุ่น นั่นก็คือ **การเรียนรู้ชงชาญี่ปุ่น (Sado)** (ใช้เวลาเดินทางประมาณ 30 นาที) โดยการชงชาตามแบบญี่ปุ่นนั้น มีขั้นตอนมากมาย เริ่มตั้งแต่การชงชา การรับชา และการดื่มชา ทุกขั้นตอน นั้นล้วนมีพิธี รายละเอียดที่บรรจงและสวยงามเป็นอย่างมาก พิธีชงชาไม่ใช่แค่รับชมอย่างเดียว ยังเปิดโอกาสให้ท่านได้มีส่วนร่วมในพิธีการชงชาอีกด้วย และให้ท่านได้อิสระเลือกซื้อของที่ระลึกตามอัธยาศัย

**เที่ยง**
**รับประทานอาหารกลางวัน ณ ภัตตาคาร (5)**

เดินทางสู่ **กรุงโตเกียว (Tokyo)** (ใช้เวลาเดินทางประมาณ 2 ชั่วโมง) เมืองหลวงของประเทศญี่ปุ่น ตั้งอยู่ในภูมิภาคคันโต (Kanto) บนเกาะฮอนชู (Honshu) ในอดีตคือเมืองเอโดะ (Edo) มีรถไฟสายยามานาโตะ (Yamanote) วนเป็นวงกลมอยู่ใจกลางเมือง มีสถานที่ท่องเที่ยวมากมาย เป็นจุดหมายปลายทางยอดนิยมของนักท่องเที่ยวทั่วโลก

นำท่านช้อปปิ้ง **ย่านชินจุกุ (Shinjuku)** ให้ท่านอิสระและเพลิดเพลินกับการช้อปปิ้งสินค้ามากมาย ทั้งเครื่องใช้ไฟฟ้า กล้องถ่ายรูปดิจิตอล นาฬิกา เครื่องเล่นเกม หรือสินค้าที่จะเอาใจคุณผู้หญิงด้วย กระเป๋า รองเท้า เสื้อผ้า แบรินด์เนม เสื้อผ้าแฟชั่นสำหรับวัยรุ่น เครื่องสำอางยี่ห้อดังของญี่ปุ่นไม่ว่าจะเป็น KOSE, KANEBO, SK II, SHISEDO และอื่นๆ อีกมากมาย **ห้ามพลาด!!! จุดเช็คอินแห่งใหม่ ของชาวโซเชียล นั่นก็คือ แมวยักษ์ 3 มิติ** ที่โพลันจอแอลอีดีมีขนาดมหึมา จมมีความโค้งขนาด 154 ตารางเมตร (1,664 ตารางฟุต) เสียงที่ออกจากลำโพงคุณภาพเกรดดี ความละเอียดภาพระดับ 4K ถือเป็นเทคโนโลยีระดับสูง ที่ให้ภาพเสมือนจริงปรากฏเป็นภาพแมวเหมียวเดินเล่นไปมาอยู่เหนือ กรุงโตเกียว นอกจากแมวยักษ์แล้ว ท่านยังสามารถรับชมโฆษณาต่างๆ ที่ถูกครีเอทให้เป็นภาพ 3 มิติ ผ่านจอแอลอีดีนี้ ไม่ว่าจะเป็น แพนด้า, รองเท้าไนกี้, น้องหมา Pompompurin, งานบิน UFO แม้แต่หุ่นยนต์เครื่องดูดฝุ่น ท่านสามารถรับชมและเก็บภาพได้ตามอัธยาศัย



**ค่า** **อิสระรับประทานอาหารค่าตามอัธยาศัย**

ได้เวลาอันสมควรนำท่านเดินทางสู่ **เมืองนาริตะ (NARITA)** (ใช้เวลาเดินทางประมาณ 1 ชั่วโมง)

**พักที่**

**THE HEDISTAR HOTEL NARITA หรือระดับเดียวกัน**



The Hedistar Hotel Narita



วันที่สี่

เมืองนาริตะ – เมืองอิบารากิ – พระใหญ่อุซึกุ ไดบุสสี – ตลาดปลาโออาไร – ศาลเจ้าโออาไรอิโซซากิ – เสาโทริแห่งคามิอิโซะ – เมืองนาริตะ – อีออน มอลล์ – ท่าอากาศยานนานาชาตินาริตะ



**USHIKU DAIBUTSU**  
**พระใหญ่อุซึกุ ไดบุสสี**

เช้า

รับประทานอาหารเช้า ณ ห้องอาหารของโรงแรม **(6)**

นำท่านออกเดินทางสู่ **จังหวัดอิบารากิ (Ibaraki)** (ใช้เวลาเดินทางประมาณ 50 นาที) ตั้งอยู่ในภูมิภาคคันโตของเกาะฮอนชู ประเทศญี่ปุ่น อิบารากิซึ่งอยู่ไม่ห่างจากโตเกียว เต็มไปด้วยสถานที่ท่องเที่ยวอันสวยงามมากมาย โดยเฉพาะเทศกาลที่เกี่ยวกับดอกไม้ ที่มีให้ชมตลอดทั้งปี นอกจากนี้ยังเป็นจังหวัดที่มีการผลิตนัตโตะ หรือ ถั่วเน่าญี่ปุ่น มากที่สุดในญี่ปุ่นอีกด้วย

นำท่านนมัสการ **พระใหญ่อุซึกุ ไดบุสสี (Ushiku Daibutsu)** เป็นพระพุทธรูปปางยืนที่สูงที่สุดของประเทศญี่ปุ่น และเคยเป็นรูปปั้นที่สูงที่สุดในโลกที่ถูกบันทึกไว้โดยหนังสือบันทึกสถิติโลกกินเนสบุ๊ก (Guinness Book of world records) เมื่อปี ค.ศ. 1995 ด้วย จากความสูงถึง 120 เมตร ทำให้สามารถมองเห็นได้ตั้งแต่ใจกลางเมืองโตเกียวเลยทีเดียว สามารถเข้าไปยังบริเวณภายในรูปปั้นและขึ้นไปยังจุดที่เป็นหอสังเกตการณ์ในระดับความสูงที่ 85 เมตร ซึ่งจะอยู่ตรงส่วนของหน้าอกพระพุทธรูป เป็นจุดที่สามารถมองเห็นวิวในมุมด้านกว้างได้ ทั้งหมด บนชั้นนี้จะมีกระจกที่เป็นช่องหน้าต่างอยู่ด้วยกัน 4 ด้าน และมองเห็นภูเขาไฟฟูจิได้จากตรงนี้อีกด้วย **(ราคาไม่รวมค่าเช่าพระพุทธรูปด้านใน)**

จากนั้นนำท่านสู่ **ตลาดปลาโออาไร (Oraicho)** (ใช้เวลาเดินทางประมาณ 1 ชั่วโมง) ท่านสามารถ

อิมมอร์รอยกับอาหารทะเลสดใหม่ส่งตรงมาจากท่าเรือประมงโออาไร อาทิ ข้าวหน้าปลาดิบ หรืออาหารทะเลปิ้งย่าง นอกจากนี้ยังมีอาหารทะเลตากแห้งที่ทำเองโดยชาวประมง ซึ่งเหมาะสำหรับเป็นของฝากอีกด้วย อีสระรับประทานอาหารทะเลสดๆ แบบปิ้งย่าง เพลิดเพลินกับหลากหลายเมนูปลาสดๆ เช่น ปลาอังโค ปลาชิราสึ (ปลาข้าวสาร) ตามแต่ฤดูกาล หอยเชลล์ หอยตลับ หอยนางรม หมึกย่างเนย และกุ้ง เป็นต้น



**ORAICHO**  
**ตลาดปลาโออาไร**

เที่ยง

อีสระรับประทานอาหารกลางวันตามอัธยาศัย ณ **ตลาดปลาโออาไร**

เดินทางสู่ **ศาลเจ้าโออาริโซซากิ (Oarai Isosaki Shrine)** ศาลเจ้าที่มีประวัติศาสตร์ยาวนาน ตั้งอยู่บนเนินเขาหันหน้าสู่มหาสมุทรแปซิฟิก เป็นหนึ่งในเสาโทริอิขนาดใหญ่ที่มีชื่อเสียงในภูมิภาคคันโต ถูกเลือกให้เป็นทรัพย์สินทางวัฒนธรรมแห่งจังหวัด และได้รับความเชื่อถือมาอย่างยาวนานในฐานะเทพเจ้าผู้ให้ความคุ้มครองการคมนาคมทางทะเล และความสงบสุขภายในครอบครัว นำท่านรับพลังงานบวก ณ **เสาโทริอิแห่งคามิอิโซะ (Kamiiso no Torii)** โทริอิสี่เสาที่นิ่งสงบ บนโขดหินท่ามกลางฟองคลื่นสีขาวที่สาดกระเซ็น ซึ่งเป็นที่ประดิษฐานของเทพเจ้าโอนามิจิโนะมิโคโตะ และเทพเจ้าสึคะนะฮิโกะนะโนะมิโคโตะ สร้างขึ้นตั้งแต่ 29 ธันวาคม ค.ศ.856 รวมทั้งยังเป็นจุดถ่ายรูปพระอาทิตย์ขึ้นที่มีชื่อเสียง มีนักท่องเที่ยวมากมายมาเฝ้าคอยเพื่อเก็บภาพช่วงเวลาแสงตะวันสาดส่องขึ้นสู่ขอบฟ้า

ได้เวลาอันสมควรนำท่านเดินทางสู่ **เมืองนาริตะ (ใช้เวลาเดินทางประมาณ 1.50 ชั่วโมง)**

จากนั้นเดินทางสู่ **อีออน มอลล์ นาริตะ (Aeon Narita Mall)** ห้างสรรพสินค้าที่นิยมในหมู่นักท่องเที่ยวชาวต่างชาติ เนื่องจากตั้งอยู่ใกล้กับสนามบินนานาชาตินาริตะ ภายในตกแต่งในรูปแบบที่ทันสมัยสไตล์ญี่ปุ่น มีร้านค้าที่หลากหลายมากกว่า 150 ร้านจำหน่ายสินค้าแฟชั่น อาหารสดใหม่ และอุปกรณ์ภายในบ้าน นอกจากนี้ยังมีร้านเสื้อผ้าแฟชั่นมากมาย เช่น MUJI, 100 yen shop, Sanrio store, Capcom games arcade และซูปเปอร์มาร์เก็ตขนาดใหญ่



ได้เวลาอันสมควรนำท่านออกเดินทางสู่ **ท่าอากาศยานนานาชาตินาริตะ (ใช้เวลาเดินทางโดยประมาณ 20 นาที)**

**21.15 น.**

ออกเดินทางสู่ **กรุงเทพฯ โดยสายการบิน แอร์เอเชีย เอ็กซ์ เที่ยวบินที่ XJ607**

**วันที่ห้า**

**ท่าอากาศยานนานาชาติ ดอนเมือง กรุงเทพฯ**

**02.40 น.**

เดินทางถึง **ท่าอากาศยานนานาชาติ ดอนเมือง กรุงเทพฯ** โดยสวัสดิภาพ พร้อมความประทับใจ

**บริการอาหารและเครื่องดื่มบนเครื่อง(ราคาโปรโมชั่นไม่มีอาหารบนเครื่อง)**

\*\*\*\*\*

**\*หากท่านใดมีจองเที่ยวบินภายในประเทศ รบกวนแจ้งเชลล์ก่อนทำการจองทุกครั้งเพื่ออัปเดตเวลาเที่ยวบิน ณ ปัจจุบัน ในวันนั้นๆ\***



บริษัท ไนส์ทริป เอ็กเคอชัน จำกัด

umi-yoko

Nicetrips

ใบอนุญาตธุรกิจนำเที่ยว : 11/11290 Hotline : 092-262-9467/099-395-6414



[www.nicetrip.co.th](http://www.nicetrip.co.th)



NiceTripExcursion / ทัวร์ไทยไม้อคราตา / ทัวร์ถูกทัวร์สุดจึ้ง

**\*\*ทั้งนี้หากสายการบินเที่ยวบินระหว่างประเทศเกิดเที่ยวบินล่าช้าหรือเร็วกว่ากำหนด  
สายการบินเที่ยวบินระหว่างประเทศจะไม่รับผิดชอบในทุกกรณี\*\***

# SPECIAL PRICE

## ปรับราคาถูกลงกว่า 30% OFF



### เพิ่มน้ำหนักกระเป๋า

ปกติท่านจะได้น้ำหนักกระเป๋า 20 กก. อยู่แล้ว สำหรับท่านที่ต้องการซื้อเพิ่ม

ฟรี 20 กิโลกรัม

ซื้อน้ำหนักเพิ่ม 5 กิโลกรัม / เที่ยวบิน ราคา 1,300 / เที่ยวบิน

ซื้อน้ำหนักเพิ่ม 10 กิโลกรัม / เที่ยวบิน ราคา 1,500 / เที่ยวบิน

ซื้อน้ำหนักเพิ่ม 20 กิโลกรัม / เที่ยวบิน ราคา 2,600 / เที่ยวบิน

### Premium Flatbed

ที่นั่งสุดพิเศษขนาดที่นั่งกว้าง 19 นิ้ว  
ที่มีความห่างระหว่างแถว 59 นิ้ว  
และสามารถปรับเอนราบได้มากเท่าที่คุณต้องการ  
พร้อมด้วยอุปกรณ์อื่นๆ  
ที่ให้คุณเดินทางได้อย่างสะดวกสบายเต็มที่



ราคาขึ้นอยู่กับวันที่เชิ

### Hot Seat

ตัวพนักที่วางงาที่กว้าง 17.5 นิ้ว  
คุณจึงมีพื้นที่กว้างขึ้นสำหรับการบิดงา  
ได้อย่างเต็มที่ นอกจากนี้  
คุณยังจะได้สิทธิ์ขึ้นเครื่องก่อนใครอีกด้วย



ราคา 2,700 / ที่ / เที่ยวบิน แถวที่ 1,7  
ราคา 2,600 / ที่ / เที่ยวบิน แถวที่ 14,15,16,17  
ราคา 2,500 / ที่ / เที่ยวบิน แถวที่ 33,34,35

### Quiet Zone (โซนเงียบ)

ผู้โดยสารที่มีอายุตั้งแต่ 10 ปีขึ้นไป  
ระบบอุปกรณ์ให้แสงสว่างกนอมสายตา  
อาหารของคุณจะได้รับการเสิร์ฟรวดเร็วยิ่งขึ้น



1100 / เที่ยวบิน

\*\*\* ในกรณีซื้อที่นั่ง ทั้ง แพลตไบต Hot Seat สายการบินสามารถเปลี่ยนแปลงเครื่องบินได้ โดยไม่มีการแจ้งล่วงหน้าให้ทราบ ขอสงวนสิทธิ์การคืนเงินตามกฎของสายการบิน \*\*\*

# ประเภทห้องพักในประเทศญี่ปุ่น

⚠️ โปรดทราบก่อนการจองทัวร์ และก่อนการเดินทาง ⚠️

## ห้องพักเตียงเดี่ยว

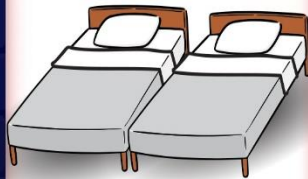
( Single Bed Room )



- ห้องพักสำหรับนอนท่านเดียว  
แต่มีค่าใช้จ่ายเพิ่มเติมจากค่าทัวร์

## ห้องพักเตียงคู่

( Twin Bed Room )



- ห้องพักสำหรับ 2 ท่าน  
- ใน 1 ห้อง มี 2 เตียง แยกกัน

## ห้องพักเตียงใหญ่ 1 เตียง สำหรับ 2 ท่าน

( Double Bed Room )



- ห้องพักสำหรับ 2 ท่าน  
- เป็นเตียงใหญ่ 1 เตียง  
แต่ขนาดห้องจะเล็กกว่าเตียงคู่  
- กรณีที่บางโรงแรมไม่มีห้องประเภทนี้  
ทางใดจะเปลี่ยนเป็นห้อง TWN แทน

## ห้องพัก 1 ห้อง 3 เตียง

( \*อาจเป็นเตียง 1 เตียง )

( Triple Bed Room )



- ห้องพักสำหรับ 3 ท่าน  
- 1 ห้องมี 3 เตียงเดี่ยว หรือ  
2 เตียงเดี่ยว 1 เตียงเสริม  
- มีให้บริการเฉพาะบางโรงแรม  
- ใกล้เคียงแจ้งลูกค้าขณะโทรคอนเฟิร์ม

⚠️ ข้อมูลเพิ่มเติม ⚠️

เนื่องจากโรงแรมของประเทศญี่ปุ่นที่อยู่นอกเมือง  
ในส่วนของประเภทห้องพักที่เป็น DBL และ TRP  
บางโรงแรมจะเป็นห้องแบบเรียวกัง (นอนสี่ฟุต)  
หากผู้เข้าพักไม่สะดวกการนอนห้องประเภทนี้  
ให้แจ้งความประสงค์ ณ ตอนทำการจองทัวร์  
ให้ระบุเป็นห้อง TWN เท่านั้น



## อัตราค่าบริการนี้รวม



ค่าตั๋วเครื่องบินไป - กลับตามรายการที่ระบุ  
รวมถึงค่าภาษีสนามบินและค่าภาษีน้ำมัน



น้ำหนักกระเป๋า โหลดใต้ท้องเครื่อง  
ท่านละ : **20 กิโลกรัม**  
( ขึ้นอยู่กับสายการบินที่ใช้บริการ )



**บริการอาหารร้อนบนเครื่อง 1 มื้อ/เที่ยว**

ค่าอาหาร ตามรายการที่ระบุ ท่านที่ต้องการเมนูอาหารพิเศษ  
นอกเหนือจากที่ระบุ สามารถแจ้งขอเมนูและค่าใช้จ่ายเพิ่มเติมได้  
(บริการน้ำดื่มวันละ 1ขวด)



น้ำหนักกระเป๋า ถือขึ้นเครื่อง 1 ใบ  
น้ำหนักไม่เกิน **7 กิโลกรัม**



**ค่าธรรมเนียม  
เข้าชมสถานที่ต่างๆ  
ตามรายการที่ระบุ**



โรงแรมที่พักตามที่ระบุหรือเทียบเท่า (พัก 2 - 3 ท่าน / ห้อง)  
ท่านที่ต้องการนอนห้อง 4 ท่าน หรือ ห้องแบบครอบครัว  
หรือ ห้องอัปเกรด กรุณาแจ้งสอบถามค่าใช้จ่ายเพิ่มเติมได้

**ค่าเบี้ยประกัน อุบัติเหตุในระหว่างการเดินทางท่องเที่ยว  
วงเงินประกันท่านละ 500,000 บาท**



( ไม่ครอบคลุมถึง สุขภาพ อากาศเจ็บป่วย หรือ  
โรคประจำตัว ) กรณีเสียชีวิตจากอุบัติเหตุ  
ระหว่างการเดินทางท่องเที่ยว  
วงเงินประกันท่านละ 1,000,000 บาท  
(เงื่อนไขตามกรมธรรม์)

**ค่ารถโค้ชปรับอากาศ  
ตามขนาดของกรุ๊ปทัวร์**



## อัตราค่าบริการนี้ไม่รวม



**ค่าใช้จ่ายส่วนตัวของผู้เดินทาง**

อาทิ ค่าทำหนังสือเดินทาง ค่าโทรศัพท์  
ค่าอาหาร เครื่องดื่ม ค่าช้อปปิ้ง ค่ามิวนิบาร์ในห้อง  
และค่าพาหนะต่างๆ ที่มีได้ระบุในรายการ

**ค่าธรรมเนียมวีซ่าเข้าประเทศญี่ปุ่น**

กรณีประกาศให้กลับมาขึ้นร่องวีซ่าอีกครั้ง

(เนื่องจากประเทศญี่ปุ่นได้ประกาศยกเว้นการยื่น  
วีซ่าเข้าประเทศให้กับคนไทยสำหรับผู้ประสงค์  
พำนักระยะสั้นในประเทศญี่ปุ่นไม่เกิน 15 วัน)



**ค่าน้ำหนักกระเป๋าเกินกำหนด**

ค่าธรรมเนียมกรณีกระเป๋าสัมภาระ  
มีน้ำหนักเกินกว่าที่สายการบินกำหนด  
หรือใหญ่เกินขนาดมาตรฐาน

**ค่าภาษีน้ำมัน**

กรณีที่สายการบินเรียกเก็บเพิ่ม

ภายหลังจากทางบริษัทฯ ได้ออกตั๋ว  
เครื่องบินไปแล้วเท่านั้น



**ค่าทิปมัคคุเทศก์, คนขับรถ**

**2,000.-**

(บังคับตามระเบียบธรรมเนียมของประเทศ)

\*ค่าทิปหัวหน้าทัวร์ขึ้นกับความพึงพอใจของท่าน

**ค่าตรวจ ATK หรือ RT-PCR  
ที่ไม่มีระบุในรายการทัวร์**

หากประเทศต้นทางหรือปลายทาง  
มีกำหนดให้ตรวจรายการทัวร์



**กรุณาศึกษารายละเอียดทั้งหมดก่อนทำการจอง!**

เพื่อความถูกต้อง และ ความเข้าใจตรงกันระหว่างท่านลูกค้า และ บริษัทฯ กรุณาคำ เมื่อท่านตกลงชำระเงินมัดจำ  
หรือ ค่าทัวร์ทั้งหมดกับทางบริษัทฯ แล้ว ทางบริษัทฯ จะถือว่าท่านได้ยอมรับเงื่อนไข ข้อตกลงต่างๆ ทั้งหมด



# เงื่อนไขการจอง และ การชำระเงิน

เฉพาะการส่งจอยทัวร์เท่านั้น ไม่รวมการตัดกรุ๊ปหรือกรุ๊ปเหมา

## 01

มัดจำท่านละ 15,000 บาท  
ภายหลังจากที่ท่านได้ทำการ  
จอง 3 วัน กรณีลูกค้าทำการ  
จองน้อยกว่าวันเดินทาง 25 วัน  
ทางบริษัทขอสงวนสิทธิ์ใน  
การเก็บค่าทัวร์เต็มจำนวน  
ทันทีในวันจองนั้น

## 02

ยอดที่เหลือชำระ  
ก่อนวันเดินทาง 30 วัน  
( นับรวมวันเสาร์ และ อาทิตย์ )  
หากชำระเงินค่าทัวร์ไม่ครบตาม  
จำนวน บริษัทฯถือว่าท่านยกเลิก  
การเดินทางโดยอัตโนมัติ  
โดยไม่มีเงื่อนไข

## 03

หากชำระเงินในแต่ละส่วน  
เป็นที่เรียบร้อยแล้ว  
โปรดส่งหลักฐาน  
การชำระเงิน ผ่านการจอง  
ที่นั้ง ออนไลน์ ของทางบริษัทฯ

## 04

เมื่อท่านชำระเงินค่าทัวร์  
ไม่ว่าจะทั้งหมด หรือ  
บางส่วน ทางบริษัทฯถือว่า  
ท่านได้ยอมรับเงื่อนไข  
และข้อตกลงต่างๆที่ได้ระบุไว้  
ทั้งหมดนี้แล้ว

### เงื่อนไขการจอง ...ตามประกาศคณะกรรมการธุรกิจท่องเที่ยวและมัคคเทศก์

#### ยกเลิกก่อนการเดินทาง ไม่น้อยกว่า 30 วัน

เก็บค่าใช้จ่ายบางส่วน ( เก็บค่าใช้จ่าย  
ที่เกิดขึ้นจริง เช่น ค่ามัดจำบัตร  
โดยสารเครื่องบิน และมัดจำ  
ค่าบริการต่างประเทศ )

#### ยกเลิกก่อนการเดินทาง น้อยกว่า 30 วัน

เก็บค่าใช้จ่าย 50%  
( จากราคาทัวร์ที่ท่านซื้อ )

#### ยกเลิกก่อนการเดินทาง น้อยกว่า 15 วัน

เก็บค่าใช้จ่าย 100% ( จากราคาทัวร์ที่ท่านซื้อ )  
**สามารถเปลี่ยนแปลงผู้เดินทางได้**  
( เปลี่ยนชื่อ ) ต้องแจ้งให้บริษัทฯ  
ทราบล่วงหน้าอย่างน้อย 7 วัน  
ก่อนการเดินทาง

 หากไม่มีการชำระเงิน ค่าทัวร์ ตามเงื่อนไขที่กำหนด ระบบจะทำการยกเลิกที่นั่งโดยอัตโนมัติ



### กรุณาศึกษารายละเอียดทั้งหมดก่อนทำการจอง!

เพื่อความถูกต้อง และ ความเข้าใจตรงกันระหว่างท่านลูกค้า และ บริษัทฯ ทัวร์คู่ค้า เมื่อท่านตกลงชำระเงินมัดจำ  
หรือ ค่าทัวร์ทั้งหมดกับทางบริษัทฯ แล้ว ทางบริษัทฯ จะถือว่าท่านได้ยอมรับเงื่อนไข ข้อตกลงต่างๆ ทั้งหมด



## เงื่อนไขกรณีเกิดภัยพิบัติ



เนื่องจากเหตุการณ์ความไม่สงบทางการเมือง สายการบิน สภาพอากาศ ภัยธรรมชาติ วิกฤติภัย การระบาดของโรคติดต่อ ในประเทศ หรือ นอกประเทศ หรือเมืองที่ ท่านเดินทางไป และ สายการบิน หรือ ในส่วนของการบริการต่างประเทศที่ท่านเดินทางท่องเที่ยวยังคงให้บริการอยู่เป็นปกติ **ท่านสามารถใช้สิทธิ์ได้ตามเงื่อนไข ข้อที่ 4 ได้เท่านั้น**

รายการอาจมีการเปลี่ยนแปลงตามความเหมาะสม เนื่องจาก การยกเลิกเที่ยวบิน ความล่าช้าของ สายการบิน โรงแรม ที่พัก การจราจร เหตุการณ์ทางการเมือง การนัดหยุดงาน การก่อจลาจล อุบัติเหตุ สภาพอากาศ พายุ หิมะตกหนัก ภัยธรรมชาติ วิกฤติภัย ภัยธรรมชาติ วิกฤติภัย ภัยธรรมชาติ ในประเทศ หรือ นอกประเทศ หรือเมืองที่ท่านเดินทางไป หรือ ไม่ว่าจะด้วยสาเหตุใดๆ ก็ตาม ( **ซึ่งเป็นเหตุการณ์ที่นอกเหนือการควบคุมของทางบริษัทฯ** ) โดยทางบริษัทฯ จะปรับโปรแกรมการเดินทางตามสภาพแวดล้อมที่เกิดขึ้นโดยคำนึงถึงความปลอดภัยของลูกค้าเป็นสำคัญ หากในวันเดินทาง สถานที่ท่องเที่ยวใดไม่สามารถเข้าชมได้ ไม่ว่าจะด้วยสาเหตุในก็ตาม ทางบริษัทฯ **จะหาสถานที่ท่องเที่ยวใหม่ทดแทนหรือ คืนค่าใช้จ่ายส่วนนั้นๆ ให้ท่าน**



## บริษัทฯ ขอสงวนสิทธิ์

รายการทัวร์สามารถเปลี่ยนแปลงได้ตามความเหมาะสม เนื่องจากเที่ยวบินล่าช้า สภาพอากาศ หิมะตกหนัก พายุใต้ฝุ่น แผ่นดินไหว สึนามิ สภาพการจราจร การระบาดของโรคติดต่อ การเมือง เป็นต้น โดยมีต้องแจ้งให้ทราบล่วงหน้า การบริการของรถบัสนำเที่ยวผู้โดยสาร ตามกฎหมายของประเทศผู้โดยสาร สามารถให้บริการวันละ 10 ชั่วโมง มีอาจเพิ่มเวลาได้ โดยมีคนดูแลและคนขับจะเป็นผู้บริหารเวลาตามความเหมาะสม ทั้งนี้ขึ้นอยู่กับสภาพการจราจรในวันเดินทางนั้นๆ เป็นหลัก จึงขอสงวนสิทธิ์ในการปรับเปลี่ยนเวลาท่องเที่ยวตามสถานที่ในโปรแกรมการเดินทาง

**เดินทางขั้นต่ำ 30 ท่าน หากต่ำกว่ากำหนด** กรุณาจะไม่สามารถเดินทางได้ หากผู้เดินทางทุกท่านยินดีที่จะชำระค่าบริการเพิ่มเพื่อให้คณะเดินทางได้ ทางเรายินดีที่จะประสานงานในการเดินทางตามประสงค์ของท่านต่อไป **ทางบริษัทขอสงวนสิทธิ์ในการงดออกเดินทางและเลื่อนการเดินทางในวันอื่นต่อไป โดยทางบริษัทจะแจ้งให้ทราบล่วงหน้า**

**ขอสงวนสิทธิ์การเก็บค่าน้ำมันและภาษีสนามบินทุกแห่งเพิ่ม** หากสายการบินมีการปรับขึ้นก่อนวันเดินทาง

บริษัทฯ ขอสงวนสิทธิ์ในการเปลี่ยนเที่ยวบิน โดยมีต้องแจ้งให้ทราบล่วงหน้าอันเนื่องจากสาเหตุต่างๆ

**บริษัทฯ จะไม่รับผิดชอบใดๆ ทั้งสิ้น** หากเกิดการยกเลิกเที่ยวบิน ความล่าช้าของสายการบิน ที่พัก การจราจร เหตุการณ์ทางการเมือง การนัดหยุดงาน การก่อจลาจล อุบัติเหตุ สภาพอากาศ พายุ หิมะตกหนัก ภัยธรรมชาติ วิกฤติภัย ภัยธรรมชาติ หรือ ไม่ว่าจะด้วยสาเหตุใดๆ ก็ตาม ( **ซึ่งเป็นเหตุการณ์ที่นอกเหนือการควบคุมของทางบริษัทฯ** ) รายการนี้เป็นเพียงข้อเสนอที่ต้องได้รับการยืนยันจากบริษัทฯ อีกครั้งหนึ่ง หลังจากได้สำรองโรงแรมที่พักในต่างประเทศเรียบร้อยแล้ว โดยโรงแรมจัดในระดับใกล้เคียงกัน ซึ่งอาจจะปรับเปลี่ยนตามที่ระบุในโปรแกรม การจัดการเรื่องห้องพัก เป็นสิทธิ์ของโรงแรมในการจัดห้องให้กับกรุ๊ปที่เข้าพัก โดยมีห้องพักสำหรับผู้สูบบุหรี่ / ปลอดบุหรี่ได้ โดยอาจจะขอเปลี่ยนห้องได้ตามประสงค์ของผู้ที่พัก ทั้งนี้ ขึ้นอยู่กับความพร้อมให้บริการของโรงแรม และไม่สามารถรับประกันได้ มีคนดูแล พนักงาน และตัวแทนของผู้จัด ไม่มีสิทธิ์ในการให้คำสัญญาใดๆ ทั้งสิ้นแทนผู้จัด นอกจากนี้เอกสารลงนามโดยผู้มีอำนาจของผู้จัดกำกับเท่านั้น ผู้จัดจะไม่รับผิดชอบและไม่สามารถคืนค่าใช้จ่ายต่างๆ ได้เนื่องจากเป็นการเหมาจ่ายกับตัวแทนต่างๆ ในกรณีที่ผู้เดินทางไม่ผ่านการพิจารณาในการตรวจคนเข้าเมือง - ออกเมือง ไม่ว่าจะป็นกองตรวจคนเข้าเมืองหรือกรมแรงงานของทุกประเทศในรายการท่องเที่ยว อันเนื่องมาจากการกระทำที่ส่อไปในทางผิดกฎหมาย การหลบหนีเข้าออกเมือง เอกสารเดินทางไม่ถูกต้อง หรือ การถูกปฏิเสธในกรณีอื่นๆ การบริการของรถบัสนำเที่ยวผู้โดยสาร ตามกฎหมายของประเทศผู้โดยสาร สามารถให้บริการได้วันละ 10 ชั่วโมง ในวันนั้นๆ มีอาจเพิ่มเวลาได้ สภาพการจราจรในช่วงวันเดินทางตรงกับวันหยุดเทศกาลของญี่ปุ่น หรือ วันเสาร์-อาทิตย์ การจราจรอาจจะติดขัด อาจทำให้เวลาในการท่องเที่ยว และข้อปึงแต่ละสถานที่น้อยลง โดยเป็นดุลยพินิจของมัคคุเทศก์ และคนขับรถในการบริหารเวลา ซึ่งอาจจะขอความร่วมมือจากผู้เดินทางในบางครั้งที่ต้องเร่งรีบ เพื่อให้ได้ท่องเที่ยวตามโปรแกรม

**หมายเหตุ :** กรณีที่กองตรวจคนเข้าเมือง ประเทศไทย หรือ ในต่างประเทศ ปฏิเสธมิให้เดินทางออก หรือ เข้าประเทศที่ระบุไว้ ด้วยเหตุผลส่วนตัวของผู้เดินทาง บริษัทฯ ขอสงวนสิทธิ์ที่จะไม่คืนค่าทัวร์ไม่ว่ากรณีใดๆ ทั้งสิ้นรวมถึงเมื่อท่านออกเดินทางไปกับคณะแล้ว ท่านงดการใช้บริการรายการใดรายการหนึ่ง หรือไม่เดินทาง พร้อมคณะถือว่าท่านสละสิทธิ์ ไม่อาจเรียกร้องค่าบริการคืน ไม่ว่ากรณีใดๆ ทั้งสิ้น



เมืองไทย  
ประกันภัย  
MUANG THAI INSURANCE

เดินทางต่างประเทศ  
อุ่นใจทุกการเดินทาง กับ เมืองไทยประกันภัย

เมืองไทย  
Happy Trip

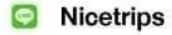
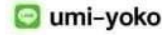
ข้อตกลงคุ้มครอง Insuring Agreement	จำนวนเงิน เอาประกันภัย(บาท)
1. เสียชีวิต สูญเสียอวัยวะ: สายตา หรืออวัยวะพิการสิ้นเชิง อ.บ.1 ต่อคน P.A. 1: Loss of life, dismemberment, loss of sight or total permanent disability per person	1,000,000
2. การรักษาพยาบาลต่ออุบัติเหตุแต่ละครั้ง ต่อคนหรือต่อระยะเวลาการเดินทาง คุ้มครองไม่เกิน Medical expenses due to accident, Limit per person and per period of insurance	500,000
2.1 การเคลื่อนย้ายผู้ป่วยกลับภูมิลำเนา หรือสถานพยาบาลจากกรณีอุบัติเหตุ การเดินทาง กลับประเทศหรือโรงพยาบาลที่เหมาะสมในประเทศ รวมถึงการเดินทางด้วยรถพยาบาลจากจุดเกิดเหตุ ไปยังสถานพยาบาลขณะอยู่ในต่างประเทศ (รวมอยู่ในค่ารักษาพยาบาล ข้อ 2.) Evacuation expense from injury, return transport of insured to residence or to suitable hospital closest to residence, incl. appropriate car ambulance from event place to hospital (included in no.2 sum insured)	100,000
2.2 การรักษาพยาบาลอันเนื่องมาจากการก่อการร้าย ต่ออุบัติเหตุแต่ละครั้ง ต่อคนหรือต่อระยะ เวลาการเดินทาง (รวมอยู่ในค่ารักษาพยาบาล ข้อ 2.) Medical Expenses due to Act of Terrorism, limit per person and per period of insurance, (included in no.2 sum insured)	30,000
2.3 คุ้มครองพิเศษ ค่ารักษาพยาบาลจาก อุบัติเหตุจากการเล่นสกี, การดำน้ำ (snorkeling), ผู้โดยสารเรือเร็ว, บานาน่าโบท, เจ็ทสกี, เรือลากร่มและชีวจอร์เกอร์ ต่ออุบัติเหตุแต่ละครั้งต่อคนหรือต่อ ระยะเวลาการเดินทาง (รวมอยู่ในค่ารักษาพยาบาล ข้อ 2.) Special coverage : Medical expenses arising from accident from skiing, snorkeling speed boat, banana boat, jet ski, parasailing (pulled by speed boat), sea walker, per each accident (included in no.2 sum insured)	คุ้มครอง (Covered)
3. ค่าใช้จ่ายในการขนส่งศพกลับภูมิลำเนา คุ้มครองไม่เกิน Repatriation expense for mortal remains	100,000
4. อาหารเป็นพิษ คุ้มครองไม่เกิน Food poisoning	100,000
5. ชดเชยรายได้รายวันในกรณีเข้ารับรักษาพยาบาลผู้ป่วยในจากอุบัติเหตุในและต่างประเทศต่อวัน (สูงสุด 30 วัน) Hospitalization benefit from injury - domestic and out bound per day (max 30 days)	1000

\*\*\*เงื่อนไขความคุ้มครองเป็นไปตามกรมธรรม์ประกันภัย

**\*\*อัฟเดทล่าสุดจากทางสายการบิน กรณีกระเป๋าแตกหักหรือชำรุดเนื่องจากทางสายการบิน  
หรือใดๆก็ตาม ทางสายการบินจะไม่รับผิดชอบในทุกกรณี ซึ่งประกันการเดินทางที่ทางบริษัท  
ทำให้จะไม่รวมค่าประกันกระเป๋าเดินทาง\*\***



บริษัท ไนส์ทริป เอ็กเคอชัน จำกัด



ใบอนุญาตธุรกิจนำเที่ยว : 11/11290 Hotline : 092-262-9467/099-395-6414

www.nicetrip.co.th NiceTripExcursion / ทัวร์ไทยไมล์คราธา / ทัวร์ถูกทัวร์หลุดจอย

## ใบจองทัวร์ / BOOKING FORM

รายการทัวร์..... วันเดินทาง.....

ชื่อผู้ติดต่อ (ผู้จอง) ..... โทร.....

จำนวนผู้เดินทางทั้งหมด.....คน (ผู้ใหญ่.....ท่าน / เด็กอายุต่ำกว่า 12 ปี.....ท่าน)

จำนวนห้องพักที่ใช้ทั้งหมด.....ห้อง (TWIN..... /DOUBLE..... / SGL..... / TRIPLE.....)

รายชื่อผู้เดินทาง (กรุณากรอกชื่อไทยและอังกฤษอย่างถูกต้องตามหนังสือเดินทาง เรียงตามห้องพัก)

ลำดับ	ชื่อ-นามสกุล (ภาษาไทย)	ชื่อ-นามสกุล(ภาษาอังกฤษ)	วันเกิด (ว/ด/ป)
1			
2			
3			
4			
5			
6			
7			
8			
9			
10			

**หมายเหตุ** กรุณาแจ้งความประสงค์อื่นตามที่ท่านต้องการ อาทิเช่น

อาหาร  ไม่ทานเนื้อวัว  ไม่ทานเนื้อหมู  ไม่ทานสัตว์ปีก  ทานมังสาวิรัต

รายละเอียดอื่นๆ .....

.....

ข้าพเจ้ารับทราบเงื่อนไขในรายการทัวร์เรียบร้อยแล้ว

ลงชื่อ.....ผู้จอง

(.....)