

หน้าหนาวหรือหน้าไหน ก็ไม่หนาวเท่า

CVZ156
5วัน 3คืน

ปักกิ่ง

กำแพงเมืองจีน SNOW WORLD



เข็คลิน
ร้าน POP MART ยอดฮิต!



ก.พ. 68

สัมพัสมิมะ กำลมหนาว ทีลานสกีปักกิ่ง SNOW WORLD
มรดกแผ่นดินมังกร กำแพงเมืองจีนด่านจวิยงกวน พระราชวังฤดูร้อน
จัตุรัสเทียนอันเหมิน พระราชวังต้องห้าม หอฟ้าเทียนถาน ถนนหวังฝูจิง
ช้อปปิ้ง Outlet ย่านซานหลี่ถุน ร้านดัง POPMART

เริ่มต้นเพียง
18,888.-
แบบพิเศษ!!
สุกิมองโกล , เปิดปักกิ่ง

FLIGHT:

 BKK ————— PKX


 PKX ————— BKK

เที่ยวบิน	เวลาออก	เวลาถึง
-----------	---------	---------

VZ3718	19.15	01.00+1
--------	-------	---------

เที่ยวบิน	เวลาออก	เวลาถึง
-----------	---------	---------

VZ3719	02.15	06.10
--------	-------	-------

CVZ15









6หน้าหนาวหรือหน้าไหน ก็ไม่หวั่นเท่าปักกิ่ง
 กำแพงเมืองจีน Snow World 5วัน 3คืน

สัมผัสหิมะ ท่ามหนาว ที่ลานสกีปักกิ่ง SNOW WORLD

มรดกแผ่นดินมังกร กำแพงเมืองจีนด่านจวิ๊ยงกวน พระราชวังฤดูร้อน
 จัตุรัสเทียนอันเหมิน พระราชวังต้องห้ามหอฟ้าเทียนถานถนนหวังฝูจิง
 ซุปping Outlet ย่านซานหลี่ถุน ร้านดัง POPMART

เมนูพิเศษ! สุกี่มองไกลเปิดปักกิ่ง

เดินทางโดยสายการบิน **Vietjet Air (VZ)** น้ำหนักสัมภาระโหลดใต้ท้องเครื่อง **20 Kg.** / CARRY ON **7 Kg**

วันที่	โปรแกรมท่องเที่ยว	เช้า	เที่ยง	เย็น	โรงแรม
1	ท่าอากาศยานนานาชาติสุวรรณภูมิ VZ3718 BKK-PKX 19.15-01.00+1				
2	ท่าอากาศยานนานาชาติปักกิ่งต้าซิง - กรุงปักกิ่ง - เข้าสู่ที่พัก- จัตุรัสเทียนอันเหมิน - พระราชวังต้องห้ามกุ๊กง - หอฟ้าเทียนถาน - ร้านไข่มุก - ถนนหวังฝูจิง+ POP MART+เมืองโบราณใต้ดินหวังฝูจิง				Holiday Inn Express Hotel OR Beijing Jinglin Hotel หรือระดับใกล้เคียงกัน และ Holiday Inn Express Hotel OR Beijing Jinglin Hotel หรือระดับใกล้เคียงกัน
3	ร้านบัวหิมะ - กำแพงเมืองจีน(ด่านจวิ๊ยงกวน) - ร้านชา - ลานสกี (รวมค่าเช่าลานสกีแต่ไม่รวมค่าอุปกรณ์สกี)- ถนนโบราณเฉียนเหมิน				Holiday Inn Express Hotel OR Beijing Jinglin Hotel หรือระดับใกล้เคียงกัน
4	ร้านหยก - พระราชวังฤดูร้อน -Outlets- ย่านซานหลี่ถุน - ท่าอากาศยานนานาชาติปักกิ่งต้าซิง				
5	ท่าอากาศยานนานาชาติปักกิ่งต้าซิง - ท่าอากาศยานนานาชาติสุวรรณภูมิ VZ3719PKX-BKK 02.15-06.10				

วันเดินทาง	ราคาผู้ใหญ่ (บาท)	ราคาเด็ก (บาท)	พักเดี่ยว/เดินทาง ท่านเดี่ยว เพิ่ม (บาท)	ที่นั่ง	หมายเหตุ
20-24 กุมภาพันธ์ 2568	18,888			24	
21-25 กุมภาพันธ์ 2568	18,888			24	

วันที่หนึ่ง ทำอากาศยานนานาชาติสุวรรณภูมิ

- 16.00u. พร้อมกัน ทำอากาศยานนานาชาติสุวรรณภูมิ ณ อาคารผู้โดยสารระหว่างประเทศขาออกชั้น 4 เคาน์เตอร์สายการบิน **Vietjet Air (VZ)** โดยมีเจ้าหน้าที่บริษัทฯ คอยต้อนรับอำนวยความสะดวกด้านเอกสารติดแท็กกระเป๋า
- 19.15u. นำท่านเดินทางสู่ทำอากาศยานนานาชาติปักกิ่งสาธารณรัฐประชาชนจีนโดย **Vietjet Air (VZ)** เที่ยวบินที่ **VZ3718**

วันที่สอง ทำอากาศยานนานาชาติปักกิ่งต้าซิง - กรุงปักกิ่ง- เข้าสู่ที่พัก- จัตุรัสเทียนอันเหมิน - พระราชวังต้องห้าม กุ้งก - หอฟ้าเทียนถาน - ร้านไข่มุก - ถนนหวังฝูจิง+POP MART+เมืองโบราณใต้ดินหวังฝูจิง

🍽️อาหารเช้า,เที่ยง, เย็น

01.00+1u. เดินทางถึงทำอากาศยานนานาชาติปักกิ่งสาธารณรัฐประชาชนจีนสู่ขั้นตอนการตรวจคนเข้าเมืองและศุลกากร (สาธารณรัฐประชาชนจีน เวลาเร็วกว่าประเทศไทย 1 ชั่วโมงรวมเวลาปรับนาฬิกาของท่านเพื่อความสะดวกในการนัดหมาย)กรุงปักกิ่ง มีชื่อเมืองหลายชื่อ คำว่า **ปักกิ่ง หรือ เป่ย์จิง** หมายถึง เมืองหลวงทางทิศเหนือ เป็นแหล่งไหลเวียนทางวัฒนธรรมที่เต็มไปด้วยชีวิตชีวาโบราณสถาน ถูกดูแลรักษาอย่างดีตั้งแต่อดีตได้รับการ สืบต่อมาและ ยังมีการปรากฏให้เห็นอยู่จนปัจจุบัน

นำทุกท่านเข้าสู่ที่พักเพื่อพักผ่อนตามอัธยาศัย

ที่พัก : Holiday Inn Express Hotel OR Beijing Jinglin Hotel หรือระดับใกล้เคียงกัน (ชื่อโรงแรมที่ท่านพัก ทางบริษัทจะทำการแจ้งพร้อมใบนัดหมาย5-7วันก่อนวันเดินทาง)

เช้า 🍽️ รับประทานอาหารเช้า ณ ห้องอาหารโรงแรม **(เบ๊อ์ท๊ำ)**

ชื่นชมจัตุรัสที่มีขนาดใหญ่อันดับต้นๆของโลก จัตุรัสเทียนอันเหมิน(Tian an Men)ตั้งอยู่ใจกลางเมืองปักกิ่ง ประเทศจีนสามารถจุประชากรได้ถึง 1 ล้านคน เดิมมีชื่อว่าเดิมว่า “เจิงเทียนเหมิน” และได้เปลี่ยนชื่อมาเป็น“เทียนอันเหมิน” ที่นี่ถือเป็น

Highlight! เป็นพื้นที่จัตุรัสที่มี ขนาดใหญ่ที่สุดในโลกโดยมีขนาด880 x 550 เมตรและสามารถจุคนได้ถึง 1,000,000 คน



สัญลักษณ์ที่สำคัญเพราะเคยมีเหตุการณ์สำคัญทางการเมืองในประวัติศาสตร์ชาติจีน **เดินเข้าสู่พระราชวังต้องห้าม** กู้กง (Forbidden City) หรือ "พระราชวังกู้กง" (Gugong) เป็นเขตหวงห้ามไม่ให้ประชาชนเข้า หรือแม้ข้าราชการชั้นสูง ยังต้องขออนุญาตเป็นกรณีพิเศษ จึงเรียกพระราชวังนี้ว่า "พระราชวังต้องห้าม" ในพระราชวังล้วนได้รับการออกแบบอย่างสวยงามเต็มไปด้วยสีส้มและลวดลายที่สื่อถึงความยิ่งใหญ่ของจักรพรรดิจีนพระราชวังต้องห้ามตั้งอยู่ท่ามกลางสวนที่สวยงามเต็มไปด้วยต้นไม้ ดอกไม้ **(เปิดทุกวันจันทร์)**

****ในกรณีที่พระราชวังต้องห้าม ไม่สามารถเข้าได้ จำนวนผู้เข้าชมมากเกินกำหนดต่อวัน หรือโดนสั่งปิดจากทางรัฐบาล และในกรณีอื่นใดก็ตาม ทางบริษัทฯ ขอสงวนสิทธิ์ปรับเป็น ชมพระราชวัง องค์ชายน้อย แทนโดยไม่แจ้งให้ทราบล่วงหน้าทุกกรณี**

เที่ยง ๑๐ รับประทานอาหารเที่ยง **(มื้อที่2)**

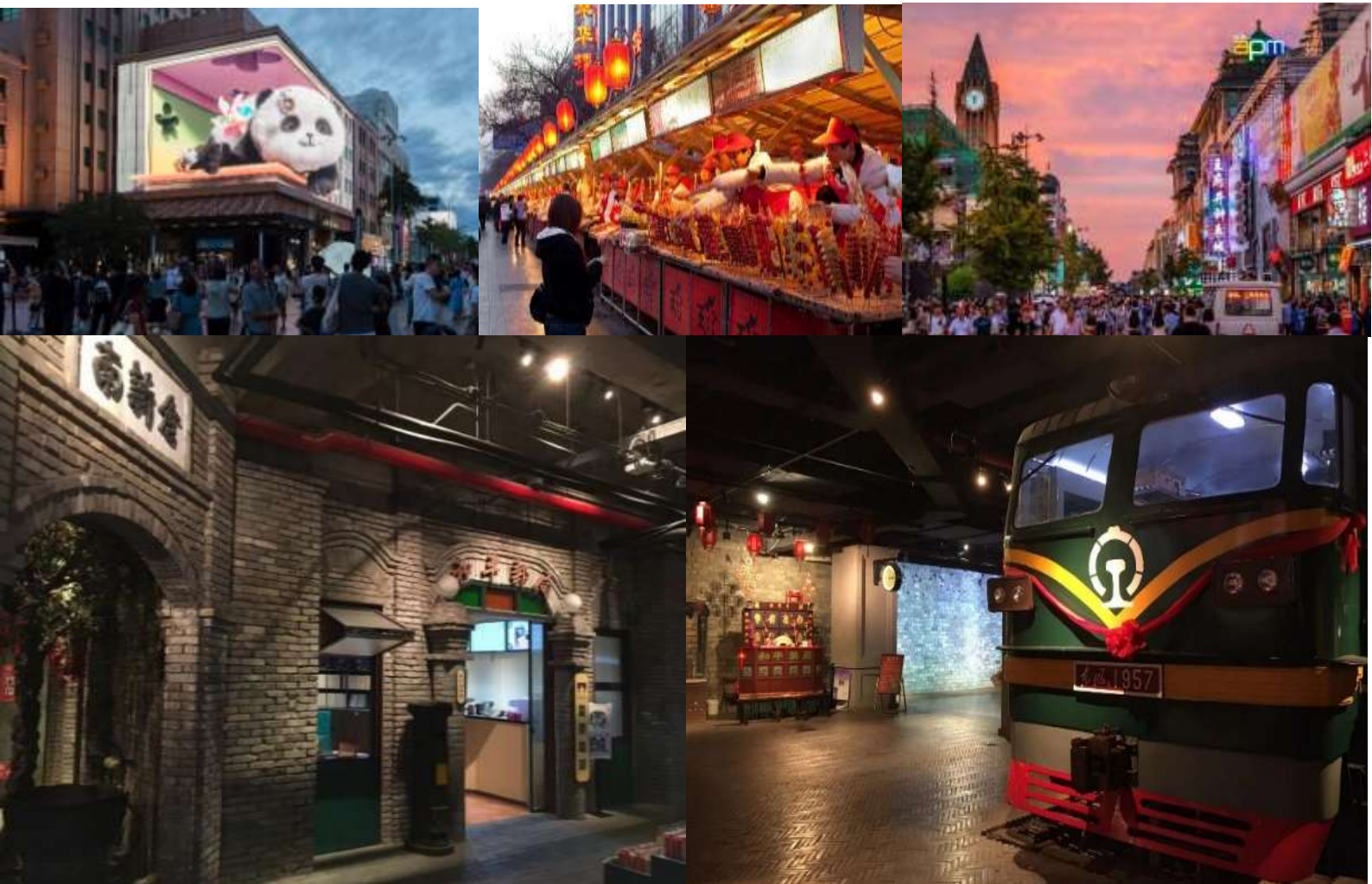
สถานที่สำคัญเคยใช้ทำพิธีการประจำเมือง **หอฟ้าเทียนถาน (Temple of Heaven)** เคยประกอบพิธีบวงสรวงฟ้าเพื่อขอฝนตกตามฤดูกาล ผลผลิตอุดมสมบูรณ์ และความสงบสุขของบ้านเมือง หอฟ้าเทียนถานได้รับการขึ้นทะเบียนเป็นมรดกโลกทางวัฒนธรรมโดยองค์การยูเนสโกเมื่อปี พ.ศ. 2541 สามารถชมความงดงามของสถาปัตยกรรม เรียนรู้ประวัติศาสตร์และวัฒนธรรมจีนและเดินเล่นในสวนอันกว้างใหญ่



แวะชมร้านไข่มุกเลือกซื้อผลิตภัณฑ์จากไข่มุก ที่มีชื่อเสียงของเมืองจีน เครื่องประดับจากไข่มุก ครีมไข่มุกบำรุงผิว
 พงไข่มุก จากไข่มุกน้ำจืดที่เลี้ยงในทะเลสาบ ศูนย์กลางสำหรับการช้อปปิ้ง ถนนหวังฝูจิง (Wangfujing Street) ย่านที่
 คึกคักมากที่สุดของปักกิ่งรวมทั้งห้างสรรพสินค้าแบรนด์เนมชื่อดังต่างๆและร้านค้า ศูนย์กลางความบันเทิงมากมาย
 แต่ที่ขึ้นชื่ออันดับหนึ่งของย่านนี้ คืออาหาร ซึ่งมีทั้งของ
 พื้นเมืองขึ้นชื่อของประเทศจีน และอาหารแปลกๆขึ้นชื่อในด้าน
 ของความพิสดารที่จะสร้างสีสันให้กับผู้ที่มาจับจ่ายบนถนนคน
 เดินแห่งนี้ และที่เป็นไฮท์ไลท์เด็ด ในเวลานี้คงขาดไม่ได้ ร้าน
 POPMART ของเล่น ตุ๊กตา โมเดล คอลเลคชั่นสุดน่ารักต่างๆ
 สวรรค์ของเหล่านักสะสม

Highlight! POPMART ที่ปักกิ่งจะบอกว่า
 ของมีให้เลือก เยอะมาก !! สินค้าของเล่น
 อันมีเสน่ห์ มีเอกลักษณ์ของเหล่านักสะสม

เดินชมเมืองโบราณใต้ดินหวังฝูจิงภายในเมืองโบราณท่านจะได้ชม สถานีรถไฟเก่า หัวงถจักรดีเซล หรือหัวงถจักร



ดีเซลที่ขับเคลื่อนด้วยไฟฟ้า หัวแรกของจีนก็รวมอยู่ในที่แห่งนี้ และยังเป็นแหล่งรวบรวมศิลปะอันเกี่ยวข้องกับ
 ประวัติศาสตร์จีนจัดแสดงไว้ และยังมีมุมให้ทุกท่านถ่ายรูปสวยๆ มากมาย

เย็น ๑๐ รับประทานอาหารเย็น (เมื่อค่ำ) **เมนูพิเศษ สุกี่มองโกล**
 ที่พัก : Holiday Inn Express Hotel OR Beijing Jinglin Hotel หรือระดับใกล้เคียงกัน
 (ชื่อโรงแรมที่ท่านพัก ทางบริษัทจะทำการแจ้งพร้อมใบนัดหมาย 5-7 วันก่อนวันเดินทาง)

วันที่สาม รับประทานอาหารเช้า ณ โรงแรม (เมื่อที่ 4)
 – กำแพงเมืองจีน (ด่านจวิ๊ยงกวน) – ร้านชา – ลานสกี (รวมค่าเข้าลานสกีแต่ไม่รวมค่าอุปกรณ์สกี) –
 ถนนโบราณเฉียนเหมิน **อาหาร เช้า, เกี๊ยง, เย็น**

เช้า รับประทานอาหารเช้า ณ โรงแรม (เมื่อที่ 4)

พาทุกท่านเลือกซื้อครีมบัวหิมะที่ร้านบัวหิมะและศูนย์นวดแพทย์แผนโบราณจีนนวดฝ่าเท้าเพื่อสุขภาพผ่อนคลายความเมื่อยล้ากับยานวดขนาดพิเศษสูตรเดียวไม่ซ้ำใครพร้อมชมครีมเป่าช่างหรือที่รู้จักกันในชื่อ “ครีมบัวหิมะ” สรรพคุณเป็นเลิศในด้านรักษาแผลไฟไหม้ พุพองแมลงกัดต่อยเป็นยาสามัญประจำบ้าน **สัมผัสหนึ่งในเจ็ดสิ่งมหัศจรรย์ของโลก** **สิ่งก่อสร้างสุดยิ่งใหญ่ กำแพงเมืองจีน (ด่านจวิ๊ยงกวน) (Great Wall of China)** ที่ผู้คนทั่วทุกมุมโลกต่างใฝ่ฝันที่จะได้มาเยือนสักครั้งในชีวิตซึ่งสร้างในสมัย จักรพรรดิ จิ้นซีมีความยาว 6,788 กิโลเมตร ใช้แรงงาน 300,000 คน ใช้เวลาสร้างนานนับ 10 ปีด่านนี้ขึ้นชื่อในเรื่องของความสวยงามของทิวทัศน์กำแพงเมืองจีนที่อยู่บนภูเขาสูงใหญ่สลับไปมา

Highlight ที่นี้ได้รับการยกย่องว่าเป็นสิ่งก่อสร้างที่ยิ่งใหญ่ที่สุดแห่งหนึ่งของมนุษย์



เกี๊ยง รับประทานอาหารเกี๊ยง (เมื่อที่ 5)

เลือกซื้อผลิตภัณฑ์จากใบชาที่ร้านใบชา มีชาหลากหลายชนิด และถือว่าเป็นสินค้าขึ้นชื่อให้ท่านเลือกซื้อเป็นของฝาก สนุกสนานกับลานสกี (ราคาทัวร์รวมค่าเข้าลานสกี แต่ ไม่รวม ค่าอุปกรณ์การเล่นสกีทุกชนิด) ให้ท่านดื่มด่ำกับหิมะ ทิวทัศน์ของหุบเขาบรรยากาศธรรมชาติที่แสนงดงามรอบๆ ของลานสกี ทั้งนี้ท่านยังสามารถเพลิดเพลินไปกับการเล่นสกี และกิจกรรมอื่นๆ อีกมากมาย

(ในกรณีที่ลานสกีปิด เนื่องจากประกาศของทางรัฐบาล ภัยพิบัติทางธรรมชาติ หรือปริมาณหิมะมีไม่มากพอ รวมทั้งการละลายของหิมะ ที่ละลายไว้หรือช้า ทั้งนี้ขึ้นอยู่กับสภาพอากาศในแต่ละปี รวมไปถึงเหตุขัดข้องอื่นๆ ที่ไม่สามารถเข้าลานสกีได้ ทั้งนี้ทางบริษัทฯ ขอสงวนสิทธิ์ปรับเปลี่ยนเป็นสวนผลไม้แทนหรือสถานที่ที่คำนึงถึงความปลอดภัยของท่านเป็นหลักโดยไม่แจ้งให้ท่านทราบล่วงหน้าหรือคืนเงินทุกกรณี)



ชื่นชมถนนสายวัฒนธรรม ถนนโบราณเจียนเหมิน (Qianmen Street) ถนนสายนี้ตั้งอยู่ ณ ใจกลางกรุงปักกิ่งมีประวัติความเป็นมามากกว่า 600 ปีจุดเด่นของที่นี่คือมีรถรางผ่านกลางถนนไว้คอยบริการให้นักท่องเที่ยวนั่งชมถนนเส้นนี้อย่างสะดวกสบาย และที่แห่งนี้ถือว่าเป็นย่านทางการค้าที่ใหญ่ โตยังคงโครงสร้างร้านค้าบ้านเรือนแบบโบราณเอาไว้ รวมทั้งสตาร์บัคส์ร้านอาหาร ภัตตาคารระดับประเทศที่ ถูกคิดสรรมาแล้ว เพื่อให้ได้เดินช้อปปิ้งอย่างเพลิดเพลินตลอดเส้นทาง



เย็น🍷 รับประทานอาหารเย็น(มื้อที่6)เมนูพิเศษ เปิดปิกกิ้ง

Highlightจะเนื้อหรือจะหนังเปิดบางกรอบ มาพร้อมแผ่นแป้งบางๆ สำหรับห่อทานคู่กับ ซอสหวานและเครื่องเคียงอย่างต้นหอมและ แดงกวาโอให้ลอง!!



ที่พัก :Holiday Inn ExpressHotelOR Beijing Jinglin Hotel หรือระดับใกล้เคียงกัน

(ชื่อโรงแรมที่ท่านพัก ทางบริษัทจะทำการแจ้งพร้อมใบนัดหมาย5-7วันก่อนวันเดินทาง)

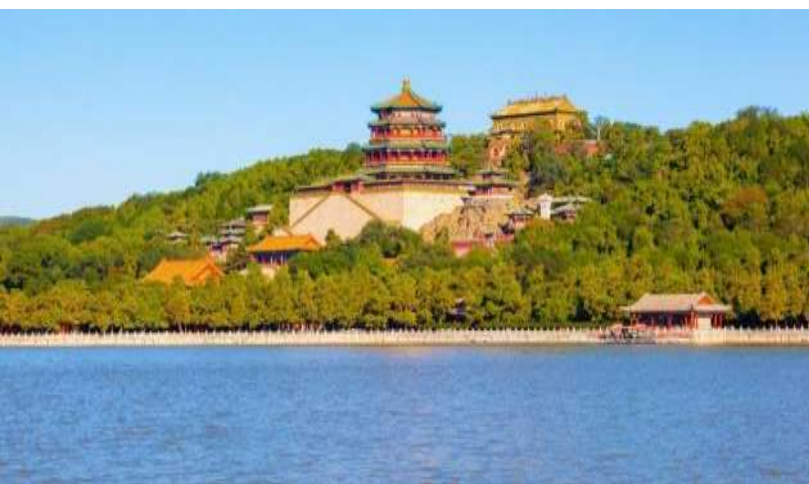
วันที่สี่ร้านหยก - พระราชวังฤดูร้อน -Outlet-ย่านซานหลี่ฮุน- ทำอากาศยานนานาชาติปักกิ่งต้าซิง

🍷อาหาร เช้า, เย็น

เช้า🍷 รับประทานอาหารเช้า ณ โรงแรม(มื้อที่7)

พาทูก่านชมหยกที่ **ร้านหยก** เลือกซื้อหยกซึ่งเป็นอัญมณีล้ำค่ากว่าทองเพชร ตามความเชื่อของชาวจีนนำมาทำเครื่องประดับกำไลหยก แหวนหยก สร้อยข้อมือหยก และเครื่องประดับหยกหลากหลายแบบ ทำจากหยกคุณภาพ เชื่อว่าหยกจะ นำโชคเป็น ของเสริมสิริมงคลแก่ผู้ที่ได้ ครอบครอง **ชื่นชมความงดงามของธรรมชาติ ประวัติศาสตร์วัฒนธรรม และสถาปัตยกรรมจีนที่พระราชวังฤดูร้อน“อวิ๋เหอหยวน” (Yihe Yuan or Summer Palace)** ซึ่งเป็นพระราชวังที่พระนางซูสีไทเฮาทรงโปรดปรานมาก และเป็นพระราชวังที่ได้รับการอนุรักษ์ไว้อย่างสมบูรณ์ที่สุดในโลก ที่นี่ได้รับการขึ้นทะเบียนเป็นมรดกโลกโดยองค์การยูเนสโก ในปี พ.ศ. 2541

Highlight ที่นี้ได้รับการขนานนามว่า **"อุทยานหลวงถึงงดงามที่สุดแห่งหนึ่งในโลก"**



เที่ยง **●รับประทานอาหารเช้า(เนื้อที่8)**

ลลาयरพรีอัสเซซอปปิง Outlets มีสินค้าแฟชั่นหลากหลายเช่น หมวก รองเท้ากระเป๋า เสื้อผ้า ทุกเพศทุกวัย และเป็นแบรนด์ชั้นนำอีกมากมาย **ซอปปิงย่านกันสมัยใจกลางกรุงปักกิ่ง ย่านซานหลี่ถุน (Sanlitun)** เต็มไปด้วยร้านค้าแฟชั่น เสื้อผ้า รองเท้ากระเป๋าของแบรนด์ชั้นนำ หรือ ร้านอาหาร บาร์ คลับมากมาย ให้ท่านได้ช้อปปิ้งและเพลิดเพลินกับถ่ายรูป ย่านกันสมัยใจกลางกรุงปักกิ่ง

อิสระรับประทานอาหารเช้า [เขียนตามอธฺยาศัย](#) เพื่อไม่เป็นการรบกวนทุกท่าน

▶ สมควรแก่เวลานัดหมาย เจอกันที่จุดนัดพบ

เดินทางสู่ ทำอากาศยานนานาชาติปักกิ่งต้าซิง สาธารณรัฐประชาชนจีน



วันที่ห้า ทำอากาศยานนานาชาติปักกิ่งต้าซิง – ทำอากาศยานนานาชาติสุวรรณภูมิประเทศไทย

02.15u. นำท่านเดินทางสู่ ประเทศไทยโดยสายการบิน Vietjet Air (VZ) เที่ยวบินที่ VZ3719

06.10u. เดินทางถึงทำอากาศยานนานาชาติสุวรรณภูมิประเทศไทยโดยสวัสดิภาพ

หมายเหตุ* โปรแกรมอาจมีการสลับวันหรือเปลี่ยนแปลงไปตามความเหมาะสมโดยไม่แจ้งให้ทราบล่วงหน้า ขึ้นอยู่กับตามสถานการณ์ท้องถิ่น สถานที่ท่องเที่ยว เทศกาล หรือ สภาพอากาศท้องถิ่น ณ เวลานั้น ทั้งนี้การเปลี่ยนแปลงทางบริษัทจะคำนึงถึงประโยชน์และความปลอดภัยของทุกท่านเป็นหลักสำคัญ

เงื่อนไขการให้บริการ

- ▶ การเดินทางครั้งนี้จะต้องมีจำนวน15ท่านขึ้นไปกรณีไม่ถึงจำนวนดังกล่าว
 - จะส่งจอยน์ทัวร์กับบริษัทที่มีโปรแกรมใกล้เคียงกัน
 - หรือเลื่อน หรือยกเลิกการเดินทาง **โดยทางบริษัทจะทำการแจ้งให้ท่านทราบล่วงหน้าก่อนการเดินทาง 15 วัน**
 - หรือขอสงวนสิทธิ์ในการปรับราคาค่าบริการเพิ่ม (ในกรณีที่ผู้เดินทางไม่ถึง15ท่านและท่านยังประสงค์เดินทางต่อ) โดยทางบริษัทจะทำการแจ้งให้ท่านทราบก่อนล่วงหน้า
 - ▶ ในกรณีที่ลูกค้าต้องออกตัวโดยสารถภายในประเทศกรุณาติดต่อเจ้าหน้าที่ของบริษัทฯก่อนทุกครั้ง มิฉะนั้นทางบริษัทจะไม่รับผิดชอบใดๆทั้งสิ้น
 - ▶ การจองทัวร์และชำระค่าบริการ
 - กรุณาชำระค่ามัดจำ **ท่านละ 8,000 บาท**
 - ค่าทัวร์ส่วนที่เหลือชำระ:15-20วันก่อนออกเดินทาง กรณีบริษัทฯต้องออกตัวหรือวีซ่าออกใกล้วันเดินทางท่านจำเป็นต้องชำระค่าทัวร์ส่วนที่เหลือตามที่บริษัทกำหนดแจ้งเท่านั้น
- **สำคัญ****สำเนาหน้าพาสปอร์ตผู้เดินทาง (จะต้องมีอายุเหลือมากกว่า 6 เดือนก่อนหมดอายุนับจากวันเดินทางไป-กลับและจำนวนหน้าหนังสือเดินทางต้องเหลือว่างสำหรับติดวีซ่าไม่ต่ำกว่า 3หน้า) ****กรุณาตรวจสอบก่อนส่งให้บริษัทมิฉะนั้นทางบริษัทจะไม่รับผิดชอบกรณีพาสปอร์ตหมดอายุ**** กรุณาส่งพร้อมหลักฐานการโอนเงินมัดจำ

เงื่อนไขการยกเลิก

- ยกเลิกก่อนการเดินทางตั้งแต่ 30 วันขึ้นไป คืนเงินค่าทัวร์โดยหักค่าใช้จ่ายที่เกิดขึ้นจริง
 - ยกเลิกก่อนการเดินทาง 15-29 วัน ยึดเงิน 50% จากยอดที่ลูกค้าชำระมา และเก็บค่าใช้จ่ายที่เกิดขึ้นจริง(ถ้ามี)
 - ยกเลิกก่อนการเดินทางน้อยกว่า 15 วัน ขอสงวนสิทธิ์ยึดเงินเต็มจำนวน
- *กรณีมีเหตุยกเลิกทัวร์ โดยไม่ใช่ความผิดของบริษัททัวร์ คืนเงินค่าทัวร์โดยหักค่าใช้จ่ายที่เกิดขึ้นจริง(ถ้ามี)
*ค่าใช้จ่ายที่เกิดขึ้นจริง เช่น ค่ามัดจำตัวเครื่องบิน โรงแรม ค่าวีซ่า และค่าใช้จ่ายจำเป็นอื่นๆ

กรณีจองทัวร์วันหยุดเทศกาลวันหยุดนักขัตฤกษ์วันหยุดยาวต่อเนื่อง
หากได้มีการแจ้งยกเลิกทัวร์ทางบริษัทฯขอสงวนสิทธิ์เก็บค่าทัวร์ทั้งหมด โดยไม่มีเงื่อนไขใดๆ ทั้งสิ้น

อัตราค่าบริการนี้รวม

(บริษัท ดำเนินการให้ ทรัพย์สินเล็กทั้งหมด หรืออย่างใดอย่างหนึ่ง ไม่สามารถฟันด์เป็นเงินหรือการบริการอื่นๆได้)

1. ค่าตัวโดยสารเครื่องบินไป -กลับชั้นประหยัดพร้อมค่าภาษีสนามบินทุกแห่งตามรายการทัวร์ข้างต้น *(ตัวกรุ๊ปไม่สามารถ Upgradeที่นั่ง ได้ และต้องเดินทางไป-กลับพร้อมตัวกรุ๊ปเท่านั้นไม่สามารถเลื่อนวันได้)*
2. ค่าที่พักห้องละ 2-3 ท่านตามโรงแรมที่ระบุไว้ในรายการหรือ ระดับใกล้เคียงกัน

กรณีพัก 3 ท่านถ้าวันที่เข้าพักห้องโรงแรมไม่มีห้องTRP (3ท่าน) จำเป็นต้องแยกพัก 2ห้อง(มีค่าใช้จ่ายพักเดี่ยวเพิ่ม) กรณีห้อง TWIN BED (เตียงเดี่ยว 2 เตียง) ซึ่งโรงแรมไม่มีหรือเต็ม ทางบริษัทขอปรับเป็นห้อง DOUBLE BED แทนโดยมีต้องแจ้งให้ทราบล่วงหน้า หรือ หากต้องการห้องพักแบบ DOUBLE BED (1เตียงใหญ่) ซึ่งโรงแรมไม่มีหรือเต็ม ทางบริษัทขอปรับเป็นห้อง TWIN BED แทนโดยมีต้องแจ้งให้ทราบล่วงหน้า

3. ค่าอาหารเช้าและค่าน้ำมันพาหนะทุกชนิดตามที่ระบุไว้ในรายการทัวร์ข้างต้นเจ้าหน้าที่บริษัทฯคอยอำนวยความสะดวกตลอดการเดินทาง
4. ค่าน้ำหนักกระเป๋าสายการบิน **Vietjet Air (VZ)** น้ำหนักสัมภาระโหลดใต้ท้องเครื่อง **20 Kg. / CARRY ON 7 Kg** และค่าประกันวินาศภัยเครื่องบินตามเงื่อนไขของแต่ละสายการบินที่มีการเรียกเก็บ กรณีสัมภาระเกินท่านต้องเสียค่าปรับตามที่สายการบินเรียกเก็บ
5. ค่าประกันอุบัติเหตุตามกรมธรรม์วงเงิน 1,000,000 บาท ค่ารักษาพยาบาล ตามเงื่อนไขของบริษัทฯประกันภัยที่บริษัททำไว้ ทั้งนี้ย่อมอยู่ในข้อจำกัดที่มีการตกลงไว้กับบริษัทประกันชีวิต ทุกกรณี ต้องมีใบเสร็จและเอกสารรับรองทางการแพทย์ จากหน่วยงานที่เกี่ยวข้อง เงื่อนไขนี้ไม่คุ้มครองโรคประจำตัว การสูญเสียทรัพย์สินส่วนตัวของผู้เดินทาง และ ไม่รวมประกันสุขภาพ ท่านสามารถสั่งซื้อประกันสุขภาพเพิ่มได้จากบริษัทประกันทั่วไป
6. ค่าภาษีสนามบิน และค่าภาษีน้ำมันตามรายการทัวร์
7. ค่ารถปรับอากาศนำเที่ยวตามระบุไว้ในรายการ พร้อมคนขับรถ (กฎหมายไม่อนุญาตให้คนขับรถเกิน 12 ชม./วัน
8. รวมภาษีมูลค่าเพิ่ม 7% และภาษีหัก ณ ที่จ่าย 3% (ค่าบริการเท่านั้น)

อัตราค่าบริการนี้ไม่รวม

1. ค่าทำหนังสือเดินทางไทย และเอกสารต่างด้าวต่างๆ
2. ค่าใช้จ่ายอื่นๆ ที่นอกเหนือจากรายการระบุ อาทิเช่น ค่าอาหาร เครื่องดื่ม ค่าช้อปปิ้ง ค่าโทรศัพท์ เป็นต้น
3. ค่าภาษีทุกรายการคิดจากยอดบริการ, ค่าภาษีเดินทาง (ถ้ามีการเรียกเก็บ)
4. ค่าภาษีน้ำมันที่สายการบินเรียกเก็บเพิ่มภายหลังจากทางบริษัทฯได้ออกตัวเครื่องบิน และได้ทำการขายโปรแกรมไปแล้ว
5. ค่าพนักงานยกกระเป๋าที่โรงแรม
6. ค่าวีซ่าเดี่ยว(กรณีถ้ามี)
7. ขออนุญาตเก็บค่าทิปไกด์วันแรก ณ สนามบินค่าทิปไกด์ คนขับรถ **ท่านละ 1,800 บาท / ท่าน**

หมายเหตุ

กรุณาอ่านศึกษารายละเอียดทั้งหมดก่อนทำการจอง เพื่อความถูกต้องและความเข้าใจตรงกันระหว่างท่านลูกค้าและบริษัทฯ และเมื่อท่านตกลงชำระเงินมัดจำหรือค่าทัวร์ทั้งหมดกับทางบริษัทฯแล้วทางบริษัทฯจะถือว่าท่านได้ยอมรับเงื่อนไขข้อตกลงต่างๆทั้งหมด

1. บริษัทฯขอสงวนสิทธิ์ที่จะเลื่อนการเดินทางหรือปรับราคาค่าบริการขึ้นในกรณีที่มีผู้ร่วมคณะไม่ถึง15 ท่าน
2. ค่าทัวร์สำหรับคนไทยที่ถือพาสปอร์ตไทย(ปกเล่มสีเลือดหมู)เท่านั้น
3. ขอสงวนสิทธิ์การเก็บค่าน้ำมันและภาษีสนามบินทุกแห่งเพิ่มหากสายการบินมีการปรับขึ้นก่อนวันเดินทาง
4. บริษัทฯขอสงวนสิทธิ์ในการเปลี่ยนเที่ยวบินโดยมีต้องแจ้งให้ทราบล่วงหน้าอันเนื่องจากสาเหตุต่างๆ
5. บริษัทฯจะไม่รับผิดชอบใดๆทั้งสิ้นหากเกิดกรณีความล่าช้าจากสายการบิน,การยกเลิกบิน,การประท้วง, การนัดหยุดงาน การก่อการจลาจล, ภัยธรรมชาติ, การนำสิ่งของผิดกฎหมายซึ่งอยู่นอกเหนือความรับผิดชอบของบริษัทฯ
6. บริษัทฯจะไม่รับผิดชอบใดๆทั้งสิ้นหากเกิดสิ่งของสูญหายอันเนื่องเกิดจากความประมาทของท่าน , เกิดจากการโจรกรรม และอุบัติเหตุจากความประมาทของนักท่องเที่ยวเอง
7. เมื่อท่านตกลงชำระเงินมัดจำหรือค่าทัวร์ทั้งหมดกับทางบริษัทฯแล้วทางบริษัทฯจะถือว่าท่านได้ยอมรับเงื่อนไขข้อตกลงต่างๆทั้งหมด
8. รายการนี้เป็นเพียงข้อเสนอที่ต้องได้รับการยืนยันจากบริษัทฯอีกครั้งหนึ่ง หลังจากได้สำรองโรงแรมที่พักในต่างประเทศเรียบร้อยแล้ว โดยโรงแรมจัดในระดับใกล้เคียงกัน ซึ่งอาจจะปรับเปลี่ยนตามที่ระบุในโปรแกรม
9. การจัดการเรื่องห้องพักรักษา เป็นสิทธิ์ของโรงแรมในการจัดห้องให้กับกรุ๊ปที่เข้าพัก โดยมีห้องพักสำหรับผู้สูบบุหรี่ / ปลอดบุหรี่ได้ โดยอาจจะขอเปลี่ยนห้องได้ตามความประสงค์ของผู้ที่พัก ทั้งนี้ขึ้นอยู่กับความพร้อมให้บริการของโรงแรมไม่สามารถรับประกันได้
10. กรณีผู้เดินทางต้องการความช่วยเหลือเป็นพิเศษ อาทิเช่น **ใช้วีลแชร์ กรุณาแจ้งบริษัทฯ อย่างน้อย14วันก่อนการเดินทาง** มิฉะนั้น บริษัทฯไม่สามารถจัดการได้ล่วงหน้าได้
11. มีคฤหัสถ์ พนักงานและตัวแทนของผู้จัด ไม่มีสิทธิ์ในการให้คำสัญญาใดๆ ทั้งสิ้นแทนผู้จัด นอกจากมีเอกสารลงนามโดยผู้มีอำนาจของผู้จัดกำกับเท่านั้น
12. ผู้จัดจะไม่รับผิดชอบและไม่สามารถคืนค่าใช้จ่ายต่างๆ ได้เนื่องจากการเป็นการเหมาะสมกับตัวแทนต่างๆ ในกรณีที่ผู้เดินทางไม่ผ่านการพิจารณาในการตรวจคนเข้าเมือง-ออกเมือง ไม่ว่าจะเป็นกองตรวจคนเข้าเมืองหรือกรมแรงงานของทุกประเทศในรายการท่องเที่ยว อันเนื่องมาจากการกระทำที่ส่อไปในทางผิดกฎหมาย การหลบหนี เข้าออกเมือง เอกสารเดินทางไม่ถูกต้อง หรือ การถูกปฏิเสธในกรณีอื่นๆ