

# TAIWAN

## 4 วัน 3 คืน

ซูปตาร์...ไต้หวัน เตรียมตัวออกเดินทางได้ !!

กำหนดการเดินทาง เดือนธันวาคม 2567 - มีนาคม 2568



**POP MART**

ทำเรือประมงเจี๋ยปิ่น

อนุสรณ์สถานเจียงไคเช็ค

วัดเกายวนต้าซ้องฟู่ซ่งฉง

เดินทาง  
กุมภาพันธ์ - มีนาคม 2568

ราคาเริ่มต้น

# 16,888

ไฮโล่! ถ่ายรูปกับ ตึกไทเป 101 แลนด์มาร์คอันดับ 1 ของไต้หวัน  
เขื่อนที่เกี่ยวข้องที่สุดคือ ทำเรือประมงเจี๋ยปิ่น หรือ "ปูราโนแห่งไต้หวัน"  
สายไม่ควรรพลาดขอพร วัดต้าซี้ รู้จักกันในชื่อ "วัดโล่ความจน"

✈️ ขึ้นเข้า - กลับดัก    🍷 เมนูพิเศษ! เสียวหลงเป่า

TPEVZ0124    4 วัน    3 คืน    [vietjetair.com](http://vietjetair.com)    VietJet Air    🧳 น้ำหนักกระเป๋า 20 kg.

- ★ ถ่ายรูปกับ **ตึกไทเป 101** แลนด์มาร์คอันดับ 1 ของไต้หวัน
- ★ เซ็คอินที่เทียวสุดชิค **ท่าเรือประมงเจิ้งปิ่น** หรือ “บูราโนแห่งไต้หวัน”
- ★ สายมูไม่ควรพลาดขอพร **วัดต้าซี** รู้จักกันในชื่อ “วัดไล่ความจน”

# TAIWAN

ชูปตาร์...ไต้หวัน เตรียมตัวออกเดินทางได้ !!

TPEVZO124

4 วัน 3 คืน

vietjetair.com



น้ำหนักกระเป๋า 20 kg.  
ขึ้นเครื่องไม่เกิน 7 กก./ท่าน

BKK  TPE

TPE  BKK

เที่ยวบิน	ไฟล์ท	ออก	ถึง
ขาไป	VZ570	09.05	13.45

เที่ยวบิน	ไฟล์ท	ออก	ถึง
ขากลับ	VZ565	21.30	00.30+1

วันที่	โปรแกรมการท่องเที่ยว	อาหาร			ที่พัก
		เช้า	กลางวัน	เย็น	
1	<ul style="list-style-type: none"> <li>ทำอากาศยานสุวรรณภูมิ • ทำอากาศยานนานาชาติเถาหยวน (ไต้หวัน)</li> <li>กรุงไทเป • หมู่บ้านชื้อชื้อหนาน • ตึกไทเป 101 (โซน Taipei 101 Mall)</li> <li>ตลาดกลางคืนเหราเหอ</li> </ul>				RELITE HOTEL ★★★ หรือเทียบเท่า
2	<ul style="list-style-type: none"> <li>กรุงไทเป • ทำเรือประมงเจิ้งปิ่น • หมู่บ้านโบราณจิวเฟิ่น</li> <li>ถนนโบราณสี่อู่เฟิ่น • กรุงไทเป • ศูนย์เจอร์มเนียม</li> <li>ตลาดกลางคืนซีเหมินตง • ร้าน POP MART</li> </ul>				RELITE HOTEL ★★★ หรือเทียบเท่า
3	<ul style="list-style-type: none"> <li>กรุงไทเป • วัดหลงซาน • อนุสรณ์สถานเจียงไคเช็ค</li> <li>ร้านเครื่องสำอาง • ถนนโบราณตันสุ่ย • ตลาดปลาไทเป</li> <li>เมืองเถาหยวน</li> </ul>			เสี่ยวหลงเป่า	GUIDE HOTEL ZHONGLI ZHONGZHENG ★★★ หรือเทียบเท่า
4	<ul style="list-style-type: none"> <li>เมืองเถาหยวน • ร้านขนมพายสับปะรด • ถนนโบราณต้าซี</li> <li>สะพานต้าซี • วัดเถาหยวนต้าซิ่งฟู่ซ่งจง • GLORIA OUTLETS</li> <li>ทำอากาศยานนานาชาติเถาหยวน (ไต้หวัน) • ทำอากาศยานสุวรรณภูมิ</li> </ul>				



หมู่บ้านชื้อชื้อหนาน



ทำเรือประมงเจิ้งปิ่น



วัดเถาหยวนต้าซิ่งฟู่ซ่งจง

\*ทางบริษัทฯ ขอสงวนสิทธิ์ในการสลับโปรแกรมทัวร์ตามความเหมาะสมขึ้นอยู่กับสถานการณ์หน้างาน โดยคำนึงถึงผลประโยชน์ของลูกค้าเป็นสำคัญ

วันเดินทาง	ราคาผู้ใหญ่ / ราคาเด็ก	ราคาทัวร์ ไม่รวมตัว เครื่องบิน	พักเดี่ยว
13 - 16 กุมภาพันธ์ 2568	17,888	12,888	4,000
20 - 23 กุมภาพันธ์ 2568	17,888	12,888	4,000
22 - 25 กุมภาพันธ์ 2568	17,888	12,888	4,000
13 - 16 มีนาคม 2568	17,888	12,888	4,000
15 - 18 มีนาคม 2568	17,888	12,888	4,000
20 - 23 มีนาคม 2568	17,888	12,888	4,000
22 - 25 มีนาคม 2568	16,888	11,888	4,000

ราคาไม่รวมค่าทิปมัคคุเทศก์ท้องถิ่น คนขับรถท้องถิ่น  
ตามธรรมเนียม ท่านละ 2,000 บาท/ท่าน/ทริป (ยกเว้นเด็กต่ำกว่า 2 ขวบ)  
สำหรับหัวหน้าทัวร์จากเมืองไทย (ตามความพึงพอใจในการบริการ)  
ราคาเด็กอายุต่ำกว่า 2 ปี (INFANT) ราคา 5,000 บาท / ท่าน

วันแรก ทำอากาศยานสุวรรณภูมิ - ทำอากาศยานนานาชาติเถาหยวน (ไต้หวัน) - กรุงไทเป - หมู่บ้านซือซือหนาน - ตึกไทเป 101 (โซน Taipei 101 Mall) - ตลาดกลางคืนเถาเหอ



- 06.00 น.** สมาชิกทุกท่านพร้อมกัน ณ **ท่าอากาศยานสุวรรณภูมิ** ชั้น 4 ประตู 10 เคาน์เตอร์ W ก่อนนำท่านไปเช็คอินที่เคาน์เตอร์สายการบิน **ไทยเวียดเจ็ท (VZ)** โดยมีหัวหน้าทัวร์และเจ้าหน้าที่ส่งทัวร์คอยต้อนรับและแจกเอกสารการเดินทาง จากนั้นนำท่านเช็คอินและโหลดสัมภาระ
- 09.05 น.** ออกเดินทางสู่ **ไต้หวัน** โดยสายการบิน **ไทยเวียดเจ็ท (VZ)** เที่ยวบินที่ **VZ570 (ไม่มีบริการอาหารและเครื่องดื่มบนเครื่องบิน)**
- 13.45 น.** เดินทางถึง **ท่าอากาศยานนานาชาติเถาหยวน (ไต้หวัน)** หลังผ่านพิธีการตรวจคนเข้าเมืองและศุลกากรเรียบร้อยแล้ว *(เวลาท้องถิ่นไต้หวัน เร็วกว่าประเทศไทย 1 ชั่วโมง)*
- บ่าย** นำท่านเดินทางสู่ **กรุงไทเป (TAIPEI)** เมืองหลวงของไต้หวัน ศูนย์กลางทางการเมือง การปกครอง เศรษฐกิจ การค้า และวัฒนธรรมที่หลากหลาย มีประชากรประมาณ 2.6 ล้านคน กรุงไทเปถูกสร้างขึ้นตั้งแต่ปลายศตวรรษที่ 19 สมัยราชวงศ์ชิง มีอายุกว่า 130 ปีมาแล้ว แต่ยังคงรักษาไว้ซึ่งวัฒนธรรมอันเก่าแก่ อย่างเช่น โบราณสถาน ถนนสายเก่า และวัดวาอาราม ที่มีคุณค่าทางประวัติศาสตร์อยู่มากมาย ปัจจุบันไทเปเป็นหนึ่งในเมืองขนาดใหญ่ในทวีปเอเชียที่มีย่านการค้าที่มีชื่อเสียง มีอาหารนานาชาติ บรรยากาศยามค่ำคืนที่คึกคัก และระบบคมนาคมขนส่งสาธารณะที่มีประสิทธิภาพ รวมถึงเป็นที่ตั้งของตึก Taipei 101 ซึ่งเคยเป็นตึกที่สูงที่สุดในโลก และมีสถานที่ท่องเที่ยว ทั้งทางธรรมชาติและวัฒนธรรมอีกมากมาย *(ใช้เวลาเดินทางประมาณ 1 ชั่วโมง)*
- จากนั้นนำท่านสู่ **หมู่บ้านซือซือหนาน (Si Si Nan Village)** เป็นหมู่บ้านโบราณแห่งแรกของไต้หวัน ตั้งอยู่ในกรุงไทเปใกล้กับตึกไทเป 101 จากการอพยพมาตั้งถิ่นฐานของทหารก๊กมินตั๋ง นับเป็นหมู่บ้านแห่งประวัติศาสตร์และวัฒนธรรมที่สำคัญของประเทศ ด้วยมนต์เสน่ห์ของชีวิตที่เรียบง่ายจากผู้คนในชุมชนเล็กๆ รายล้อมด้วยความเจริญของเมืองใหญ่และร้านค้าเล็กๆ และถือเป็นหนึ่งในจุดชมวิวดึกไทเป 101 ที่สวยที่สุด
- ให้ท่านอิสระถ่ายรูปกับ **ตึกไทเป 101 (Taipei 101)** ณ **บริเวณหมู่บ้านแห่งนี้** ตึกไทเป 101 เป็นตึกระฟ้าที่สูงที่สุดในไต้หวัน และเคยเป็นตึกที่สูงที่สุดในโลกในปี ค.ศ. 2004 ความสูงจากพื้นดิน 509.2 เมตร มีทั้งหมด 101 ชั้น ชั้น 1-5 จะเป็นส่วนของห้างสรรพสินค้าและร้านอาหารต่างๆ โดยมีสินค้ามากมายให้ท่านเลือกซื้อป ทั้งสินค้าทั่วไป ไปจนถึงสินค้าแบรนด์เนมมากมาย เช่น Gucci,

Louis Vuitton, Dior, Omega เป็นต้น ชั้น 6-8 เป็นศูนย์กลางห้องคอนโทรลของตึก ชั้น 9-84 เป็นออฟฟิศเปิดให้เช่า ชั้น 85 เป็นร้านอาหารและร้านกาแฟ ชั้น 88,89,91 เป็นชั้นที่จะเป็นจุดชมวิว และชั้น 101 จะเป็นออฟฟิศของทีมงานตึกไทเป 101 ตึกนี้ถูกออกแบบโดยสถาปนิกชาวไต้หวัน คือ ซี วาย ลี โดยรูปแบบของอาคารเป็นการผสมผสานกันอย่างลงตัวระหว่างวิทยาศาสตร์และไสยศาสตร์ คือเทคโนโลยีลดอันตรายจากแรงลมและแผ่นดินไหว หรือระบบลูกตุ้มแดมเปอร์ อันทันสมัยมีน้ำหนักถึง 660 เมตริกตัน กับการตกแต่งด้วยรูปห้วม้งกรที่มุมอาคารทั้ง 4 ด้านทุกช่วงชั้นเพื่อขับไล่ภูติผีปิศาจ ตามหลักความเชื่อและคำบอกเล่าของซินแส



จากนั้นนำท่านสู่ **ตึกไทเป 101 (โซน Taipei 101 Mall)** บริเวณชั้น 1-5 โซนห้างสรรพสินค้า และร้านอาหารต่างๆ (ไม่รวมค่าขึ้นตึกชั้น 89)

**เย็น**

**อิสระอาหารเย็นตามอัธยาศัย ณ โซน Taipei 101 Mall**

นำท่านสู่ **ตลาดกลางคืนเหราเหอ (Raoh Night Market)** เป็นหนึ่งในตลาดที่เก่าแก่ที่สุดของ ก่อตั้งขึ้นในปี 1987 ตั้งอยู่บนถนนเหราเหอที่เป็นตรอกเล็กๆ ยาวประมาณ 600 เมตร แม้จะเป็น

เพียงตรอกเล็กๆ แต่ที่นี่เต็มไปด้วยร้านค้าและรถเข็นแผงลอยตลอดสาย มีอาหารท้องถิ่นชื่อดังที่สะท้อนวัฒนธรรมของไต้หวันเป็นอย่างดี

**ที่พัก** โรงแรม RELITE HOTEL ระดับ 3 ดาว หรือเทียบเท่า

**วันที่สอง** กรุงไทเป - ท่าเรือประมงเจิ้งปิน - หมู่บ้านโบราณจิวเฟิ่น - ถนนโบราณสี่เฟิ่น - กรุงไทเป - ศูนย์เจอร์เมเนียม - ตลาดกลางคืนซีเหมินติง - ร้าน POP MART

**เช้า** บริการอาหารเช้า ณ ห้องอาหารของโรงแรม

นำท่านแวะถ่ายรูปกับบ้านสีสันสดใส **ท่าเรือประมงเจิ้งปิน (Zhengbin Fishing Port)** หรือ “บูราโนแห่งไต้หวัน” เป็นท่าเรือที่มีความเก่าแก่แห่งหนึ่งของไต้หวัน ตั้งอยู่เมืองจีหลง สร้างขึ้นโดยชาวญี่ปุ่น และเป็นท่าเรือประมงที่ใหญ่ที่สุดในไต้หวัน สัมผัสวิถีชีวิตพื้นบ้านและสถานที่พักผ่อนหย่อนใจของชาวไต้หวัน



จากนั้นนำท่านเดินทางสู่ หมู่บ้านโบราณจิ่วเฟิ่น (Jiufen Old Village) ตั้งอยู่บนเขา ทิวทัศน์ภาพสวยงาม ด้านหลังเป็นภูเขา ด้านหน้าเป็นวิวทะเลจีหลง แต่เดิมเคยเป็นหมู่บ้านเล็กๆ ที่โอบล้อมด้วยทิวเขา และมองเห็นท้องทะเลอยู่ลิบๆ หมู่บ้านแห่งนี้อดีตเคยเป็นเมืองทองคำที่มีชื่อเสียง ตั้งแต่สมัยกษัตริย์กวางสวี่ แห่งราชวงศ์ชิง โดยตั้งแต่ช่วงปี ค.ศ. 1890 ได้มีการสำรวจพบแร่ทองคำ ญี่ปุ่นที่ เป็นผู้ครอบครองไต้หวันขณะนั้น ได้เนรมิตให้ที่นี่เป็นเมืองทอง โดยใช้แรงงานหลักคือ เซลยศึก ซึ่งนำมาซึ่งความมั่งคั่งและคึกคักให้กับเมือง แต่เมื่อแร่ทองคำร่อยหรอ จนบริษัทเอกชนของไต้หวันที่มารับช่วงต่อในช่วงปี ค.ศ. 1987 ต้องประสบภาวะขาดทุนจนต้องปิดกิจการไปในที่สุด จนเป็นแรงบันดาลใจให้ผู้สร้างของญี่ปุ่นอย่างสตูดิโอจิบลิ ได้ใช้เป็นฉากหลังของหนังการ์ตูนที่โด่งดังจนคว้ารางวัลออสการ์มาครองในปี 2002 กับเรื่อง “SPIRIT AWAY” นอกจากนี้ภายในหมู่บ้านที่เต็มไปด้วยอาคารโบราณย้อนยุคอันเป็นเสน่ห์หลักของเมืองนี้ ทั้งสองข้างทาง มีสินค้าขายอยู่มากมาย ไม่ว่าจะเป็น ของที่ระลึก อาหารท้องถิ่น ชุดเสื้อผ้าที่เพ้า ร้านอาหาร เป็นต้น





## กลางวัน บริการอาหารกลางวัน ณ ภัตตาคารพื้นเมือง

**บ่าย** นำท่านเดินทางสู่ เมืองผิงซี (PINGXI) หรือที่รู้จักกันในชื่อเส้นทางรถไฟผิงซี โดยเมืองนี้มีชื่อเสียงโด่งดังมาจากภาพยนตร์รักโรแมนติกเรื่อง YOU ARE THE APPLE OF MY EYE เนื่องจากสถานที่แห่งนี้เป็นหนึ่งในฉากที่ปรากฏในภาพยนตร์เรื่องนี้ จึงทำให้ที่นี่ได้ชื่อว่าเป็นหนึ่งในเส้นทางรถไฟสายโรแมนติกของไต้หวันเลยทีเดียวอีกหนึ่งสถานที่ที่อยู่ในเส้นทางรถไฟผิงซี คือ **ถนนโบราณสี่เฟิน (Shifen Old Street)** เป็นหมู่บ้านเล็กๆ ตั้งอยู่ในพื้นที่ของเมืองผิงซี เป็นหมู่บ้านที่มีทางรถไฟพาดผ่านกลางหมู่บ้าน ถือว่าเป็นหมู่บ้านที่มีเอกลักษณ์เฉพาะตัว อีกทั้งที่แห่งนี้นี่ยังขึ้นชื่อในเรื่องของการปล่อยโคมลอย หรือ โคมขงหมิง โดยทุกๆปี ที่แห่งนี้อะจะมีการจัดเทศกาล PINGXI SKY LANTERN FESTIVAL ในวันหยวนเซียว หรือวันที่ 15 ของเดือน 1 ท่านสามารถปล่อยโคมลอย พร้อมทั้งเขียนคำอธิษฐานของท่านสู่สวรรค์ **(ไม่รวมค่าปล่อยโคมลอยประมาณ 200 TWD)**

นอกจากนี้ทุกท่านยังสามารถเดินชม หรือเฟลิตเฟลีนไปกับร้านอาหารท้องถิ่น หรือขนมชื่อดัง ไอศกรีมถั่วตัด และร้านขายของที่ระลึกมากมายเรียงรายตลอดสองข้างทาง

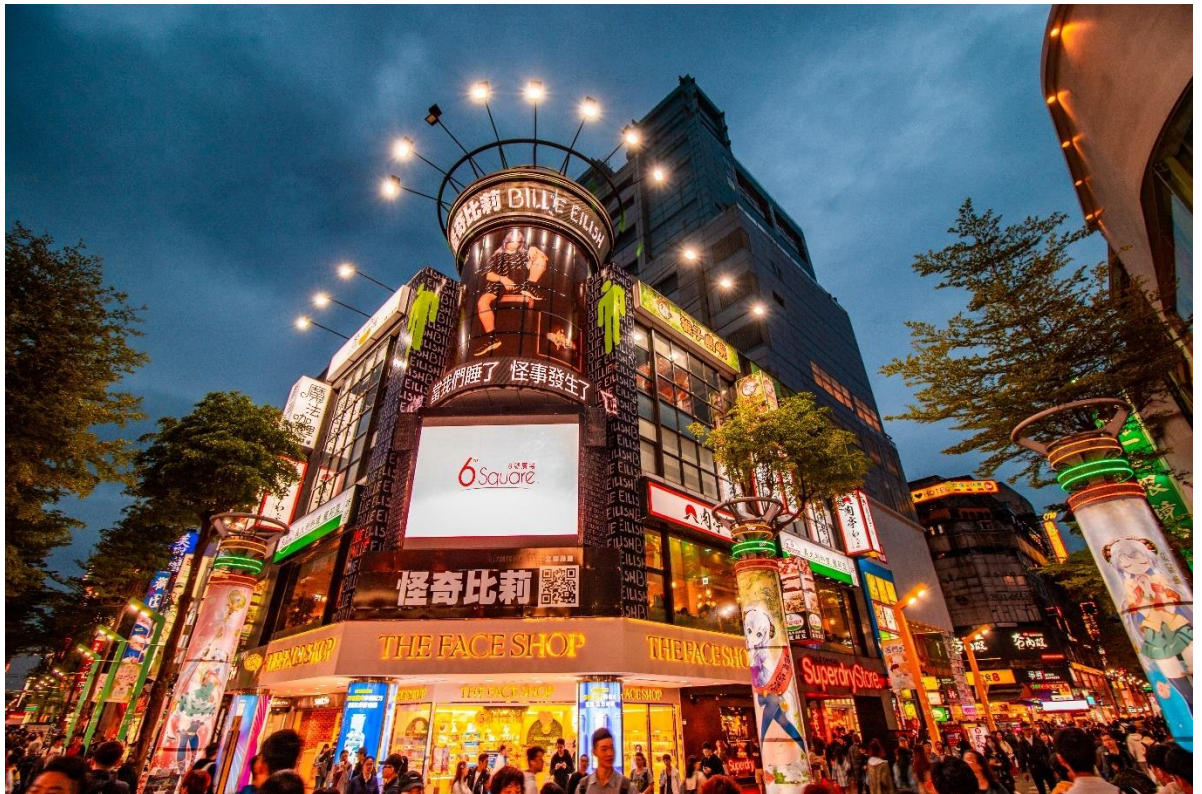


นำท่านเดินทางกลับสู่ **กรุงไทเป** (ใช้เวลาเดินทางประมาณ 1 ชั่วโมง)

จากนั้นนำท่านเดินทางสู่ **ศูนย์เจอร์เมเนียม (Germanium Power Center)** เป็นศูนย์เครื่องประดับที่ทำจากเจอร์เมเนียมเพื่อสุขภาพ ช่วยเรื่องของระบบไหลเวียนโลหิต อากาศปวดข้อ ไมเกรน ปวดกล้ามเนื้อ ปวดข้อ และยังสามารถดูรู้งี้ต่างๆ เช่น แสงจากทีวี หรือ รังสีจากโทรศัพท์มือถือ ได้อีกด้วย เจอร์เมเนียมถือเป็นเครื่องประดับล้ำค่าของไต้หวันมาตั้งแต่โบราณจนถึงปัจจุบัน นอกจากนั้นยังมี หยกไต้หวัน (หยกตาแมว) และปะการังแดง ที่เป็นของฝากขึ้นชื่อของไต้หวันและเป็นที่นิยมอย่างมากในเอเชีย

ให้ท่านอิสระช้อปปิ้ง **ตลาดกลางคืนซีเหมินติง (Ximending Night Market)** ไนท์มาเก็ตที่มีชื่อเสียง อีกหนึ่งไฮไลต์ของกรุงไทเป แหล่งช้อปปิ้งที่มีลักษณะเป็นตรอกซอย บรรยากาศคล้ายกับย่านสยามสแควร์ของกรุงเทพฯ ศูนย์รวมแฟชั่นทันสมัยของเหล่าวัยรุ่นไต้หวันและนักท่องเที่ยว

สินค้าที่นี่จะมีทั้งสินค้าแฟชั่นทั่วไป และสินค้าแบรนด์เนม เช่น Onisuka Tiger, New Balance, Nike, Adidas เป็นต้น มีร้านค้าของฝาก ก็ฟช็อบ สไตล์วัยรุ่นมากมาย รวมไปถึงคาเฟ่ แหล่งแฮงเอาต์ ร้านอาหาร และสตรีทฟู้ด อิสระให้ท่านช้อปปิ้งสินค้าแฟชั่นเทรนใหม่ที่หลากหลายตามอัธยาศัย



อิสระช้อปปิ้ง ณ **ร้าน POP MART** ศูนย์รวม ART TOY สุดน่ารัก ที่เป็นกระแสอยู่ในขณะนี้ เลือกซื้อกล่องสุ่มหลากหลายรุ่นไม่ว่าจะเป็น ลาบูนู มอลลี่ และอีกมากมาย ให้ท่านได้เลือกอย่างจุใจ

**เย็น** อิสระอาหารเย็นตามอัธยาศัย ณ ตลาดกลางคืนซีเหมินติง

**ที่พัก** โรงแรม RELITE HOTEL ระดับ 3 ดาว หรือเทียบเท่า

**วันที่สาม** กรุงเทพฯ - วัดหลงซาน - อนุสรณ์สถานเจียงไคเช็ค - ร้านเครื่องสำอาง - ถนนโบราณต้นสุ่ย - ตลาดปลาไทเป - เมืองเกาหยวน

**เช้า****บริการอาหารเช้า ณ ห้องอาหารของโรงแรม**

นำท่านไหว้พระขอพร **วัดหลงซาน (Longshan Temple)** ชื่อไทยจะชื่อว่า “วัดเขามังกร” ซึ่งเป็นวัดที่เก่าแก่ที่สุดวัดหนึ่งในไต้หวัน ถูกสร้างขึ้นใน ค.ศ. 1738 โดยชาวจีนผู้อพยพมาจากมณฑลฝูเจี้ยน และได้รับการบูรณะปฏิสังขรณ์หลายครั้งตามกาลเวลา อีกทั้งเป็นสถานที่ประดิษฐานสิ่งศักดิ์สิทธิ์ เทพเจ้าองค์ต่างๆ กว่า 165 องค์ อาทิ พระโพธิสัตว์กวนอิมพระประธานของวัด เจ้าแม่ทับทิม เทพเจ้ากวนอู เป็นต้น ท่านสามารถขอพรให้แคล้วคลาดปลอดภัยมีความสุขในชีวิตครอบครัว ปลอดภัย



จากนั้นนำท่านเดินทางสู่ **อนุสรณ์สถานเจียงไคเช็ค (Chiang Kai-Shek Memorial Hall)** สถานที่ที่ถือได้ว่าเป็นสัญลักษณ์ของประเทศอีกแห่งหนึ่ง ตั้งโดดเด่นอยู่กลางจัตุรัสเสรีภาพ ถูก

สร้างเพื่อรำลึกและเทิดทูนถึงอดีตประธานาธิบดี เจียง ไคเช็ค ผู้นำที่ได้รับความเคารพและศรัทธาจากคนไต้หวันมาอย่างยาวนาน สถาปัตยกรรมการก่อสร้างเป็นลักษณะแบบจีน ตัวอาคารเป็นสีขาว ผนังทำด้วยหินอ่อนทั้ง 4 ด้าน หลังคาสีน้ำเงินรูปทรง 8 เหลี่ยม ส่วนบนเป็นรูปทรงพีระมิด ออกแบบตามหอฟ้าเทียนฐานในกรุงปักกิ่ง ประเทศจีน บันไดด้านหน้ามีทั้งหมด 89 ขั้นเท่ากับอายุของท่านประธานาธิบดี ภายในอาคารจะมีรูปปั้นจำลองของท่าน เจียง ไคเช็ค ทำขึ้นมาจากทองสัมฤทธิ์ขนาดใหญ่ในทำนองที่มีใบหน้ายิ้มแย้มต่างจากรูปปั้นของท่านในที่อื่นๆ ซึ่งจะมีทหารยืนเฝ้าไว้ 2 นายอยู่ตลอดเวลา กำแพงด้านหลังจะมีปรัชญาที่ท่านใช้ในการปกครองประเทศ 3 คำคือ จริยธรรม ประชาธิปไตย และวิทยาศาสตร์



กลางวัน บริการอาหารกลางวัน ณ ภัตตาคาร (เมนูพิเศษ เสี่ยวหลงเปา)

บ่าย นำท่านช้อปปิ้ง **ร้านเครื่องสำอาง (Cosmetics Shop)** ชื่อดังของไต้หวัน หนึ่งในสถานที่ช้อปปิ้งที่ต้องไปเยือนสักครั้ง เพราะเครื่องสำอางค์ที่ไต้หวันมีราคาถูกกว่าที่ประเทศไทยมาก ไม่ว่าจะเป็นแบรนด์ที่ผลิตขึ้นเองในประเทศ เช่น My beauty diary, ZA , Oguma รวมถึงแบรนด์ท้องถิ่นผลิตภัณฑ์จากประเทศเกาหลี หรือแม้กระทั่งญี่ปุ่นอย่าง Shiseido, Biore, Majorica เป็นต้น ซึ่งราคาจะถูกลงๆ กับประเทศที่นำเข้ามา และสินค้าบางชิ้นอาจจะราคาถูกกว่าด้วยซ้ำ อีสระให้ท่านช้อปปิ้งตามอัธยาศัย

จากนั้นนำท่านสู่ **ถนนโบราณต้นสุ่ย (Tamsui Old Street)** เป็นถนนสายโบราณริมแม่น้ำต้นสุ่ย ซึ่งเคยเป็นท่าเรือแห่งชาติเมื่อปี ค.ศ. 1858 ดังนั้นเมืองแห่งนี้จึงเต็มไปด้วยกลิ่นอายของความเจริญรุ่งเรือง และความคึกครื้นของเมืองท่าในอดีต โดยภายในเมืองล้วนมีสิ่งก่อสร้างและอาคารบ้านเรือนในรูปแบบของสถาปัตยกรรมแบบตะวันตก และญี่ปุ่นทางตอนใต้ ซึ่งตลอดถนนริมแม่น้ำสายนี้จะเต็มไปด้วยร้านค้าที่ขายสินค้าพื้นเมืองมากมาย รวมทั้งร้านอาหารประจำท้องถิ่นด้วย

นำท่านเดินทางสู่ **ตลาดปลาไทเป (Taipei Fish Market)** เป็นแหล่งรวมอาหารทะเลสดๆ ที่ใหญ่ที่สุดของไต้หวัน ตั้งอยู่ในย่านจงซาน ใกล้กับสถานีรถไฟใต้ดิน Nanjing Fuxing Station ตลาดแห่งนี้เปรียบเสมือนสวรรค์ของคนรักอาหารทะเล เพราะมีวัตถุดิบหลากหลายชนิดให้เลือกซื้อ ไม่ว่าจะเป็น ปลา กุ้ง หอย ปู หมึก และอื่นๆ อีกมากมาย



**เย็น** อีสรอาหารเย็นตามอัธยาศัย ณ ตลาดปลาไทเป

จากนั้นนำท่านเดินทางสู่ **เมืองเถาหยวน (TAOYUAN)** เพื่อเข้าสู่โรงแรมที่พัก

**ที่พัก** โรงแรม GUIDE HOTEL ZHONGLI ZHONGZHENG ระดับ 3 ดาว หรือเทียบเท่า

วันที่สี่

เมืองเกาหยวน - ร้านขนมพายสับปะรด - ถนนโบราณต้าซี - สะพานต้าซี - วัดเกาหยวนต้าซี อิงฟู ช่งฉง - GLORIA OUTLETS - ท่าอากาศยานนานาชาติเกาหยวน (ไต้หวัน) - ท่าอากาศยานสุวรรณภูมิ

เช้า

บริการอาหารเช้า ณ ห้องอาหารของโรงแรม

นำทุกท่านแวะชิม **ร้านขนมพายสับปะรด (Taiwanese Pineapple Cake)** ขนมที่ถือได้ว่ามีแหล่งกำเนิดมาจากเกาะไต้หวัน เนื้อแป้งหอมเนยห่อหุ้มแยมสับปะรด รสชาติมีความหวาน และความมันของเนยเล็กน้อย ผสมกับรสเปรี้ยวของสับปะรด ทำให้มีรสชาติที่กลมกล่อมจนเป็นที่นิยม ด้วยรสชาติที่เป็นเอกลักษณ์ไม่เหมือนใคร ทำให้ขนมพายสับปะรดเป็นขนมที่ขึ้นชื่อของเกาะไต้หวัน ไม่ว่าจะใครที่ได้มาเยือนก็ต้องซื้อเป็นของฝากติดมือกลับบ้าน นอกจากขนมพายสับปะรดแล้วยังมีขนมอีกมากมายให้เลือกชิม และเลือกซื้อ เช่น ขนมพระอาทิตย์ ขนมพายเผือก เป็นต้น อิสระให้ทุกท่านเดินเลือกซื้อขนม



นำท่านเดินเล่น **ถนนโบราณต้าซี (Daxi Old Street)** ถนนเส้นโบราณที่สุดของไต้หวัน เป็นตลาดโบราณ รวบรวมของโบราณ ทั้งขนมโบราณ อาหารพื้นเมือง และยังเป็นสถานที่ถ่ายรูปสวย ท่าน

สามารถกับดึกและร้านค้าในย่านนี้ ซึ่งความเก่าแก่และ ความคลาสสิกของสถาปัตยกรรมในสไตล์ บาร็อคญี่ปุ่น ระดับด้วยรูปปั้นแกะสลักอันสวยงาม

จากนั้นนำท่านถ่ายรูปกับ **สะพานต้าซี (Daxi Bridge)** สร้างขึ้นครั้งแรกในปี 1934 โดยเป็น สะพานไม้ไผ่ที่สร้างจากโครงไม้ไผ่และชั้นหิน ในช่วงการปกครองของไต้หวันของญี่ปุ่นสะพานถูก สร้างขึ้นใหม่เป็นสะพานแขวนแบบมีออกแบบสไตล์บาร็อคที่ดูยิ่งใหญ่และสวยงาม



**กลางวัน** อีศระอาหารกลางวันตามอัยาศัย ณ ถนนโบราณต้าซี

**บ่าย** นำท่านสักการะ **วัดเกาหยวนต้าซีอิงฟูซ่งฉง (Daxi God of Wealth Temple)** รู้จักกันในชื่อ “วัดไล่ความจน” เป็นหนึ่งในวัดศักดิ์สิทธิ์ของคนเกาหยวน วัดแห่งนี้มีชื่อเสียงเรื่องขอพรโชคลาภ และเงินทอง โดยเฉพาะการปิดเป่าไล่ความจน เป็นวัดแห่งเดียวในไต้หวันที่สืบทอดพิธีกรรมแบบดั้งเดิมในการไล่ความจนออกไปและต้อนรับความรวยจากราชวงศ์อื่นและราชวงศ์ถัง





จากนั้นนำท่านช้อปปิ้งสินค้าแบรนด์เนมที่ **GLORIA OUTLETS** เป็น OUTLET MALL ขนาดใหญ่ เอกลักษณ์ที่ใหญ่ที่สุดในไต้หวันและภูมิภาค มีร้านค้าทั้งหมด 285 ร้าน ส่วนใหญ่จะเป็นแบรนด์ดัง เช่น Armani, Coach, Michael Kors, Loewe, Jimmy Choo, Salvatore Ferragamo, TODS, Hugo Boss, Polo Ralph Lauren, Dunhill, Lanvin, Kenzo, Nike, adidas, Le Creuset และอื่นๆ อีกมากมาย ด้วยราคาสินค้าที่ถูกกว่าราคาตลาดทั่วไปกว่า 35 - 70%



สมควรแก่เวลานำท่านเดินทางสู่ **ท่าอากาศยานนานาชาติเถาหยวน (ไต้หวัน)** เพื่อเดินทางกลับสู่ **ประเทศไทย**

21.30 น. ออกเดินทางสู่ **กรุงเทพฯ (ประเทศไทย)** โดยสายการบิน **ไทยเวียดเจ็ท (VZ)** เที่ยวบินที่ **VZ565** (ไม่มีบริการอาหารและเครื่องดื่มบนเครื่องบิน)

00.30+1 น. เดินทางถึง **ท่าอากาศยานสุวรรณภูมิ** โดยสวัสดิภาพ พร้อมความประทับใจ

## บริษัทขอสงวนสิทธิ์

ทางบริษัทฯ ขอสงวนสิทธิ์ในการสลับโปรแกรมทัวร์ตามความเหมาะสม โดยไม่แจ้งให้ทราบล่วงหน้า อันเนื่องมาจากเหตุการณ์ต่าง ๆ ที่อาจเกิดขึ้นจากเหตุสุดวิสัยเช่น เหตุการณ์ทางธรรมชาติ การเมือง สภาพการจราจรทั้งทางบก และทางอากาศ สถานะห้องพักของแต่ละโรงแรม รวมไปถึงสภาพอากาศที่ไม่เอื้ออำนวย ทั้งนี้ทางเราจะคำนึงถึงความปลอดภัยและผลประโยชน์ของลูกค้าเป็นสำคัญ และการบริการของรถบัสนำเที่ยว ตามกฎหมายของไต้หวัน สามารถให้บริการวันละ 10 ชั่วโมง มีอาจเพิ่มเวลาได้โดยมีคฤุเทศก์ และคนขับจะเป็นผู้บริหารเวลาตามความเหมาะสม ทั้งนี้ขึ้นอยู่กับสภาพการจราจรในวันเดินทางนั้น ๆ เป็นหลัก จึงขอสงวนสิทธิ์ในการปรับเปลี่ยนเวลาท่องเที่ยวตามสถานที่ในโปรแกรมการเดินทาง

## ไต้หวันห้ามนำเข้าหรือนำส่งกัญชา กัญชง หรือผลิตภัณฑ์ที่มีสารสกัดจากกัญชาหรือกัญชงมาไต้หวัน

หากฝ่าฝืน มีโทษตามกฎหมายไต้หวัน มีโทษสูงสุดจำคุกตลอดชีวิต หรือจำคุกสิบปีขึ้นไป ปรับไม่เกิน 15 ล้านดอลลาร์ไต้หวัน



## สำคัญ

**โปรดตรวจสอบ Passport :** จะต้องมียอายุคงเหลือ ณ วันเดินทางมากกว่า 6 เดือนขึ้นไป และเหลือหน้ากระดาษอย่างต่ำ 2 หน้าหากไม่มั่นใจโปรดสอบถามเจ้าหน้าที่

- \* สำหรับพาสปอร์ตไทย [ **เล่มสีแดงเลือดหมู** ] หากมีประกาศจากทางรัฐบาลบังคับใช้วีซ่าทางบริษัทขอเก็บค่าวีซ่าที่เกิดขึ้นตามจริง และทางบริษัทฯ ขอสงวนสิทธิ์ เก็บค่าใช้จ่ายทั้งหมด
- \*\*ท่านที่เคยถูกปฏิเสธการเข้าประเทศได้หวัน ต้องทำการยื่นวีซ่าเองทางบริษัทไม่รับผิดชอบในการยื่นวีซ่า
- \*\*\*กรณีที่กองตรวจคนเข้าเมืองทั้งประเทศไทย และไต้หวัน ไม่อนุญาตให้ออกจากประเทศไทย หรือ เข้าประเทศไต้หวัน ไม่ว่าเหตุผลใด ๆ ก็ตาม ทางบริษัทไม่รับผิดชอบค่าใช้จ่ายที่เกิดขึ้นและไม่คืนค่าทัวร์ทั้งหมด

## หมายเหตุ

1. เนื่องจากการจองทัวร์ล่วงหน้า ณ วันเดินทางจริง อาจจะมีเหตุการณ์ที่ทำให้ไฟลท์บินล่าช้าหรือเปลี่ยนแปลงเวลาบิน หากท่านใดมีไฟลท์บินภายในประเทศหรือต่างประเทศก่อนหรือหลังจากการเดินทาง โปรดสำรองเวลาในการจองตัวเครื่องบินไว้อย่างต่ำ 4-5 ชั่วโมง ทั้งนี้เพื่อประโยชน์ของตัวเองท่านเอง ทางบริษัทจะไม่รับผิดชอบค่าใช้จ่ายที่เกิดขึ้นในส่วนของตัวเองเครื่องบินที่ไม่เกี่ยวข้องกับโปรแกรมทัวร์

2. ตามนโยบายของรัฐบาลไต้หวันร่วมกับการท่องเที่ยว กำหนดให้มีการประชาสัมพันธ์สินค้าพื้นเมืองให้กับนักท่องเที่ยวทั่วไปได้รู้จักในนามของร้านรัฐบาล ซึ่งจำเป็นต้องบรรจุในโปรแกรมทัวร์ด้วย เนื่องจากมีผลกับราคาทัวร์ จึงเรียนให้นักท่องเที่ยวทุกท่านทราบว่าร้านรัฐบาลทุกร้านจำเป็นต้องรบกวนทุกท่านแวะชมการบริโภคขึ้นอยู่กับความพอใจของลูกค้าเป็นหลัก ไม่มีการบังคับใดๆ ทั้งสิ้น

3. ถ้าหากลูกค้าไม่มีความประสงค์จะเข้าร้านของทางรัฐบาลไต้หวัน หรือหากท่านต้องการค่าใช้จ่ายที่เกิดขึ้นจากท่านเป็น จำนวนเงิน 600 NTD/ท่าน/ร้าน

### ✓ อัตราค่าบริการรวม



ค่าตัวเครื่องบินไป-กลับตามรายการที่ระบุ รวมถึงค่าภาษีสนามบิน และค่าภาษีน้ำมัน (รวมน้ำหนักกระเป๋าถือขึ้นเครื่องท่านละ 7kg และโหลดใต้ท้องเครื่อง ท่านละ 20kg)



ค่ารถโค้ชปรับอากาศ



โรงแรมที่พักตามที่ระบุ หรือเทียบเท่า (พัก 2-3 ท่าน/ห้อง)



ค่าธรรมเนียมเข้าชมสถานที่ต่าง ๆ ตามรายการที่ระบุ



ค่าอาหาร ตามรายการที่ระบุ



ค่าเบี้ยประกันอุบัติเหตุในการเดินทางท่องเที่ยว วงประกันท่านละ 1,000,000 บาท (เงื่อนไขตามกรมธรรม์)



ภาษีมูลค่าเพิ่ม 7 % (เฉพาะค่าบริการ)



ภาษีหัก ณ ที่จ่าย 3 % (เฉพาะค่าบริการ)

### ✗ อัตราค่าบริการไม่รวม



ค่าใช้จ่ายส่วนตัวของผู้เดินทาง อาทิ ค่าทำหนังสือเดินทาง ค่าโทรศัพท์ ค่าอาหาร เครื่องดื่ม ค่าซักรีด ค่ามินิบาร์ในห้องและค่าพานะต่าง ๆ ที่มีได้ระบุในรายการ



ค่าธรรมเนียมวีซ่าเข้าประเทศไต้หวันสำหรับคนไทย กรณีประกาศให้กลับมาขึ้นร่องขอวีซ่าอีกครั้ง (เนื่องจากทางไต้หวันได้ประกาศยกเว้นการขึ้นวีซ่าเข้าประเทศให้กับคนไทย สำหรับผู้ที่ประสงค์พำนักระยะสั้นในประเทศไต้หวันไม่เกิน 14 วัน)



ค่าธรรมเนียมวีซ่าเข้าประเทศไต้หวันสำหรับชาวต่างชาติ ที่ไม่ได้รับการงดเว้นวีซ่าเข้าประเทศไต้หวัน



ค่าธรรมเนียมในกรณีที่กระเป๋าสัมภาระที่มีน้ำหนักเกินกว่าที่สายการบินนั้น ๆ กำหนด หรือสัมภาระใหญ่เกินขนาดมาตรฐาน



ค่าภาษีน้ำมัน ที่สายการบินเรียกเก็บเพิ่ม ภายหลังจากทางบริษัทฯ ได้ออกตัวเครื่องบินไปแล้ว



ค่าทิปมัคคุเทศก์, คนขับรถ, 2,000 บาท/ท่าน/ทริป



ค่าทิปหัวหน้าทัวร์แล้วแต่ความพึงพอใจของท่าน

## เงื่อนไขการจอง และ การชำระเงิน

- **ชำระมัดจำท่านละ 10,000 บาท** หลังจากที่ท่านส่งเอกสารการจอง 3 วัน กรณีลูกค้าทำการจองก่อนวันเดินทางภายใน 30 วัน ทางบริษัทขอสงวนสิทธิ์ในการเก็บค่าทัวร์เต็มจำนวน
- ส่วนที่เหลือ ชำระก่อนวันเดินทางอย่างน้อย 30 วัน
- หากไม่ชำระมัดจำตามที่กำหนด ขออนุญาตตัดที่นั่งให้ลูกค้าท่านอื่นที่รออยู่
- หากชำระไม่ครบตามจำนวน บริษัทฯถือว่าท่านยกเลิกการเดินทางโดยอัตโนมัติ โดยไม่มีเงื่อนไข
- เมื่อท่านชำระเงินไม่ว่าจะทั้งหมดหรือบางส่วน ทางบริษัทฯถือว่าท่านได้ยอมรับเงื่อนไขและข้อตกลงต่างๆที่ได้ระบุไว้ทั้งหมดนี้แล้ว
- หากชำระเงินในแต่ละส่วนแล้ว โปรดส่งสำเนาการโอนเงิน มาทางอีเมลล์ของเซลล์ที่ท่านติดต่อ
- ส่งรายชื่อสำรองที่นั่ง ผู้เดินทางต้องส่งสำเนานั่งสือเดินทาง (Passport) หากไม่ส่งสำเนานั่งสือเดินทาง (Passport) มาให้ ทางบริษัทฯขอสงวนสิทธิ์ไม่รับผิดชอบค่าเสียหายอันเกิดจากความผิดพลาดจากการสะกดชื่อ-นามสกุล และอื่นๆ เพื่อใช้ในการจองตั๋วเครื่องบินทั้งสิ้น

หมายเหตุ : โปรดตรวจสอบ Passport : จะต้องมียุคคงเหลือ ณ วันเดินทางมากกว่า 6 เดือนขึ้นไป และเหลือหน้ากระดาษอย่างต่ำ 2 หน้าหากไม่มั่นใจโปรดสอบถามเจ้าหน้าที่

## เงื่อนไขยกเลิกการจอง

- ยกเลิกก่อนการเดินทาง **ตั้งแต่ 30 วันขึ้นไป** คืนเงินค่าทัวร์โดยหักค่าใช้จ่ายที่เกิดขึ้นจริง **ในกรณีที่วันเดินทางตรงกับวันหยุดนักขัตฤกษ์ ต้องยกเลิกก่อน 45 วัน**
- **ยกเลิกก่อนการเดินทาง 15-29 วัน** คืนเงิน 50% ของค่าทัวร์ หรือหักค่าใช้จ่ายตามจริง เช่น ค่ามัดจำตัวเครื่องบิน โรงแรม และค่าใช้จ่ายจำเป็นอื่นๆ
- ยกเลิกก่อนการเดินทาง **น้อยกว่า 15 วัน** ขอสงวนสิทธิ์ไม่คืนเงินค่าทัวร์ที่ชำระแล้วทั้งหมด
- หากมีการยกเลิกการเดินทางโดยไม่ใช้ความผิดของบริษัททัวร์ ทางบริษัทขอสงวนสิทธิ์ไม่รับผิดชอบ และ คืนค่าทัวร์ส่วนใดส่วนหนึ่งให้ท่านได้ไม่ว่ากรณีใด ๆ ทั้งสิ้น เช่น สถานกฏตปฐวิเสฐวีซ่า ด้านตรวจคนเข้าเมือง นโยบายห้ามเข้า ออกประเทศฯลฯ
- กรณีต้องการเปลี่ยนแปลงผู้เดินทาง ( **เปลี่ยนชื่อ** ) จะต้องแจ้งให้ทางบริษัททราบล่วงหน้า อย่างน้อย 21 วัน ก่อนออกเดินทาง กรณีแจ้งหลังจากเจ้าหน้าที่ออกเอกสารเรียบร้อยแล้ว ไม่ว่าจะส่วนใดส่วนหนึ่ง ทางบริษัทขอสงวนสิทธิ์ในการเรียกเก็บค่าใช้จ่ายที่เกิดขึ้นจริงทั้งหมด ทั้งนี้ขึ้นอยู่กับช่วงพีเรียดวันที่เดินทางและกระบวนการของแต่ละคณะ เป็นสำคัญด้วย กรุณาสอบถามกับเจ้าหน้าที่เป็นกรณีพิเศษ
- กรณีต้องการเปลี่ยนแปลงพีเรียดวันเดินทาง ( **เลื่อนวันเดินทาง** ) ทางบริษัทขอสงวนสิทธิ์ในการหักค่าใช้จ่ายการดำเนินการต่างๆที่เกิดขึ้นจริงสำหรับการดำเนินการจองครั้งแรก ตามจำนวนครั้งที่เปลี่ยนแปลง ไม่ว่าจะกรณีใดๆทั้งสิ้น
- กรณีเจ็บป่วยจนไม่สามารถเดินทางได้ ต้องมีใบรับรองแพทย์จากโรงพยาบาลบริษัทฯ จะทำการเลื่อนการเดินทางของท่านไปยังคณะต่อไป ทั้งนี้ ท่านจะต้องเสียค่าใช้จ่ายที่ไม่สามารถยกเลิก หรือเลื่อนการเดินทางได้ตามความเป็นจริง
- กรณีเจ็บป่วยกะทันหันก่อนล่วงหน้าเพียง 7 วันทำการ ทางบริษัทฯ ขอสงวนสิทธิ์ในการคืนเงินทุกกรณี

หมายเหตุ : กรุณาอ่านศึกษารายละเอียดทั้งหมดก่อนทำการจอง เพื่อความถูกต้อง และความเข้าใจตรงกันระหว่างท่านลูกค้าและบริษัท)

## เงื่อนไขและรายละเอียดเพิ่มเติม

1. กรณีผู้ร่วมคณะยินดีที่จะเดินทางน้อยกว่า 15 ท่านทางบริษัทสงวนสิทธิ์ ไม่มีหัวหัวหน้าทัวร์ (มีไกด์ท้องถิ่นตลอดการเดินทางที่ประเทศจีน)
2. ขอสงวนสิทธิ์การเก็บค่าน้ำมันและภาษีสนามบินทุกแห่งเพิ่ม หากสายการบินมีการปรับขึ้นก่อนวันเดินทาง
3. บริษัทฯ ขอสงวนสิทธิ์ในการเปลี่ยนเที่ยวบิน โดยมีต้องแจ้งให้ทราบล่วงหน้าอันเนื่องจากสาเหตุต่างๆ
4. บริษัทฯ จะไม่รับผิดชอบใดๆ ทั้งสิ้น หากเกิดกรณีความล่าช้าจากสายการบิน, การยกเลิกบิน, การประท้วง, การนัดหยุดงาน, การก่อการจลาจล, ภัยธรรมชาติ, การนำสิ่งของผิดกฎหมายซึ่งอยู่นอกเหนือความรับผิดชอบของบริษัทฯ
5. บริษัทฯ จะไม่รับผิดชอบใดๆ ทั้งสิ้น หากเกิดสิ่งของสูญหายอันเนื่องเกิดจากความประมาทของท่าน, เกิดจากการโจรกรรม และ อุบัติเหตุจากความประมาทของนักท่องเที่ยวเอง
6. เมื่อท่านตกลงชำระเงินมัดจำหรือค่าทัวร์ทั้งหมดกับทางบริษัทฯ แล้ว ทางบริษัทฯ จะถือว่าท่านได้ยอมรับเงื่อนไขข้อตกลงต่างๆ ทั้งหมด
7. รายการนี้เป็นเพียงข้อเสนอที่ต้องได้รับการยืนยันจากบริษัทฯ อีกครั้งหนึ่ง หลังจากได้สำรองโรงแรมที่พักในต่างประเทศเรียบร้อยแล้ว โดยโรงแรมจัดในระดับใกล้เคียงกัน ซึ่งอาจจะปรับเปลี่ยนตามที่ระบุในโปรแกรม
8. การจัดการเรื่องห้องพัก เป็นสิทธิของโรงแรมในการจัดห้องให้กับกรุ๊ปที่เข้าพักโดยมีห้องพักสำหรับผู้สูบบุหรี่/ ปลอดบุหรี่ได้ โดยอาจจะขอเปลี่ยนห้องได้ตามความประสงค์ ของผู้ที่พัก ทั้งนี้ขึ้นอยู่กับความพร้อมให้บริการของโรงแรม และไม่สามารถรับประกันได้
9. กรณีผู้เดินทางต้องการความช่วยเหลือเป็นพิเศษ อาทิเช่น **ใช้วีซ่าเชงเก้น กรุณาแจ้งบริษัทฯ อย่างน้อย 7 วันก่อนการเดินทาง** มิฉะนั้นบริษัทฯ ไม่สามารถจัดการได้ล่วงหน้าได้
10. มัคคุเทศก์ พนักงานและตัวแทนของผู้จัดไม่มีสิทธิในการให้คำสัญญาใด ๆ ทั้งสิ้นแทนผู้จัด นอกจากมีเอกสารลงนามโดยผู้มีอำนาจของผู้จัดกำกับเท่านั้น



## เงื่อนไขและรายละเอียดเพิ่มเติม

11. ผู้จัดจะไม่รับผิดชอบและไม่สามารถคืนค่าใช้จ่ายต่างๆ ได้เนื่องจากเป็นการเหมาจ่ายกับตัวแทนต่างๆ ในกรณีที่ผู้เดินทางไม่ผ่านการพิจารณาในการตรวจคนเข้าเมือง-ออกเมือง ไม่ว่าจะเป็นกองตรวจคนเข้าเมืองหรือกรมแรงงานของทุกประเทศในรายการท่องเที่ยว อันเนื่องมาจากการกระทำที่ส่อไปในทางผิดกฎหมาย การหลบหนี เข้าออกเมือง เอกสารเดินทางไม่ถูกต้อง หรือ การถูกปฏิเสธในกรณีอื่น ๆ
- 12.กรณีต้องการพักแบบ 3 ท่าน ต่อห้องหรือห้องแบบ 3 เตียง Triple โรงแรมมีห้อง Triple ไม่เพียงพอ ขอสงวนสิทธิ์ในการจัดห้องให้เป็นแบบ แยก 2 ห้อง คือ 1 ห้องพักคู่ และ 1 ห้องพักเดี่ยว โดยต้องมีชำระค่าใช้จ่ายพักเดี่ยวเพิ่มเติม
- 13.สภาพการจราจรในช่วงวันเดินทางตรงกับวันหยุดเทศกาลของไต้หวันหรือวันเสาร์ อาทิตย์ รถอาจจะติด อาจทำให้เวลาในการท่องเที่ยว และช้อปปิ้งแต่ละสถานที่น้อยลง โดยเป็นดุลยพินิจของมัคคุเทศก์ และคนขับรถในการบริหารเวลา ซึ่งอาจจะขอความร่วมมือจากผู้เดินทางในบางครั้งที่ต้องเร่งรีบ เพื่อให้ได้ท่องเที่ยวตามโปรแกรม
- 14.บริการน้ำดื่ม 1 ขวด/ท่าน/วัน
- 15.การบริการของรถบัสนำเที่ยวตามกฎหมายของไต้หวันสามารถให้บริการวันละ 10 ชั่วโมง ในวันนั้นๆมีอาจเพิ่มเวลาได้ โดยมีมัคคุเทศก์และคนขับจะเป็นผู้บริหารเวลาตามความเหมาะสม ทั้งนี้ขึ้นอยู่กับสภาพการจราจรในวันเดินทางนั้นๆเป็นหลัก จึงขอสงวนสิทธิ์ในการปรับ เปลี่ยนเวลาท่องเที่ยวตามสถานที่ในโปรแกรมการเดินทาง
- 16.ในกรณีที่พาสปอร์ตของท่านชำรุด หรือมีตราปั้มใดๆที่ไม่เกี่ยวข้องกับการเดินทางและสายการบินแจ้งว่าไม่สามารถใช้เดินทางได้ ทางบริษัทขอสงวนสิทธิ์ในการคืนเงินไม่ว่ากรณีใดๆ เนื่องจากทางบริษัทได้มีการชำระค่าใช้จ่ายในการเดินทางทั้งหมดไปเรียบร้อยแล้ว

