

# ต้าหลี่ ลี่เจียง แซงกรีล่า

## ภูเขาหิมะมังกรหยก 6วัน 5คืน

VLJG65DR-2
บินตรงลี่เจียง



**CHINA 6D5N**  
*dali lijiang shangri-la*  
 -ต้าหลี่ ลี่เจียง แซงกรีล่า ภูเขาหิมะมังกรหยก-








เริ่มตั้ง

# 16,555

เดินทาง : มี.ค. 68

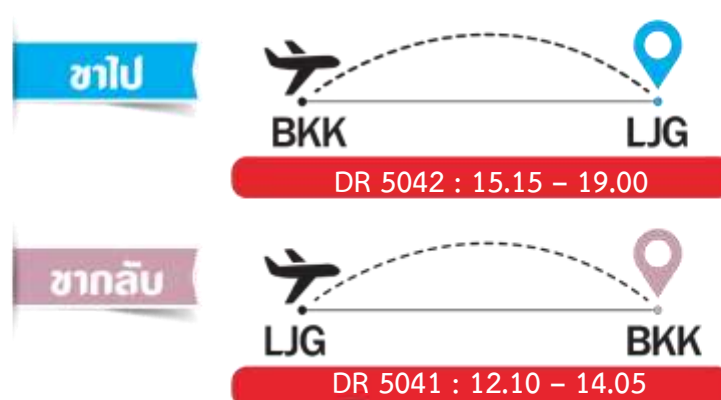
**เที่ยวอากาศดีตลอดปี**

เมืองโบราณซีโจว • ทุ่งกังกรยาน 3มกษะแทนเว่่งไห่ • ชาติย่ตบอม่ท้ • เมืองโบราณลี่เจียง • วิกเจ้าเม่ทวอฮันต้าหลี่  
 ช่องเขาซือกรง่าน • พิพิธภัณฑศำทำง • วัตดำนีอ • เมืองโบราณตุ่ต๋อฮน • วัตถำน • สม่จำบหลีน • เมืองโบราณลี่เจียง  
 กุซำคิมเม่กรหยก • อุทกยำนหุบเขำพระเจ้บรณีสี่งำเป๋น • สม่ทำนแสมนซือณั Impression of Lijiang • สม่เม่กรด่ำ

วันที่	โปรแกรมทัวร์	อาหาร			โรงแรม
		เช้า	เที่ยง	เย็น	
1	สนามบินสุวรรณภูมิ - สนามบินนานาชาติลี่เจียงชานयी		✈	✓	โรงแรมมาตรฐานจีน 3 ดาว หรือเทียบเท่า
2	เมืองโบราณซีโจว - ปั่นจักรยานริมทะเลสาบอ้อไห่ - ชมเจดีย์สามองค์ - เมืองโบราณต้าหลี่	✓	✓	✗	โรงแรมมาตรฐานจีน 3 ดาว หรือเทียบเท่า
3	วัดเจ้าแม่กวนอิมแปลงกาย - ซองเขาเสือกระโจน(ไม่รวมบันไดเลื่อน) - เมืองเซ่งกี้ล่า - พิพิธภัณฑน์จามรี - วัดต้าฝื่อ กงล้อทองคำ - เมืองโบราณตุ่เค่อจจจ	✓	✓	✗	โรงแรมมาตรฐานจีน 3 ดาว หรือเทียบเท่า
4	วัดลามะซงจ้านหลิน - เมืองลี่เจียง - ร้านยาดาเรนถึง - ร้านอัญมณี - เมืองโบราณลี่เจียง	✓	✓	✗	โรงแรมมาตรฐานจีน 3 ดาว หรือเทียบเท่า
5	อุทยานภูเขาหิมะมังกรหยก (รวมกระเช้า) - การแสดง Impression of Lijiang - หุบเขาพระจันทร์สีน้ำเงิน (ไม่รวมรถกอล์ฟ) - ศูนย์ช้างพารา	✓	✓	✓	โรงแรมมาตรฐานจีน 3 ดาว หรือเทียบเท่า
6	สระมังกรดำ - สนามบินนานาชาติลี่เจียงชานयी - สนามบินสุวรรณภูมิ	✓	✈		

\*เที่ยวบินเดินทาง และเวลาอาจมีการเปลี่ยนแปลงกรุณาสอบถามเที่ยวบินคอนเฟิร์มจากเจ้าหน้าที่ก่อนทุกครั้ง

## ตารางการเดินทาง สายการบิน รุยลี่ แอร์ไลน์





### อัตราค่าบริการ

วันเดินทาง	ราคาทัวร์/ท่าน (ผู้ใหญ่ อายุ 18 ปีขึ้นไป) พักห้องละ 2 ท่าน	ราคาทัวร์/ท่าน (เด็ก อายุต่ำกว่า 18 ปี) พักห้องละ 2 ท่าน	ราคา ห้องพักท่านเดียว (เพิ่ม)
20 - 25 มีนาคม 2568	16,555	19,888	5,500
22 - 27 มีนาคม 2568	16,555	19,888	5,500

อัตราค่าบริการสำหรับเด็กอายุไม่เกิน 2 ปี ณ วันเดินทางกลับ (Infant) ท่านละ 8,000 บาท

ค่าทัวร์ไม่รวมค่าจ้างมัคคุเทศก์และคนขับรถท้องถิ่น ท่านละ 2,000 บาท

\*\*\* ชำระที่สนามบิน ณ จุดนัดพบ ก่อนออกเดินทาง \*\*\*

ในส่วนค่าทิปหัวหน้าทัวร์ ตามมาตรฐานการให้ทิป วันละ 100 บาท/ท่าน/วัน ทั้งนี้ขึ้นอยู่กับความพึงพอใจของท่าน

\*ค่าบริการข้างต้นเฉพาะนักท่องเที่ยวถือพาสปอร์ตไทยเท่านั้น กรณีถือพาสปอร์ตต่างชาติชำระเพิ่ม 3,000 บาท\*

วันแรก สนามบินสุวรรณภูมิ - สนามบินนานาชาติลี่เจียงชานयी

11.30 น. คณะพร้อมกันที่ **สนามบินสุวรรณภูมิ** อาคารผู้โดยสารระหว่างประเทศ ชั้น 4 เคาน์เตอร์สายการบิน **RUILI AIRLINES** โดยมีเจ้าหน้าที่ของบริษัทฯคอยต้อนรับ และอำนวยความสะดวกด้านเอกสารการเดินทาง

15.15 น. ออกเดินทางสู่ **เมืองลี่เจียง** โดย **สายการบิน RUILI AIRLINES (DR)** เที่ยวบินที่ **DR5042**



**\*\*\*เที่ยวบินหรือเวลาอาจมีการเปลี่ยนแปลง ทั้งนี้ขึ้นอยู่กับสายการบินเป็นผู้กำหนด\*\*\***

*ขอสงวนสิทธิ์ในการเลือกที่นั่งบนเครื่องบิน เนื่องจากเป็นตั๋วกรุ๊ป การจัดที่นั่งจะเป็นระบบ RANDOM ที่นั่งอาจจะไม่ได้นั่งติดกัน ทางบริษัทไม่สามารถเข้าไปแทรกแซงได้ ซึ่งเป็นไปตามเงื่อนไขของสายการบินเป็นผู้กำหนด*

19.00 น. ถึง **สนามบินนานาชาติลี่เจียงชานयी** (เวลาท้องถิ่นที่จีน เร็วกว่าประเทศไทย 1 ชั่วโมง กรุณาปรับเวลาของท่านเพื่อความสะดวกในการนัดหมาย) ผ่านพิธีการตรวจคนเข้าเมือง, ศุลกากร และรับสัมภาระเรียบร้อย นำท่านเดินทางสู่เมืองลี่เจียง

**ค่ำ** **บริการอาหารค่ำ**

หลังรับประทานอาหาร นำท่านเดินทางเข้าสู่ที่พัก

**ที่พัก** **โรงแรมมาตรฐานประเทศจีน 3 ดาว หรือเทียบเท่า**

**วันที่สอง**      **เมืองต้าหลี่ - เมืองโบราณซีโจว - ปันจักรยานริมทะเลสาบอ๋อไห่ - เจดีย์สามองค์**  
**(ไม่รวมบัตร) - เมืองโบราณต้าหลี่**

**เช้า**                      **บริการอาหารเช้า ณ ห้องอาหารของโรงแรม (มื้อที่ 1)**

หลังรับประทานอาหารเช้า สู่เมืองต้าหลี่ เพื่อนำท่านเดินทางสู่ **เมืองโบราณซีโจว** อยู่ห่างจาก เมืองโบราณต้าหลี่ไปทางเหนือ 18 กิโลเมตร โดยมีพรมแดนติดกับ ทะเลสาบอ๋อไห่ ทางทิศตะวันออก และภูเขา ชางชานทางทิศตะวันตก ซีโจวเป็นเมืองสำคัญ ที่ ชาวไป๋อาศัยอยู่ บ้านและที่พักของ ชาวไป๋ จะเห็นถึงความสามารถทางสถาปัตยกรรมและความคิดสร้างสรรค์ทางศิลปะของชาวไป๋ ให้ท่านได้ถ่ายภาพและสัมผัสถึงบรรยากาศและวัฒนธรรมที่เรียบง่ายของชาวไป๋

**เที่ยง**                      **บริการอาหารกลางวัน (มื้อที่ 2)**

จากนั้นนำทุกท่านเดินทางสู่ **ปันจักรยานริมทะเลสาบอ๋อไห่** ให้ท่านได้ชมบรรยากาศรอบ ทะเลสาบอ๋อไห่ ที่สวยงามและยังสามารถปั่นจักรยานโค้งS ที่ริมทะเลสาบอ๋อไห่แห่งนี้ ซึ่งเป็น กิจกรรมยอดฮิตสำหรับนักท่องเที่ยวที่มาเยือนสถานที่แห่งนี้ ให้ท่านได้ถ่ายรูปชมวิวอันสวยงาม ที่ทะเลสาบอ๋อไห่



จากนั้นนำท่านเดินทางสู่ **เจดีย์สามองค์** แห่งวัดฉางเซิ่ง ให้ท่านได้เดิน **เที่ยวชมด้านนอก** บริเวณ ด้านหน้าของเจดีย์สามองค์ **(ไม่รวมบัตรเข้า 70 หยวน ราคาอาจมีการเปลี่ยนแปลงแล้วแต่ฤดูกาล\*)**

วัดฉางเซิ่งเป็นวัดสำคัญลำดับหนึ่งของต้าหลี่ ตั้งอยู่ในภูมิทัศน์ที่สวยงาม มีระดับความสูง ๑,๕๐๐ ม.เหนือระดับน้ำทะเลปานกลาง บริเวณเบื้องหลังเป็นเทือกเขาเขาเตียนชางซานมีความสูงสง่างาม กลายเป็นฉากพื้นด้านหลังที่ตัดกับตึ๊ดสถาปัตยกรรมของวัดอัน เหลืองทองงามอร่ามได้อย่างโดดเด่นสวยงามด้านหน้าผืนลงสู่ทะเลสาบเอ๋อไห่อันกว้างใหญ่สวยงาม ชาวต้าลี่เชื่อว่า “เจดีย์ ชมมังกร” เนื่องจากพื้นที่แถบนี้เคยประสบเหตุอุทกภัยอยู่บ่อยครั้ง สร้างความเสียหาย

ให้กับพื้นที่ทางการเกษตรของชาวบ้าน ในพื้นที่อย่างมาก จึงได้มีสร้างเจดีย์ที่มี รูปทรงแตกต่างกันสามองค์ขึ้นมา เพราะเชื่อตามหลักฮวงจุ้ยว่าพื้นที่นี้เป็นที่อยู่ของมังกร เวลามังกรพลิกตัว จะเหตุเภทภัย จึงสร้างเจดีย์ ขึ้นมาทับ ตัวมังกรไว้ อีกตำนานก็เล่าว่ามีมังกรมา เล่นน้ำใน ทะเลสาบ ทำให้เกิดน้ำท่วม



ในสมัยโบราณนั้นชาวบ้านเชื่อว่ามังกรเกรงกลัวต่อเจดีย์ จึงสร้างขึ้นเพื่อไม่ให้มังกรเข้ามาเล่นน้ำ อีก เมื่อเจดีย์ถูกสร้างเสร็จ ก็เกิดเรื่องน่าอัศจรรย์ คือ พื้นที่บริเวณนั้นไม่มีน้ำท่วม

จากนั้นนำท่านเดินทางสู่ **เมืองโบราณต้าหลี่** (Dali Ancient Town) สร้างขึ้นเมื่อกว่า 1,000 ปี ก่อน เป็นเมืองโบราณที่มีสถาปัตยกรรมสอดรับกัน ตามสองฟากของถนนสายเก่าแก่มีบ้านโบราณ ร้านค้าต่าง ๆ ปลูกสร้างไว้อย่างกระจัดกระจาย มี ถนนสายเก่าแก่ที่ตัดผ่านตัวเมืองโบราณสายหนึ่ง ปัจจุบันนี้เป็นถนนที่คึกคักผู้คนนิยมเดินเล่น และมีร้านค้า ขนม และร้านอาหาร รวมถึงของทานเล่น ที่ตั้งอยู่มากมายในเมืองโบราณแห่งนี้





เย็น

**อิสระอาหารอาหารเย็น** (อิสระอาหารเย็นสามารถเลือกรับประทานอาหารบริเวณร้านขายอาหารมากมายที่เรียงรายอยู่ที่หมู่บ้านโบราณต้าหลี่ )

ที่พัก

หลังรับประทานอาหาร นำท่านเดินทางเข้าสู่ที่พัก  
โรงแรมมาตรฐานประเทศจีน 3 ดาว หรือเทียบเท่า

วันที่สาม วัดเจ้าแม่กวนอิมแปลงกาย - ช่องเขาเสือกระโจน(ไม่รวมบันไดเลื่อน) - เมืองแซงกริลล่า - พิพิธภัณฑน์จามรี - วัดต้าฝ่อ กงล้อทองคำ - เมืองโบราณตุ่เค่จง

**เช้า บริการอาหารเช้า ณ ห้องอาหารของโรงแรม (มื้อที่ 3)**

หลังรับประทานอาหารเช้า นำท่านเดินทางสู่ **วัดเจ้าแม่กวนอิมแปลงกาย** แห่งต้าหลี่ ได้มีตำนานได้กล่าวไว้ว่า ในสมัยราชวงศ์ถัง เจ้าแม่กวนอิมได้แปลงกายเป็นหญิงชราอายุประมาณ 80 ปี แบกก้อนหินใหญ่ไว้ข้างหลังขวางเหล่านทหารไม่ให้นำเข้ามามีเมืองต้าหลี่ได้ ซึ่งเมื่อเหล่านทหารเห็นว่ามีแต่หญิงชราภายในเมืองนี้ยังแข็งแรงมากขนาดนี้ คนวัยหนุ่มสาวจะต้องมีกำลังในการต่อสู้มหาศาลอย่างแน่นอน จึงทำการยกทัพกลับไป และชาวเมืองต้าหลี่จึงร่วมใจกันสร้างวัดแห่งนี้ขึ้นมาในครั้งนั้น เพื่อเป็นสัญลักษณ์ของเมือง



**เที่ยง บริการอาหารกลางวัน (มื้อที่ 4)**

นำท่านชม **หุบเขาเสือกระโจน** เป็นหนึ่งในหุบเขาเหนือแม่น้ำที่ลึกที่สุดในโลกโดยมีจุดที่ลึกที่สุดระหว่างแม่น้ำถึงยอดเขาประมาณ 3,790 เมตร เป็นช่องหุบเขาเหนือแม่น้ำแยงซี ในมณฑลยูนนาน สาธารณรัฐประชาชนจีน ช่องแคบเสือกระโจนยังได้รับขึ้นทะเบียนเป็นมรดกโลก UNESCO อีกด้วย ตั้งอยู่ระหว่างทางแยกของเมืองลี่เจียงและเมืองจางเตี้ยน **(อัตราค่าบริการไม่รวมค่าบันไดเลื่อน ประมาณ 90 หยวน \*ราคาอาจมีการเปลี่ยนแปลงแล้วแต่ฤดูกาล\*)**





เที่ยง

บริการอาหารกลางวัน (มื้อที่ 5)

จากนั้นนำท่านเดินทางสู่ **พิพิธภัณฑ์จามรี** ซึ่งจะมีข้อมูลของจามรี ที่มีอยู่ค่อนข้างมาก ในเขตแซงกริล่า รวมถึงการนำจามรี มาทำผลิตภัณฑ์ต่าง ทั้ง อาหาร ขนม ข้าวของเครื่องใช้ และ กระเป๋าที่ทำมาจากหนังจามรี

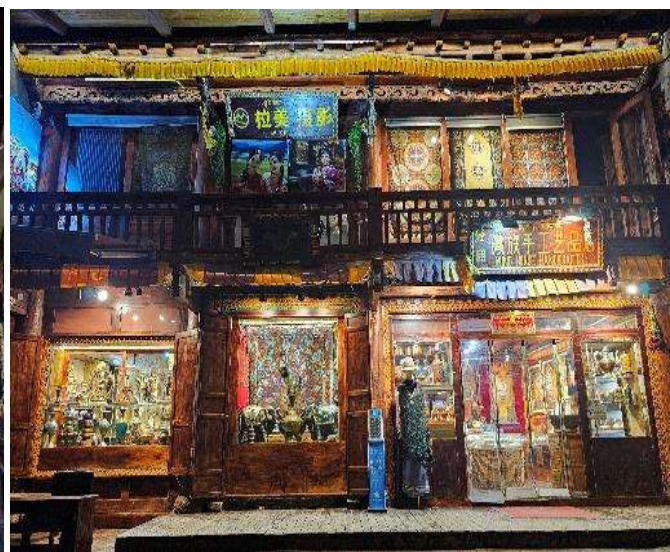


จากนั้นนำท่านเดินทางสู่ วัดกั๊ย ซาน หรือ **วัดต้าฝื่อ** (Dafo Temple) 大佛寺 ตั้งอยู่บนเนินเขา ในเขตเมืองเก่าของแซงกริล่า เป็นวัดทิเบตขนาดใหญ่ มีกอลล้อมธรรมที่มีขนาดใหญ่ที่สุดในโลก คนมักเรียกว่า "**กอลล้อมนตราทองคำ**" "กอลล้อมนตราทองคำ" น้ำหนัก 60 ตัน สูง 19 เมตร จารึกบทสวดมนต์หลาย ล้านตัวอักษร เขาบอกว่าการหมุนกอลล้อมนี้เปรียบเสมือนได้สวดมนต์





จากนั้นนำท่านเดินทางสู่ **เมืองโบราณตุ่เคื่อง** ซึ่งเป็นเมืองที่มีประวัติศาสตร์ ยาวนานกว่า 1,300 ปี ตั้งอยู่บนระดับความสูง 3,300 เมตรในเมืองเชียงเก้อหลี่หรือแซงกรีลา ภายในแคว้นปกครองตนเองตีซิ่ง กลุ่มชาติพันธุ์ทิเบต มณฑลยูนนาน ทางตะวันตกเฉียงใต้ของจีน ซึ่งเป็นเขตที่อยู่อาศัยของชาวทิเบตที่ใหญ่ที่สุดและได้รับการอนุรักษ์ไว้ดีที่สุดในประเทศ ภายในเมืองโบราณมีของทานเล่นของฝากให้ทุกท่านได้เลือกชม



**ค่ำ**

**อิสระอาหารค่ำ** (เพื่อไม่เป็นการเสียเวลาท่านสามารถเลือกรับประทานอาหารที่เมืองโบราณตุ่เคื่อง )

หลังรับประทานอาหาร นำท่านเดินทางเข้าสู่ที่พัก

**ที่พัก**

โรงแรมมาตรฐานประเทศจีน 3 ดาว หรือเทียบเท่า



วันที่สี่      วัดลามะชงจ้านหลิน - เมืองลี่เจียง - ร้านยาจินดาเรนถั่ง - ร้านอัญมณี - เมืองโบราณลี่เจียง

**เช้า      บริการอาหารเช้า ณ ห้องอาหารของโรงแรม (มื้อที่ 6)**

หลังรับประทานอาหารเช้า นำท่านเดินทางสู่ **วัดลามะชงจ้านหลิน** วัดลามะแห่งนี้ ได้ถูกซึ่งสร้างขึ้นเมื่อปีที่ ค.ศ. 1679 ในสมัยราชวงศ์ชิง สร้างขึ้นโดยทะเลลามะองค์ที่ 5 ในปี พ.ศ. 2222 มีพระลามะจำพรรษาอยู่มากกว่า 700 รูป และได้มีการบูรณะตลอดมา วัดแห่งนี้ได้สร้างขึ้นตามลักษณะเดียวกับวัดโปตาลาของทิเบต วัดชงซานหลินเป็นวัดใหญ่ที่สำคัญของเมืองแฉงกรีล่า นอกจากนี้ยังเป็นวัดนิกายลามะแบบทิเบตที่ใหญ่ที่สุดในมณฑลยูนนานซึ่งมี อายุที่เก่าแก่กว่า 300 ปี และในช่วงเทศกาล ชาวทิเบตส่วนใหญ่ ก็จะนิยมการเต้นระบำหน้ากากและเป่าแตรทองซึ่งเป็นการละเล่นที่อยู่ในช่วง เทศกาล สำคัญต่างๆของวัด รวมถึงประเพณีต่างๆ ที่ชาวทิเบตได้อนุรักษ์ไว้

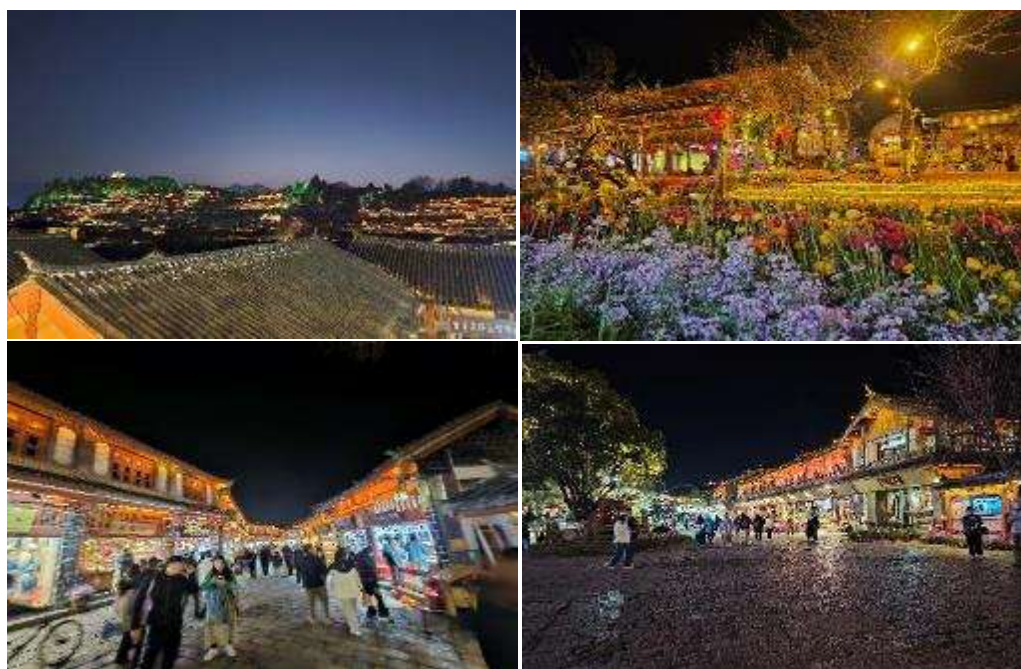


**เที่ยง      บริการอาหารกลางวัน (มื้อที่ 7)**



หลังรับประทานอาหาร นำท่านเดินทางกลับไปยังเมืองลี่เจียง นำท่านสู่ **ร้านยาจินดาเรนถัง** ที่มียาจีนที่มีคุณภาพ และขึ้นชื่อที่ลี่เจียง รวมถึงบัวหิมะที่ขึ้นชื่อของจีนด้วย (ใช้เวลาประมาณ 60-90 นาที) จากนั้นนำท่าน **ชมร้านอัญมณี** ที่มีความสวยงาม ให้ท่านได้เลือกชมเลือกซื้อสวมใส่เครื่องประดับได้ (ใช้เวลาประมาณ 60 นาที)

จากนั้นนำท่านเดินทางไปยัง **เมืองโบราณลี่เจียง** เป็นเมืองที่ตั้งอยู่ทางตะวันตกเฉียงเหนือของมณฑลยูนนาน ประเทศจีน ด้วยความสวยงามของลี่เจียงที่มีลักษณะเป็นเมืองโบราณสวยงามและมีประวัติศาสตร์ยาวนานกว่า 800 ปี จึงได้รับขึ้นทะเบียนเป็นมรดกโลกจากองค์การยูเนสโก (UNESCO) เมื่อปี ค.ศ. 1977 ให้เป็นมรดกโลกทางวัฒนธรรม ลี่เจียงเป็นเมืองที่ได้รับฉายาว่า “เวนิสแห่งตะวันออก” อันเนื่องมาจากมีลำธารและคูคลองไหลผ่านอาคารบ้านเรือนโบราณและมีสะพานเล็กๆ ข้ามฝั่งไปมากกว่า 300 สะพาน ให้ความรู้สึกเหมือนอยู่เมืองเวนิส ประเทศอิตาลี



**ค่ำ**

**อิสระอาหารค่ำ** (ท่านสามารถรับประทานอาหารที่เมืองโบราณลี่เจียง มีให้เลือกรับประทานหลากหลาย)

หลังรับประทานอาหาร นำท่านเดินทางเข้าสู่ที่พัก

**ที่พัก**

โรงแรมมาตรฐานประเทศจีน 3 ดาว หรือเทียบเท่า

วันที่ห้า อุทยานภูเขามังกรหยก (รวมกระเช้า) – หุบเขาพระจันทร์สีน้ำเงิน (ไม่รวมรถกอล์ฟ) - ชมการแสดง Impression of Lijiang - ชมศูนย์ayangพารา

เช้า บริการอาหารเช้า ณ ห้องอาหารของโรงแรม (มื้อที่ 8)

หลังรับประทานอาหารเช้า นำท่านเดินทางสู่อุทยาน เพื่อนำท่าน นั่งกระเช้าสู่ ภูเขาหิมะมังกรหยก (JADE DRAGON SNOW MOUNTAIN) ที่ตั้งอยู่ทางตะวันตกเฉียงเหนือของเมืองลี่เจียง



ซึ่งจะเป็นภูเขาที่มีหิมะปกคลุมตลอดทั้งปี มีความสูงเหนือระดับน้ำทะเล โดยเฉลี่ยประมาณ 4,000 เมตร เนื่องจากมียอดเขา 13 ยอดเรียงต่อกันและปกคลุมด้วยหิมะ มีลักษณะคล้ายมังกร จึงถูกเรียกว่า ภูเขาหิมะมังกรหยก ขึ้นสู่จุดชมวิวบนยอดเขา เพื่อชมวิวทิวทัศน์และธรรมชาติบนจุดที่สวยงามที่สุด ตลอดสองข้างทางที่ขึ้นยอดเขา ท่านจะได้ชื่นชมและดื่มด่ำกับความหนาวเย็นของธรรมชาติ



(หมายเหตุ : ราคาทัวร์นี้ เป็นราคาโดยรวมค่ากระเช้าแล้ว หากเกิด กรณีที่มีการประกาศปิด ให้บริการกระเช้าไฟฟ้า ตามประกาศของทางรัฐ ทำให้เกิดการปิดกระเช้า เนื่องจาก สภาพแวดล้อม อากาศ การปิดบำรุงซ่อมแซม รวมถึงการจำกัดคนขึ้น หรือเหตุผลอื่นๆ ซึ่งอาจมี การประกาศแบบกระทันหัน ทำให้ไม่สามารถขึ้นภูเขาหิมะมังกรหยกได้ ทางบริษัทขอสงวนสิทธิ์ ในการปรับเปลี่ยน และเปลี่ยนแปลงโปรแกรมไปยัง ทุ่งหญ้าหยุนชานผิง (Yun Shan Ping ) หรือ หมู่บ้านตงปา หรือสถานที่อื่นๆแทนตามความเหมาะสม ซึ่งไม่สามารถยกเลิกหรือคืนเป็นเงินสด ได้ การเตรียมตัวขึ้นภูเขาหิมะมังกรหยกเนื่องจากเป็นพื้นที่สูงกว่าระดับน้ำทะเล ประมาณ 4,506 เมตร และจะเดินทางขึ้นด้วยกระเช้าด้วยความเร็วประมาณ 10 -15 นาที จนถึงจุดถ่ายรูป ด้านบนเขา ผู้เดินทางควรมีร่างกายที่แข็งแรง เด็กเล็กควรหลีกเลี่ยง การเดินทางขึ้นเขา หรือการ ทำกิจกรรมด้านบน ควรทำอย่างช้าๆเนื่องจากด้านบน ออกซิเจนเบาบาง ท่านควรมีออกซิเจน กระป๋องเผื่อไว้ ออกซิเจนกระป๋องกรุณาสอบถามหัวหน้าทัวร์

จากนั้นนำท่านชม **หุบเขาพระจันทร์สีน้ำเงิน** หรือ Blue Moon Valley เป็นทะเลสาบที่อยู่กลาง หุบเขาอีกด้านหนึ่งในอุทยานเดียวกันกับภูเขาหิมะมังกรหยกมีระดับความสูงกว่าระดับน้ำทะเลถึง 4,000 เมตร น้ำในทะเลสาบแห่งนี้มาจากการละลายของหิมะบนภูเขาหิมะไหลมารวมกันบริเวณ นี้ ทำให้น้ำบริเวณนี้เป็นสีฟ้าเทอร์ควอยซ์ ซึ่งน้ำในทะเลสาบจะมีความเย็นเฉียบตลอดทั้งปีสำหรับ เหตุผลว่าที่น้ำไม่ถึงถูกเรียกว่าหุบเขาพระจันทร์สีน้ำเงิน เพราะเราถ้ามองจากด้านบนลงมาจะ เห็นเป็นเหมือนพระจันทร์เสี้ยวสีน้ำเงินอยู่ในหุบเขาเลย สามารถดื่มชมความสวยของ ทะเลสาบ ได้ตลอดระยะทาง 3 กิโลเมตร **(อัตราค่าบริการนี้ยังไม่รวมรถกอล์ฟ ประมาณ 60 หยวน\*ราคา**

**อาจมีการเปลี่ยนแปลงแล้วแต่ฤดูกาล\*)**





**เที่ยง**

**บริการอาหารกลางวัน (มื้อที่ 9)**

หลังอาหารกลางวัน นำท่านชม **โชว์ Impression Of Lijiang** โชว์สุดอลังการท่ามกลางภูเขาหิมะมังกรหยก โชว์สุดอลังการแห่งเมืองลี่เจียง ประเทศจีน จากผู้กำกับชื่อดังระดับโลก จากอวี๋โหมว ที่เนรมิตให้ภูเขาหิมะมังกรหยกเป็นฉากหลังและบริเวณทุ่งหญ้าเป็นเวทีการแสดงบนความสูงกว่า 3,000 เมตร ใช้นักแสดงกว่า 600 ชีวิต แสง สี เสียงและการแต่งกายสุดตระการตา เล่าเรื่องราวชีวิตความเป็นอยู่ และชาวเผ่าต่างๆ ของเมืองลี่เจียง ด้วยวิว บรรยากาศและทุกอย่างๆ ถือว่าเป็นการแสดงโชว์กลางแจ้งที่ยิ่งใหญ่ตระการตา



(หมายเหตุ: ในกรณีที่สภาพอากาศทำให้โชว์ไม่สามารถแสดงได้ หรือมีการงดการแสดง ทางบริษัท ขอสงวนสิทธิ์ไม่คืนค่าใช้จ่ายเนื่องจากบริษัทฯ ได้ชำระค่าตั๋วเข้าชมกับบริษัทฯ ตัวแทนเรียบร้อยแล้ว) จากนั้นนำท่าน **ชมศูนย์ช้างพารา** ให้ท่านได้ทดลองและชมการสาธิต การนำช้างพารามาทำวัสดุต่างๆ เช่นที่นอน หมอน ที่มีคุณภาพให้ท่านได้เลือกซื้อหรือทดลองใช้ ณ ศูนย์แห่งนี้ (ใช้เวลาประมาณ 60 นาที)

**ค่ำ**

**บริการอาหารค่ำ (มื้อที่ 10)**

หลังรับประทานอาหาร นำท่านเดินทางเข้าสู่ที่พัก

**ที่พัก**

โรงแรมมาตรฐานประเทศจีน 3 ดาว หรือเทียบเท่า



เที่ยวบิน/ที่นั่งบนเครื่องบิน (สายการบินเป็นผู้กำหนด)

โรงแรม เมนูอาหาร และโปรแกรมการเดินทางอาจมีการสลับสับเปลี่ยน หรือเปลี่ยนแปลงได้ตามความเหมาะสม

โดยมีต้องแจ้งให้ทราบล่วงหน้า อันเนื่องมาจากเหตุการณ์ต่างๆ ที่อาจเกิดขึ้นจากเหตุสุดวิสัย เช่น เหตุการณ์ทางธรรมชาติ การเมือง สภาพอากาศไม่เอื้ออำนวย รวมไปถึงสถานะห้องพักของแต่ละโรงแรม ทั้งนี้ทางบริษัทจะคำนึงถึงความปลอดภัยและผลประโยชน์ของผู้เดินทางเป็นสำคัญ

โดยมีตัวแทนบริษัท (มัคคุเทศก์, หัวหน้าทัวร์, คนขับรถของแต่ละสถานที่) เป็นผู้บริหารเวลาปรับเปลี่ยนตามความเหมาะสม

และหากลูกค้าท่านใดจะมีการจองตัวเครื่องบินภายในประเทศ รถโดยสารภายในประเทศ หรือรถไฟ

กรุณาแจ้งและสอบถามกับเจ้าหน้าที่ของบริษัททราบ ก่อนจองทุกครั้ง

ไม่เช่นนั้นบริษัทขอสงวนสิทธิ์ในการรับผิดชอบทุกกรณีหากมีการเปลี่ยนแปลงใดๆ

\*\*\*หนังสือเดินทางจะต้องเหลืออายุการใช้งานมากกว่า 6 เดือน\*\*\*

#### อัตราค่าบริการนี้รวม

- ค่าตัวเครื่องบิน ไป-กลับ ชั้นประหยัด พร้อมคณะ รวมค่าภาษีสนามบิน และค่าภาษีน้ำมัน
- ค่าน้ำหนักกระเป๋าสัมภาระท่านละ **ไม่เกิน 20 กิโลกรัม และถือขึ้นเครื่องไม่เกิน 7 กิโลกรัม**
- ค่ารถนำเที่ยวตามเส้นทางที่ระบุไว้ในโปรแกรมทัวร์ พร้อมคนขับรถ (กฎหมายไม่อนุญาตให้ขับรถเกิน 12 ชม./วัน)
- โรงแรมที่พักตามระบุในรายการ หรือ เทียบเท่าในระดับเดียวกัน (ห้องละ 2 ท่าน)
- ค่าอาหารและค่าเข้าชม ตามที่ระบุในรายการ
- ค่าประกันอุบัติเหตุระหว่างเดินทาง วงเงินท่านละ 1,000,000 บาท (เงื่อนไขตามกรมธรรม์)





### เงื่อนไขการให้บริการ

1. ในการจองกรุณา **ชำระมัดจำค่าทัวร์ท่านละ 10,000 บาท** พร้อมหน้าพาสสปอร์ต ภายใน 3 วัน หากไม่ชำระตามที่บริษัทกำหนด ขออนุญาตตัดที่นั่งเพื่อให้ลูกค้าท่านอื่นที่รอนั่งอยู่โดยอัตโนมัติ หากท่านไม่ชำระเงินหรือไม่ชำระเงินตามกำหนดให้ถือว่าท่านสละสิทธิในการเดินทางนั้น ๆ เมื่อท่านชำระเงินค่าทัวร์เรียบร้อยแล้ว ทางบริษัทฯถือว่าท่านยอมรับเงื่อนไขและข้อตกลงต่างๆที่ได้ระบุไว้ทั้งหมดนี้แล้ว
2. เมื่อท่านออกเดินทางไปกับคณะแล้ว ท่านงดการใช้บริการรายการใดรายการหนึ่ง หรือไม่เดินทางพร้อมคณะถือว่าท่านสละสิทธิ์ ไม่อาจเรียกร้องค่าบริการ และเงินมัดจำคืน ไม่ว่าจะกรณีใดๆ ทั้งสิ้น
3. กรณีที่กองตรวจคนเข้าเมืองทั้งที่กรุงเทพฯ และในต่างประเทศปฏิเสธมิให้เดินทางออก หรือเข้าประเทศที่ระบุในรายการเดินทาง บริษัทฯ ของสงวนสิทธิ์ที่จะไม่คืนค่าบริการไม่ว่ากรณีใดๆ ทั้งสิ้น

### การยกเลิก

1. กรณีผู้เดินทางขอยกเลิกการเดินทาง
  - เนื่องจากราคานี้เป็นราคาโปรโมชั่น ตัวเครื่องบินการันตีการจ่ายเงินล่วงหน้าเต็ม 100% ซึ่งเมื่อจองและจ่ายมัดจำแล้ว ถ้าผู้จองยกเลิกจะไม่มีคืนเงินมัดจำหรือค่าทัวร์ใดๆ ทั้งสิ้น
2. กรณีผู้เดินทางถูกปฏิเสธการเข้า-ออกประเทศ ของสงวนสิทธิ์ในการไม่คืนเงินค่าทัวร์ทั้งหมด
3. เมื่อออกเดินทางแล้ว หากท่านไม่ใช้บริการรายการใดรายการหนึ่ง หรือไม่เดินทางพร้อมคณะ ถือว่าท่านสละสิทธิ์ไม่อาจเรียกร้องค่าบริการหรือเงินค่าทัวร์คืนได้
4. หากท่านยกเลิกไม่ว่ากรณีใดๆ จะต้องชำระค่าส่วนต่างกรณีที่กรุ๊ปออกเดินทางไม่ครบตามจำนวน (กรุณาสอบถามรายละเอียดเพิ่มเติม)
5. กรณีจองทัวร์เดินทางช่วง วันหยุดเทศกาล, วันหยุดนักขัตฤกษ์, วันหยุดยาวต่อเนื่อง หากท่านมีการยกเลิกทางบริษัทฯของสงวนสิทธิ์เก็บค่าทัวร์ทั้งหมด โดยไม่มีเงื่อนไขใดๆ ทั้งสิ้น



## รายละเอียดเพิ่มเติม

**หมายเหตุ : กรุณาอ่านศึกษารายละเอียดทั้งหมดก่อนทำการจอง เพื่อความถูกต้องและความเข้าใจตรงกันระหว่างลูกค้าและบริษัทฯ เมื่อท่านตกลงชำระเงินมัดจำหรือค่าทัวร์ทั้งหมดกับทางบริษัทฯแล้ว ทางบริษัทฯจะถือว่าท่านได้ยอมรับเงื่อนไขข้อตกลงต่างๆ ทั้งหมด**

1. บริษัทขอสงวนสิทธิ์ในการเลื่อน, ยกเลิกการเดินทาง หรือปรับราคาค่าบริการขึ้น ในกรณีที่ผู้เดินทางน้อยกว่า 15 ท่าน
2. เมื่อท่านตกลงชำระเงินมัดจำหรือทั้งหมด ไม่ว่าจะเป็นการชำระผ่านตัวแทนของบริษัทฯ หรือชำระโดยตรงกับทางบริษัทฯ ทางบริษัทฯ จะขอถือว่าท่านรับทราบและยอมรับในเงื่อนไขต่างๆ ที่บริษัทฯ ได้ระบุไว้ทั้งหมด
3. เนื่องจากตัวเครื่องบินเป็นตัวกรุ๊ปราคาพิเศษ ในกรณีที่ท่านไม่สามารถเดินทางพร้อมคณะไม่ว่าด้วยเหตุผลใดก็ตาม ตัวเครื่องบินไม่สามารถ เลื่อนวันเดินทาง, เปลี่ยนแปลงเที่ยวบิน หรือคืนเงินได้
  - 3.1 หากแจ้งเปลี่ยนชื่อผู้เดินทาง 7 วัน ก่อนการเดินทาง (ไม่มีค่าใช้จ่าย) (ไม่นับรวมเสาร์ อาทิตย์ และวันหยุดนขัตฤกษ์)
  - 3.2 กรณีแจ้งเปลี่ยนชื่อน้อยกว่า 7 วัน มีค่าดำเนินการ 4,000 บาท/ท่าน (ไม่นับรวมเสาร์ อาทิตย์ และวันหยุดนขัตฤกษ์)
  - 3.3 กรณีออกตัวเครื่องบินแล้ว ไม่สามารถเปลี่ยนชื่อได้ในทุกกรณี

\*\*\* กรณีต้องการเปลี่ยนชื่อผู้เดินทาง กรุณาเช็คกับเจ้าหน้าที่อีกครั้ง \*\*\*
4. หากสายการบินมีการปรับขึ้นของค่าภาษีสนามบิน หรือภาษีน้ำมัน ทางบริษัทฯ จะเรียกเก็บเพิ่มตามจริง
5. หนังสือเดินทางต้องมีอายุเหลือการใช้งานมากกว่า 6 เดือน (นับจากวันเดินทางกลับ) และบริษัทฯ รับเฉพาะผู้มีจุดประสงค์เดินทางเพื่อท่องเที่ยวเท่านั้น
6. บริษัทฯ ขอสงวนสิทธิ์ในการเปลี่ยนแปลงรายละเอียดทัวร์บางประการเมื่อเกิดเหตุสุดวิสัย อาทิเช่น เที่ยวบินรายการท่องเที่ยว โรงแรมที่พัก ร้านอาหาร สามารถเปลี่ยนแปลงได้ตามความเหมาะสม
7. บริษัทฯ จะไม่รับผิดชอบใดๆ ทั้งสิ้น หากเกิดกรณีความล่าช้าจากสายการบิน, สายการบินยกเลิกเที่ยวบิน, การประท้วง, การนัดหยุดงาน, การก่อจลาจล, โรคระบาด, ภัยธรรมชาติ, อุบัติเหตุต่างๆ ซึ่งอยู่นอกเหนือความควบคุมของบริษัท
8. บริษัทฯ จะไม่รับผิดชอบใดๆ ทั้งสิ้น หากเกิดสิ่งของสูญหาย อันเนื่องมาจากความประมาทของท่าน, เกิดจากการโจรกรรม และ อุบัติเหตุจากความประมาทของนักท่องเที่ยวเอง
9. บริษัทฯ จะไม่รับผิดชอบใดๆ ทั้งสิ้น และไม่สามารถคืนค่าใช้จ่ายต่างๆ ในกรณีที่ผู้เดินทางไม่ผ่านการพิจารณาในการตรวจคนเข้าเมือง-ออกเมือง ไม่ว่าจะป็นกองตรวจคนเข้าเมืองหรือกรมแรงงานของประเทศใน

รายการท่องเที่ยว อันเนื่องมาจากการกระทำที่สื่อไปในทางผิดกฎหมาย การหลบหนีเข้าออกเมือง เอกสารเดินทางไม่ถูกต้อง หรือ การถูกปฏิเสธในกรณีอื่นๆ

10. บริษัทจะไม่รับผิดชอบใดๆ ทั้งสิ้น หากท่านใช้บริการของทางบริษัทฯ ไม่ครบ อาทิ ไม่เที่ยวบางรายการ, ไม่ทานอาหารบางมื้อ เนื่องด้วยค่าใช้จ่ายทุกอย่าง ทางบริษัทฯ ได้มีการชำระค่าใช้จ่ายให้ตัวแทนต่างประเทศแบบเหมาขาดก่อนออกเดินทางแล้ว
11. รายการนี้เป็นเพียงข้อเสนอที่ต้องได้รับการยืนยันจากบริษัทฯ อีกครั้งหนึ่ง หลังจากได้สำรองโรงแรมที่พักในต่างประเทศเรียบร้อยแล้ว โดยโรงแรมจัดในระดับใกล้เคียงกัน ซึ่งอาจจะปรับเปลี่ยนตามที่ระบุในโปรแกรม
12. การจัดการเรื่องห้องพัก เป็นสิทธิ์ของโรงแรมในการจัดห้องพักให้กับกรุ๊ปที่เข้าพัก โดยมีห้องพักสำหรับผู้สูบบุหรี่/ปลอดบุหรี่ โดยอาจจะขอเปลี่ยนห้องได้ตามความประสงค์ของผู้ที่พัก ทั้งนี้ขึ้นอยู่กับความพร้อมให้บริการของโรงแรม ไม่สามารถยืนยันได้
13. กรณีมีผู้ต้องการความช่วยเหลือพิเศษ นั่งรถเข็น (WHEELCHAIR), เด็ก, ผู้สูงอายุ, มีโรคประจำตัว หรือไม่สะดวกในการเดินทางท่องเที่ยวในระยะเวลาเกินกว่า 4-5 ชั่วโมงติดต่อกัน ท่านและครอบครัวต้องให้การดูแลสมาชิกภายในครอบครัวของท่านเอง เนื่องจากการเดินทางเป็นหมู่คณะ หัวหน้าทัวร์มีความจำเป็นต้องดูแลคณะทัวร์ทั้งหมด (กรุณาแจ้งให้ทางบริษัทฯ ทราบล่วงหน้าก่อนทำการจอง)
14. ประกันการเดินทาง บริษัทฯ ได้จัดทำแผนประกันภัยการเดินทางสำหรับผู้เดินทางไปต่างประเทศ แบบ Group tour โดยแผนประกันจะครอบคลุมอุบัติเหตุต่างๆ ที่เกิดขึ้นในระหว่างช่วงที่เดินทาง และลูกค้าต้องทำการรักษาในโรงพยาบาลที่ประกันครอบคลุมการรักษาเท่านั้น (เข้ารับรักษาในรูปแบบอื่นๆ ประกันจะไม่ครอบคลุม) *(เงื่อนไขตามกรมธรรม์ สอบถามได้กับเจ้าหน้าที่บริษัท)*
15. ค่าประกันสุขภาพไม่รวมอยู่ในค่าทัวร์ ท่านสามารถซื้อเพิ่มเติมเองได้
16. ทางบริษัทฯ ยึดตามประกาศของทางรัฐฯและประเทศที่เดินทางเป็นหลัก หากมีการเปลี่ยนแปลงหรือประกาศใดๆ ทางบริษัทฯ จะคำนึงถึงความปลอดภัยและประโยชน์ของผู้เดินทางเป็นสำคัญ
17. มัคคุเทศก์ พนักงาน หรือตัวแทนของทางบริษัท ไม่มีอำนาจในการให้คำสัญญาใดๆ แทนบริษัท เว้นแต่ มีเอกสารลงนามโดยผู้มีอำนาจของบริษัทกำกับเท่านั้น
18. หากลูกค้าต้องจองตั๋วเครื่องบินภายในประเทศ รถโดยสารภายในประเทศ หรือรถไฟ กรุณาแจ้งและสอบถามกับเจ้าหน้าที่ของบริษัททราบก่อนจองทุกครั้ง ไม่เช่นนั้นบริษัทจะไม่รับผิดชอบทุกกรณีหากมีการเปลี่ยนแปลงใดๆ
19. ภาพที่ใช้ในโปรแกรมเป็นภาพที่ใช้เพื่อการโฆษณาเท่านั้น
20. เมื่อท่านตกลงชำระเงินไม่ว่าทั้งหมดหรือบางส่วนกับทางบริษัทฯ ทางบริษัทฯ จะถือว่าท่านได้ยอมรับในเงื่อนไขข้อตกลงต่างๆ ที่ได้ระบุไว้แล้วทั้งหมด

**▲ ตามนโยบายของรัฐบาลร่วมกับการการท่องเที่ยวประเทศจีน กำหนดให้มีการประชาสัมพันธ์สินค้าพื้นเมืองให้แก่นักท่องเที่ยว ซึ่งจำเป็นต้องบรรจุอยู่ในรายการทัวร์ทัวร์ เนื่องด้วยมีผลต่อราคาทัวร์ เช่น**



ร้านยาจีน เป็นต้น ต้องรบกวนทุกท่านเข้าชมสินค้า ทั้งนี้การเลือกซื้อสินค้าเป็นความพึงพอใจของ ลูกค้าเป็นหลัก

⚠️ เนื่องจากทัวร์ครั้งนี้มีจุดประสงค์เพื่อเดินทางท่องเที่ยวเป็นหมู่คณะเท่านั้น หากท่านไม่ประสงค์จะ เข้าร้านรัฐบาล หรือ ต้องการแยกตัวออกจากคณะเดินทางโดยไม่ลงร้านรัฐบาล บริษัทฯขอสงวนสิทธิ์ คิดค่าดำเนินการแยกท่องเที่ยวเป็นเงิน 900 หยวน / ลูกทัวร์ 1 ท่าน หากท่านใดไม่เข้าร้านดังกล่าว จะต้องจ่ายค่าทัวร์เพิ่ม เนื่องจากมีผลต่อราคาทัวร์ ทางบริษัทฯจะขอถือว่าท่านรับทราบ และยอมรับ เงื่อนไขดังกล่าวแล้ว

### ข้อควรระวัง

- กรณีถือหนังสือเดินทางต่างชาติ กรุณาเช็คเรื่องการยื่นวีซ่าเข้าประเทศจีน กับเจ้าหน้าที่ทุกครั้ง
- กรณีลูกค้าที่ต้องเดินทางด้วยเที่ยวบินในประเทศ ก่อนตัดสินใจซื้อทัวร์ โปรดตรวจสอบรายละเอียด วันเวลา เที่ยวบิน หรือตรวจสอบกับทางบริษัททัวร์ ก่อนตัดสินใจซื้อตั๋วเครื่องบินภายในประเทศ
- รับเฉพาะผู้มีวัตถุประสงค์เพื่อการท่องเที่ยวเท่านั้น ค่าทัวร์ที่ชำระกับผู้จัด เป็นการชำระขาดก่อน เดินทางและผู้จัดได้ชำระต่อกับทางสายการบิน โรงแรม หรือสถานที่เที่ยวต่างๆ แบบชำระขาด ก่อนออกเดินทางเช่นกัน ฉะนั้นหากท่านไม่ได้ร่วมเดินทางหรือใช้บริการตามรายการไม่ว่าด้วย สาเหตุใด หรือได้รับการปฏิเสธเข้าหรือออกเมืองจากประเทศในรายการ(ประเทศไทยและประเทศ เวียดนาม ทางผู้จัดขอสงวนสิทธิ์ในการคืนเงินทุกกรณี

**\*\* โปรแกรมอาจจะมีการปรับเปลี่ยนตามความเหมาะสมของสภาพอากาศและฤดูกาล\*\***

โปรดตรวจสอบ PASSPORT : กรุณานำพาสปอร์ตติดตัวมาในวันเดินทาง พาสปอร์ตต้องมีอายุมากกว่า 6 เดือน ขึ้นไป ก่อนการเดินทาง และต้องมีหน้ากระดาษไม่น้อยกว่า 2 หน้า สำหรับผู้เดินทางที่อายุไม่ถึง 18 ปีและไม่ได้เดินทางกับบิดา มารดา ต้องมีจดหมายยินยอมจากบิดา มารดาให้บุตรเดินทางไปต่างประเทศด้วย

### การยื่นวีซ่าเดี่ยว

ระเบียบการใหม่สำหรับการยื่นวีซ่าเดี่ยว ผู้เดินทางต้องมาขอวีซ่าที่สถานทูตทุกกรณี

ค่าวีซ่าเดี่ยวปกติ 4 วันทำการ ท่านละ 2,500 บาท

และในกรณีหากต้องการยื่นวีซ่าด่วน 3 วันทำการ ท่านละ 4,000 บาท

**\*\*โปรดจัดเตรียมเอกสารให้พร้อมล่วงหน้าก่อนยื่นวีซ่า และส่งเอกสารให้บริษัทฯอย่างน้อยที่สุด 5-7 วันทำการก่อนวันยื่นจริง ไม่นับรวมวันหยุดเสาร์-อาทิตย์ , วันหยุดที่ทางสถานทูตประกาศ และ ไม่นับรวมวันยื่น หลังจากยื่นเอกสารเข้าสถานทูตแล้ว จะไม่สามารถดึงเอกสารกลับมาระหว่างการพิจารณาได้\*\***

เอกสารที่ใช้ในการยื่นขอวีซ่าท่องเที่ยวแบบยื่นเดี่ยว (เฉพาะหนังสือเดินทางไทยเท่านั้น)

- หนังสือเดินทาง เล่มจริง พร้อมถ่ายสำเนา ต้องมีอายุใช้งานไม่ต่ำกว่า 6 เดือน นับจากวันที่เดินทางกลับเข้าประเทศ
- รูปถ่ายสี หน้าตรง ขนาดรูปถ่าย 33 mm. x 48 mm. พื้นหลังสีขาว ต้องเห็นใบหน้าชัดเจน ห้ามยิ้ม ควรใส่ชุดสุภาพ ไม่ใส่เสื้อสีขาว และสีอ่อน ไม่สวมชุดข้าราชการหรือชุดครู หรือชุดนักเรียนนักศึกษา ไม่สวมเครื่องประดับทุกชนิด เปิดหน้าเห็นใบหน้าชัดเจน
- ห้ามขีดเขียน ลงบนหน้าหนังสือเดินทาง หรือรูปถ่าย (ห้ามมีรอยแม็ก) โดยเด็ดขาด
- กรอกเอกสารในให้ครบถ้วน เพื่อผลประโยชน์ของตัวเอง โปรดรับทราบว่าจะหากสถานทูตตรวจสอบข้อมูลอันเป็นเท็จ อาจมีการระงับการแบบฟอร์มประกอบกรณียื่นวีซ่าทำโปรแกรม กรอกข้อมูลเป็นภาษาอังกฤษออกวีซ่าเล่มที่มีปัญหา (สถานทูตมีการโทรศัพท์สุ่มตรวจ)

กรณีเด็กอายุต่ำกว่า 18 ปีบริบูรณ์ เดินทางพร้อมบิดามารดา

- สำเนาสูติบัตร(ใบเกิด) กรณีเด็กอายุต่ำกว่า 6 ปี ต้องใช้สูติบัตรตัวจริง
- สำเนาทะเบียนสมรสของบิดามารดา
- สำเนาบัตรประชาชน สำเนาทะเบียนบ้านของบิดามารดา
- กรณีชื่อไม่ตรงกับสูติบัตร (ใบเกิด) ต้องใช้ใบเปลี่ยนชื่อทุกกรณี

กรณีเด็กอายุต่ำกว่า 18 ปีบริบูรณ์ เดินทางพร้อมญาติ

- สำเนาสูติบัตร (ใบเกิด) กรณีเด็กอายุต่ำกว่า 6 ปี ต้องใช้สูติบัตรตัวจริง
- สำเนาทะเบียนสมรสของบิดามารดา
- สำเนาบัตรประชาชน สำเนาทะเบียนบ้านของบิดามารดา
- กรณีชื่อไม่ตรงกับสูติบัตร (ใบเกิด) ต้องใช้ใบเปลี่ยนชื่อทุกกรณี
- ใบยินยอมออกนอกประเทศจากบิดามารดา ที่ออกให้โดยสำนักงานหรือที่ว่าการอำเภอเท่านั้น โดยแสดงความสัมพันธ์ว่าเกี่ยวข้องกับผู้เดินทางอย่างไร และต้องมีลายเซ็นของบิดามารดา

**โปรดอ่านรายละเอียดข้อมูลที่ต้องทราบ ระเบียบการยื่นวีซ่าท่องเที่ยวเข้าประเทศจีน**

- สถานทูตจีนอาจมีการเรียกร้องขอเอกสารเพิ่มเติม หรือเปลี่ยนระเบียบอันเป็นสิทธิ์ของสถานทูต ซึ่งทางบริษัทไม่อาจทราบล่วงหน้า
- ผลพิจารณาวีซ่า(ผ่าน/ไม่ผ่าน) ขึ้นอยู่กับดุลยพินิจของทางสถานทูตเป็นผู้พิจารณาทั้งหมด
- หนังสือเดินทางได้หัว / ฮ่องกง / มาเก๊า หนังสือเดินทางต่างดาว (เล่มเหลือง) หนังสือเดินทางไทยแต่สถานที่เกิดเมืองจีน เช่น กวางตุ้ง อาจจะต้องใช้เวลาพิจารณาประมาณ 20 วัน ทำการหรือมากกว่านั้น



เนื่องจากทางสถานทูตต้องการตรวจสอบกับข้อมูลทางประเทศจีน โดยระยะเวลาพิจารณาขึ้นอยู่กับสถานทูตเป็นหลัก โปรดเผื่อเวลาสำหรับการยื่นวีซ่า

- เตรียมใบเปลี่ยนสัญชาติ หนังสือเดินทางจีนเล่มเก่า หนังสือเดินทางไทยเล่มเก่าที่มีวีซ่าจีนในเล่ม ใบถิ่นที่อยู่ หรือเอกสารอื่นๆ หากมีโปรตแนบมาด้วย ในกรณีที่เอกสารหายต้องไปแจ้งความที่สถานีตำรวจและนำไปแจ้งความมาประกอบการยื่นวีซ่า
- ผู้เดินทางที่จะประสงค์ใช้หนังสือทางราชการ หรือถือบัตรเดินทางนักธุรกิจ เอเปค(APEC) ในการเดินทางและยกเว้นการทำวีซ่าจีน ท่านจะต้องรับผิดชอบในการขออนุญาตเข้า-ออกประเทศจีนด้วยตนเอง เนื่องจากบริษัทฯ ไม่ทราบกฎกติกาในรายละเอียดการยกเว้นวีซ่าสำหรับผู้ถือบัตรเดินทางสำหรับนักธุรกิจเอเปค (APEC) กรุณาดูแลบัตรของตัวเอง หากทำบัตรหายระหว่างเดินทางอาจจะต้องตกค้างอยู่ประเทศจีนอย่างน้อย 2 อาทิตย์
- ผู้ถือหนังสือเดินทางประเทศยุโรปที่เข้ากลุ่มข้อตกลงชงเก้น 25 ประเทศ โดยมีประเทศดังนี้ **ออสเตรีย** **เบลเยียม** **สาธารณรัฐเช็ก** **เดนมาร์ก** **ฟินแลนด์** **ฝรั่งเศส** **เยอรมัน** **กรีซ** **ฮังการี** **ไอซ์แลนด์** **อิตาลี** **ลัตเวีย** **ลักเซมเบิร์ก** **มอลต้า** **เนเธอร์แลนด์** **โปแลนด์** **นอร์เวย์** **โปรตุเกส** **สโลวาเกีย** **สโลวีเนีย** **สเปน** **สวีเดน** **สวีตเซอร์แลนด์** **เอสโทเนีย** ไม่สามารถยื่นวีซ่าแบบด่วนได้
- สำหรับผู้ที่เคยเดินทางไป 24 ประเทศ ดังนี้ **อิสราเอล** **อิฟกานิสถาน** **ปากีสถาน** **อุซเบกิสถาน** **ทาจิกิสถาน** **เติร์กเมนิสถาน** **คาซัคสถาน** **อิรัก** **อิหร่าน** **อียิปต์** **ซีเรีย** **ซาอุดีอาระเบีย** **เลบานอน** **อินเดีย** **ศรีลังกา** **ลิเบีย** **ซูดาน** **แอลจีเรีย** **ไนจีเรีย** **ตุรกี** **เยเมน** **โอมาน** **จอร์แดน** **โซมาเลีย** ไม่สามารถขอวีซ่ากรุปเข้าประเทศจีนได้ จะต้องยื่นวีซ่าเดี่ยวเท่านั้น