

ที่สุด...ของประสบการณ์เดินทาง

เจิงตุ ภูเขาหิมะ

ภูเขาหิมะวาอู - ภูเขาหิมะซีหลิง

#เจิงตุวาอูนะจี

บัตรไม่ขับ

15,551

ราคาเริ่มต้น
บาท/ท่าน

- เมืองเจิงตุ • ภูเขาหิมะวาอู (รวมกระเช้า) • เมืองหย่าอัน • ภูเขาหิมะซีหลิง (รวมกระเช้า)
- ถนนโบราณจีนหฺสึ • วัดต้าฉือ • ถนนคนเดินไท่กู๋หฺสึ • ชมแสงสีสาดไฟยามค่ำคืน SKP

POP MART

5D 3N

เดินทาง ก.พ. - มี.ค. 68

vietjetair.com

วันเดินทาง	ราคา	สายการบิน	พักเดี่ยว	จำนวน
20-24 มี.ค. 68	17,771	VZ	4,500	20
21-25 มี.ค. 68	17,771	VZ	4,500	20
22-26 มี.ค. 68	17,771	VZ	4,500	20
27-31 มี.ค. 68	17,771	VZ	4,500	20
29 มี.ค.-02 เม.ย. 68	17,771	VZ	4,500	20

*****ข้อความสำคัญ*****

ราคานี้ยังไม่รวม : ค่าทิปไกด์ท้องถิ่นและคนขับรถ 2,000.- /ท่าน/ทริป ผู้ใหญ่ เด็ก ทารก ชำระเท่ากัน // INF ชำระ 5,000.-

✓ เงินไขฟรีเข้าไทย-จีน

เงินไขฟรีเข้าไทย-จีน สำหรับผู้ถือหนังสือเดินทางธรรมดา และหนังสือเดินทางกึ่งราชการ จะมีระยะเวลาพำนักแต่ละครั้งไม่เกิน 30 วัน และรวมระยะเวลาไม่เกิน 90 วัน ภายในช่วงเวลา 180 วัน

วันแรก สนามบินสุวรรณภูมิ – นครเจ็ด

15.00 น. พร้อมกันที่สนามบินสุวรรณภูมิ ผู้โดยสารขาออก ชั้น 4 เคาน์เตอร์สายการบิน **VIETJET (VZ)** พบเจ้าหน้าที่ บริษัท ฯ คอยอำนวยความสะดวกเรื่องเอกสารการเดินทาง และสัมภาระ ท่านควรถึงประตูทางออกขึ้นเครื่อง ก่อนเวลาเครื่องออกอย่างน้อย 30 นาที



17.50 น. นำท่านออกเดินทางสู่ นครเจ็ดดู่ โดยสายการบิน VIETJET (VZ) เที่ยวบินที่ VZ3680

เนื่องจากตัวเครื่องบินของคุณจะเป็นตัวสุ่มแบบ Random อาจไม่สามารถเลือกที่นั่งได้ อาจจะไม่ได้นั่งติดกัน และไม่สามารถเลือกช่วงที่นั่งบนเครื่องบินได้ ซึ่งเป็นไปตามเงื่อนไขของสายการบิน

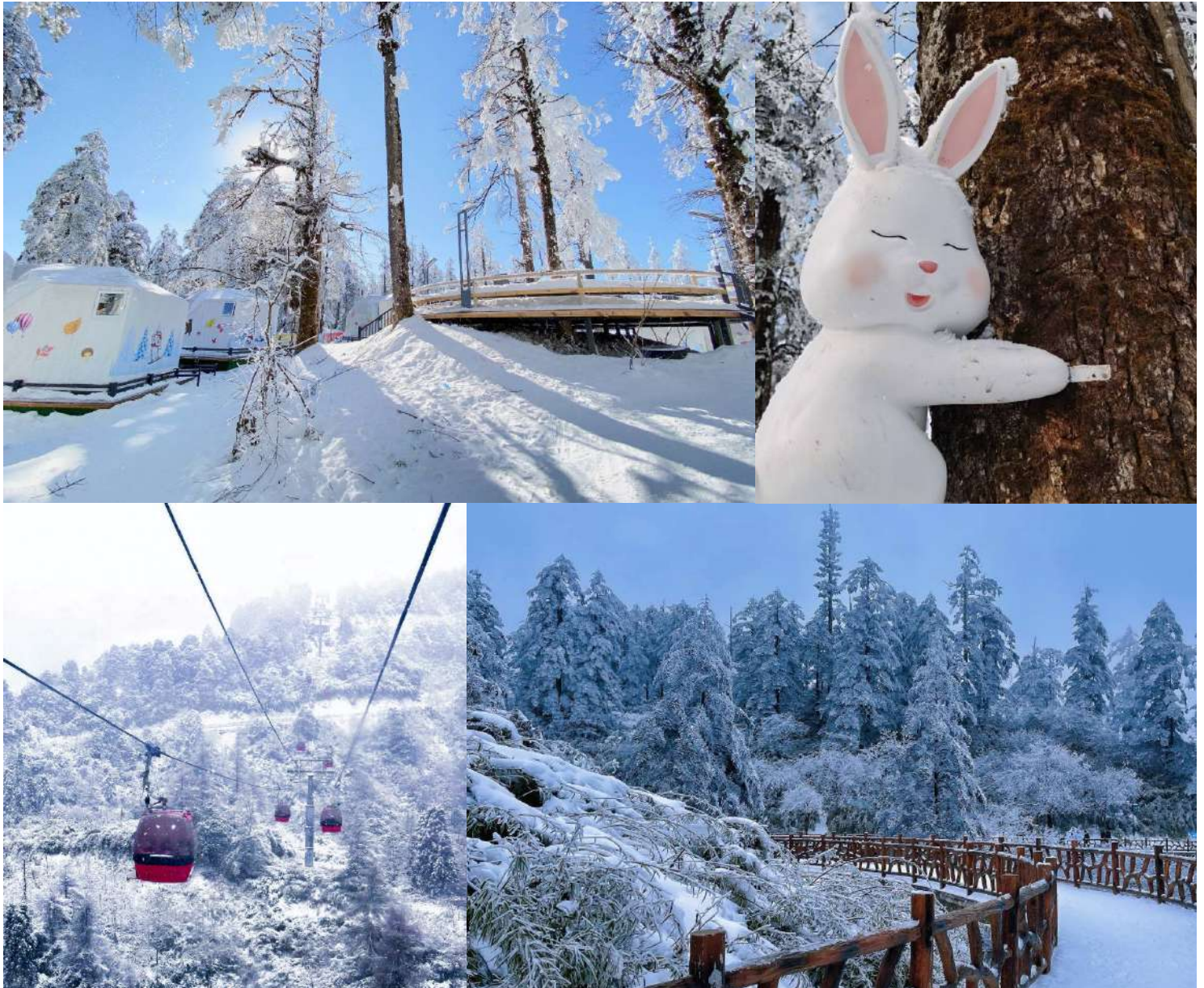


22.00 น. เดินทางถึง สนามบินเทียนฟู นำท่านผ่านพิธีตรวจคนเข้าเมืองและศุลกากร หลังรับกระเป๋าสัมภาระแล้ว นำท่านเดินทางเข้าสู่ที่พัก
➡ ที่พัก **Holiday Inn Express Hotel** หรือเทียบเท่า

วันที่สอง เจ็ดดู่ – ภูเขาหิมะวาลู (รวมกระเช้า 4 เที้ยว) – หย่าอัน

- เช้า** รับประทานอาหารเช้า ณ ห้องอาหารในโรงแรม
นำท่านเดินทางสู่ ภูเขาหิมะวาลู เมืองเหมยซาน ได้รับการจัดอันดับให้เป็นระดับชาติสถานที่ท่องเที่ยวระดับ AAAA ในเดือน มี.ค. 2562
- เที่ยง** รับประทานอาหารกลางวัน ณ ภัตตาคาร
- บ่าย** นำท่านขึ้นสู่ ภูเขาโตะที่ใหญ่ที่สุดในโลก ภูเขาหิมะวาลู (รวมกระเช้า 4 เที้ยว กระเช้าจินหัวเดี่ยวไป - กลับ 15 นาที / กระเช้าคู่โพธิ์ปิง ไป-กลับ 10 นาที) จุดชมวิวภูเขา วาลู ตั้งอยู่ในเขตหงหย่า เมืองเหมยซาน หงหย่าอุดมสมบูรณ์ไปด้วยธรรมชาติที่สมบูรณ์ และมียอดเขาสูงถึง 2,830

เมตรจากน้ำทะเล ภูเขาขาวได้รับการตั้งชื่อตามรูปทรงของหลังคากระเบื้อง ให้ท่านเช็ดอินเก็บบรรยากาศ และ
บันทึกภาพความประทับใจ



ได้เวลาอันสมควรนำท่านเดินทางสู่ **เมืองหยาอัน** มีภูเขาที่สวยงาม มีสภาพแวดล้อมทางธรรมชาติที่งดงาม เป็น
พื้นที่ที่มีอากาศสะอาดสดชื่น เมืองหยาอันเป็นสถานที่ค้นพบหมีแพนด้าตัวแรกของโลก และเป็นต้นแบบการ
เพาะพันธุ์หมีแพนด้าของโลก ในปี 2006 ถิ่นกำเนิดและแหล่งที่อยู่ของหมีแพนด้าในมณฑลเสฉวนซึ่งมีเมืองหยาอัน
เป็นศูนย์กลาง ได้ถูกบันทึกอยู่ในบัญชีรายชื่อมรดกโลกทางธรรมชาติ



ค่า รับประทานอาหารค่ำ ณ ภัตตาคาร

☞ ที่พัก **Holiday Inn Express Hotel** หรือเทียบเท่า

วันที่สาม หย่าอัน - ภูเขาหิมะซีหลิง (รวมกระเช้า 2 เที่ยว) - เจิงตู

เช้า รับประทานอาหารเช้า ณ ห้องอาหารในโรงแรม

08.00 น. นำท่านเดินทางสู่ ภูเขาหิมะซีหลิง เป็นสถานที่ต่างอากาศ ตั้งอยู่ทางทิศตะวันตกของเมืองเจินตู เขาซีหลิงเป็นภูเขาหิมะที่ตั้งอยู่ใกล้เมืองมากที่สุด เป็นที่ราบบนยอดเขาบนระดับความสูง 2,200-2,400 เมตร จากระดับน้ำทะเล ครอบคลุมพื้นที่ราว 8 ตร.กม.โดยอุณหภูมิลดลงในช่วงฤดูหนาวอยู่ระหว่าง - 10 ถึง 10 องศาเซลเซียส นับเป็นอุณหภูมิที่พอเหมาะสำหรับการเล่นสกีหิมะที่ไม่ต้องทนกับสภาพความหนาวเย็นเกินไป



เที่ยง
บ่าย

รับประทานอาหารกลางวัน ณ ภัตตาคาร

นำท่านนั่งกระเช้าขึ้นสู่บนภูเขาศีหฺลิ่ง ระหว่างทางให้ท่านเพลิดเพลินกับวิวทิวทัศน์สองข้างทางที่ปกคลุมไปด้วยหิมะ สีขาวโพลน ด้านบนจะมีกิจกรรมต่างๆ ภายในบริเวณลานหิมะ จะพร้อมไปด้วยอุปกรณ์การเล่นบนลานน้ำแข็งอย่างครบครัน ได้แก่ แผ่นเลื่อนหิมะ สกีหิมะ ม้าลากเลื่อนหิมะ บอลลูน สโนว์โมบิล เครื่องเล่นสไลด์สนุกสนานกับการปั้นตุ๊กตาหิมะ, สโนว์แมน และอื่นๆ อีกมากมาย รวมทั้งกิจกรรมบนลานน้ำแข็งที่จะทำให้ท่านสนุกสนานจนลืมเวลา **(ราคานี้ไม่รวมค่าเช่าอุปกรณ์ ค่าเครื่องเล่น และค่าครุฟีก)** ที่นี่มีวิวที่สวยงามที่สุดของเมืองเจิ้งตู มณฑลเสฉวน 3,250 เมตรเหนือระดับน้ำทะเล ภูเขาศีหฺลิ่ง จึงได้รับฉายาว่า เทือกเขาแอลป์ตะวันออก



ค่า รับประทานอาหารค่ำ ณ ภัตตาคาร
 ณ ที่พัก Art Hotel หรือเทียบเท่า

วันที่สี่ เจิงตู – ถนนโบราณจีนหลี - วัดต้าเจี๋ย – ถนนคนเดินไท่กุ๋หนี่ -SKP เสาภูมิทัศน์ - กรุงเทพฯ
 เข้า รับประทานอาหารเช้า ณ ห้องอาหารในโรงแรม

นำเดินทางสู่ นครเจิงตู เจิงตูตั้งอยู่บริเวณลุ่มแม่น้ำหมินใจกลางมณฑล ในปัจจุบันเป็นทั้งศูนย์กลางด้านการเมือง การทหาร และด้านการศึกษาของภูมิภาคตะวันตกเฉียงใต้ จากนั้นนำท่านสู่ ถนนโบราณจีนหลี เดิมถนนคนเดินสายนี้ เป็นถนนโบราณตั้งแต่ราชวงศ์ ชิง ในอดีตเคยเป็นโรงงานผลิตผ้าไหมใหญ่ที่สุดในจีน ในสมัยสามก๊กถือว่าเป็นสถานที่ที่ค้าขายของ ชายผ้าไหม งานฝีมือต่างๆ ที่มีความสำคัญและคึกคักมาก แต่ปัจจุบันได้เปลี่ยนเป็นถนนช้อปปิ้ง แหล่งช้อปปิ้ง แหล่งถ่ายรูปที่มีกลิ่นอายความคลาสสิค ความโบราณที่ผสมผสานกับความเป็นที่ท่องเที่ยวสมัยใหม่ได้อย่างลงตัว



เที่ยง **รับประทานอาหารกลางวัน ณ ภัตตาคาร**

บ่าย นำท่านสู่ **วัดต้าฉือ** เป็นวัดเก่าแก่ที่มีอายุยาวนานกว่า 1,600 ปี ตั้งอยู่ในใจกลางเมืองเฉิงตู เพราะเป็นวัดที่พระถังซำจั๋งบวชเป็นพระภิกษุ ก่อนจะย้ายไปจำพรรษายังวัดอื่น ภายในวัดต้าฉือนั้นเงียบสงบ กว้างขวาง เหมาะแก่การไปสักการะขอพรอย่างมาก

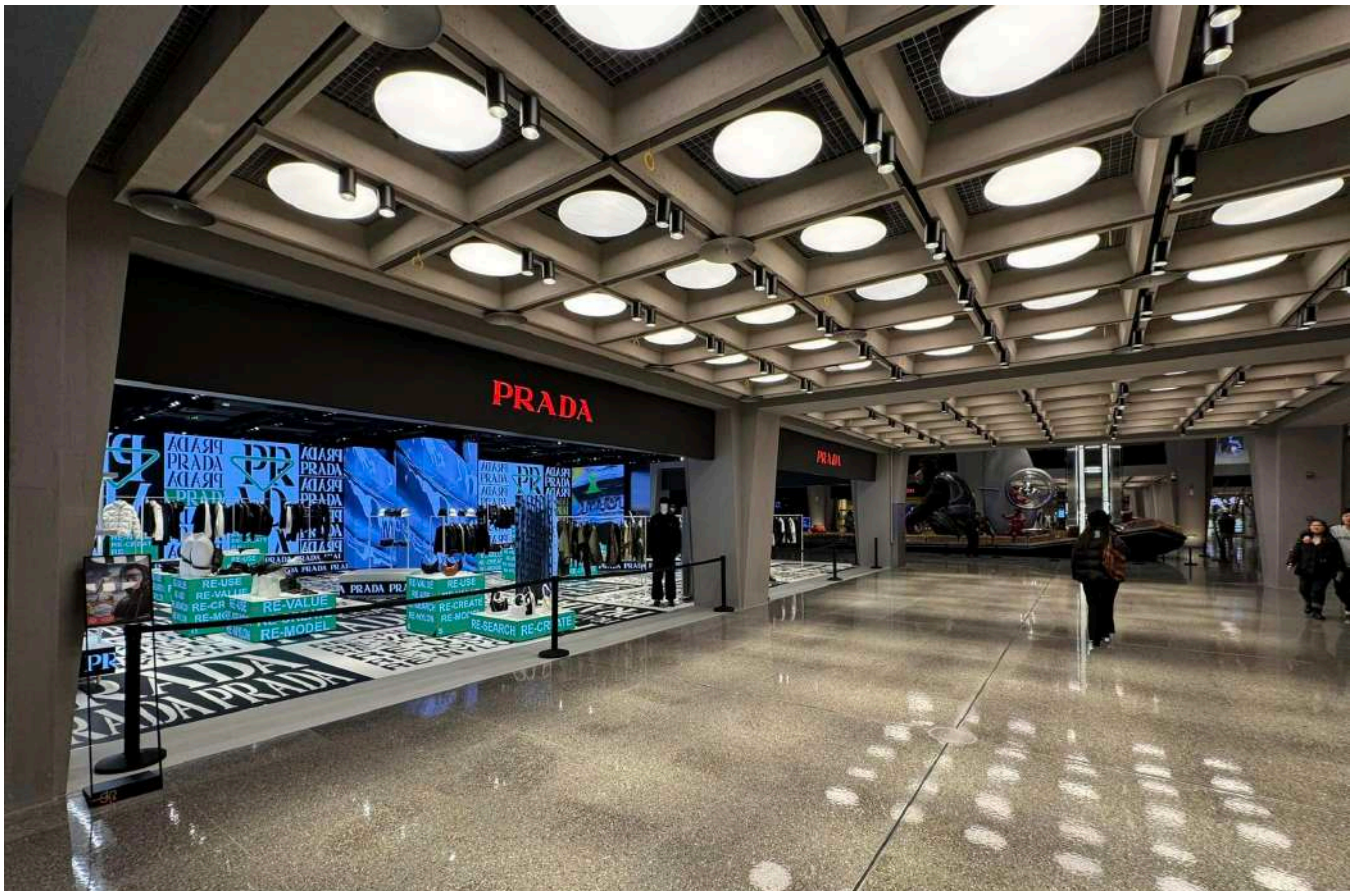


จากนั้นนำท่านสู่ ถนนคนเดินไท่กุ่หลี่ เป็นโครงการ low-rise บนที่ดินผืนยักษ์ที่ติดกับวัดเก่าแก่อย่างตัวฉื่อ สร้างโดยบริษัทผู้พัฒนาอสังหาริมทรัพย์จากฮ่องกง Tai Koo Li ที่มีโครงการลักษณะเดียวกันในย่านชานหลี่ถุนสุดฮิปของปักกิ่ง แต่เดิมที่ตรงนี้คือวัดตัวฉื่อ ที่พระเสวียนจ่าง (พระถังซำจั๋ง) เคยจำพรรษาก่อนเดินทางไปชมพูทวีป โดยทางโครงการได้อนุรักษ์อาคารบางส่วนและปรับปรุงพื้นที่รอบ ๆ ขึ้นโดยมีวัดเป็นศูนย์กลาง ปัจจุบันไท่กุ่หลี่เป็นที่ตั้งของวัด ซุปเปอร์คอมเพล็กซ์ ร้านอาหาร ห้างสรรพสินค้าใต้ดิน โรงภาพยนตร์ จัตุรัส และโรงแรมหรู ใครชอบอะไรสไตล์จีนโมเดิร์นต้องไม่พลาดที่นี่



นำท่าน ชมแสงสียามค่ำคืนที่ลานห้างสรรพสินค้า SKP จุดเช็คอินแห่งใหม่ ของเมืองดู ที่มีการติดตั้งเสา
อลูมิเนียม มีการแสดงไฟหลากสีสลับรูปวงแหวนและมีน้ำตกใสระดับ เปลี่ยนวนกันไปทุกๆ 15 นาที **เพื่อความ
สะดวกในการเที่ยวชม อีสรอาหารเย็น ตามอัธยาศัย ได้เวลาสมควรนำท่านเดินทางสู่สนามบิน**





23.00 น. ออกเดินทางจากนครเฉิงตู โดยสายการบิน **VIETJET (VZ)** เที่ยวบินที่ **VZ3681**

เนื่องจากตัวเครื่องบินของคุณจะเป็นตัวสุ่มระบบ **Random** อาจไม่สามารถเลือกที่นั่งได้
อาจจะไม่ได้นั่งติดกัน และไม่สามารถเลือกช่วงที่นั่งบนเครื่องบินได้
ซึ่งเป็นไปตามเงื่อนไขของสายการบิน



วันที่ห้า (5)

สนามบินสุวรรณภูมิ กรุงเทพฯ

01.15 น. เดินทางถึงสนามบินสุวรรณภูมิ กรุงเทพฯ โดยสวัสดิภาพ พร้อมความประทับใจ



อัตราค่าบริการนี้รวม



ค่าตั๋วเครื่องบินไป-กลับ
ภาษีสนามบิน, ภาษีน้ำมัน



น้ำหนักกระเป๋าโหลด
ใต้ท้องเครื่อง 20 กิโลกรัม



ค่ารถที่บริษัทจัดเตรียม



ค่าห้องพักในโรงแรมที่ระบุ
หรือเทียบเท่า(2-3ท่าน/ห้อง)



ค่าธรรมเนียมเข้าชม
สถานที่ต่างๆ ตามที่ระบุ



ค่าอาหารตามที่ระบุ
ในรายการ



ค่ามัคคุเทศก์ท้องถิ่น หัวหน้าทัวร์
ตลอดการเดินทาง



ประกันอุบัติเหตุการเดินทางเที่ยว
วงประกันท่านละ: 5 แสน ถึง 1 ล้านบาท



น้ำดื่ม 1 ขวด
วันละ: 1 ต่อท่าน

อัตราค่าบริการไม่รวม



ค่าใช้จ่ายส่วนตัว
ของผู้เดินทาง



ค่าใช้จ่ายในการทำ
Passport



ค่าคัดกรองตรวจหาเชื้อ
RT-PCR หรือ ATK



ค่าธรรมเนียมกรณีกระเป๋า
มีน้ำหนักเกินกว่ากำหนด



ค่าภาษีน้ำมัน ที่สายการบิน
เรียกเก็บเพิ่มภายหลังออกตั๋ว



ค่าทิปไกด์และคนขับรถท้องถิ่น
2,000 บาท/ท่าน/ทริป



ค่าภาษีมูลค่าเพิ่ม 7%
และภาษีหัก ณ ที่จ่าย 3%



ไม่รวมค่าวีซ่าเที่ยวกรณี
ที่ทางรัฐบาลยกเลิกวีซ่ากรุ๊ป



พาสปอร์ตต่างชาติเพิ่ม 5,000/ท่าน
INF ช่าง: 5,000



เงื่อนไขการเดินทาง



เดินทางขั้นต่ำ 20 ท่าน หากต่ำกว่ากำหนด กรุ๊ปจะไม่สามารถเดินทางได้ หากผู้เดินทางทุกท่านยินดีที่จะชำระค่าบริการเพิ่ม เพื่อให้คณะเดินทางได้ ทางเรายินดีที่จะประสานงานในการเดินทางตามประสงค์ให้ท่านต่อไป ทางบริษัทขอสงวนสิทธิ์ในการงดออกเดินทางและเลื่อนการเดินทางไปในวันอื่นต่อไป โดยทางบริษัทฯจะแจ้งให้ท่านทราบล่วงหน้า

เงื่อนไขการจอง และ ชำระเงิน

- ▶▶▶ กรุณาชำระค่าบริการเต็มจำนวน เพื่อรักษาสิทธิในการสำรองที่นั่งในเดินทาง
- ▶▶▶ หากไม่ชำระค่าบริการตามกำหนด ขออนุญาตติดที่นั่งให้ลูกค้าท่านอื่นที่รออยู่
- ▶▶▶ หากชำระไม่ครบตามจำนวน บริษัทฯ ถือว่าท่านยกเลิกการเดินทางโดยอัตโนมัติ
- ▶▶▶ หากชำระเงินแล้ว โปรดส่งหลักฐานการโอนเงินมาให้เจ้าหน้าที่ทางอีเมลล์
- ▶▶▶ ส่งรายชื่อสำรองที่นั่ง ผู้เดินทางต้องส่งสำเนาหนังสือเดินทาง(Passport) โดยเซ็นต์ชื่อพร้อมยืนยันยืนยันว่าต้องการเดินทางท่องเที่ยวทวีปใด,วันที่ใด ไปกับใครบ้าง,เบอร์โทร
- ▶▶▶ หากไม่ส่งสำเนาหนังสือเดินทาง(Passport) มาให้ทางบริษัทฯ ขอสงวนสิทธิ์ไม่รับผิดชอบค่าเสียหายอันเกิดจากความผิดพลาดจากการสะกดชื่อ-นามสกุล และอื่นๆ เพื่อใช้ในการจองตั๋วเครื่องบินทั้งสิ้น

*****โปรดตรวจสอบ Passport จะต้องมียอายุคงเหลือ ณ วันเดินทางมากกว่า 6 เดือนขึ้นไป และเหลือหน้ากระดาษอย่างต่ำ 2 หน้า และไม่ฉีกขาดหรือชำรุด*****

เงื่อนไขยกเลิกการจอง

เนื่องจากเป็นราคาตั๋วเครื่องบิน Promotion เมื่อชำระเงินค่าจองค่าทัวร์แล้ว ไม่สามารถยกเลิก เลื่อน ขอคืนเงินได้ทุกกรณีและกรณีที่กองตรวจคนเข้าเมืองกึ่งกรุงเทพฯ และในต่างประเทศ ปฏิเสธมิให้เดินทางออก หรือ เข้าประเทศที่ระบุไว้ในรายการเดินทาง บริษัทฯ ขอสงวนสิทธิ์ที่จะไม่คืนค่าทัวร์ไม่ว่ากรณีใดๆ รวมถึง เมื่อท่านออกเดินทางไปกับคณะแล้ว



✈️ เงื่อนไขและข้อกำหนดอื่นๆ ✈️

- ▶▶▶ อัตราค่าบริการนี้คำนวณจากอัตราแลกเปลี่ยนเงินตราต่างประเทศ ณ วันที่ทางบริษัทเสนอราคา ดังนั้นทางบริษัทขอสงวนสิทธิ์ในการปรับราคาค่าบริการเพิ่มขึ้น ในกรณีที่มีการเปลี่ยนแปลงอัตราแลกเปลี่ยนเงินตราต่างประเทศ ค่าตั๋วเครื่องบิน ค่าภาษีเชื้อเพลิง ค่าประกันภัยสายการบิน การเปลี่ยนแปลงเที่ยวบินฯลฯ
- ▶▶▶ มีคุณศัพท์ พนักงาน หรือตัวแทนของทางบริษัท ไม่มีอำนาจในการให้คำสัญญาใดๆ แทนบริษัท เว้นแต่มีเอกสารลงนามโดยผู้มีอำนาจของบริษัทกำกับเท่านั้น
- ▶▶▶ กรณีลูกค้าที่จองเฉพาะทัวร์ไม่รวมบัตรโดยสารเครื่องบิน (จอยแลนด์ทัวร์ หรือ ซื้อตั๋วเครื่องบินแยกเอง) ในวันเริ่มทัวร์ (วันที่หนึ่ง) ท่านจำเป็นจะต้องมารอคณะท่านั้น ทางบริษัทไม่สามารถให้คณะรอท่านได้ไม่ว่ากรณีใดก็ตาม กรณีที่ไฟล์ทของท่านมาถึงช้ากว่าคณะ: และยืนยันเดินทางท่านจำเป็นต้องเดินทางตามคณะไปยังเมือง หรือ สถานที่ท่องเที่ยวที่คณะอยู่ในเวลานั้นๆ กรณีนี้จะมีค่าใช้จ่ายเพิ่มเติมท่านจำเป็นจะต้องชำระค่าใช้จ่ายที่ใช้ในการเดินทางด้วยตนเองทั้งหมด ไม่ว่ากรณีใดก็ตามและทางบริษัทขอสงวนสิทธิ์ไม่สามารถชดเชย หรือ ถดถอยหากท่านไม่ได้ท่องเที่ยวเมือง หรือสถานที่ท่องเที่ยวใดสถานที่หนึ่งทุกกรณี เนื่องจากเป็นการชำระแบบเหมาจ่ายกับตัวแทนแล้วทั้งหมด
- ▶▶▶ ทัวร์นี้ขอสงวนสิทธิ์สำหรับผู้เดินทางที่ถือหนังสือเดินทางธรรมดา (หน้าปกสีน้ำตาล/เลือดหมู) เท่านั้น กรณีที่ท่านถือหนังสือเดินทางราชการ (หน้าปกสีน้ำเงิน) หนังสือเดินทางทูต (หน้าปกสีแดงสด) และต้องการเดินทางไปพร้อมคณะ: อันมีวัตถุประสงค์เพื่อการท่องเที่ยวโดยไม่มีจดหมายเชิญ หรือเอกสารใดเชื่อมโยงเกี่ยวกับการขออนุญาตใช้หนังสือเดินทางพิเศษอื่นๆ หากไม่ผ่านการอนุมัติของเคาน์เตอร์เช็คนั้น ท่านตรวจคนเข้าเมืองกึ่งฝั่งประเทศไทย (ต้นทาง) ขาออก และต่างประเทศ (ปลายทาง) ขาเข้า ไม่ว่ากรณีใดก็ตามทางบริษัทขอสงวนสิทธิ์ไม่รับผิดชอบความผิดพลาดที่จะเกิดขึ้นในส่วนนี้ไม่ว่าส่วนใดส่วนหนึ่ง
- ▶▶▶ พาสปอร์ตต่างชาติ ที่ไม่ได้เป็นพาสปอร์ตท่องเที่ยว (พาสปอร์ตสำหรับทำงาน) ไม่สามารถเดินทางไปประเทศที่สามได้
- ▶▶▶ ทัวร์กรุ๊ป ทัวร์ไปโรมันชัน ไม่สามารถระบุที่นั่งบนเครื่องบินได้



✈️ เงื่อนไขและข้อกำหนดอื่นๆ ✈️

➤➤➤ ทัวร์นี้สำหรับผู้มีวัตถุประสงค์เพื่อการท่องเที่ยว

****กรณีลูกค้าไม่ไปตามโปรแกรม และขอแยกตัวออกจากคณะ ทางบริษัทฯ ไม่สามารถคืนค่าใช้จ่ายใดๆ แก่ท่านได้ และทางบริษัทฯ จะไม่รับผิดชอบหากเกิดเหตุการณ์ไม่คาดฝันกับท่าน****

****กรณีลูกค้าไม่ลงร้านของรัฐบาล บริษัทขอสงวนสิทธิ์เก็บ 2,000 หยวน/คน โดยถือว่าท่านรับทราบและยอมรับเงื่อนไข****

➤➤➤ ทัวร์นี้เป็นทัวร์แบบเหมาจ่ายแล้วทั้งหมด หากท่านไม่ได้ร่วมเดินทางหรือใช้บริการตามที่ระบุไว้ในรายการหรือถูกปฏิเสธการเข้า-ออกเมืองด้วยเหตุผลใดๆ ทางบริษัทฯ จะไม่คืนเงินค่าบริการไม่ว่าบางส่วนหรือทั้งหมดและอาจมีค่าใช้จ่ายเพิ่มเติมขึ้นตามมาเป็นบางกรณี ทางบริษัทขอสงวนสิทธิ์ในการเรียกเก็บค่าใช้จ่ายที่เกิดขึ้นจริงทั้งหมดกับผู้เดินทาง กรณีที่เกิดเหตุการณ์ขึ้นไม่ว่ากรณีใดก็ตาม

➤➤➤ ทางบริษัทขอสงวนสิทธิ์ในการยกเลิกการเดินทางกรณีที่มีนักท่องเที่ยวร่วมเดินทางน้อยกว่า 20 ท่าน โดยจะแจ้งให้กับนักท่องเที่ยวหรือเอเจนซี่ที่รับล่วงหน้าอย่างน้อย 2-7 วันก่อนการเดินทาง สำหรับประเทศที่ไม่มีวีซ่าอย่างน้อย 10 วันก่อนการเดินทางแต่หากทางนักท่องเที่ยวทุกท่านยินดีที่จะชำระค่าบริการเพิ่มจากการที่มีนักท่องเที่ยวร่วมเดินทางน้อยกว่าที่ทางบริษัทกำหนดเพื่อให้คณะเดินทางได้ ทางเราขินดีที่จะให้บริการต่อไป

➤➤➤ ทางบริษัทขอสงวนสิทธิ์ไม่รับผิดชอบค่าเสียหายจากความผิดพลาดในการสะกดชื่อ นามสกุล คำนำหน้าชื่อ เลขที่หนังสือเดินทาง และอื่นๆ เพื่อใช้ในการจองตั๋วเครื่องบิน ในกรณีที่นักท่องเที่ยวหรือเอเจนซี่มิได้ส่งหนังสือเดินทางให้กับทางบริษัทพร้อมการชำระเงิน

➤➤➤ ทางบริษัทขอสงวนสิทธิ์ในการเปลี่ยนแปลงรายการการเดินทางตามความเหมาะสม เพื่อให้สอดคล้องกับสถานการณ์ ภูมิอากาศ และเวลา ณ วันที่เดินทางจริงของประเทศที่เดินทาง ทั้งนี้ บริษัทจะคำนึงถึงความปลอดภัยของนักท่องเที่ยวส่วนใหญ่เป็นสำคัญ

➤➤➤ ทางบริษัทขอสงวนสิทธิ์ไม่รับผิดชอบใดๆ ต่อความเสียหายหรือค่าใช้จ่ายใดๆ ที่เพิ่มขึ้นของนักท่องเที่ยวที่มีได้เกิดจากความผิดของทางบริษัท เช่น ภัยธรรมชาติ การจลาจล การนัดหยุดงาน การปฏิวัติ อุบัติเหตุ ความเจ็บป่วย ความสูญหายหรือเสียหายของสัมภาระ: ความล่าช้า เปลี่ยนแปลง ยกเลิกเที่ยวบิน หรือการบริการของสายการบิน เหตุสุดวิสัยอื่น เป็นต้น เนื่องจากอยู่นอกเหนือการควบคุม

➤➤➤ บริษัทฯ ขอสงวนสิทธิ์ในการเปลี่ยนแปลงเที่ยวบิน โดยมีต้องแจ้งเหตุให้ทราบล่วงหน้า

บริษัทขอสงวนสิทธิ์ : รายการทัวร์ท่องเที่ยวสามารถเปลี่ยนแปลงหรือยกเลิกรายการตามความเหมาะสมอันเนื่องจากสภาวะอากาศ การจลาจล, การเมือง, สายการบิน, ขั้นตอนการตรวจคนเข้าเมืองของแต่ละประเทศหรือกรณีอื่นๆโดยมีต้องแจ้งให้ทราบล่วงหน้าโดยมีตัวแทนบริษัท (มีคฤศเทศ, หัวหน้าทัวร์, คนขับรถของแต่ละประเทศ)เป็นผู้บริหารเวลาปรับเปลี่ยนตามความเหมาะสม ทั้งนี้ขึ้นอยู่กับสถานการณ์จลาจล, การตรวจคนเข้าเมืองหรือสาเหตุอื่นที่ไม่ได้มาจากทางบริษัทโดยทางบริษัทจะคำนึงถึงความปลอดภัยและประโยชน์ของผู้เดินทางเป็นสำคัญ...กรุณาอ่านรายการและเงื่อนไขข้อตกลงอย่างละเอียดก่อนทำการจองทัวร์หรือชำระเงิน จากนั้นจะถือว่าลูกค้ารับทราบตามข้อกำหนดของบริษัทหากเกิดความเสียหายใดๆขึ้น และขอสงวนสิทธิ์ไม่รับผิดชอบกรณีมีตัวเครื่องบินภายในประเทศเนื่องจากเหตุไฟลท์บินตามรายการถูกยกเลิกหรือสาเหตุอื่นเนื่องจากสภาวะอากาศ, การจลาจล, การเมืองจากสายการบิน ทางบริษัทฯ ไม่รับผิดชอบทุกกรณี.



บริษัทฯ ขอสงวนสิทธิ์ในการเปลี่ยนแปลงเพื่อให้เกิดความเหมาะสมการเดินทางเป็นครอบครัว

- ▶▶▶ หากท่านเดินทางเป็นครอบครัวใหญ่หรือเดินทางพร้อมสมาชิกในครอบครัวที่ต้องได้รับการดูแลเป็นพิเศษ (Wheelchair) เด็กและผู้สูงอายุที่มีโรคประจำตัว หรือ ไม่สะดวกในการเดินทางท่องเที่ยวติดต่อกัน ท่านและครอบครัวต้องให้การดูแลสมาชิกภายในครอบครัวของท่านเอง เนื่องจากการเดินทางเป็นหมู่คณะ หัวหน้าทัวร์มีความจำเป็นต้องดูแลและคณะทัวร์ทั้งหมด สำหรับผู้เดินทางที่อายุไม่ถึง 18 ปี และไม่ได้ออกเดินทางกับ บิดา มารดา ต้องมีจดหมายยินยอมให้บุตรเดินทางไปต่างประเทศจากบิดาหรือมารดาแนบมาด้วย

รายละเอียดเพิ่มเติม

- ▶▶▶ กรณีมี “คดีความ” ที่ไม่อนุญาตให้ท่านเดินทางออกนอกประเทศได้ โปรดทำการตรวจสอบก่อนการจองทัวร์ว่า ท่านสามารถเดินทางออกนอกประเทศได้หรือไม่ ถ้าไม่สามารถเดินทางได้ ซึ่งเป็นที่อยู่เหนือการควบคุมของบริษัท ทางบริษัทจะไม่รับผิดชอบใดๆ ทั้งสิ้น
- ▶▶▶ กรณี “หญิงตั้งครรภ์” ท่านจะต้องมีใบรับรองแพทย์ ระบุชัดเจนว่าสามารถเดินทางออกนอกประเทศได้ รวมถึงรายละเอียดอายุครรภ์ที่ชัดเจน ซึ่งที่อยู่เหนือการควบคุมของบริษัท ทางบริษัทจะไม่รับผิดชอบใดๆ ทั้งสิ้น



แสดกน ตัวอย่างส่งเอกสาร
หน้าพาสปอร์ต + รูป คู่กัน
1 ไฟล์ PDF

****ต้องเป็นไฟล์แบบแสดกนมาเท่านั้นเพื่อป้องกันมิให้เกิดการผิดพลาดในการยื่นวีซ่า****



VISA GROUP

จีนเฉิงตู

ตัวอย่างรูปถ่าย

1. รูปถ่าย 2 นิ้ว 1 ใน พื้นหลังสีขาวเท่านั้น
2. **ไม่ใช่** เสื้อสีขาว
3. **ไม่ใช่** เครื่องประดับ
4. **ไม่ใช่** คอนแทคเลนส์
5. ต้องเห็นในหู
6. ต้องเห็นหน้าผาก **ห้าม** ปกคลุมบริเวณหน้าผาก
7. ต้องเป็นรูปถ่ายไม่เกิน 6 เดือน หรือปัจจุบันเท่านั้น

ขนาดรูปถ่าย

